

แผนยุทธศาสตร์วิทยาลัยการศึกษ มหาวิทาลัยพะเยา พ.ศ.2558-2562

ปรัชญา เอกลักษณ์ วิสัยทัศน์ วัตถุประสงค์ และพันธกิจของวิทยาลัยการศึกษา

สัญลักษณ์



เปลวเทียนรูปดอกบัว หมายถึง การศึกษาจุดแสงแห่งเปลวเทียน เมื่อความ
สว่างของเปลวเทียนรวมกันคือ ความสว่างของชีวิต

สี

ทอง ชมพู

สีทอง หมายถึง ความรุ่งเรืองแห่งปัญญา

สีชมพู หมายถึง ความมีพลังและความคิดสร้างสรรค์

สีทอง ชมพู หมายถึง ความมีพลังแห่งความคิดสร้างสรรค์และความ รุ่งเรือง
แห่งปัญญา

ปรัชญา

การศึกษาเป็นฐานรากของมนุษย์

เอกลักษณ์

ปัญญาเพื่อความเข้มแข็งของชุมชน (Wisdom for community Empowerment)

อัตลักษณ์

มีสุนทรียภาพ มีสุขภาพดี มีบุคลิกภาพดี

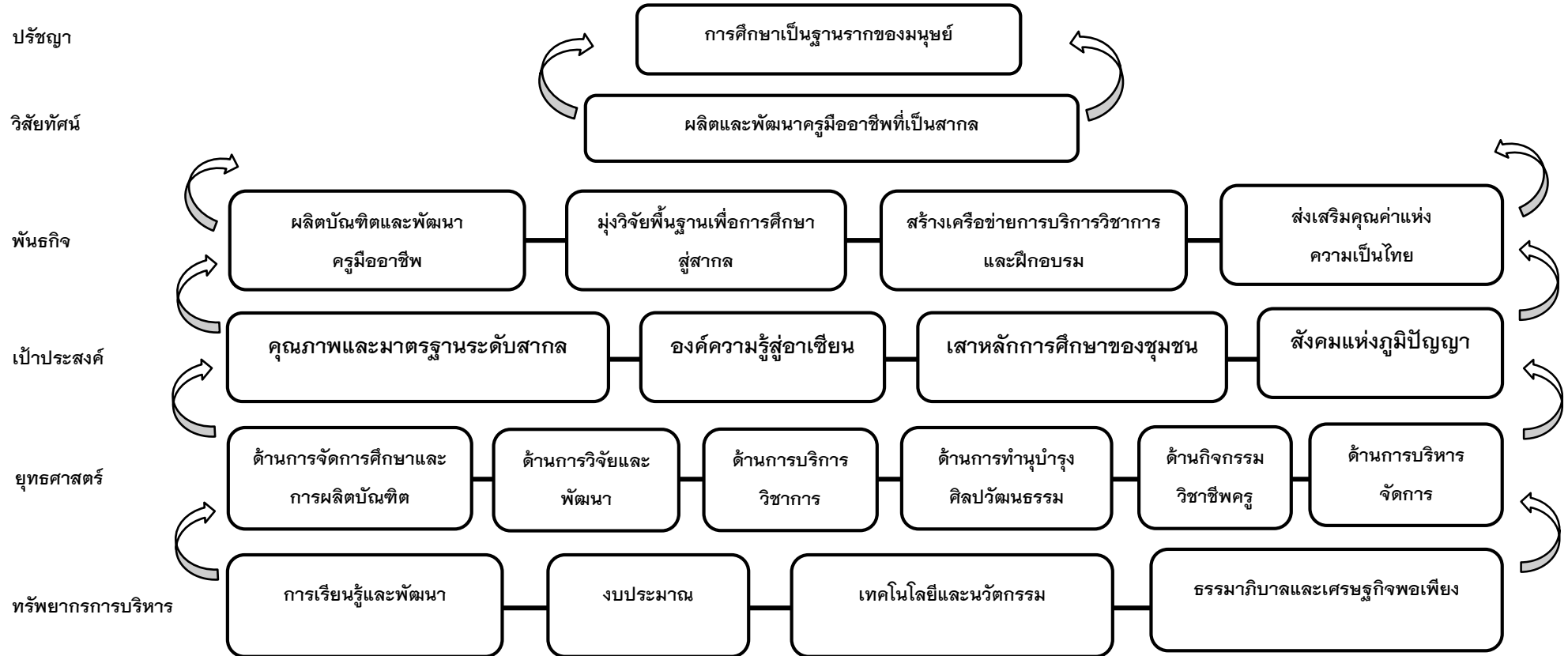
วิสัยทัศน์

ผลิตและพัฒนาครูมืออาชีพที่เป็นสากล

วัตถุประสงค์ร่วม (มหาวิทยาลัยพะเยา/วิทยาลัยการศึกษา)

1. เพื่อจัดการเรียนการสอนที่เน้นให้นิสิตอยู่และเรียน (Live and Learn) อย่างมีความสุข จบไปมีงานทำและเป็นคนดีของสังคม
2. เพื่อทำการวิจัยที่เน้นการสร้างปัญญารวมหมู่ (Collective Intelligence) เคียงคู่ชุมชน สนับสนุนแนวคิด OUOP – One University One Province
3. เพื่อบริการวิชาการโดยเน้นการใช้ปัญญารวมหมู่เพื่อพัฒนาความเข้มแข็งของชุมชน (Community Empowerment)
4. เพื่อทำนุบำรุงภูมิปัญญา ศิลปะ วัฒนธรรม และสิ่งแวดล้อมของท้องถิ่น (Local Wisdom) สู่นานาชาติ
5. เพื่อบริหารจัดการอย่างมีประสิทธิภาพ ประสิทธิผล และยึดมั่นในธรรมาภิบาล (Good Governance)

Mind Map วิสัยทัศน์และแนวทางการบริหารจัดการ



วิทยาลัยการศึกษาคำหนดแผนยุทธศาสตร์หลัก 5 ยุทธศาสตร์หลักดังนี้

ยุทธศาสตร์ที่ 1 ด้านการจัดการศึกษาและการผลิตบัณฑิต

วัตถุประสงค์เชิงกลยุทธ์

1. เป็นวิทยาลัยชั้นนำด้านการศึกษามีคุณภาพและมาตรฐานระดับสากล
2. เป็นวิทยาลัยที่มุ่งพัฒนาความเป็นเลิศในการผลิตและพัฒนาครูมืออาชีพสู่สากล

ยุทธศาสตร์ 1 ปรับปรุงหลักสูตรและสร้างหลักสูตรใหม่

- ปรับปรุงหลักสูตรปริญญาตรีการศึกษาบัณฑิต ในสาขา (7 สาขา) เป็นหลักสูตรเดี่ยว 7 หลักสูตร
- สร้างหลักสูตรปริญญาตรีคู่ขนาน 2 ปริญญา ในสาขาวิชาภาษาจีน ภาษาญี่ปุ่น ภาษาฝรั่งเศส และสาขาวิชาศิลปะการแสดง
- สร้างหลักสูตรปริญญาโท การศึกษามหาบัณฑิต สาขาวิชาหลักสูตรและการสอน โดยหลักสูตรเดี่ยว มี 2 รูปแบบ คือ ได้ปริญญาโทและใบอนุญาตประกอบวิชาชีพครู กับรูปแบบได้ปริญญาโทอย่างเดียว
- สร้างหลักสูตร ปริญญาเอก การศึกษาคณะศึกษาศาสตร์ สาขาวิชาหลักสูตรและการสอน

ยุทธศาสตร์ 2 การรับนิสิตตามศักยภาพ

- ปรับจำนวนรับนิสิตปริญญาตรีคู่ขนาน แต่ละสาขาวิชาตามเกณฑ์มาตรฐานห้องเรียนของครุสภา (ห้องละ 30 คน วิชาและไม่เกิน 5 ห้อง)

ยุทธศาสตร์ 3 สร้างศักยภาพความเข้มแข็งให้นิสิตโดยการสร้างหลักสูตรที่เป็นทางเลือกให้นิสิตได้เรียนตามศักยภาพ

- มีกระบวนการคัดเลือกผู้เรียนที่มีศักยภาพสูง (Elite) เข้าสู่ระบบการเรียนปริญญาตรี (5 ปี) ควบปริญญาโท (2 ปี) โดยใช้เวลาเรียนรวม 6 ปี
- สนับสนุนผู้เรียนปริญญาตรีการศึกษาคู่ขนาน 2 ปริญญา ที่มีศักยภาพสูงด้านภาษาอังกฤษ (Very Good in English) ให้เรียนการสอนเป็นภาษาอังกฤษในรายวิชาเอก
- จัดสอนเสริมพิเศษให้นิสิตที่มีผลการเรียนต่ำมาก ด้านวิชาชีพครูและประสานงานกับคณะที่จัดการเรียนการสอนวิชาเอก เพื่อขอความ

อนุเคราะห์จัดสอนเสริมให้นิสิตที่มีผลการเรียนต่ำมาก ด้านวิชาเอก

ยุทธศาสตร์ที่ 2 ด้านการวิจัยและพัฒนา

วัตถุประสงค์เชิงกลยุทธ์

1. เป็นวิทยาลัยที่มุ่งริเริ่มและพัฒนานวัตกรรมทางการศึกษาด้วยกระบวนการวิจัย

ยุทธศาสตร์ 4 การวิจัยเพื่อพัฒนาคุณภาพบัณฑิต

- เพิ่มรายวิชาวิจัยและ/หรือ รายวิชาที่เกี่ยวกับการแสวงหาองค์ความรู้ในกลุ่มวิชาเอกเลือกทุกหลักสูตรในระดับปริญญาตรี ปริญญาโท และปริญญาเอก
- เน้นการจัดการเรียนการสอนที่พัฒนาต่อยอดองค์ความรู้อันเนื่องมาจากผลงานวิทยานิพนธ์และ I.S. ในระดับปริญญาโทและปริญญาเอก

ยุทธศาสตร์ 5 การวิจัยเพื่อตอบสนองความต้องการของชุมชนตามแนวคิดการสร้างปัญญาารวมหมู่ (Collective Wisdom)

- สร้างเครือข่ายการวิจัยทางการศึกษาในชุมชนและท้องถิ่น
- ส่งเสริมและสนับสนุนให้อาจารย์และบุคลากรทำวิจัยเพื่อพัฒนางานวิชาการและสถาบัน
- สนับสนุนการเผยแพร่ผลงานวิจัยของนิสิต บุคลากร และอาจารย์

ยุทธศาสตร์ที่ 3 ด้านการบริการวิชาการ

วัตถุประสงค์เชิงกลยุทธ์

1. เป็นวิทยาลัยที่มุ่งให้บริการทางวิชาการและศาสตร์ทางการศึกษา

ยุทธศาสตร์ 6 เป็นแหล่งพัฒนาความรู้ด้านการศึกษา

- สร้างหลักสูตรฝึกอบรมตามความต้องการของชุมชนและท้องถิ่น
- ส่งเสริมให้นิสิตมีส่วนร่วมในการบริการวิชาการแก่ชุมชน

ยุทธศาสตร์ที่ 4 ด้านการทำนุบำรุงศิลปวัฒนธรรม

วัตถุประสงค์เชิงกลยุทธ์

1. เป็นวิทยาลัยที่มุ่งทำนุบำรุงศิลปวัฒนธรรมบนพื้นฐานของวัฒนธรรมและภูมิปัญญาไทยเพื่อสร้างปัญญาและความเข้มแข็งของชุมชน

ยุทธศาสตร์ 7 ทำนุบำรุงภูมิปัญญา ศิลปะ วัฒนธรรม และสิ่งแวดล้อมของท้องถิ่น (Local Wisdom) สู่นักศึกษา

- ส่งเสริมให้นิสิต คณาจารย์ และบุคลากรมีการดำเนินกิจกรรมหรือโครงการอันเป็นการเล็งเห็นถึงคุณค่าทางภูมิปัญญา ศิลปวัฒนธรรม และสิ่งแวดล้อมของท้องถิ่น

ยุทธศาสตร์ 8 ส่งเสริม สนับสนุนกิจกรรมวิชาชีพครู

- สนับสนุนการจัดกิจกรรมวิชาชีพครู เพื่อพัฒนาสมรรถนะ ตามเกณฑ์คุรุสภา

ยุทธศาสตร์ที่ 5 ด้านการบริหารจัดการ

วัตถุประสงค์เชิงกลยุทธ์

1. เป็นวิทยาลัยที่มุ่งเน้นการบริหารด้วยหลักธรรมาภิบาลและปรัชญาของเศรษฐกิจพอเพียง เพื่อให้เกิดประสิทธิภาพสูงสุด

ยุทธศาสตร์ 9 จัดทำแผนการบริหารงานบุคลากรเชิงปริมาณและคุณภาพ

- วิเคราะห์อัตรากำลังอาจารย์และบุคลากรตามเกณฑ์ FTES สกอ. และเกณฑ์ภาระงาน

ยุทธศาสตร์ 11 จัดทำแผนบริหารงานบุคคลเชิงคุณภาพ

- วิเคราะห์คุณสมบัติอาจารย์และบุคลากร เพื่อเข้าสู่ตำแหน่งวิชาการและวิทยฐานะ

ยุทธศาสตร์ 10 บริหารจัดการอย่างมีประสิทธิภาพ ประสิทธิภาพ และยึดมั่นในธรรมาภิบาล

- มีระบบและกลไกการบริหารจัดการองค์กรอย่างมีประสิทธิภาพและเกิดประสิทธิผล
- การบริหารการเงินและงบประมาณโดยปรัชญาของเศรษฐกิจพอเพียง
- บริหารวิทยาลัยด้วยหลักธรรมาภิบาล คือ หลักนิติธรรม หลักคุณธรรม หลักความโปร่งใส หลักการมีส่วนร่วม หลักความรับผิดชอบ และหลักความคุ้มค่า
- พัฒนาระบบสารสนเทศเพื่อการบริหารและการตัดสินใจ
- มีระบบและกลไกในการประเมินคุณภาพภายในและภายนอก

โครงการในแผนปฏิบัติการตามแผนยุทธศาสตร์ฉบับ พ.ศ.2558-2562

ประจำปีงบประมาณ 2562

