



แผนปฏิบัติการประจำปีงบประมาณ

พ.ศ.2562

วิทยาลัยการศึกษา

ตุลาคม 2561

## คำนำ

วิทยาลัยการศึกษา มหาวิทยาลัยพะเยา จัดตั้งโดยมติสภามหาวิทยาลัยพะเยาโดยอาศัยอำนาจตามความในมาตรา 7(3) มาตรา 8 และมาตรา 21 แห่งพระราชบัญญัติมหาวิทยาลัยพะเยา พ.ศ. 2553 ในคราวประชุมครั้งที่ 5/2556 เมื่อวันที่ 14 กันยายน พ.ศ. 2556 และให้มีผลบังคับใช้ตั้งแต่วันที่ 1 ตุลาคม พ.ศ. 2556 เป็นต้นไป

ในการจัดตั้งวิทยาลัยการศึกษาเป็นหน่วยงานใหม่ สภามหาวิทยาลัยได้มอบหมายภารกิจด้านการศึกษา โดยเฉพาะความรับผิดชอบในการบริหารจัดการหลักสูตรด้านการศึกษาทุกระดับทั้งระดับปริญญาตรี ปริญญาโท และปริญญาเอก ในการประชุมคราวเดียวกัน สภามหาวิทยาลัยพะเยาได้ยุบเลิกวิทยาลัยการศึกษาต่อเนื่อง โดยให้มีผลใช้บังคับตั้งแต่วันที่ 1 ตุลาคม พ.ศ. 2556 ต่อมามหาวิทยาลัยพะเยาได้มีคำสั่งโอนย้ายพนักงานมหาวิทยาลัยพะเยา ทั้งหมดจำนวน 21 ราย จากสังกัดวิทยาลัยการศึกษาต่อเนื่องไปสังกัดวิทยาลัยการศึกษา ดังนั้นการบริหารจัดการจึงมีความเชื่อมโยงระหว่างองค์กรใหม่คือ วิทยาลัยการศึกษากับองค์กรเก่าคือ วิทยาลัยการศึกษาต่อเนื่องในแง่บุคลากร แต่แตกต่างกันด้านภารกิจ ความรับผิดชอบ ประวัติของวิทยาลัยการศึกษาจึงเป็นประวัติการสานต่อองค์กรของวิทยาลัยการศึกษาต่อเนื่อง

สภาวะการการจัดการศึกษาที่ทำในระดับพื้นที่จำเป็นต้องอย่างยิ่งต้องอาศัยความร่วมมือกับองค์กรในท้องถิ่น เนื่องจากมีการกระจายงบประมาณไปยังระดับท้องถิ่น วิทยาลัยการศึกษา จึงต้องมีความหลากหลายในการจัดหลักสูตรของการอบรม เพื่อสนองต่อความต้องการขององค์กร ชุมชน และท้องถิ่นในระยะเริ่มต้นอาจเกิดความขัดข้องและอุปสรรคบางประการ แต่ก็มีความพยายามที่แก้ไขปัญหาดังกล่าวให้ลุล่วง เพื่อสอดคล้องกับนโยบาย จุดมุ่งหมาย เป้าหมาย วิธีการและเกณฑ์การประเมินของวิทยาลัย ด้วยภารกิจและหน้าที่ดังกล่าว วิทยาลัยการศึกษาจึงมีความมุ่งหวังที่จะใช้กลยุทธ์ในการพัฒนาทักษะกระบวนการในการบริการจัดการที่จะเพิ่มศักยภาพและทรัพยากรมนุษย์ในชุมชนให้สูงขึ้น และเป็นพลเมืองที่ดี มีศีลธรรมของประเทศชาติต่อไป



(รองศาสตราจารย์ ดร.สมบัติ นพรัก)

คณบดีวิทยาลัยการศึกษา

# สารบัญ

## หน้า

### บทที่ 1 บทนำ

1.1 ประวัติความเป็นมา	2
1.2 ปรัชญา ปณิธาน วิสัยทัศน์ พันธกิจ เป้าหมายและวัตถุประสงค์	3
1.3 โครงสร้างของหน่วยงาน	4
1.4 โครงสร้างการบริหารงาน	4
1.5 หลักการจัดทำแผนปฏิบัติการประจำปี	5
1.6 วัตถุประสงค์ของแผนปฏิบัติการประจำปี	5

### บทที่ 2 แผนปฏิบัติการประจำปี

2.1 ตัวบ่งชี้ และค่าเป้าหมาย	7
2.2 การกำหนดดัชนี อักษรย่อของโครงการ/กิจกรรม	8
2.3 โครงการที่สนับสนุนการดำเนินงานตามประเด็นยุทธศาสตร์	
- ประเด็นยุทธศาสตร์ที่ 1 ด้านการจัดการเรียนการสอน	9
- ประเด็นยุทธศาสตร์ที่ 2 ด้านการวิจัย	9
- ประเด็นยุทธศาสตร์ที่ 3 ด้านการให้บริการทางด้านวิชาการ	10
- ประเด็นยุทธศาสตร์ที่ 4 ด้านการทำนุบำรุงศิลปวัฒนธรรม	10
- ประเด็นยุทธศาสตร์ที่ 5 ด้านการบริหาร	10
2.4 เป้าหมายการดำเนินงานประจำเดือน	11
- เดือนตุลาคม	
- เดือนพฤศจิกายน	
- เดือนธันวาคม	
- เดือนมกราคม	
- เดือนกุมภาพันธ์	
- เดือนมีนาคม	
- เดือนเมษายน	
- เดือนพฤษภาคม	
- เดือนมิถุนายน	
- เดือนกรกฎาคม	
- เดือนสิงหาคม	
- เดือนกันยายน	

## สารบัญ(ต่อ)

	หน้า
บทที่ 3 แผนการใช้จ่ายงบประมาณจำแนกตามกองทุน	15
แผนการใช้จ่ายงบประมาณจำแนกตามกองทุน	16
บทที่ 4 มาตรการในการติดตามประเมินผลและการปรับแผนปฏิบัติการประจำปี	17
4.1 สาระสำคัญของการติดตามและประเมินผล	18
4.2 ระบบและกลไกในการติดตามและประเมินผล	19
4.3 มาตรการและกลไกในการปรับแผนปฏิบัติการประจำปี	19
ภาคผนวก	20
-แบบสรุปโครงการ/กิจกรรมตามแผนปฏิบัติการประจำปีงบประมาณ พ.ศ.2562	

บทที่ 1 บทนำ

- 1.1 ประวัติความเป็นมา
- 1.2 ปรัชญา ปณิธาน วิสัยทัศน์ พันธกิจ เป้าหมายและวัตถุประสงค์
- 1.3 โครงสร้างของหน่วยงาน
- 1.4 โครงสร้างการบริหารงาน
- 1.5 หลักการจัดทำแผนปฏิบัติการประจำปี
- 1.6 วัตถุประสงค์ของแผนปฏิบัติการประจำปี

## บทนำ

### 1.1 ประวัติความเป็นมา

วิทยาลัยการศึกษาเป็นหน่วยงานหนึ่งในสังกัดมหาวิทยาลัยพะเยา ซึ่งก่อนนั้นได้ใช้ชื่อว่า ศูนย์วิทยบริการ จังหวัดพะเยา การบริหารจัดการจะอยู่ภายใต้การดูแลรับผิดชอบของบัณฑิตวิทยาลัย มหาวิทยาลัยนเรศวร โดยมีผู้บริหารดำรงตำแหน่งผู้อำนวยการศูนย์วิทยบริการ และรองผู้อำนวยการ ศูนย์วิทยบริการ ต่อมาได้เปลี่ยนแปลงเป็น สำนักงานการศึกษาภาคพิเศษ ซึ่งได้ก่อตั้งเมื่อปี 2548 ตามโครงสร้างขององค์กรภายในของมหาวิทยาลัยนเรศวร พะเยา

ต่อมาได้มีคำสั่งที่ 173/2548 มหาวิทยาลัยนเรศวร พะเยา โดยอธิการบดี รศ.ดร.มณฑล สงวนเสริมศรี ได้ปรับระบบการบริหารใหม่โดยให้สำนักงานการศึกษาภาคพิเศษทำหน้าที่บริหารจัดการเรียนการสอนที่ทำการเปิดสอนภาคพิเศษ เสาร์ – อาทิตย์ ในระดับบัณฑิตศึกษา และให้ขึ้นตรงกับผู้อำนวยการมหาวิทยาลัยนเรศวร พะเยา โดยแต่งตั้งให้มีผู้ประสานงานดูแลรับผิดชอบอำนวยความสะดวกจัดการเรียนการสอนให้มีประสิทธิภาพ และได้มีคำสั่งมหาวิทยาลัยนเรศวร พะเยา ที่ 395/2551 แต่งตั้งผู้รักษาการในตำแหน่งหัวหน้าสำนักงานการศึกษาภาคพิเศษ ให้ทำหน้าที่รับผิดชอบในการดูแลบริหารอำนวยความสะดวก และประสานงานในการจัดการเรียนการสอนหลักสูตรต่างๆ ที่เปิดขึ้นทั้งหมด หลักสูตรที่เปิดสอนทั้งหมด ได้แก่ หลักสูตรปริญญาเอก 1 หลักสูตร 1 สาขาวิชา หลักสูตรปริญญาโท 7 หลักสูตร 9 สาขาวิชา หลักสูตรปริญญาตรี (ภาคพิเศษ) 2 หลักสูตร 2 สาขาวิชา และในวันที่ 16 กรกฎาคม 2553 มหาวิทยาลัยนเรศวร พะเยา ได้ยกฐานะเป็นมหาวิทยาลัยพะเยา สำนักงานการศึกษาภาคพิเศษได้ปรับเปลี่ยนโครงสร้างเป็น วิทยาลัยการศึกษาต่อเนื่อง เมื่อวันที่ 1 ตุลาคม 2553 และในวันที่ 1 ตุลาคม 2556 วิทยาลัยการศึกษาต่อเนื่อง ได้เปลี่ยนเป็น วิทยาลัยการศึกษา มหาวิทยาลัยพะเยา โดยการนำของรองศาสตราจารย์ ดร.สมบัติ นพรัก

### 1.2 ปรัชญา ปณิธาน วิสัยทัศน์ พันธกิจ เป้าหมายและวัตถุประสงค์

**ปรัชญา** : ภาวศึกษาเป็นฐานรากของมนุษย์

**ปณิธาน** : “ปัญญาเพื่อความเข้มแข็งของชุมชน” หรือ “Wisdom for Community Empowerment”

**วิสัยทัศน์** : ผลิตและพัฒนาครุมืออาชีพที่เป็นสากล

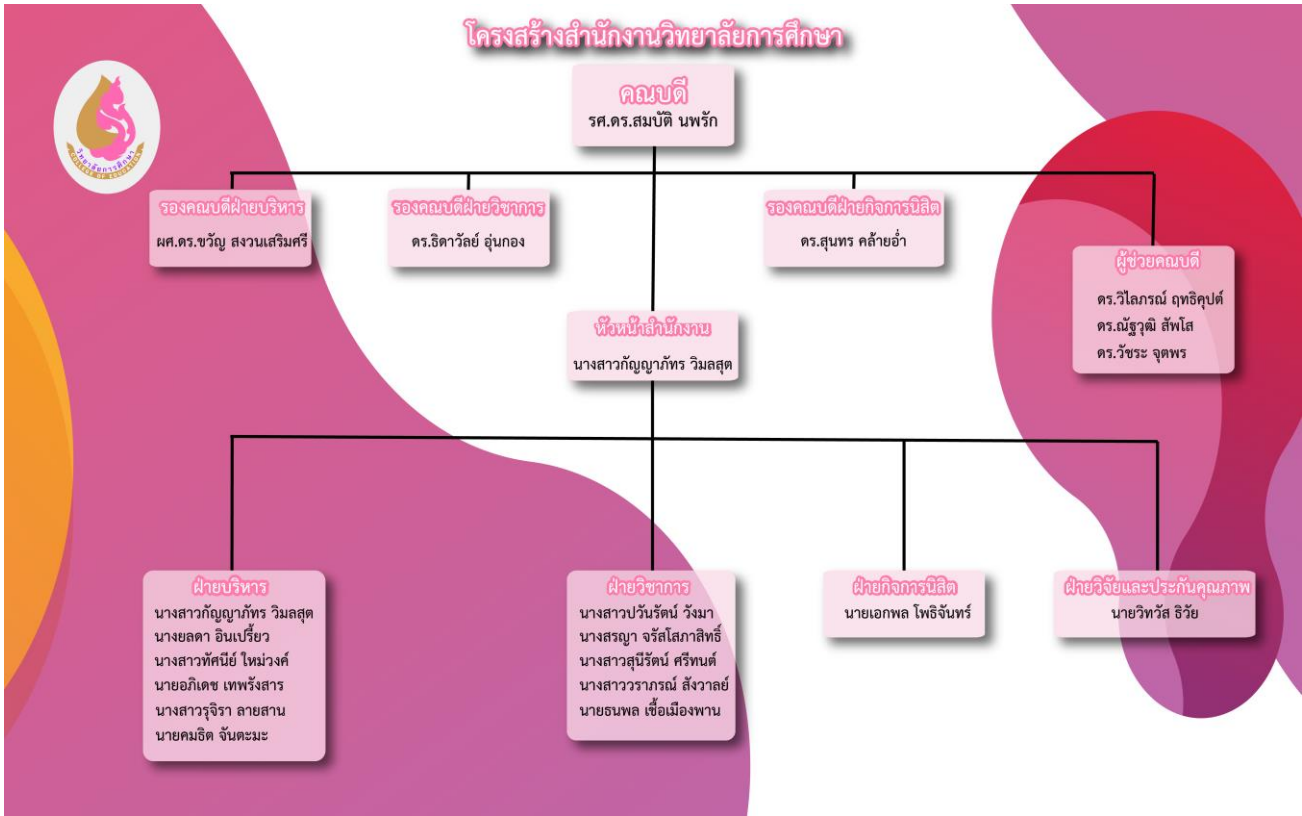
### พันธกิจ

1. เพื่อจัดการเรียนการสอนที่เน้นให้ฝึกปฏิบัติและเรียนรู้ (Live and Learn) อย่างมีความสุข จบไปมี งานทำ และเป็นคนดีของสังคม
2. เพื่อทำการวิจัยที่เน้นการสร้างปัญญาารวมหมู่ (Collective Intelligence) เคียงคู่ชุมชน (สนับสนุนแนวคิด OUOP – One University One Province)
3. เพื่อบริการวิชาการโดยเน้นการใช้ปัญญาารวมหมู่เพื่อพัฒนาความเข้มแข็งของชุมชน (Community Empowerment)
4. เพื่อทำนุบำรุงภูมิปัญญา ศิลปะ วัฒนธรรม และสิ่งแวดล้อมของท้องถิ่น (Local Wisdom) สู่อสากล
5. เพื่อบริหารจัดการอย่างมีประสิทธิภาพ ประสิทธิผล และยึดมั่นในธรรมาภิบาล

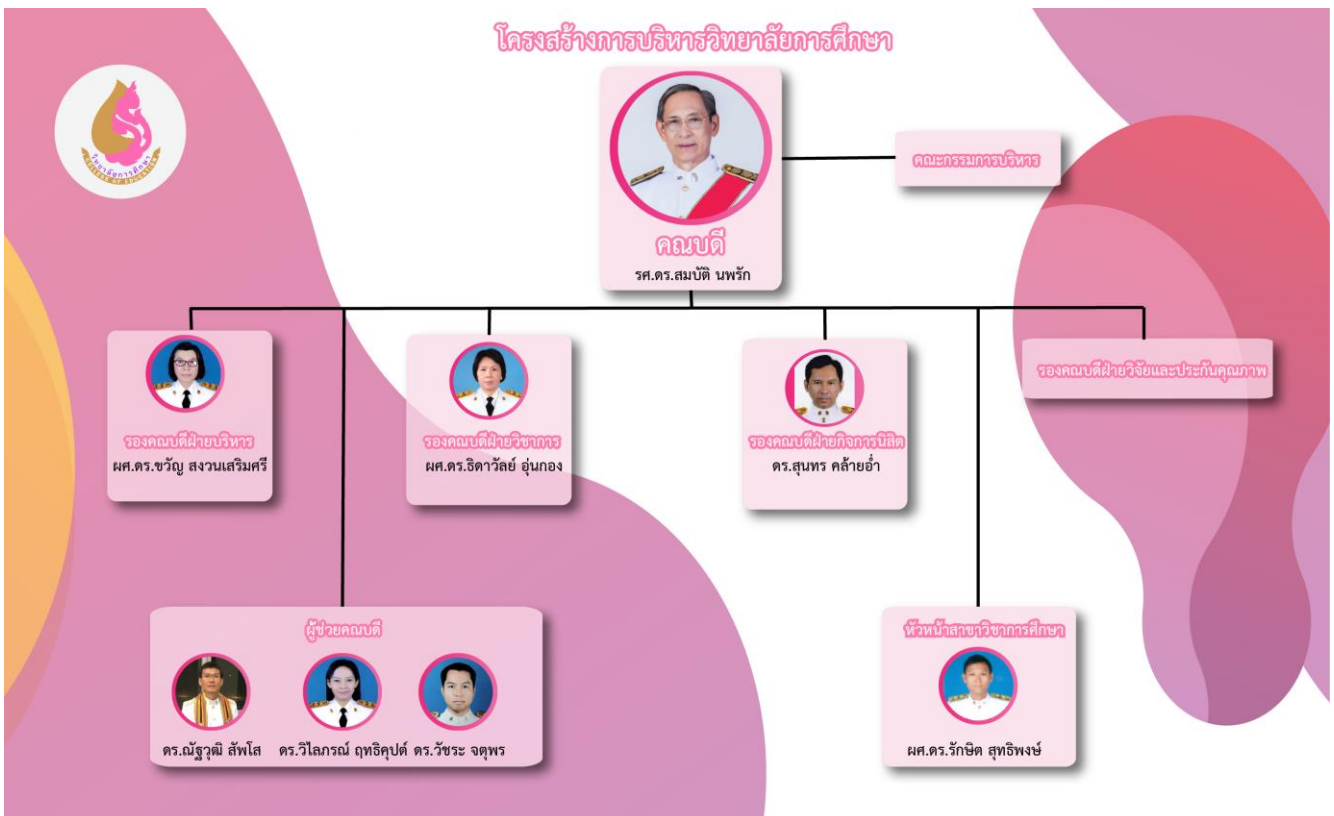
### เป้าหมายและวัตถุประสงค์

1. เป็นวิทยาลัยชั้นนำด้านการศึกษาที่มีคุณภาพและมาตรฐานระดับสากล
2. เป็นวิทยาลัยที่มุ่งพัฒนาความเป็นเลิศในการผลิตและพัฒนาครุมืออาชีพสู่สากล
3. เป็นวิทยาลัยที่มุ่งริเริ่มและพัฒนานวัตกรรมทางการศึกษาด้วยกระบวนการวิจัย
4. เป็นวิทยาลัยที่มุ่งให้บริการทางวิชาการและศาสตร์ทางการศึกษา
5. เป็นวิทยาลัยที่มุ่งทำนุบำรุงศิลปวัฒนธรรมบนพื้นฐานของวัฒนธรรมและภูมิปัญญาไทยเพื่อสร้างปัญญาและความเข้มแข็งของชุมชน
6. เป็นวิทยาลัยที่มุ่งเน้นการบริหารด้วยหลักธรรมาภิบาลและปรัชญาของเศรษฐกิจพอเพียง เพื่อให้เกิดประสิทธิภาพสูงสุด
7. เป็นวิทยาลัยแห่งสังคมวิชาชีพครูและบ่มเพาะจิตวิญญาณแห่งความเป็นครู

1.3 โครงสร้างของหน่วยงาน



1.4 โครงสร้างการบริหารงาน





### 1.5. หลักการจัดทำแผนปฏิบัติการประจำปี

แผนปฏิบัติการประจำปีงบประมาณ พ.ศ.2562 มีหลักการดังนี้

1. ต้องครอบคลุมพันธกิจของมหาวิทยาลัยอย่างน้อย 4 ด้าน คือด้านการจัดการเรียนการสอน การวิจัย การบริการวิชาการ และการทำนุบำรุงศิลปวัฒนธรรม
2. จะต้องตอบสนองและสอดคล้องกับแผนพัฒนามหาวิทยาลัย
3. ใช้เป็นเครื่องมือในการเพิ่มประสิทธิภาพการบริหารงาน ทั้งในลักษณะงานประจำที่จะต้องมีการประสานงานกับหน่วยงานทั้งภายในภายนอก
4. ต้องแสดงตัวบ่งชี้และค่าเป้าหมายวัดความสำเร็จของการดำเนินงานตามแผนปฏิบัติการประจำปี
5. ต้องมีลักษณะยืดหยุ่น และมีกลไกในการปรับแผนที่ชัดเจน

### 1.6. วัตถุประสงค์ของแผนปฏิบัติการประจำปี

1. เพื่อเป็นคู่มือปฏิบัติงานของเจ้าหน้าที่ในระดับปฏิบัติการและเป็นเครื่องมือในการบริหารและติดตามนโยบายการปฏิบัติงานของผู้บริหารหน่วยงาน
2. เพื่อเป็นเครื่องมือในการติดตามและประเมินผลการดำเนินงานในด้านต่าง ๆ ของหน่วยงาน รวมทั้งเป็นเครื่องมือในการติดตามแผนการใช้งบประมาณที่ได้รับการจัดสรรในแต่ละปีงบประมาณ
3. เพื่อเป็นกลไกในการเพิ่มประสิทธิภาพการปฏิบัติงานของหน่วยงาน

## COLLEGE OF EDUCATION UNIVERSITY OF PHAYAO

วิทยาลัยการศึกษา มหาวิทยาลัยพะเยา

## บทที่ 2 แผนปฏิบัติการ

- 2.1 ตัวบ่งชี้ และค่าเป้าหมาย
- 2.2 การกำหนดดัชนี อักษรย่อของโครงการ/กิจกรรม
- 2.3 โครงการที่สนับสนุนการดำเนินงานตามประเด็นยุทธศาสตร์
  - ประเด็นยุทธศาสตร์ที่ 1 ด้านการจัดการเรียนการสอน
  - ประเด็นยุทธศาสตร์ที่ 2 ด้านการวิจัย
  - ประเด็นยุทธศาสตร์ที่ 3 ด้านการให้บริการทางด้านวิชาการ
  - ประเด็นยุทธศาสตร์ที่ 4 ด้านการทำนุบำรุงศิลปวัฒนธรรม
  - ประเด็นยุทธศาสตร์ที่ 5 ด้านการบริหาร
- 2.4 เป้าหมายการดำเนินงานประจำเดือน
  - เดือนตุลาคม
  - เดือนพฤศจิกายน
  - เดือนธันวาคม
  - เดือนมกราคม
  - เดือนกุมภาพันธ์
  - เดือนมีนาคม
  - เดือนเมษายน
  - เดือนพฤษภาคม
  - เดือนมิถุนายน
  - เดือนกรกฎาคม
  - เดือนสิงหาคม
  - เดือนกันยายน

## บทที่ 2

### แผนปฏิบัติการประจำปี

#### 2.1. ตัวบ่งชี้ และค่าเป้าหมาย

แผนปฏิบัติการประจำปี เป็นแผนระยะสั้นที่มีระยะเวลาการดำเนินงานภายใน 1 ปี เป็นแผนที่ถ่ายทอดแผนกลยุทธ์ลงสู่การปฏิบัติ เพื่อให้เกิดการดำเนินการจริงตามกลยุทธ์ จึงได้กำหนดตัวบ่งชี้ และค่าเป้าหมาย ของแผนปฏิบัติการประจำปี เพื่อวัดความสำเร็จของการดำเนินการตามแผนปฏิบัติการ ดังนี้

**ตัวบ่งชี้ที่ 1** : ร้อยละของโครงการตามแผนปฏิบัติการประจำปีงบประมาณ 2562 ทั้งหมดที่ดำเนินการแล้วเสร็จ

**ค่าเป้าหมาย** : ร้อยละ 80

**ระดับคะแนนความสำเร็จ** : เทียบบัญญัติไตรยางศ์ ร้อยละ 80 เท่ากับ 5 คะแนน

**สูตรที่ใช้ในการคำนวณ** : ร้อยละของโครงการตามแผนปฏิบัติการประจำปีงบประมาณ 2561 ทั้งหมดที่ดำเนินการแล้วเสร็จ

$$\frac{\text{จำนวนโครงการทั้งหมดที่ดำเนินการแล้วเสร็จ} \times 100}{\text{จำนวนโครงการทั้งหมดในแผนปฏิบัติการประจำปี 2562}}$$

**ตัวบ่งชี้ที่ 2** : ร้อยละของตัวบ่งชี้ความสำเร็จของโครงการทั้งหมดในแผนปฏิบัติการประจำปีงบประมาณ 2562 ที่ดำเนินการลุล่วงตามค่าเป้าหมาย

**ค่าเป้าหมาย** : ร้อยละ 80

**ระดับคะแนนความสำเร็จ** : เทียบบัญญัติไตรยางศ์ ร้อยละ 80 เท่ากับ 5 คะแนน

**สูตรที่ใช้ในการคำนวณ** : ร้อยละของตัวบ่งชี้ความสำเร็จของโครงการทั้งหมดในแผนปฏิบัติการประจำปีงบประมาณ 2561 ที่ดำเนินการลุล่วงตามค่าเป้าหมาย

$$\frac{\text{จำนวนตัวบ่งชี้ความสำเร็จของโครงการที่ดำเนินการลุล่วงตามค่าเป้าหมาย} \times 100}{\text{จำนวนตัวบ่งชี้ความสำเร็จของโครงการทั้งหมดในแผนปฏิบัติการประจำปี 2562}}$$

#### ความหมายของระดับคะแนนความสำเร็จ

ระดับคะแนน 5.00 – 4.51 หมายถึง ดีมาก

ระดับคะแนน 4.50 – 3.51 หมายถึง ดี

ระดับคะแนน 3.50 – 2.51 หมายถึง พอใช้

ระดับคะแนน 2.50 – 1.50 หมายถึง ต้องปรับปรุง

ระดับคะแนน 1.50 – 0.00 หมายถึง ต้องปรับปรุงด่วน

## 2.2. การกำหนดดัชนี ลักษณะย่อของโครงการ/กิจกรรม

### รหัสโครงการ

ดัชนีอักษรย่อ (ตำแหน่งที่ 1 ของรหัสโครงการ)

วศ หมายถึง วิทยาลัยการศึกษา

ตัวเลขในรหัสโครงการ (ตำแหน่งที่ 2 ของรหัสโครงการ)

62 หมายถึง ปีงบประมาณ พ.ศ. 2562

ตัวเลขในรหัสโครงการ (ตำแหน่งที่ 3 ของรหัสโครงการ)

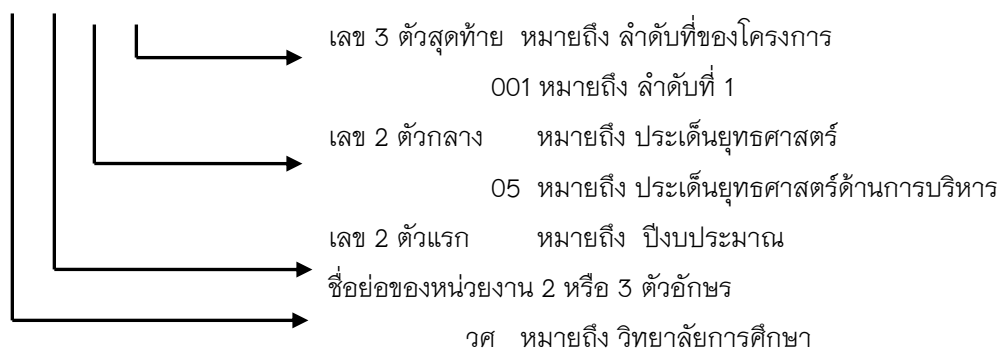
01 หมายถึง ประเด็นยุทธศาสตร์ด้านการจัดการเรียนการสอน  
 02 หมายถึง ประเด็นยุทธศาสตร์ด้านการวิจัย  
 03 หมายถึง ประเด็นยุทธศาสตร์ด้านการบริการวิชาการ  
 04 หมายถึง ประเด็นยุทธศาสตร์ด้านการทำนุบำรุงศิลปวัฒนธรรม  
 05 หมายถึง ประเด็นยุทธศาสตร์ด้านการบริหาร  
 06 หมายถึง ประเด็นยุทธศาสตร์ด้านด้านพลังงานและสิ่งแวดล้อม  
 07 หมายถึง ประเด็นยุทธศาสตร์ด้านการให้บริการสุขภาพ

ตัวเลขในรหัสโครงการ (ตำแหน่งที่ 4 ของรหัสโครงการ)

001 หมายถึง ลำดับที่ 1  
 002 หมายถึง ลำดับที่ 2

การนำหน้ารหัสโครงการให้กำหนดรหัสโครงการโดยการใช้ชื่อย่อของหน่วยงานเป็นอักษรย่อ 2 หรือ 3 ตัว ตามด้วย รหัสปีงบประมาณ รหัสประเด็นยุทธศาสตร์ และลำดับที่ของโครงการ/กิจกรรม

เช่น วศ6205001



## 2.3 โครงการที่สนับสนุนการดำเนินงานตามประเด็นยุทธศาสตร์

### ประเด็นยุทธศาสตร์ที่ 1 ด้านการเรียนสอนและการพัฒนานิสิต

ลำดับ	รหัสโครงการ	ชื่อโครงการ	งบประมาณ	ผู้รับผิดชอบ
1	วศ6201001	โครงการปรับปรุงและพัฒนาหลักสูตรตามเกณฑ์มาตรฐาน หลักสูตรครุสภาและกรอบมาตรฐานคุณวุฒิระดับอุดมศึกษา	15,000	ฝ่ายวิชาการ
2	วศ6201002	โครงการพัฒนาหลักสูตรระดับบัณฑิตศึกษา	20,000	ฝ่ายวิชาการ
3	วศ6201003	โครงการประเมินมาตรฐานหลักสูตรและมาตรฐานการผลิตเพื่อการรับรองปริญญาและประกาศนียบัตรทางการศึกษาของคุรุสภา (หลักสูตร 59,60)	42,000	ฝ่ายวิชาการ
4	วศ6201004	โครงการพัฒนาวิชาการนิสิตระดับบัณฑิตศึกษา	180,000	ฝ่ายวิชาการ
5	วศ6201005	โครงการส่งเสริมศักยภาพนิสิตบัณฑิตศึกษา สาขาวิชาหลักสูตรและการสอน	30,000	ฝ่ายวิชาการ
6	วศ6201006	โครงการอบรมจริยธรรมวิจัยในมนุษย์และการจัดทำการศึกษาค้นคว้าด้วยตนเอง	20,000	ฝ่ายวิชาการ
7	วศ6201007	โครงการสัมมนาการศึกษาค้นคว้าด้วยตนเองระดับปริญญาโท	10,000	ฝ่ายวิชาการ
8	วศ6201008	โครงการส่งเสริมคุณภาพการจัดการเรียนการสอน	15,500	ฝ่ายวิชาการ
9	วศ6201009	โครงการฝึกประสบการณ์วิชาชีพการบริหารการศึกษา	42,000	ฝ่ายวิชาการ
10	วศ6201010	โครงการอบรมการใช้โปรแกรม iThesis	18,000	ฝ่ายวิชาการ
11	วศ6201014	โครงการแลกเปลี่ยนเรียนรู้จริยธรรมการวิจัยในมนุษย์ ด้านมนุษยศาสตร์และสังคมศาสตร์	6,000	ฝ่ายวิชาการ
12	วศ6201011	โครงการกิจกรรมเสริมความเป็นครู	150,000	ฝ่ายกิจการนิสิต
13	วศ6201012	โครงการกิจกรรมสโมสรนิสิต	140,000	ฝ่ายกิจการนิสิต
14	วศ6201013	โครงการพัฒนานิสิตตามอัตลักษณ์นิสิต มหาวิทยาลัยพะเยา	204,000	ฝ่ายกิจการนิสิต

### ประเด็นยุทธศาสตร์ที่ 2 ด้านการวิจัย

ลำดับ	รหัสโครงการ	ชื่อโครงการ	งบประมาณ	ผู้รับผิดชอบ
1	วศ6202001	โครงการพัฒนาศักยภาพบุคลากรด้านการวิจัย	65,000	ฝ่ายวิจัยและประกันคุณภาพ
2	วศ6202002	โครงการสนับสนุนบุคลากรเพื่อการวิจัย	280,000	ฝ่ายบริหาร

ประเด็นยุทธศาสตร์ที่ 3 ด้านการบริการวิชาการแก่สังคม

ลำดับ	รหัสโครงการ	ชื่อโครงการ	งบประมาณ	ผู้รับผิดชอบ
1	วศ6203001	โครงการนิทรรศการ 1 คณะ 1 โมเดล	30,000	ฝ่ายวิจัยและ ประกันคุณภาพ
2	วศ6203002	โครงการบริการวิชาการบุคลากรทางการศึกษา	35,000	ฝ่ายวิจัยและ ประกันคุณภาพ
3	วศ6203003	โครงการนิเทศฝึกประสบการณ์วิชาชีพครู ภาค การศึกษาปลาย ปีการศึกษา 2561 และภาค การศึกษาด้าน ปีการศึกษา 2562	1,038,600	ฝ่ายวิชาการ
4	วศ6203004	โครงการฝึกประสบการณ์วิชาชีพครูในสถานศึกษา (ฝึกสอน)	310,600	ฝ่ายวิชาการ
5	วศ6203005	โครงการฝึกประสบการณ์วิชาชีพครู หลักสูตร การศึกษาระดับบัณฑิต สาขาวิชาหลักสูตรและการสอน	57,300	ฝ่ายวิชาการ
6	วศ6203006	โครงการ 1 คณะ 1 โมเดล	170,000	ฝ่ายวิจัยและ ประกันคุณภาพ

ประเด็นยุทธศาสตร์ที่ 4 ด้านทำนุบำรุงศิลปะและวัฒนธรรม

ลำดับ	รหัสโครงการ	ชื่อโครงการ	งบประมาณ	ผู้รับผิดชอบ
1	วศ6204001	โครงการทำนุบำรุงศิลปะและวัฒนธรรม	75,000	ฝ่ายกิจการนิสิต

ประเด็นยุทธศาสตร์ที่ 5 ด้านการบริหาร

ลำดับ	รหัสโครงการ	ชื่อโครงการ	งบประมาณ	ผู้รับผิดชอบ
1	วศ6205001	โครงการพัฒนาสมรรถนะเพื่อเพิ่มประสิทธิภาพใน การทำงาน	106,000	ฝ่ายบริหาร
2	วศ6205002	โครงการฝึกซ้อมย่อยเพื่อรับพระราชทานปริญญา บัตร	60,000	ฝ่ายบริหาร
3	วศ6205003	โครงการพัฒนาศักยภาพบุคลากร (Blog gant)	320,000	ฝ่ายบริหาร
4	วศ6205004	โครงการศึกษาดูงานและพัฒนาบุคลากรเพื่อการ ทำงานอย่างมีความสุขสู่ผลสัมฤทธิ์ขององค์กร	585,000	ฝ่ายบริหาร
5	วศ6205005	โครงการอบรมเชิงปฏิบัติการและศึกษาดูงานด้าน ประกันคุณภาพการศึกษา	94,000	ฝ่ายวิจัยและ ประกันคุณภาพ
6	วศ6205006	โครงการประเมินคุณภาพหลักสูตร (AUN QA)	50,000	ฝ่ายวิจัยและ ประกันคุณภาพ

ลำดับ	รหัสโครงการ	ชื่อโครงการ	งบประมาณ	ผู้รับผิดชอบ
7	วศ6205007	โครงการประเมินคุณภาพการศึกษาระดับคณะ (CUPT QA)	70,000	ฝ่ายวิจัยและ ประกันคุณภาพ
8	วศ6205008	โครงการศึกษาดูงานและการพัฒนาศักยภาพ บุคลากรในองค์กร	275,000	ฝ่ายวิจัยและ ประกันคุณภาพ
9	วศ6205009	โครงการปรับปรุงแผนกลยุทธ์วิทยาลัยการศึกษา พ.ศ.2562-2564	25,000	ฝ่ายวิจัยและ ประกันคุณภาพ

#### 2.4 เป้าหมายการดำเนินงานประจำเดือน

##### เป้าหมายการดำเนินงาน ประจำเดือน ตุลาคม 2561

ลำดับ	รหัส	ชื่อโครงการ/กิจกรรม	งบประมาณ	ผู้รับผิดชอบ
1.	วศ6201004	โครงการพัฒนาวิชาการนิสิตระดับบัณฑิตศึกษา	180,000	ฝ่ายวิชาการ
2.	วศ6201005	โครงการส่งเสริมศักยภาพนิสิตบัณฑิตศึกษา สาขาวิชาหลักสูตรและการสอน	30,000	ฝ่ายวิชาการ
3.	วศ6203003	โครงการนิเทศฝึกประสบการณ์วิชาชีพครู ภาค การศึกษาปลาย ปีการศึกษา 2561 และภาค การศึกษาต้น ปีการศึกษา 2562	1,038,600	ฝ่ายวิชาการ
4.	วศ6205003	โครงการพัฒนาศักยภาพบุคลากร (Blog gant)	320,000	ฝ่ายบริหาร
5.	วศ6205001	โครงการพัฒนาสมรรถนะเพื่อเพิ่มประสิทธิภาพใน การทำงาน	106,000	ฝ่ายบริหาร
6.	วศ6203004	โครงการฝึกประสบการณ์วิชาชีพครูในสถานศึกษา (ฝึกสอน)	310,600	ฝ่ายวิชาการ
7.	วศ6203005	โครงการฝึกประสบการณ์วิชาชีพครู หลักสูตร การศึกษาระดับบัณฑิต สาขาวิชาหลักสูตรและการสอน	57,300	ฝ่ายวิชาการ
8.	วศ6204001	โครงการทำนุบำรุงศิลปะและวัฒนธรรม	75,000	ฝ่ายกิจการนิสิต

##### เป้าหมายการดำเนินงาน ประจำเดือน พฤศจิกายน 2561

ลำดับ	รหัส	ชื่อโครงการ/กิจกรรม	งบประมาณ	ผู้รับผิดชอบ
1.	วศ6201014	โครงการแลกเปลี่ยนเรียนรู้จริยธรรมการวิจัยใน มนุษย์ ด้านมนุษยศาสตร์และสังคมศาสตร์	6,000	ฝ่ายวิชาการ
2.	วศ6201007	โครงการสัมมนาการศึกษาค้นคว้าด้วยตนเองระดับ ปริญญาโท	10,000	ฝ่ายวิชาการ

##### เป้าหมายการดำเนินงาน ประจำเดือน ธันวาคม 2561

ลำดับ	รหัส	ชื่อโครงการ/กิจกรรม	งบประมาณ	ผู้รับผิดชอบ
1	วศ6203006	โครงการ 1 คณะ 1 โมเดล	170,000	ฝ่ายวิจัยและประกัน คุณภาพ

เป้าหมายการดำเนินงาน ประจำเดือน มกราคม 2562

ลำดับ	รหัส	ชื่อโครงการ/กิจกรรม	งบประมาณ	ผู้รับผิดชอบ
1.	วศ6201010	โครงการอบรมการใช้โปรแกรม iThesis	18,000	ฝ่ายวิชาการ
2.	วศ6203001	โครงการนิทรรศการ 1 คณะ 1 โมเดล	30,000	ฝ่ายวิจัยและประกัน คุณภาพ
3.	วศ6201011	โครงการกิจกรรมเสริมความเป็นครู	150,000	ฝ่ายกิจการนิสิต
4.	วศ6201012	โครงการกิจกรรมสโมสรนิสิต	140,000	ฝ่ายกิจการนิสิต
5.	วศ6201013	โครงการพัฒนานิสิตตามอัตลักษณ์นิสิต มหาวิทยาลัยพะเยา	204,000	ฝ่ายกิจการนิสิต

เป้าหมายการดำเนินงาน ประจำเดือน กุมภาพันธ์ 2562

ลำดับ	รหัส	ชื่อโครงการ/กิจกรรม	งบประมาณ	ผู้รับผิดชอบ
1.	วศ6201009	โครงการฝึกประสบการณ์วิชาชีพการบริหาร การศึกษา	42,000	ฝ่ายวิชาการ

เป้าหมายการดำเนินงาน ประจำเดือน มีนาคม 2562

ลำดับ	รหัส	ชื่อโครงการ/กิจกรรม	งบประมาณ	ผู้รับผิดชอบ
1.	วศ6201003	โครงการประเมินมาตรฐานหลักสูตรและมาตรฐาน การผลิตเพื่อการรับรองปริญญาและ ประกาศนียบัตรทางการศึกษาของคุรุสภา (หลักสูตร 59,60)	42,000	ฝ่ายวิชาการ
2.	วศ6205004	โครงการศึกษาดูงานและพัฒนาบุคลากรเพื่อการ ทำงานอย่างมีความสุขสู่ผลลัพธ์ขององค์กร	585,000	ฝ่ายบริหาร
3.	วศ6205009	โครงการปรับปรุงแผนกลยุทธ์วิทยาลัยการศึกษา พ.ศ.2562-2564	25,000	ฝ่ายวิจัยและประกัน คุณภาพ

เป้าหมายการดำเนินงาน ประจำเดือน เมษายน 2562

ลำดับ	รหัส	ชื่อโครงการ/กิจกรรม	งบประมาณ	ผู้รับผิดชอบ
1.	วศ6205005	โครงการอบรมเชิงปฏิบัติการและศึกษาดูงานด้าน ประกันคุณภาพการศึกษา	94,000	ฝ่ายวิจัยและประกัน คุณภาพ
2.	วศ6101033	โครงการส่งเสริมการเรียนรู้ภาษาอังกฤษสำหรับ	8,000	ฝ่ายวิชาการ



		นิสิตครูหลักสูตรการศึกษาบัณฑิตชั้นปีที่ 4 สาขาวิชาการศึกษา		
--	--	---	--	--

เป้าหมายการดำเนินงาน ประจำเดือน พฤษภาคม 2561

ลำดับ	รหัส	ชื่อโครงการ/กิจกรรม	งบประมาณ	ผู้รับผิดชอบ
1.	วศ6205002	โครงการฝึกซ้อมย่อยเพื่อรับพระราชทานปริญญาบัตร	60,000	ฝ่ายบริหาร
2.	วศ6101032	โครงการพัฒนาความพร้อมในการเข้าสู่ตำแหน่งทางวิชาการของบุคลากรสายวิชาการ	36,550	ฝ่ายวิชาการ

เป้าหมายการดำเนินงาน ประจำเดือน มิถุนายน 2561

ลำดับ	รหัส	ชื่อโครงการ/กิจกรรม	งบประมาณ	ผู้รับผิดชอบ
1.	วศ6201001	โครงการปรับปรุงและพัฒนาหลักสูตรตามเกณฑ์มาตรฐาน หลักสูตรครูสุภาพและกรอบมาตรฐานคุณวุฒิระดับอุดมศึกษา	15,000	ฝ่ายวิชาการ
2.	วศ6201004	โครงการพัฒนาวิชาการนิสิตระดับบัณฑิตศึกษา	180,000	ฝ่ายวิชาการ
3.	วศ6201005	โครงการส่งเสริมศักยภาพนิสิตบัณฑิตศึกษาสาขาวิชาหลักสูตรและการสอน	30,000	ฝ่ายวิชาการ
4.	วศ6201006	โครงการอบรมจริยธรรมวิจัยในมนุษย์และการจัดทำการศึกษาค้นคว้าด้วยตนเอง	20,000	ฝ่ายวิชาการ
5.	วศ6203002	โครงการบริการวิชาการบุคลากรทางการศึกษา	35,000	ฝ่ายวิจัยและประกันคุณภาพ
6.	วศ6205008	โครงการศึกษาดูงานและการพัฒนาศักยภาพบุคลากรในองค์กร	275,000	ฝ่ายบริหาร

เป้าหมายการดำเนินงาน ประจำเดือน กรกฎาคม 2561

ลำดับ	รหัส	ชื่อโครงการ/กิจกรรม	งบประมาณ	ผู้รับผิดชอบ
1.	วศ6202001	โครงการพัฒนาศักยภาพบุคลากรด้านการวิจัย	65,000	ฝ่ายวิจัยและประกันคุณภาพ
2.	วศ6101002	โครงการพัฒนาหลักสูตรระดับบัณฑิตศึกษา	10,000	ฝ่ายวิชาการ
3.	วศ6101010	โครงการประชุมผู้ปกครอง	25,000	ฝ่ายกิจการนิสิต
4.	วศ6101020	โครงการพัฒนาทักษะผู้นำนิสิต	20,000	ฝ่ายกิจการนิสิต
5.	วศ6101025	โครงการกีฬาสามัคคีสัมพันธ์	10,000	ฝ่ายกิจการนิสิต
6.	วศ6103001	โครงการบริการวิชาการบุคลากรทางการศึกษาชุมชนอำเภอดอกคำใต้	35,000	ฝ่ายวิจัยและประกันคุณภาพ
7.	วศ6205006	โครงการประเมินคุณภาพหลักสูตร (AUN QA)	50,000	ฝ่ายวิจัยและประกัน

				คุณภาพ
--	--	--	--	--------

เป้าหมายการดำเนินงาน ประจำเดือน สิงหาคม 2561

ลำดับ	รหัส	ชื่อโครงการ/กิจกรรม	งบประมาณ	ผู้รับผิดชอบ
1.	วศ6205007	โครงการประเมินคุณภาพการศึกษาระดับคณะ (CUPT QA)	70,000	ฝ่ายวิจัยและประกัน คุณภาพ

เป้าหมายการดำเนินงาน ประจำเดือน กันยายน 2561

ลำดับ	รหัส	ชื่อโครงการ/กิจกรรม	งบประมาณ	ผู้รับผิดชอบ
1	วศ6202002	โครงการสนับสนุนบุคลากรเพื่อการวิจัย	280,000	ฝ่ายบริหาร

COLLEGE OF EDUCATION UNIVERSITY OF PHAYAO

วิทยาลัยการศึกษา มหาวิทยาลัยพะเยา

บทที่ 3 แผนการใช้จ่ายงบประมาณจำแนกตามกองทุน

- แผนการใช้จ่ายงบประมาณจำแนกตามกองทุน

### บทที่ 3

#### แผนการใช้จ่ายงบประมาณจำแนกตามกองทุน

ปีงบประมาณ พ.ศ.2561 ได้รับงบประมาณทั้งสิ้น .....11,390,500.....บาท ได้นำมาจัดทำแผนการ  
ใช้จ่ายงบประมาณจำแนกตามกองทุน ดังนี้

1. กองทุนเพื่อการศึกษา	จำนวน	.....8,900,000.....บาท
2. กองทุนวิจัย	จำนวน	.....345,000.....บาท
3. กองทุนบริการวิชาการ	จำนวน	.....1,471,500.....บาท
4. กองทุนทำนุบำรุงศิลปะและวัฒนธรรม	จำนวน	.....319,000.....บาท
5. กองทุนสินทรัพย์ถาวร	จำนวน	.....255,000.....บาท
6. กองทุนกิจการนิสิต	จำนวน	.....100,000.....บาท
7. กองทุน อื่น ๆ	จำนวน	.....=.....บาท

## COLLEGE OF EDUCATION UNIVERSITY OF PHAYAO

วิทยาลัยการศึกษา มหาวิทยาลัยพะเยา

## บทที่ 4 มาตรการในการติดตามประเมินผลและการปรับแผนปฏิบัติการประจำปี

- 4.1 สาระสำคัญของการติดตามและประเมินผล
- 4.2 ระบบและกลไกในการติดตามและประเมินผล
- 4.3 มาตรการและกลไกในการปรับแผนปฏิบัติการประจำปี

หน่วยงาน .....วิทยาลัยการศึกษา

## มาตรการในการการติดตามประเมินผลและการปรับแผนปฏิบัติการประจำปี

ในการติดตามและประเมินผลแผนปฏิบัติการ เป็นการประเมินผลสัมฤทธิ์ของการดำเนินงานตามแผนปฏิบัติการที่กำหนดไว้ เพื่อวัดความสำเร็จ ตามตัวบ่งชี้และค่าเป้าหมายที่กำหนด และประเมินปัญหาอุปสรรคในการดำเนินงาน และหาแนวทางแก้ไข ปรับปรุง และพัฒนางานให้ดียิ่งขึ้น ทั้งนี้อาจจะต้องมีการปรับปรุงวิธีการดำเนินงานหรือปรับปรุง เปลี่ยนแปลงเป้าหมายของกิจกรรม/โครงการ ให้เหมาะสมกับทรัพยากรหรือสภาพแวดล้อมที่เปลี่ยนแปลงไปในระหว่างปีงบประมาณ โดยต้องมีการประเมินผลทั้ง 4 มิติ คือ การติดตามการใช้จ่ายงบประมาณ การติดตามแผนกิจกรรมประจำเดือน การประเมินผลสัมฤทธิ์ของโครงการ/กิจกรรม และการประเมินประโยชน์ของโครงการ/กิจกรรมตามแผนปฏิบัติการ ซึ่งการติดตามและประเมินผลแผนปฏิบัติการมีวัตถุประสงค์ ดังนี้

1. เพื่อรวบรวมผลการปฏิบัติงานตามแผนที่กำหนดไว้ โดยประเมินผลจากเงื่อนไขเวลาที่ควรปฏิบัติและสัมฤทธิ์ผลตามเป้าหมายเชิงปริมาณและคุณภาพของโครงการ/กิจกรรมต่าง ๆ
2. เพื่อต้องการทราบปัญหาและอุปสรรคในการปฏิบัติงานตามโครงการต่างๆ ซึ่งจะนำไปสู่การปรับแผนปฏิบัติการในช่วงเวลาที่เหมาะสม
3. เพื่อต้องการทราบผลสัมฤทธิ์ โดยรวมของแผนปฏิบัติการ ที่จะนำไปใช้ประโยชน์ในการจัดทำแผนปฏิบัติการในปีต่อไป
4. เพื่อต้องการทราบขอบเขตการใช้ประโยชน์จากแผนปฏิบัติการ ในด้านการบริหารและการพัฒนาประสิทธิภาพในการปฏิบัติงาน

### 4.1 สารระสำคัญของ การติดตามและประเมินผล

การติดตามและประเมินผลการทำงาน แบ่งสารระสำคัญของ การติดตามและประเมินผล เป็น 4 ส่วน ดังนี้

1. การติดตามเป้าหมายการใช้จ่ายงบประมาณ
2. การติดตามแผนกิจกรรมประจำเดือน
3. การประเมินผลสัมฤทธิ์ของโครงการ/กิจกรรม
4. การประเมินประโยชน์ของแผนปฏิบัติการ

ข้อมูลที่ได้จากการติดตามและประเมินผลจาก 4 มิติดังกล่าวนี้นี้ จำเป็นต้องมีการตรวจสอบและพิจารณาอย่างละเอียดรอบคอบ เพื่อให้เกิดความเชื่อมั่นและสามารถนำไปใช้ประโยชน์ได้อย่างเต็มที่

### 4.2 ระบบและกลไกในการติดตามและประเมินผล

ระบบและกลไกสำคัญที่จะนำผลการติดตามและประเมินผล ไปใช้ในการกำกับและปรับปรุงการปฏิบัติงาน กำหนดให้มีคณะกรรมการในการติดตามและประเมินผลอยู่ 2 ระดับ ได้แก่

1. คณะกรรมการติดตามประเมินผลระดับหน่วยงาน หมายถึงคณะกรรมการติดตามประเมินผลระดับคณะ/กอง มีหน้าที่ ติดตามและประเมินผลการปฏิบัติงาน ตามสาระสำคัญของการติดตามประเมินผลทั้ง 4 ส่วน รวมทั้งหามาตรการในการแก้ไขปัญหาและอุปสรรคต่าง ๆ และในระดับปฏิบัติการ และเสนอความเห็นในการปรับแผนปฏิบัติการประจำปี
2. คณะกรรมการติดตามประเมินผลระดับมหาวิทยาลัย มีหน้าที่ กำกับ ติดตามและประเมินผลแผนปฏิบัติการประจำปีของหน่วยงาน รวมทั้งให้ข้อเสนอแนะ และแนวทาง เพื่อนำไปปรับปรุงแผนปฏิบัติการประจำปีในปีต่อไป

#### 4.3 มาตรการและกลไกในการปรับแผนปฏิบัติการประจำปี

แผนปฏิบัติการประจำปีเป็นแผนที่สามารถปรับปรุงได้ตามความเปลี่ยนแปลงของทรัพยากร และ/หรือสภาพแวดล้อม ต่างๆ ที่เปลี่ยนแปลงไป การปรับแผนอาจดำเนินการได้ ดังนี้

1. การปรับแผนปฏิบัติการประจำปีในระดับกิจกรรม ของโครงการ หมายถึง การปรับปรุง เพิ่มเติมหรือยกเลิกกิจกรรมต่างๆ แต่วัตถุประสงค์และเป้าหมายของโครงการ/กิจกรรม ไม่มีการเปลี่ยนแปลง ให้เสนอต่อคณะกรรมการติดตามประเมินผลระดับหน่วยงาน เพื่อพิจารณาอนุมัติ
2. การปรับแผนปฏิบัติการในระดับโครงการ หมายถึง การยกเลิก หรือ ปรับปรุงโครงการที่มีผลทำให้วัตถุประสงค์เป้าหมายการดำเนินงาน หรืองบประมาณเปลี่ยนแปลงไปจากเดิม ให้หน่วยงานนำเสนอคณะกรรมการติดตามประเมินผลระดับหน่วยงานเพื่อพิจารณา และนำเสนอคณะกรรมการติดตามประเมินผลระดับมหาวิทยาลัยเพื่อพิจารณาอนุมัติ
3. การขออนุมัติบรรจุโครงการใหม่ในแผนปฏิบัติการประจำปีเพิ่มเติม รวมถึงการขออนุมัติยกเลิกแผน หน่วยงานที่ประสงค์จะขอบรรจุ หรือยกเลิกโครงการในแผนปฏิบัติการที่บรรจุไว้ในแผนปฏิบัติการประจำปีของหน่วยงาน ให้หน่วยงานนำเสนอคณะกรรมการติดตามประเมินผลระดับหน่วยงานเพื่อพิจารณา และนำเสนอคณะกรรมการติดตามประเมินผลระดับมหาวิทยาลัยเพื่อพิจารณาอนุมัติ
4. ให้กองแผนงานนำเสนอผลการพิจารณาตามข้อ 2 และข้อ 3 ให้ผู้มีอำนาจพิจารณาอนุมัติ แล้วแจ้งให้หน่วยงานเจ้าของโครงการรับทราบต่อไป

## แบบสรุปโครงการ/กิจกรรมตามแผนปฏิบัติการประจำปีงบประมาณ พ.ศ. 2562

## คณะ/หน่วยงาน วิทยาลัยการศึกษา

ลำดับ	รหัสโครงการ	โครงการ/กิจกรรม	งบ ประมาณ	ผู้รับผิดชอบ	ระยะ เวลา	ความสอดคล้องกับพันธกิจ					ความสอดคล้องกับประเด็นยุทธศาสตร์						
						ผลิต บัณฑิต	วิจัย	บริการ วิชาการ	ทำนุ ฯ	การ บริหาร	ประ เด็น ที่ 1	ประ เด็น ที่ 2	ประ เด็น ที่ 3	ประ เด็น ที่ 4	ประ เด็น ที่ 5	ประ เด็น ที่ 6	ประ เด็น ที่ 7
1	วศ6201001	โครงการปรับปรุงและพัฒนาหลักสูตรตามเกณฑ์มาตรฐานหลักสูตรครุสภาและกรอบมาตรฐานคุณวุฒิระดับอุดมศึกษา	15,000	ฝ่ายวิชาการ	ส.ศ.61	√					√						
2	วศ6201002	โครงการพัฒนาหลักสูตรระดับบัณฑิตศึกษา	20,000	ฝ่ายวิชาการ	ก.ศ.61	√					√						
3	วศ6201003	โครงการประเมินมาตรฐานหลักสูตรและมาตรฐานการผลิตเพื่อการรับรองปริญญาและประกาศนียบัตรทางการศึกษาของครุสภา (หลักสูตร 59,60)	42,000	ฝ่ายวิชาการ	ส.ศ.61	√					√						
4	วศ6201004	โครงการพัฒนาวิชาการนิสิตระดับบัณฑิตศึกษา	180,000	ฝ่ายวิชาการ	ต.ศ.60	√					√						
5	วศ6201005	โครงการส่งเสริมศักยภาพนิสิตบัณฑิตศึกษาศาखाวิชาหลักสูตรและการสอน	30,000	ฝ่ายวิชาการ	ส.ศ.61	√					√						
6	วศ6201006	โครงการอบรมจริยธรรมวิจัยใน	20,000	ฝ่าย	ส.ศ.61	√					√						



ลำดับ	รหัสโครงการ	โครงการ/กิจกรรม	งบประมาณ	ผู้รับผิดชอบ	ระยะเวลา	ความสอดคล้องกับพันธกิจ					ความสอดคล้องกับประเด็นยุทธศาสตร์						
						ผลิตบัณฑิต	วิจัย	บริการวิชาการ	ทำนุฯ	การบริหาร	ประเด็นที่ 1	ประเด็นที่ 2	ประเด็นที่ 3	ประเด็นที่ 4	ประเด็นที่ 5	ประเด็นที่ 6	ประเด็นที่ 7
		มนุษย์และการจัดการศึกษา ค้นคว้าด้วยตนเอง		วิชาการ													
7	วศ6201007	โครงการสัมมนาการศึกษาค้นคว้า ด้วยตนเองระดับปริญญาโท	150,000	ฝ่ายกิจการ นิสิต	มิ.ย.- ก.ค. 61	√					√						
8	วศ6201008	โครงการส่งเสริมคุณภาพการ จัดการเรียนการสอน	50,000	ฝ่ายกิจการ นิสิต	ส.ค.61	√					√						
9.	วศ6201009	โครงการฝึกประสบการณ์วิชาชีพ การบริหารการศึกษา	40,000	ฝ่ายกิจการ นิสิต	มี.ค.61	√					√						
10.	วศ6201010	โครงการอบรมการใช้โปรแกรม iThesis	25,000	ฝ่ายกิจการ นิสิต	ก.ค.61	√					√						
11.	วศ6201014	โครงการแลกเปลี่ยนเรียนรู้ จรรยาบรรณการวิจัยในมนุษย์ ด้าน มนุษยศาสตร์และสังคมศาสตร์	15,000	ฝ่ายกิจการ นิสิต	ส.ค.61	√					√						
12.	วศ6201011	โครงการกิจกรรมเสริมความเป็นครู	150,000	ฝ่ายกิจการ นิสิต	ก.พ.61	√					√						
13.	วศ6201012	โครงการกิจกรรมสโมสรนิสิต	140,000	ฝ่ายกิจการ นิสิต	ส.ค.61	√					√						
14.	วศ6201013	โครงการพัฒนานิสิตตามอัตลักษณ์ นิสิตมหาวิทยาลัยพะเยา	204,000	ฝ่ายกิจการ นิสิต	ก.ย.61	√					√						
15.	วศ6202001	โครงการพัฒนาศักยภาพบุคลากร	65,000	ฝ่ายกิจการ	ก.ย.61	√					√	√					

ลำดับ	รหัสโครงการ	โครงการ/กิจกรรม	งบประมาณ	ผู้รับผิดชอบ	ระยะเวลา	ความสอดคล้องกับพันธกิจ					ความสอดคล้องกับประเด็นยุทธศาสตร์						
						ผลิตบัณฑิต	วิจัย	บริการวิชาการ	ทำนุฯ	การบริหาร	ประเด็นที่ 1	ประเด็นที่ 2	ประเด็นที่ 3	ประเด็นที่ 4	ประเด็นที่ 5	ประเด็นที่ 6	ประเด็นที่ 7
		ด้านการวิจัย		นิสิต													
16.	วศ6202002	โครงการสนับสนุนบุคลากรเพื่อการวิจัย	280,000	ฝ่ายกิจการนิสิต	ก.พ.61	√					√	√			√		
17.	วศ6203001	โครงการนิทรรศการ 1 คณะ 1 โมเดล	30,000	ฝ่ายกิจการนิสิต	ส.ค.61	√					√	√	√				
18.	วศ6203002	โครงการบริการวิชาการบุคลากรทางการศึกษา	35,000	ฝ่ายกิจการนิสิต	ส.ค.61	√					√		√				
19.	วศ6203003	โครงการนิเทศฝึกประสบการณ์วิชาชีพครู ภาคการศึกษาปลาย ปีการศึกษา 2561 และภาคการศึกษาต้น ปีการศึกษา 2562	1,038,600	ฝ่ายกิจการนิสิต	ส.ค.61	√					√		√				
20.	วศ6203004	โครงการฝึกประสบการณ์วิชาชีพครู ในสถานศึกษา (ฝึกสอน)	310,600	ฝ่ายกิจการนิสิต	ก.ค.61	√					√		√				
21.	วศ6203005	โครงการฝึกประสบการณ์วิชาชีพครู หลักสูตรการศึกษาระดับบัณฑิต สาขาวิชาหลักสูตรและการสอน	57,300	ฝ่ายกิจการนิสิต	ม.ค.61	√					√		√				
22.	วศ6203006	โครงการ 1 คณะ 1 โมเดล	170,000	ฝ่ายกิจการนิสิต	มิ.ย. 61	√					√	√	√		√		
23.	วศ6204001	โครงการทำนุบำรุงศิลปะและ	75,000	ฝ่ายกิจการ	ส.ค.61	√					√				√		

ลำดับ	รหัสโครงการ	โครงการ/กิจกรรม	งบ ประมาณ	ผู้รับผิดชอบ	ระยะเวลา	ความสอดคล้องกับพันธกิจ					ความสอดคล้องกับประเด็นยุทธศาสตร์						
						ผลิต บัณฑิต	วิจัย	บริการ วิชาการ	ทำนุ ฯ	การ บริหาร	ประเด็น ที่ 1	ประเด็น ที่ 2	ประเด็น ที่ 3	ประเด็น ที่ 4	ประเด็น ที่ 5	ประเด็น ที่ 6	ประเด็น ที่ 7
		วัฒนธรรม		นิสิต													
24	วศ6205001	โครงการพัฒนาสมรรถนะเพื่อเพิ่ม ประสิทธิภาพในการทำงาน	106,000	ฝ่ายกิจการ นิสิต	มิ.ย. 61	√									√		
25	วศ6205002	โครงการฝึกซ้อมย่อยเพื่อรับ พระราชทานปริญญาบัตร	60,000	ฝ่ายกิจการ นิสิต	ก.ค.61	√					√				√		
26	วศ6205003	โครงการพัฒนาศักยภาพบุคลากร (Blog gant)	320,000	ฝ่ายกิจการ นิสิต	ส.ค.61	√					√	√	√		√		
27	วศ6205004	โครงการศึกษาดูงานและพัฒนา บุคลากรเพื่อการทำงานอย่างมี ความสุขสู่ผลสัมฤทธิ์ขององค์กร	585,000	ฝ่ายกิจการ นิสิต	ส.ค.61	√									√		
28	วศ6205005	โครงการอบรมเชิงปฏิบัติการและ ศึกษาดูงานด้านประกันคุณภาพ การศึกษา	94,000	ฝ่ายกิจการ นิสิต	พ.ย.60	√									√		
29	วศ6205006	โครงการประเมินคุณภาพหลักสูตร (AUN QA)	50,000	ฝ่ายกิจการ นิสิต	ส.ค.61	√									√		
30	วศ6205007	โครงการประเมินคุณภาพการศึกษา ระดับคณะ (CUPT QA)	70,000	ฝ่าย วิชาการ	เม.ย.61	√									√		
31	วศ6205008	โครงการศึกษาดูงานและการพัฒนา	275,000	ฝ่าย	ธ.ค.60	√									√		

