

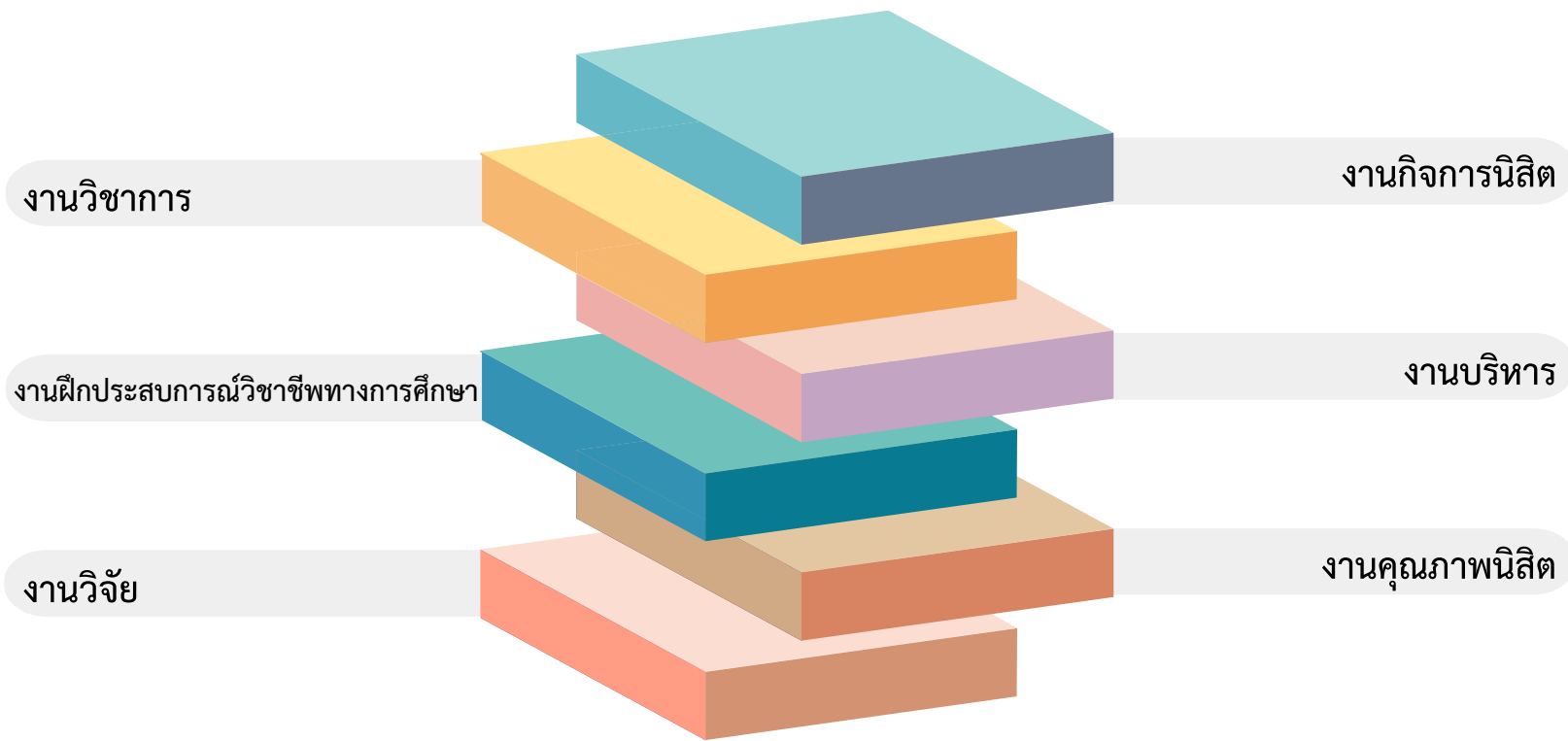
สถิติ

การให้บริการวิทยาลัยการศึกษา

ประจำปี 2566



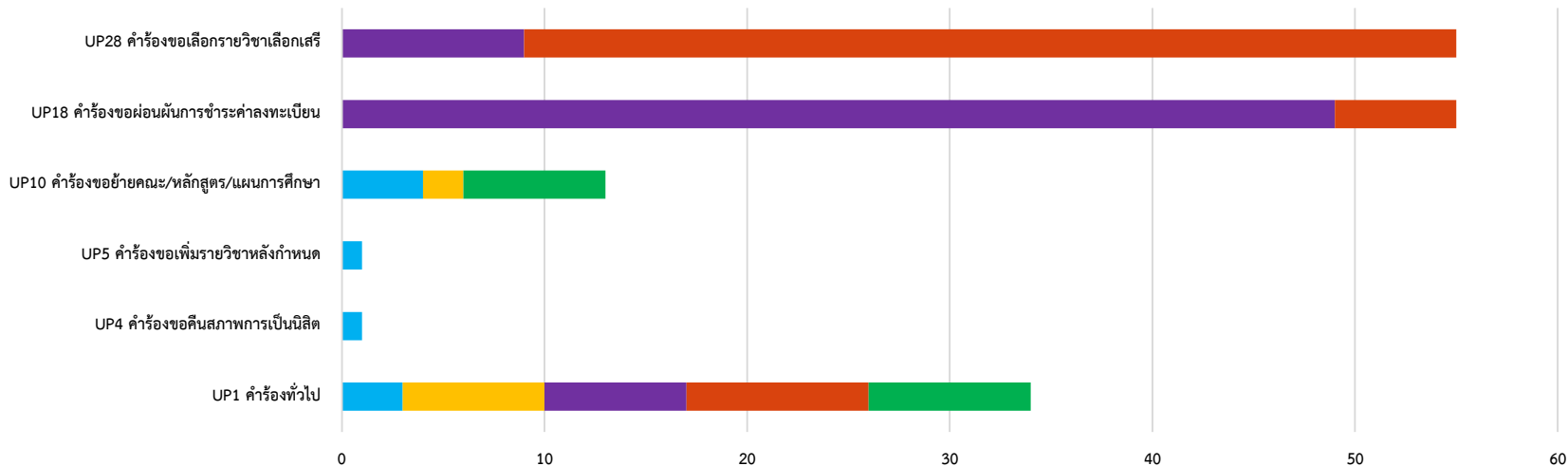
สถิติการให้บริการวิทยาลัยการศึกษ





งานวิชาการ

สถิติการให้บริการงานวิชาการ ระดับปริญญาตรี

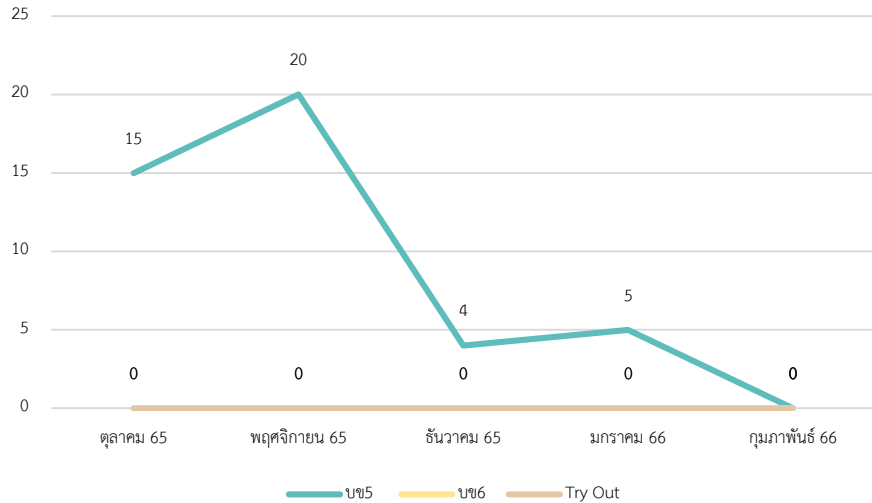


	UP1 คำร้องทั่วไป	UP4 คำร้องขอคืนสภาพการเป็นนิสิต	UP5 คำร้องขอเพิ่มรายวิชาหลังกำหนด	UP10 คำร้องขอย้ายคณะ/หลักสูตร/แผนการศึกษา	UP18 คำร้องขอผ่อนผันการชำระค่าลงทะเบียน	UP28 คำร้องขอเลือกรายวิชาเลือกเสรี
■ ตุลาคม 2565	3	1	1	4	0	0
■ พฤศจิกายน 2565	7	0	0	2	0	0
■ ธันวาคม 2565	7	0	0	0	49	9
■ มกราคม 2566	9	0	0	0	6	46
■ กุมภาพันธ์ 2566	8	0	0	7	0	0

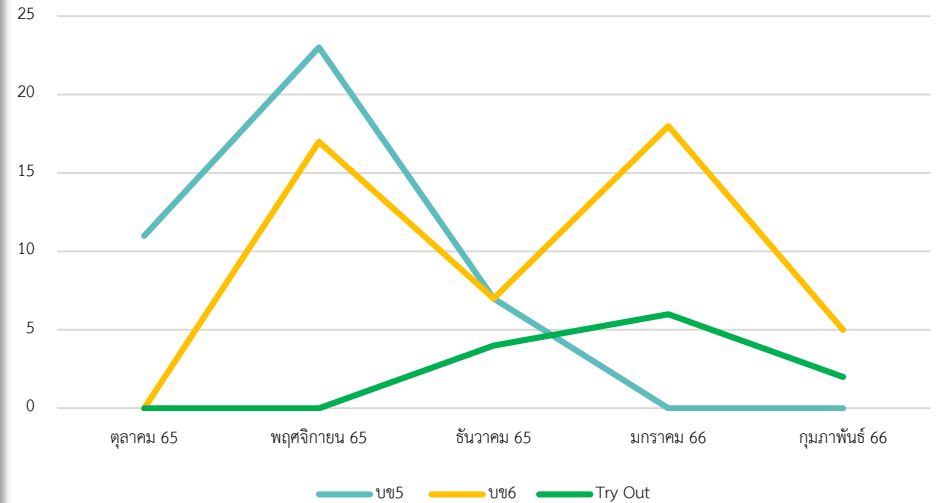
■ ตุลาคม 2565 ■ พฤศจิกายน 2565 ■ ธันวาคม 2565 ■ มกราคม 2566 ■ กุมภาพันธ์ 2566

สถิติการให้บริการงานวิชาการ ระดับบัณฑิตศึกษา

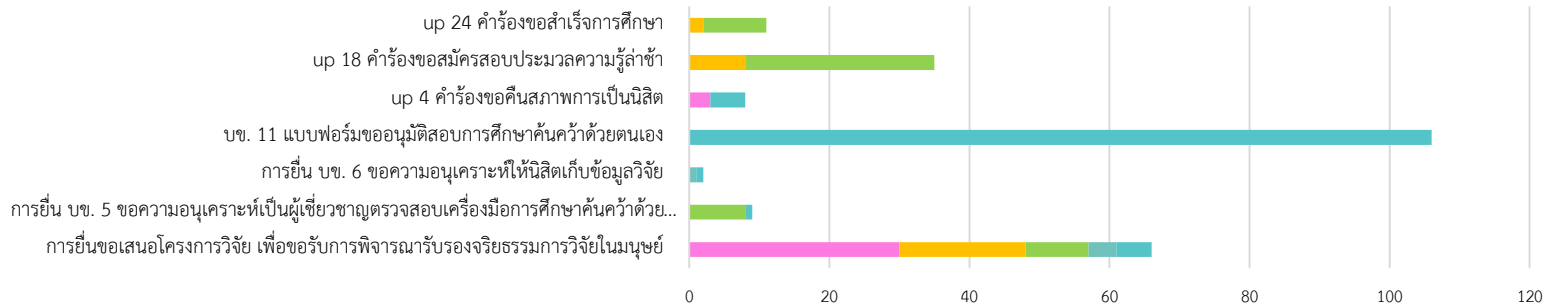
ยื่นแบบฟอร์มระดับปริญญาโท ภายใน



ยื่นแบบฟอร์มระดับปริญญาโท ภายนอก



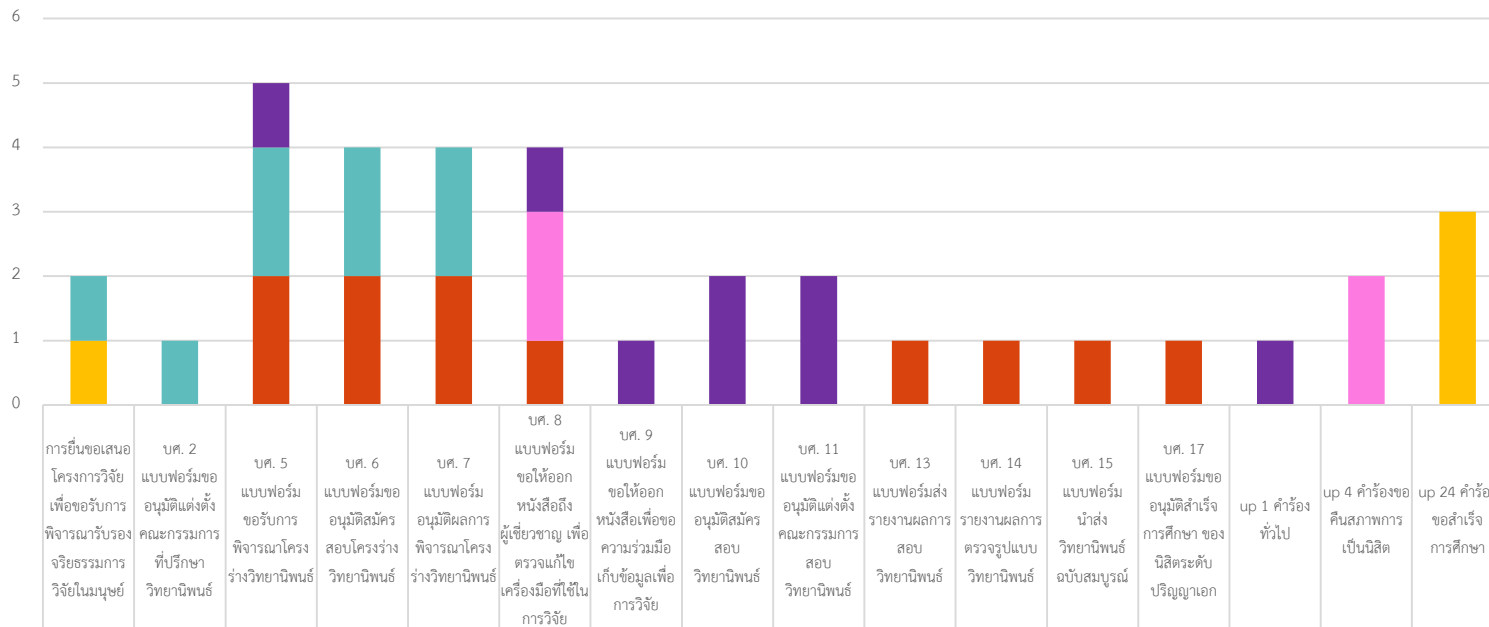
สถิติการใช้บริการ ระดับปริญญาโท



	การยื่นขอเสนอโครงการวิจัย เพื่อขอรับการพิจารณารับรองจริยธรรมการวิจัยในมนุษย์	การยื่น บข. 5 ขอความอนุเคราะห์เป็นผู้เชี่ยวชาญตรวจสอบเครื่องมือการศึกษา ค้นคว้าด้วยตนเอง	การยื่น บข. 6 ขอความอนุเคราะห์ให้หนังสือเก็บข้อมูลวิจัย	บข. 11 แบบฟอร์มขออนุมัติสอบการศึกษาค้นคว้าด้วยตนเอง	up 4 คำร้องขอคืนสภาพการเป็นนิสิต	up 18 คำร้องขอสมัครสอบประมวลความรู้ล่าช้า	up 24 คำร้องขอสำเร็จการศึกษา
ตุลาคม 65	30	0	0	0	3	0	0
พฤศจิกายน 65	18	0	0	0	0	8	2
ธันวาคม 65	9	8	0	0	0	27	9
มกราคม 66	4	0	1	0	0	0	0
กุมภาพันธ์ 66	5	1	1	106	5	0	0

■ ตุลาคม 65
 ■ พฤศจิกายน 65
 ■ ธันวาคม 65
 ■ มกราคม 66
 ■ กุมภาพันธ์ 66

สถิติการใช้บริการ ระดับปริญญาเอก



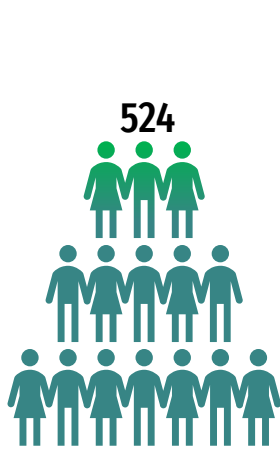
■ กุมภาพันธ์ 66	0	0	1	0	0	1	1	2	2	0	0	0	0	1	0	0
■ มกราคม 66	1	1	2	2	2	0	0	0	0	0	0	0	0	0	0	0
■ ธันวาคม 65	1	0	0	0	0	0	0	0	0	0	0	0	0	0	0	3
■ พฤศจิกายน 65	0	0	0	0	0	2	0	0	0	0	0	0	0	0	2	0
■ ตุลาคม 65	0	0	2	2	2	1	0	0	0	1	1	1	1	0	0	0

■ ตุลาคม 65 ■ พฤศจิกายน 65 ■ ธันวาคม 65 ■ มกราคม 66 ■ กุมภาพันธ์ 66



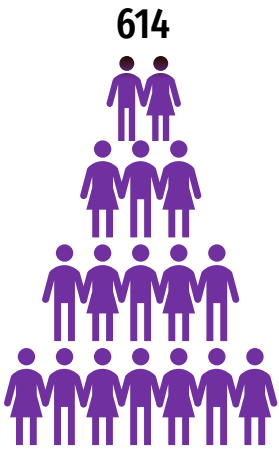
งานฝึกประสบการณ์วิชาชีพ
ทางการศึกษา

งานฝึกประสบการณ์วิชาชีพทางการศึกษา (หลักสูตร 4 ปี)



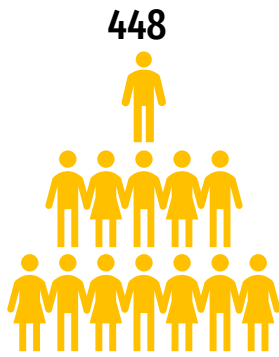
จำนวนนิสิตที่มาติดต่อ
ขอออกฝึกปฏิบัติการ
สอนในสถานศึกษา 1

ตุลาคม - พฤศจิกายน



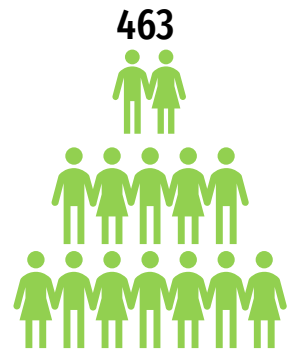
จำนวนนิสิตที่มาติดต่อ
ขอออกฝึกปฏิบัติการ
สอนในสถานศึกษา 2

ตุลาคม - พฤศจิกายน



จำนวนนิสิตที่มาติดต่อ
ขอออกฝึกปฏิบัติการ
สอนในสถานศึกษา 3

ตุลาคม - พฤศจิกายน



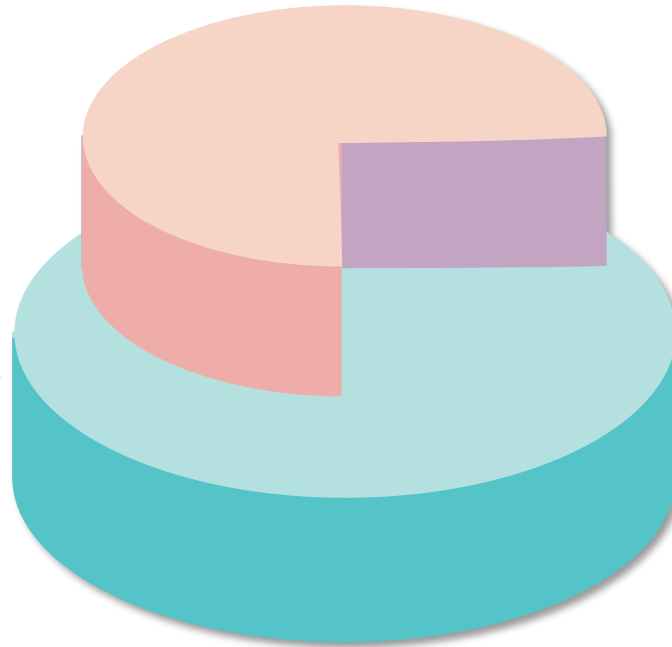
จำนวนนิสิตที่มาติดต่อ
ขอออกฝึกปฏิบัติการ
สอนในสถานศึกษา 4

ตุลาคม - พฤศจิกายน

งานฝึกประสบการณ์วิชาชีพทางการศึกษา (หลักสูตร 5 ปี)

มีนาคม

นิสิตหลักสูตร 5 ปี ติดต่อขอ
ออกฝึกฝึกประสบการณ์
วิชาชีพครูในสถานศึกษา
(ตามแผนการศึกษา)
จำนวน 514 คน



ตุลาคม

นิสิตหลักสูตร 5 ปี ติดต่อ
ขอออกฝึกฝึกประสบการณ์
วิชาชีพครูในสถานศึกษา
(ตกแผนการศึกษา)
จำนวน 15 คน

งานฝึกประสบการณ์วิชาชีพทางการศึกษา (ระดับบัณฑิตศึกษา)



01

ปริญญาเอก สาขาวิชาการบริหารการศึกษา

นิสิตระดับปริญญาเอก สาขาวิชาการบริหารการศึกษาติดต่อ
ขอออกฝึกประสบการณ์วิชาชีพบริหาร จำนวน 9 คน

02

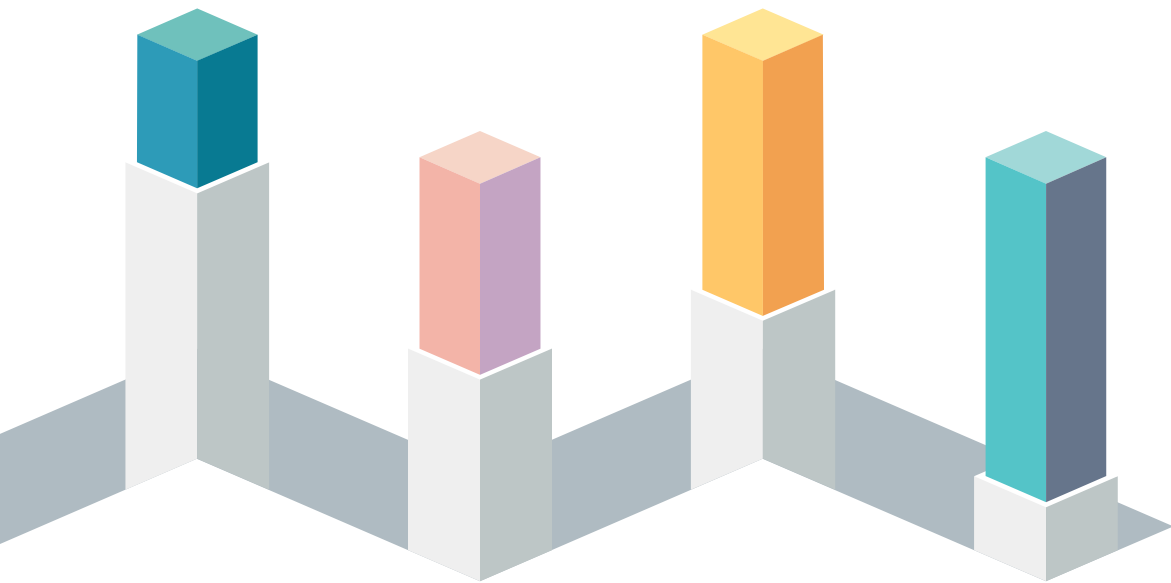
ปริญญาโท สาขาวิชาการบริหารการศึกษา

นิสิตระดับปริญญาโท สาขาวิชาการบริหารการศึกษาติดต่อ
ขอออกฝึกประสบการณ์วิชาชีพบริหาร จำนวน 109 คน

03

ปริญญาโท สาขาวิชาหลักสูตรและการสอน

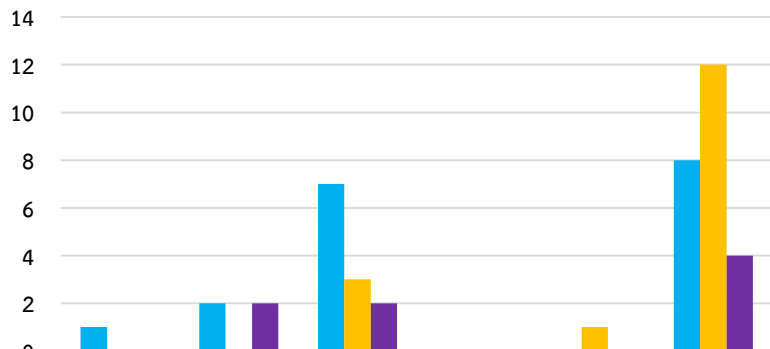
นิสิตระดับปริญญาโท สาขาวิชาหลักสูตรและการสอนติดต่อ
ขอออกฝึกประสบการณ์วิชาชีพครู จำนวน 20 คน



งานบริหาร

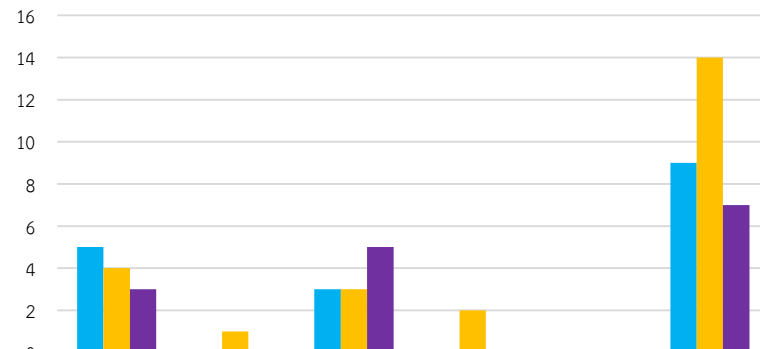
งานการเงิน ปีงบประมาณ 2566

ตุลาคม 2565



	บริหาร	วิชาการ	ฝึก ประสบการณ์ฯ	คุณภาพนิสิต	แผนงานและ วิจัย	ส่วนกลาง
■ ยืมเงิน	1	2	7	0	0	8
■ เบิกสำรองจ่าย	0	0	3	0	1	12
■ เคลียร์เงินยืม	0	2	2	0	0	4

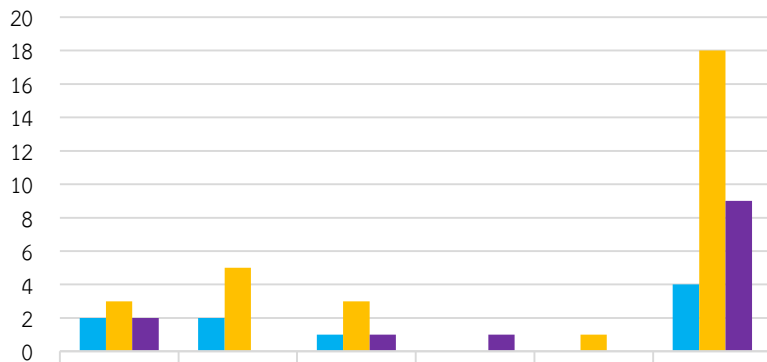
พฤศจิกายน 2565



	บริหาร	วิชาการ	ฝึก ประสบการณ์ฯ	คุณภาพนิสิต	แผนงานและ วิจัย	ส่วนกลาง
■ ยืมเงิน	5	0	3	0	0	9
■ เบิกสำรองจ่าย	4	1	3	2	0	14
■ เคลียร์เงินยืม	3	0	5	0	0	7

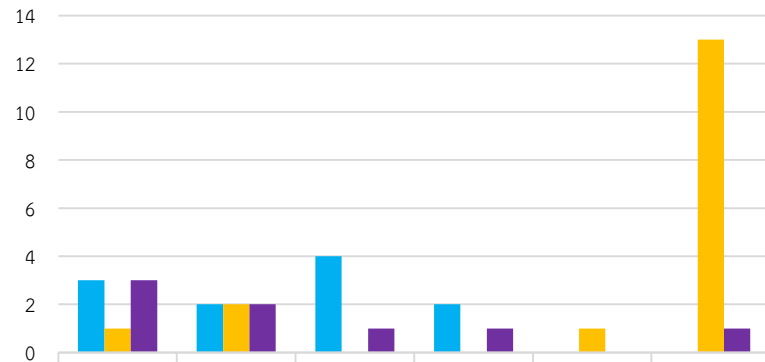
งานการเงิน ปีงบประมาณ 2566

ธันวาคม 2565



	บริหาร	วิชาการ	ฝึก ประสบการณ์ฯ	คุณภาพนิสิต	แผนงานและ วิจัย	ส่วนกลาง
■ ยืมเงิน	2	2	1	0	0	4
■ เบิกสำรองจ่าย	3	5	3	0	1	18
■ เคลียร์เงินยืม	2	0	1	1	0	9

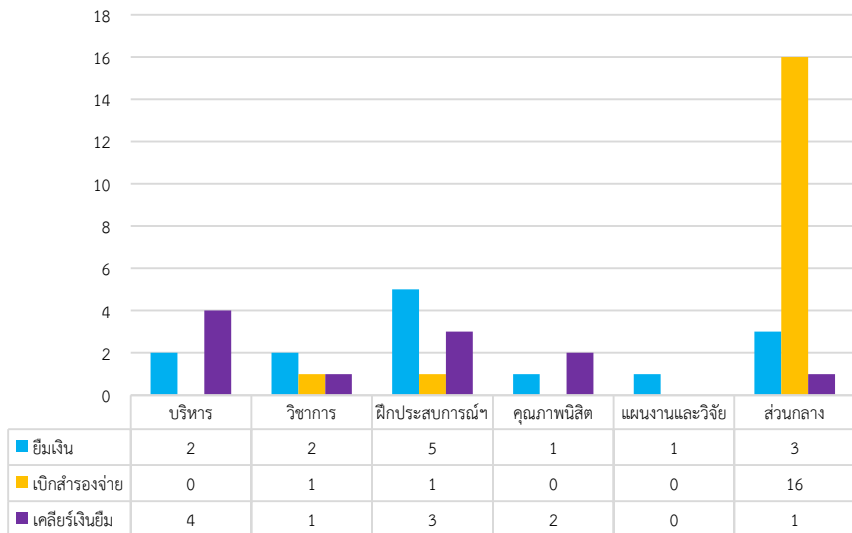
มกราคม 2566



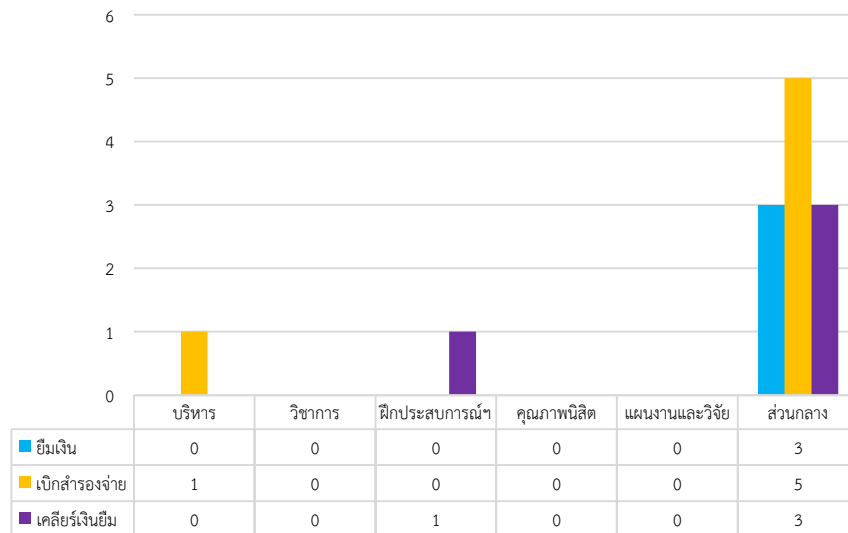
	บริหาร	วิชาการ	ฝึก ประสบการณ์ฯ	คุณภาพนิสิต	แผนงานและ วิจัย	ส่วนกลาง
■ ยืมเงิน	3	2	4	2	0	0
■ เบิกสำรองจ่าย	1	2	0	0	1	13
■ เคลียร์เงินยืม	3	2	1	1	0	1

งานการเงิน ปีงบประมาณ 2566

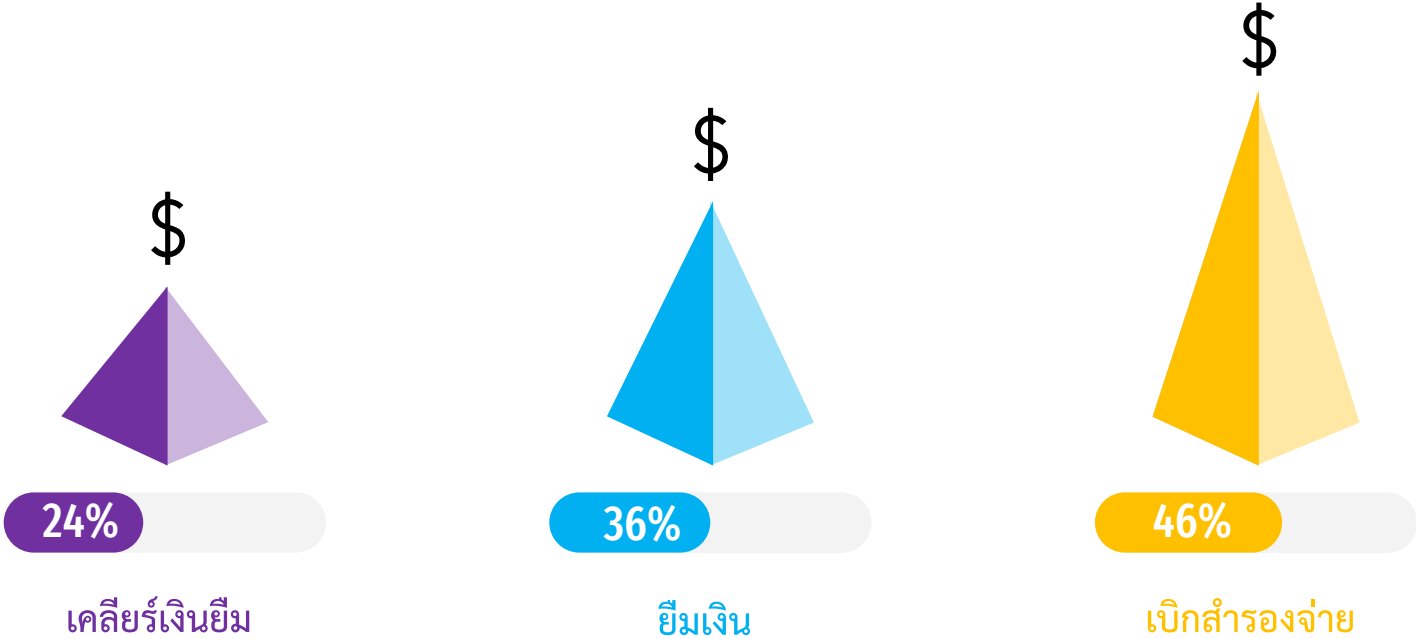
กุมภาพันธ์



มีนาคม

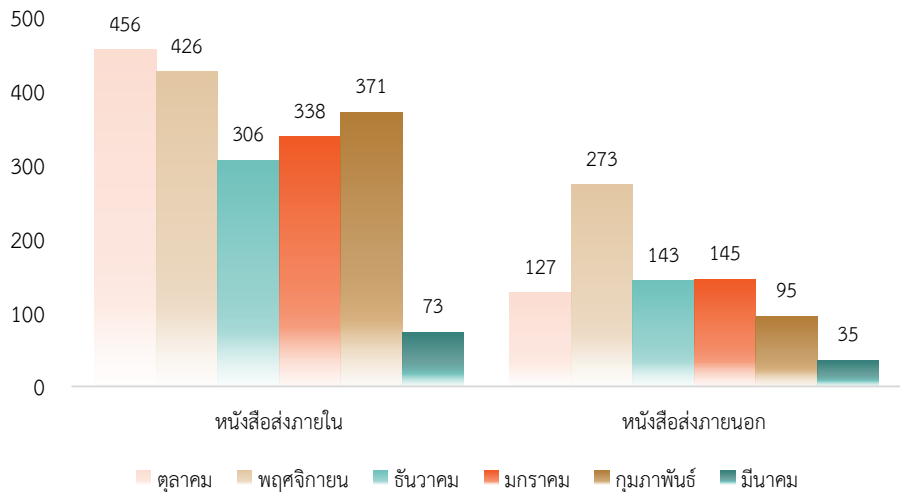


สถิติการใช้บริการด้านการเงิน ปีงบประมาณ 2566

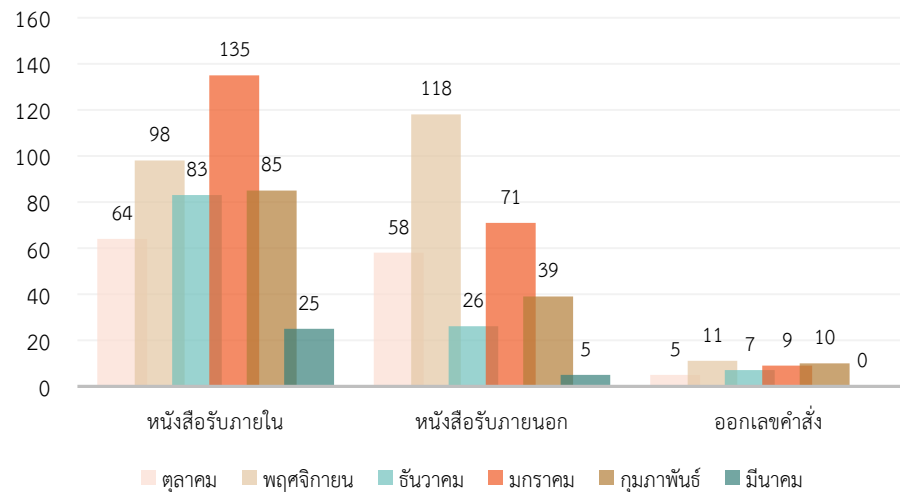


สถิติการบริการด้านธุรการ ประจำปีงบประมาณ 2566 (รอบ 6 เดือน) (ฉบับ)

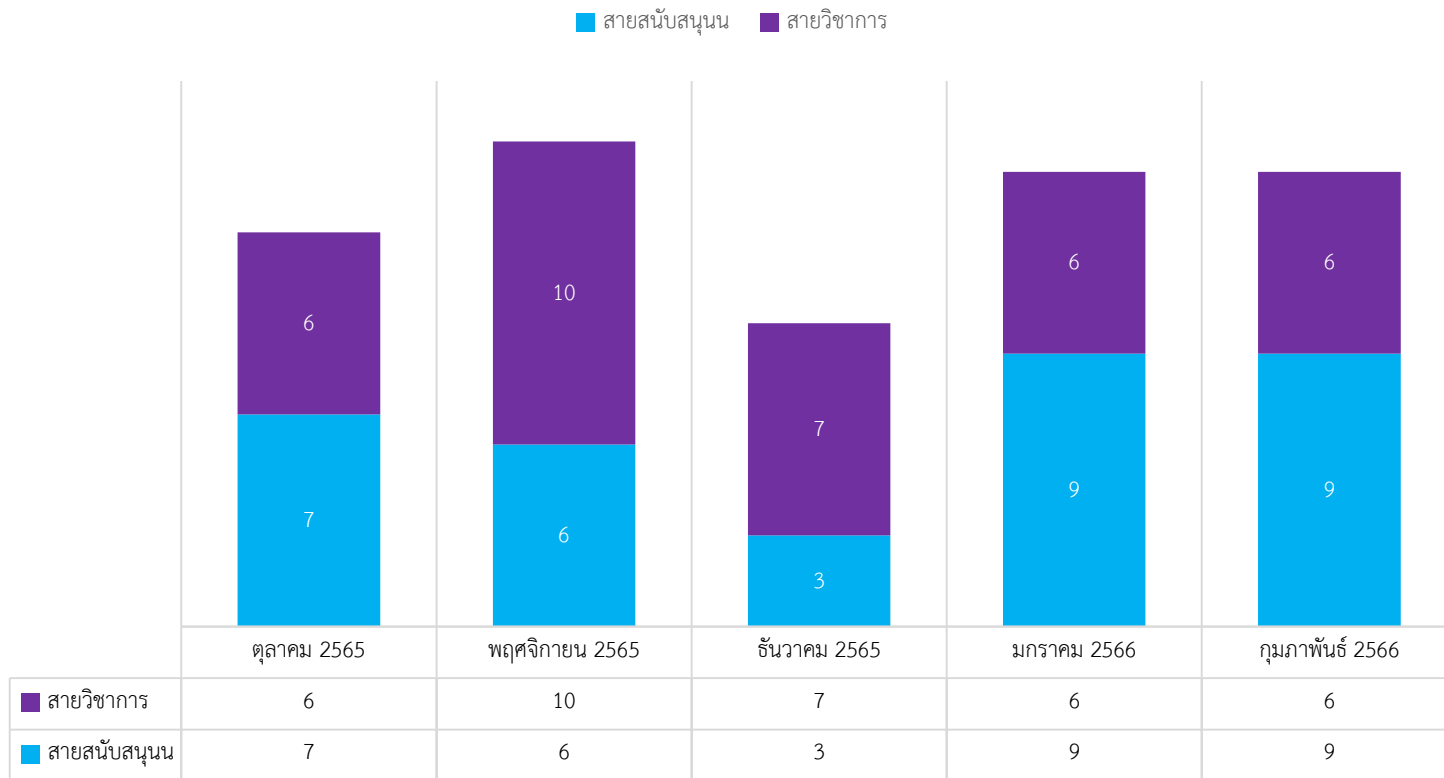
สถิติการให้บริการ หนังสือภายใน - ภายนอก



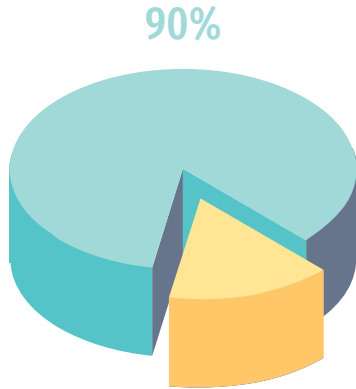
สถิติการให้บริการ หนังสือรับภายใน - ภายนอก และเลขคำสั่ง



สถิติการเข้าบริการการเบิกพัสดุของบุคลากรวิทยาลัยการศึกษ

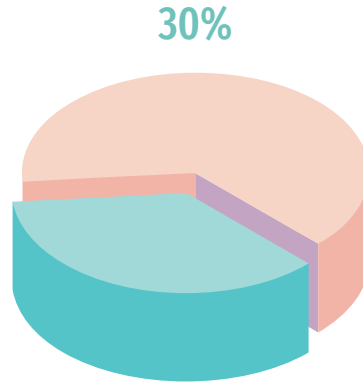


3D Infographics



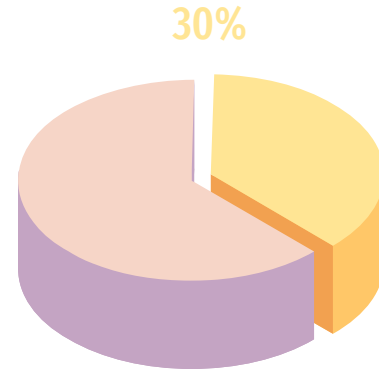
It is the ringed planet.
It is composed of
hydrogen and helium

Saturn



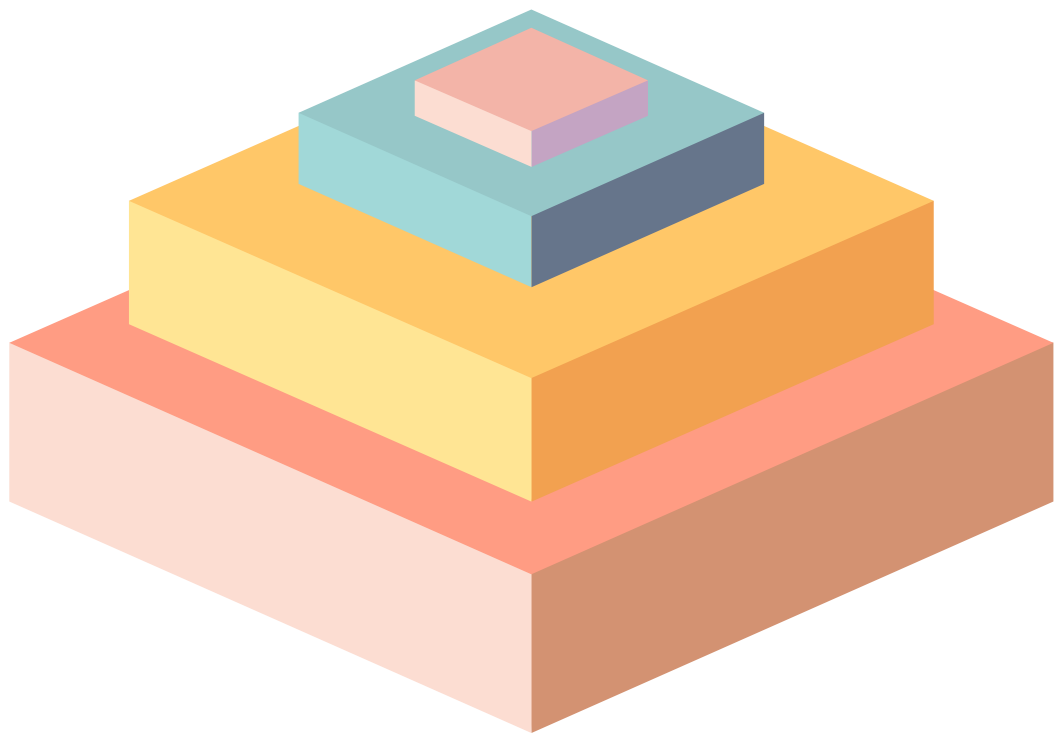
Jupiter is a gas
giant and the
biggest object in the
Solar System

Jupiter



Mercury is the
closest planet to the
Sun and the
smallest one

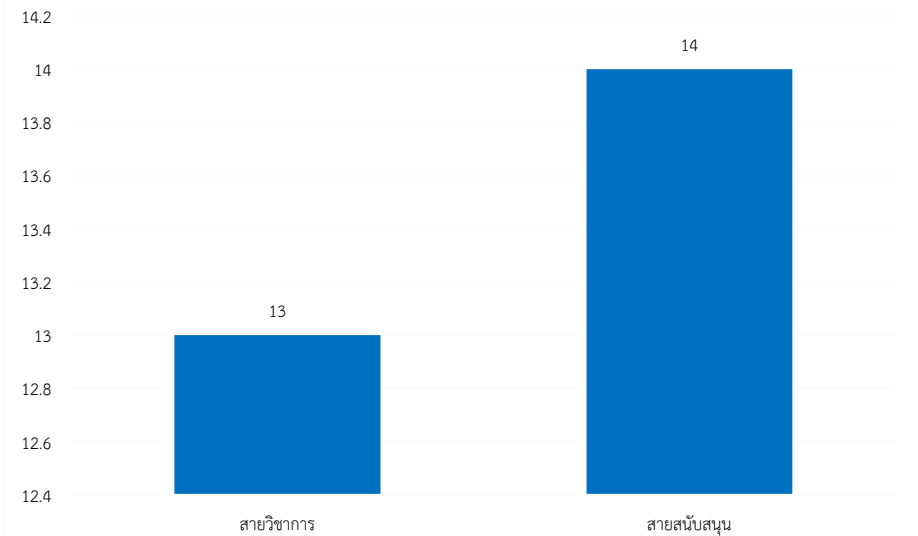
Mercury



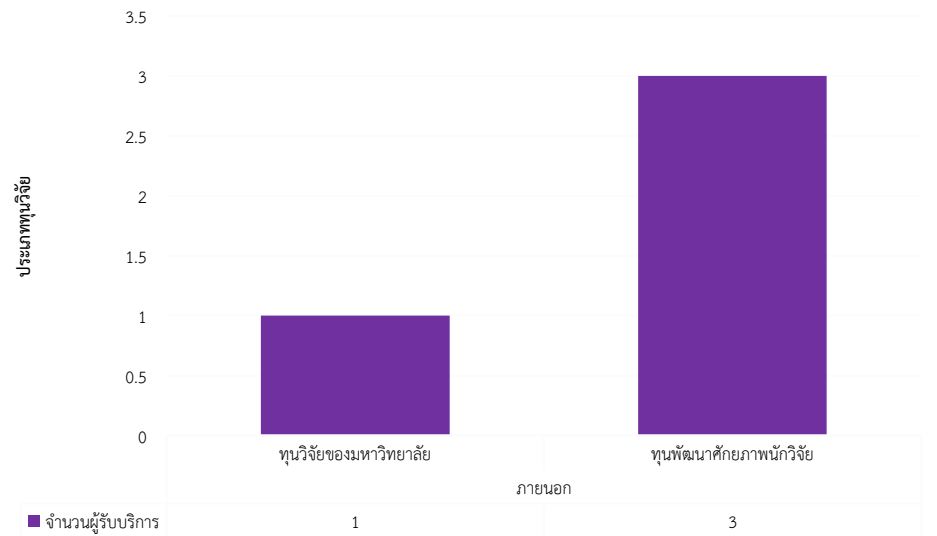
งานวิจัย

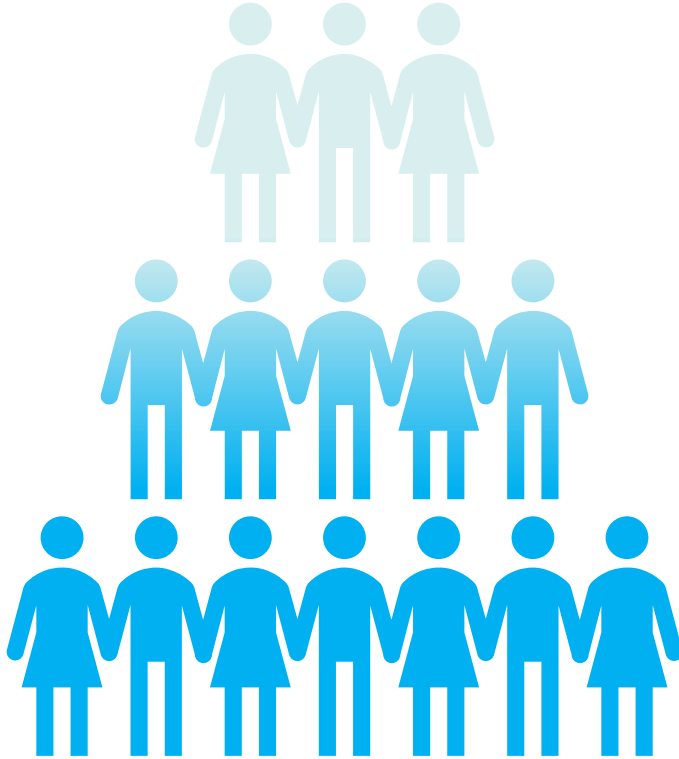
สถิติการให้บริการด้านงานวิจัย ปีงบประมาณ 2566

ทุนวิจัยงบประมาณเงินรายได้ของคณะ



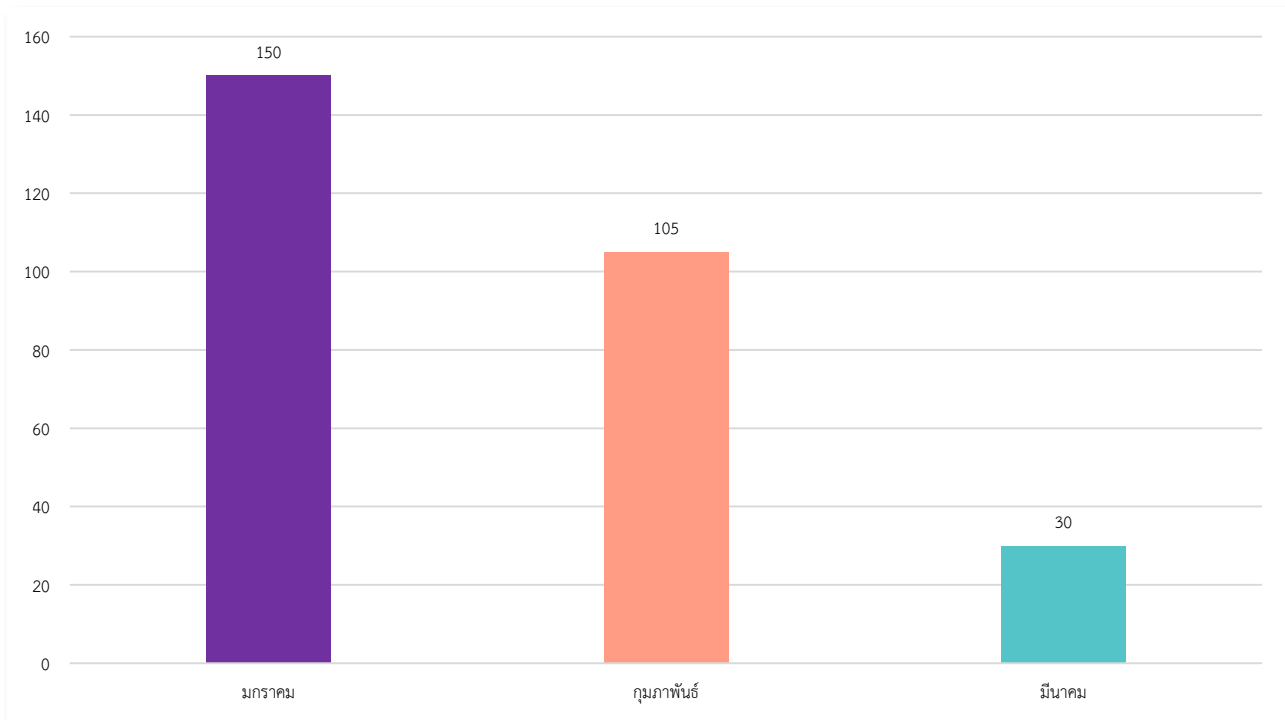
แหล่งทุนวิจัยภายนอก





งานกิจการนิสิต

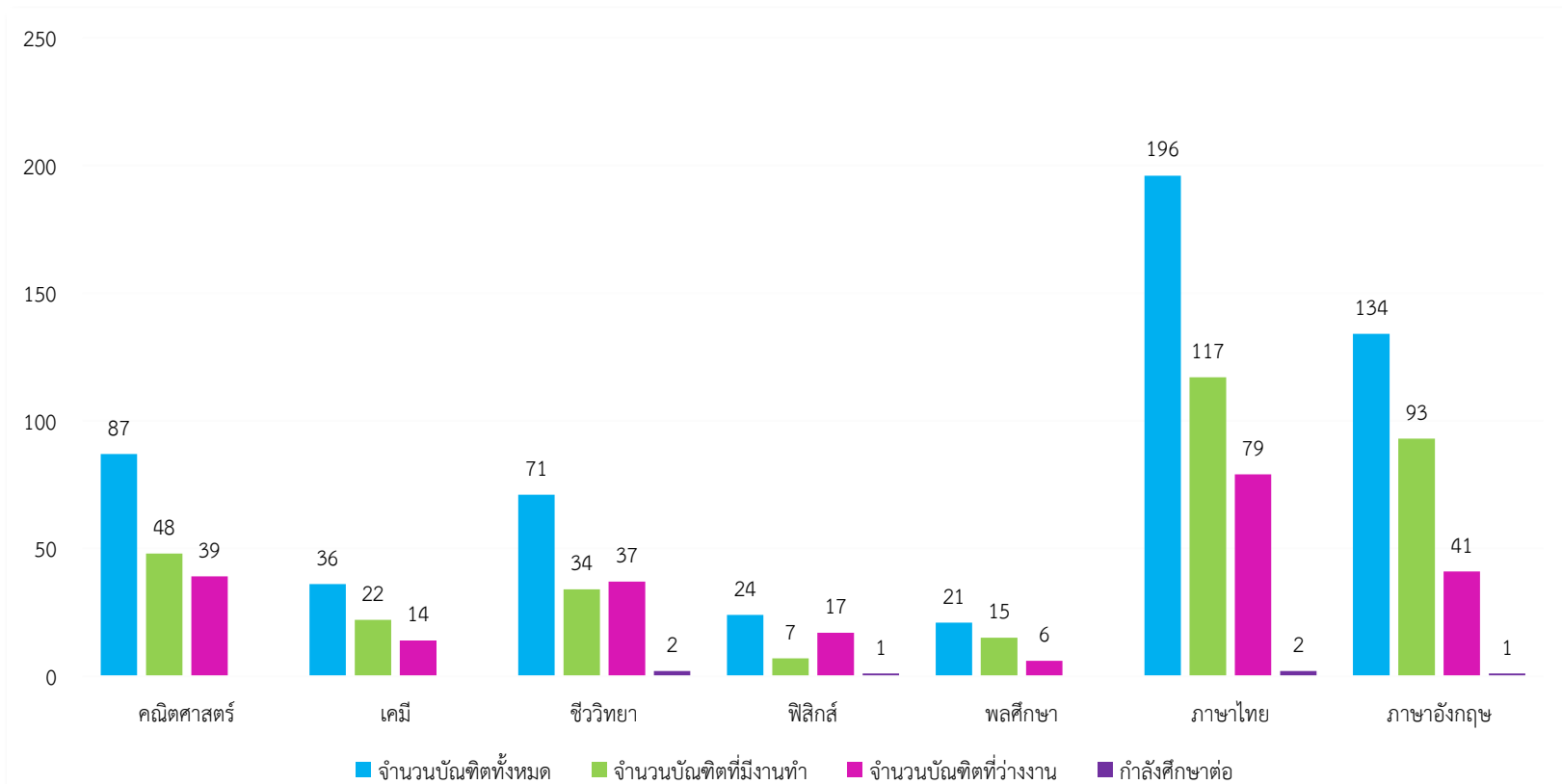
สถิติการเข้าร่วมกิจกรรมของนิสิตวิทยาลัยการศึกษา



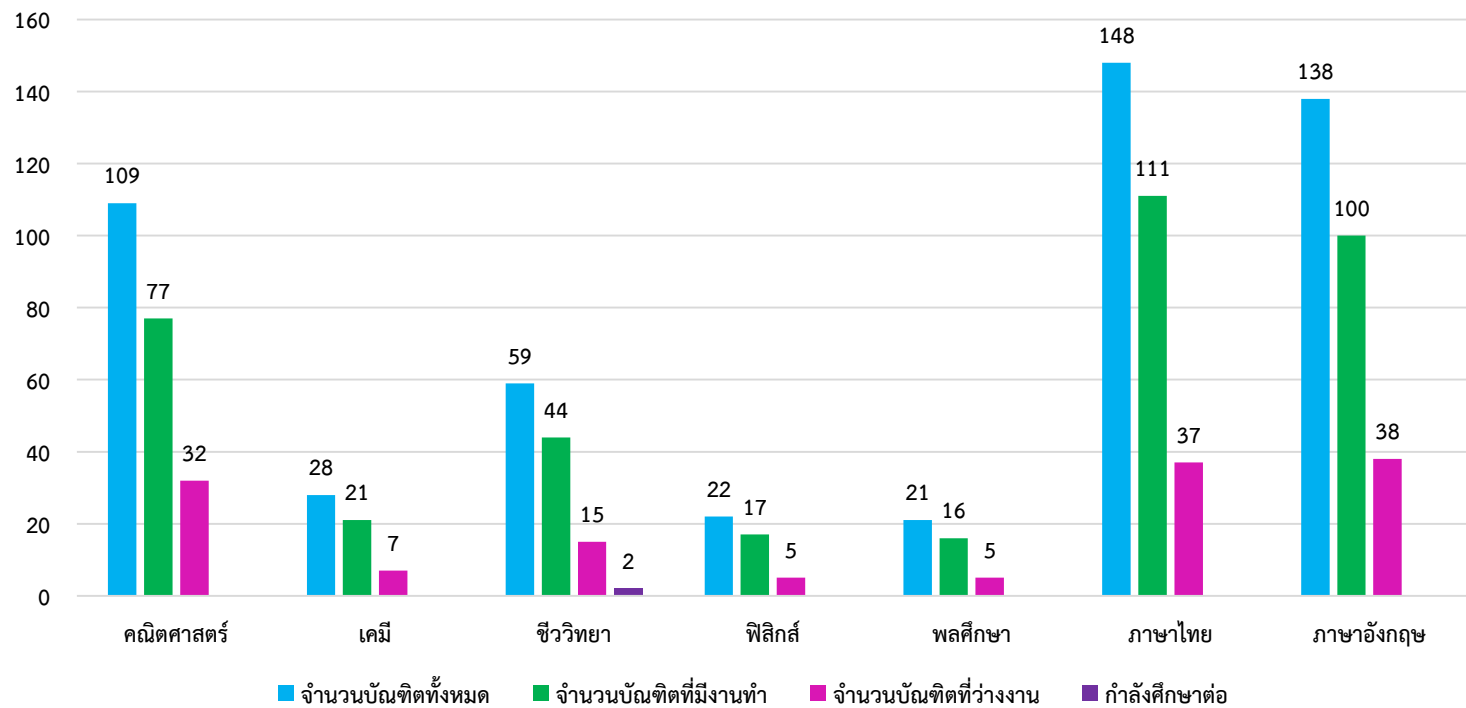


งานคุณภาพนิสิต

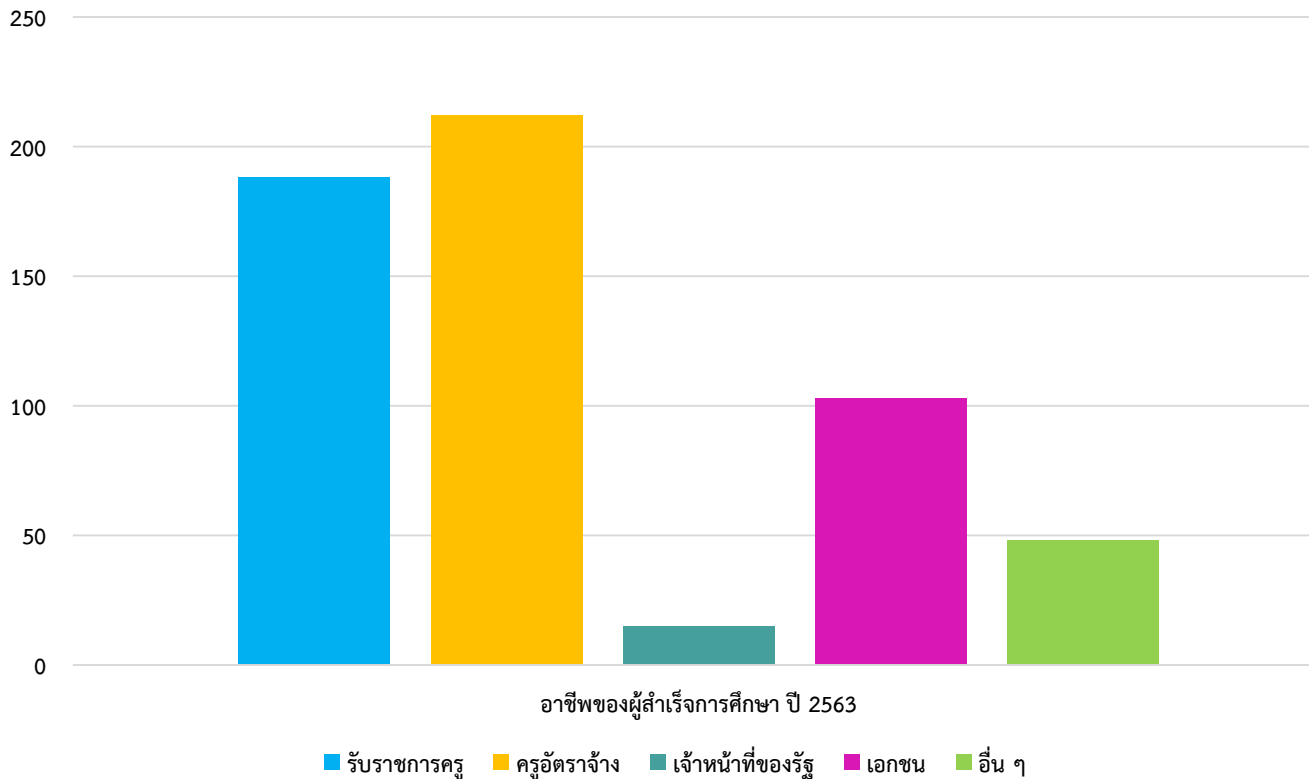
ภาวะการทำงานของบัณฑิตวิทยาลัยการศึกษา 2563



ภาวะการทำงานของบัณฑิตวิทยาลัยการศึกษา 2564



อาชีพของผู้สำเร็จการศึกษา ปี 2563



อาชีพของผู้สำเร็จการศึกษา ปี 2564

