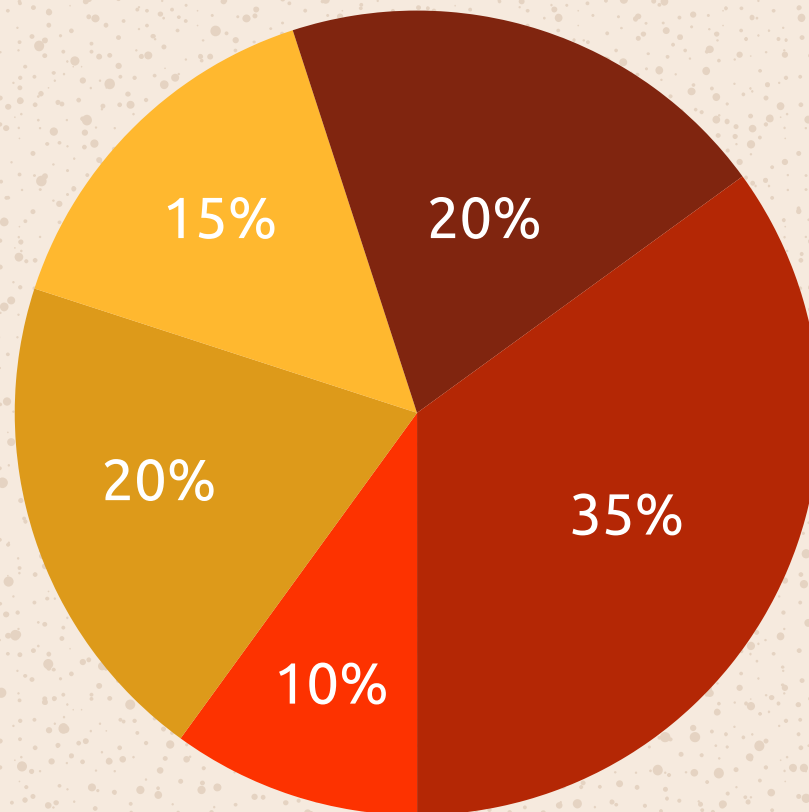


สถิติการให้บริการ วิทยาลัยการศึกษ

ประจำปี 2566



วิชาการ



งานฝึกประสบการณ์



งานวิจัย



งานพัฒนาคุณภาพนิสิต

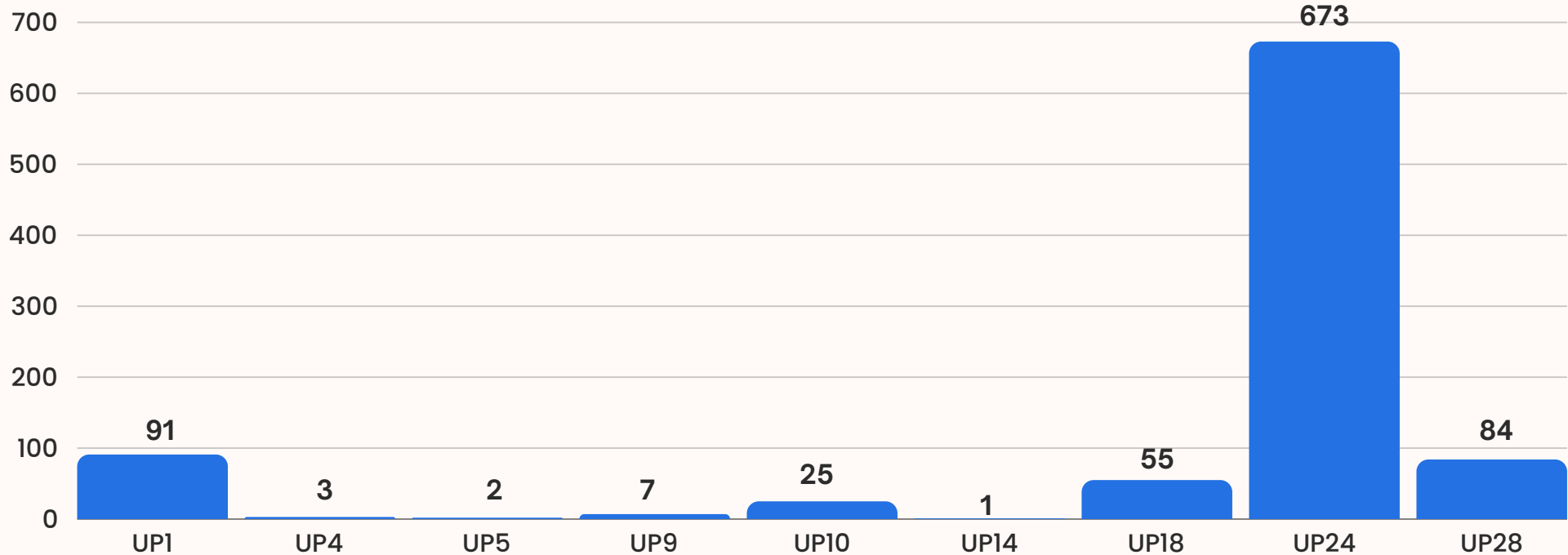


งานการเงินและพัสดุ

สถิติการให้บริการงานวิชาการ

ยื่นคำร้อง UP ต่างๆ ระดับปริญญาตรี

■ จำนวนการให้บริการคำร้อง ประจำปีงบประมาณ 2566



UP1 คำร้องทั่วไป จำนวน 91 คำร้อง

UP4 ขอคืนสภาพการเป็นนิสิต จำนวน 3 คำร้อง

UP5 ขอเพิ่มรายวิชาหลังกำหนด จำนวน 2 คำร้อง

UP9 ขอเทียบโอนรายวิชา จำนวน 7 คำร้อง

UP10 ขอย้ายคณะ/หลักสูตร/แผนการศึกษา จำนวน 25 คำร้อง

UP14 ขอลาออกจากการเป็นนิสิต จำนวน 1 คำร้อง

UP18 ขอผ่อนผันการชำระค่าลงทะเบียน จำนวน 55 คำร้อง

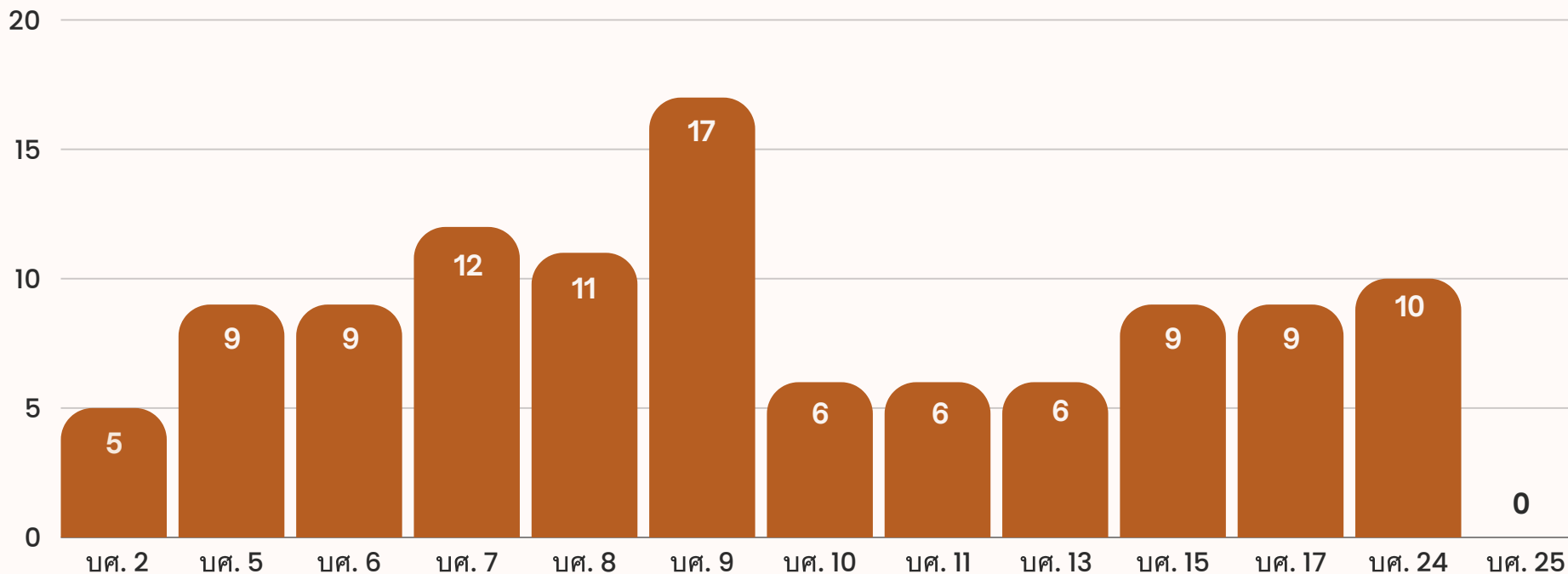
UP24 ขอสำเร็จการศึกษา จำนวน 673 คำร้อง (E-Service)

UP28 ขอเลือกรายวิชาเลือกเสรี จำนวน 84 คำร้อง

สถิติการให้บริการงานวิชาการ

ยื่นแบบฟอร์มระดับปริญญาเอก

■ สถิติการให้บริการงานวิชาการ ตั้งแต่วันที่ 1 ตุลาคม 2565 - กันยายน 2566



บ.ศ.2 แบบฟอร์มขออนุมัติแต่งตั้งคณะกรรมการที่ปรึกษาวิทยานิพนธ์

บ.ศ.7 แบบฟอร์มอนุมัติผลการพิจารณาโครงร่างวิทยานิพนธ์

บ.ศ.9 แบบฟอร์มขอให้ออกหนังสือเพื่อขอความร่วมมือเก็บข้อมูลเพื่อการวิจัย

บ.ศ.13 แบบฟอร์มส่งรายงานผลการสอบวิทยานิพนธ์

บ.ศ.24 คำร้องขอสำเร็จการศึกษา (E-Service)

บ.ศ.5 แบบฟอร์มขอรับการพิจารณาโครงร่างวิทยานิพนธ์

บ.ศ.8 แบบฟอร์มขอให้ออกหนังสือถึงผู้เชี่ยวชาญเพื่อตรวจแก้ไขเครื่องมือที่ใช้ในการวิจัย

บ.ศ.10 แบบฟอร์มขออนุมัติสมัครสอบวิทยานิพนธ์ (E-Service)

บ.ศ.15 แบบฟอร์มนำส่งวิทยานิพนธ์ฉบับสมบูรณ์

บ.ศ.25 คำร้องขอยื่นสำเร็จการศึกษาล่าช้ากว่ากำหนด (E-Service)

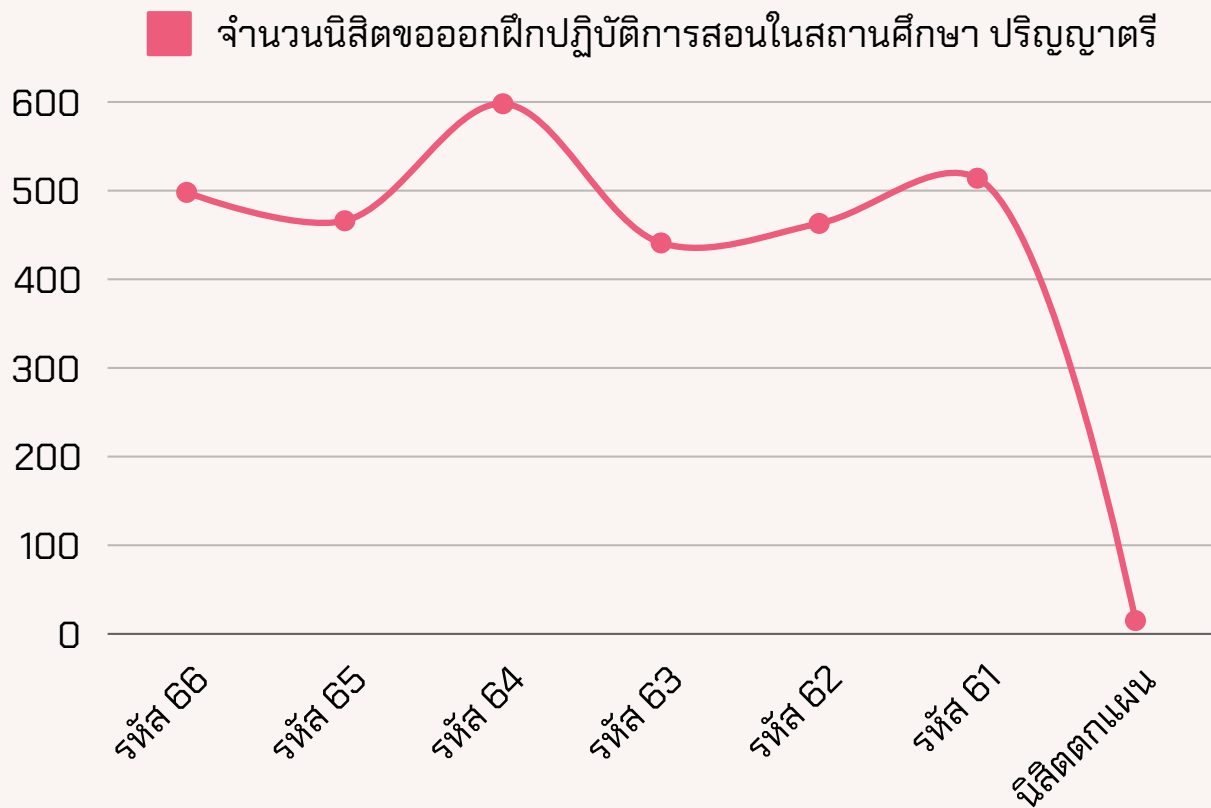
บ.ศ.6 แบบฟอร์มขออนุมัติสมัครสอบโครงร่างวิทยานิพนธ์

บ.ศ.11 แบบฟอร์มขออนุมัติแต่งตั้งคณะกรรมการสอบวิทยานิพนธ์

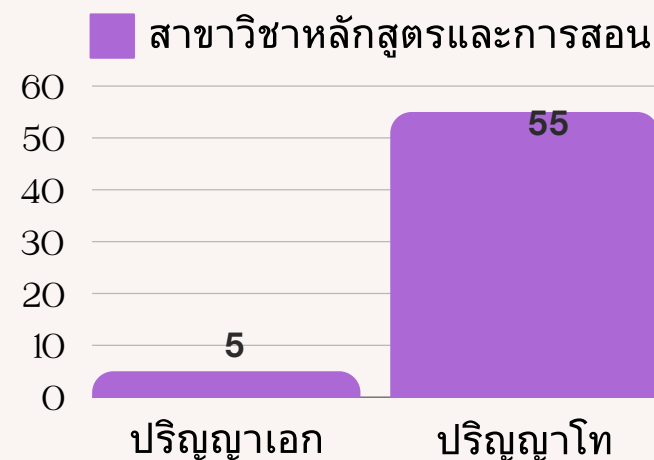
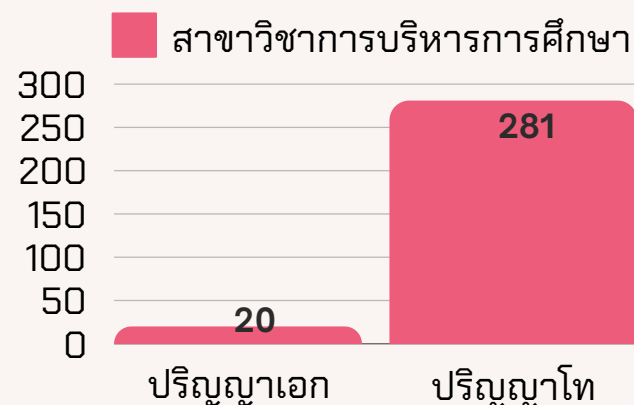
บ.ศ.17 แบบฟอร์มขออนุมัติสำเร็จการศึกษา ของนิสิตระดับปริญญาเอก (E-Service)

สถิติการให้บริการงานฝึกประสบการณ์วิชาชีพระหว่างการศึกษา

ประจำปีงบประมาณ 2566



จำนวนผู้สำเร็จการศึกษา ปีการศึกษา 2566 จำนวน 977 คน



สถิติการให้บริการด้าน งานวิจัย ปีงบประมาณ 2566

งบประมาณวิจัยทั้งหมด
2,265,000

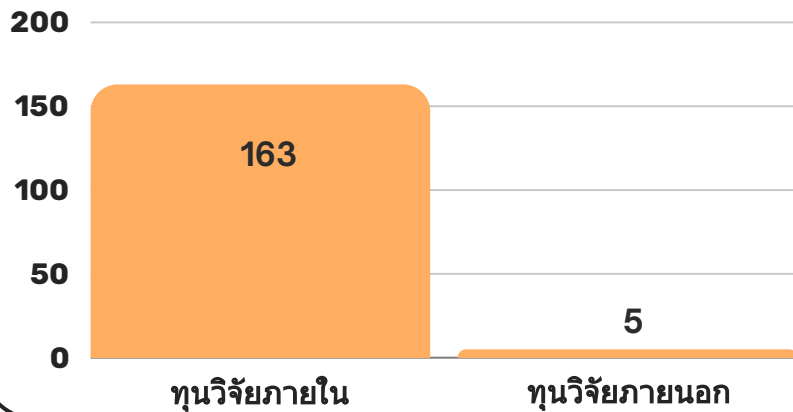


งบประมาณ
ที่ใช้ในการ
วิจัย

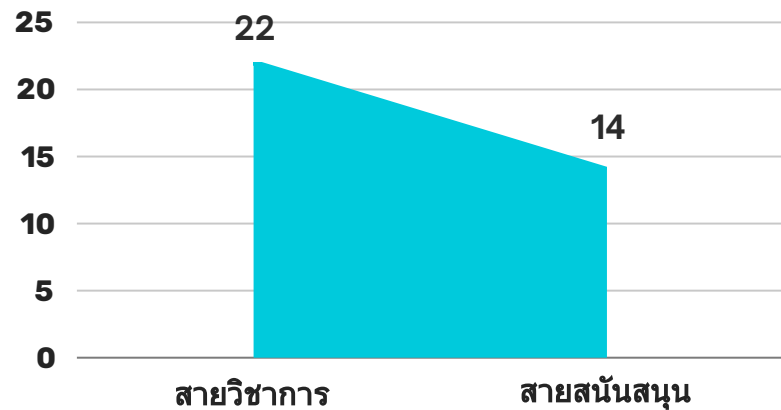
ทุนวิจัยภายใน
750,000

ทุนวิจัยภายนอก
1,515,000

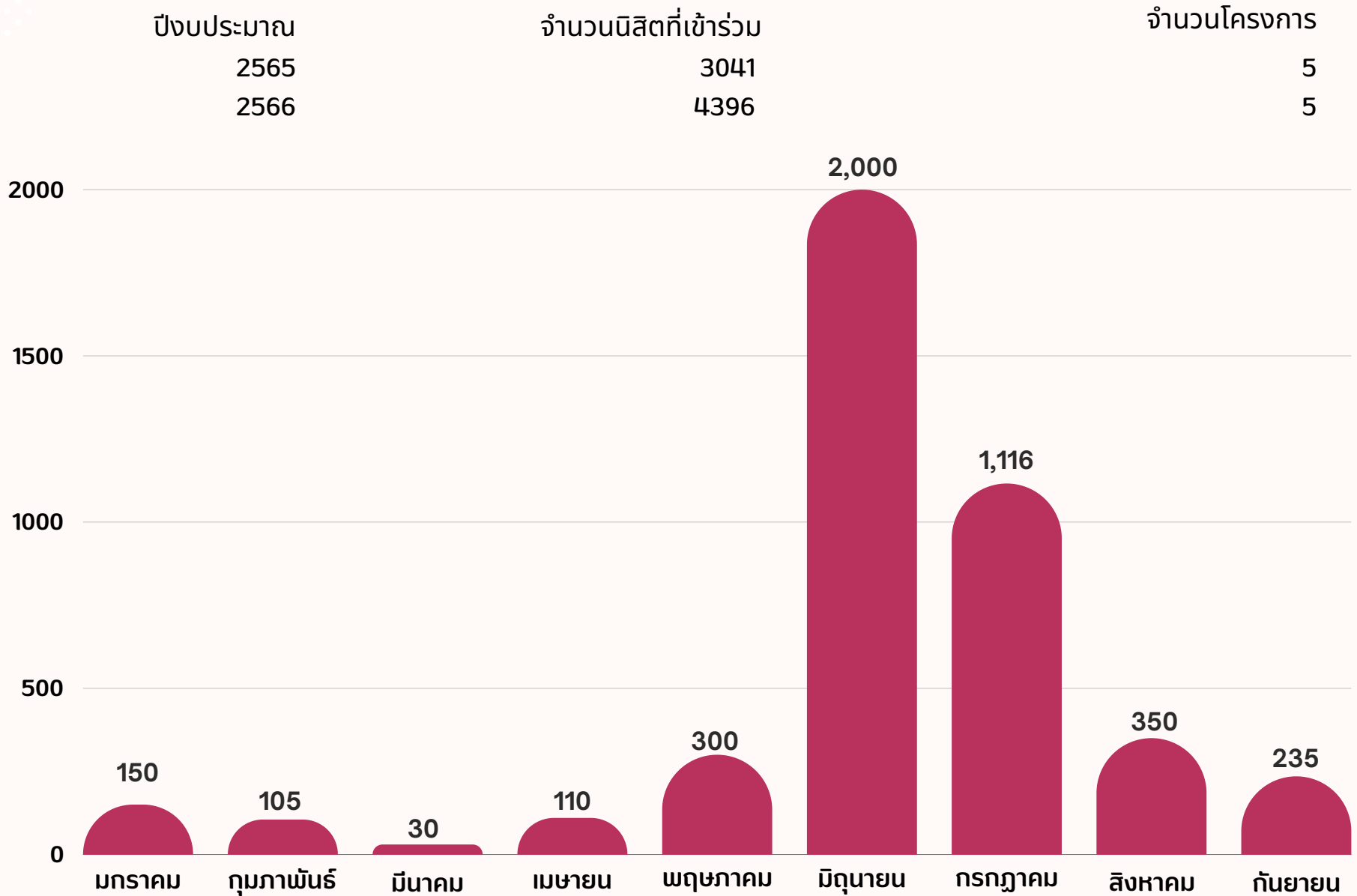
จำนวนผู้เข้ารับบริการ



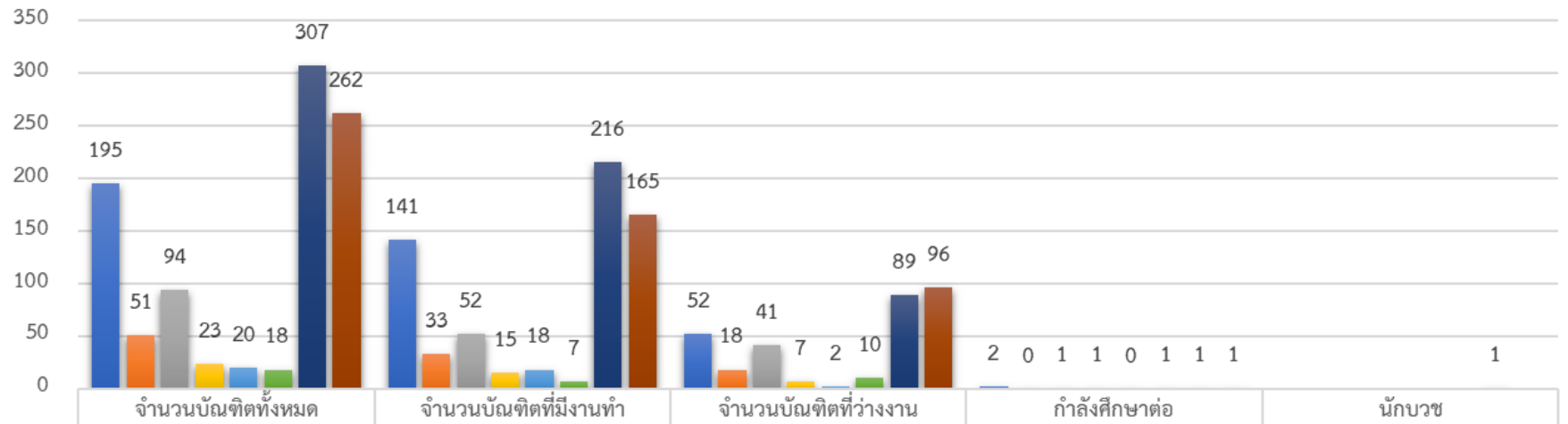
ประเภทผู้รับบริการ



สถิติการเข้าร่วมกิจกรรมของนิสิต

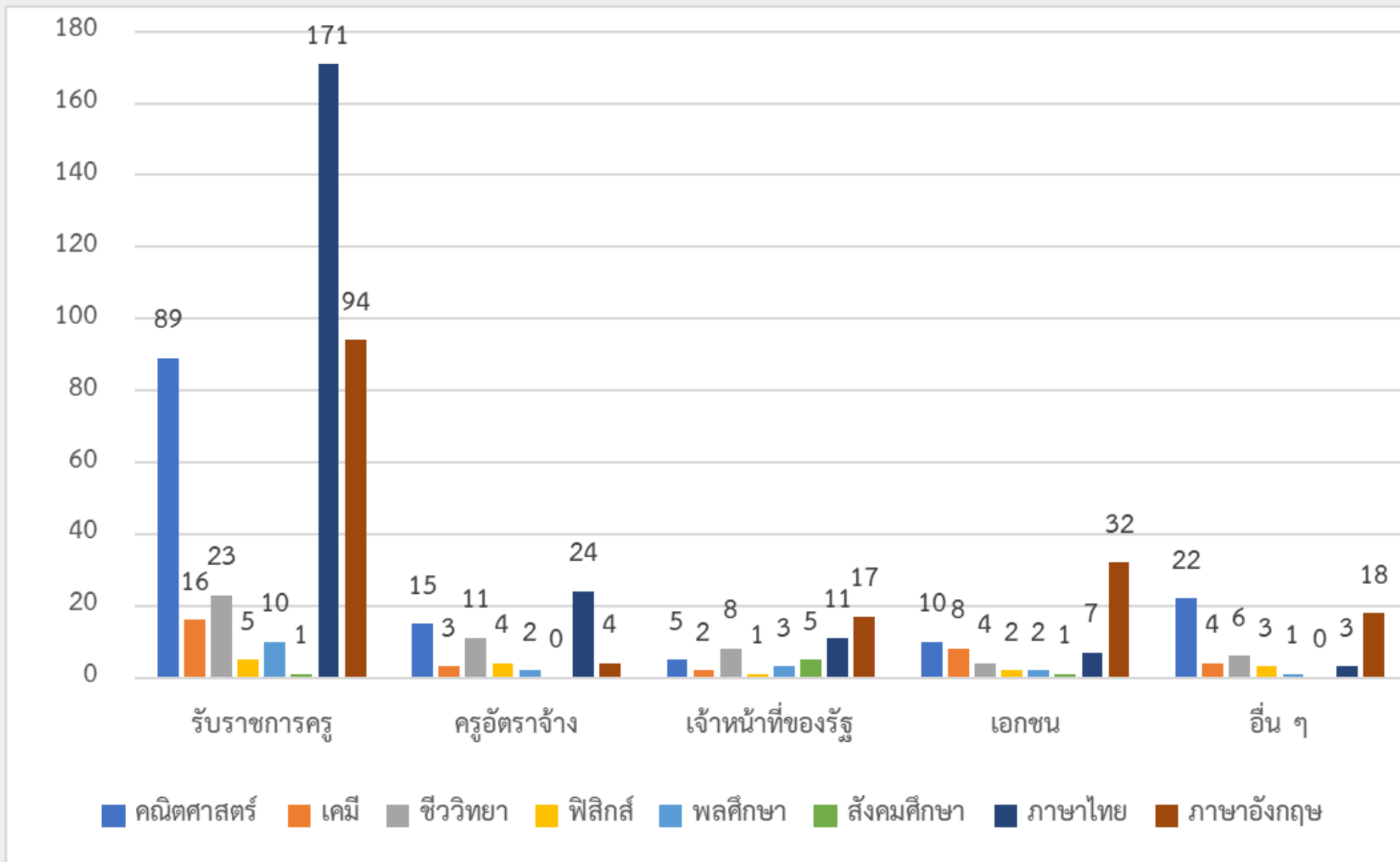


ภาวะการทำงานของบัณฑิตวิทยาลัยการศึกษา

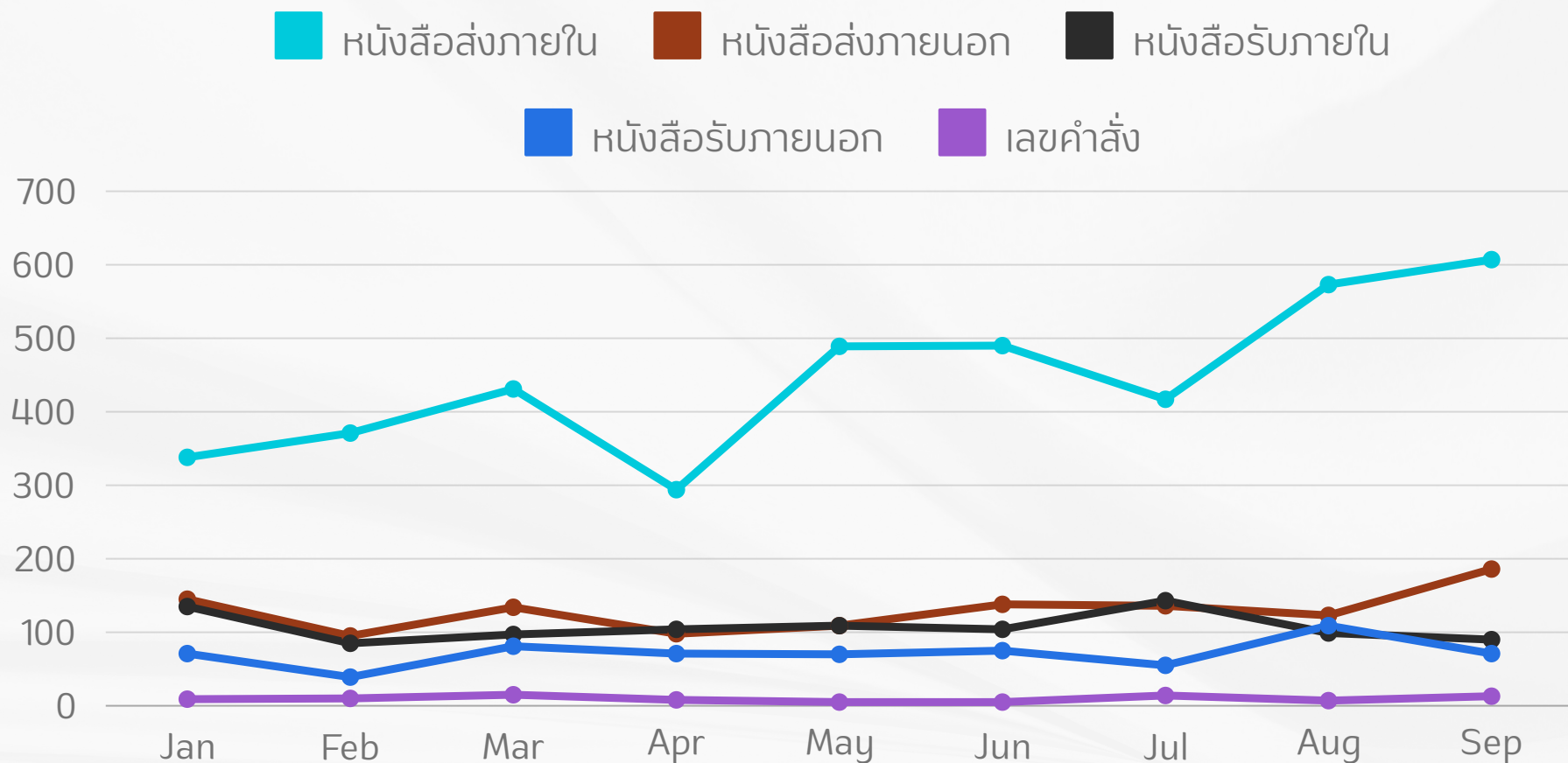
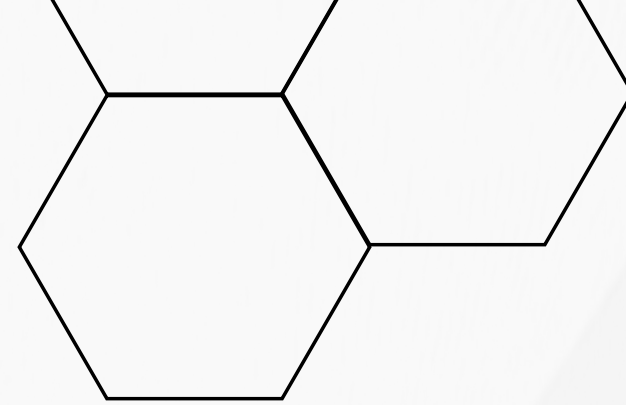


คณะ	จำนวนบัณฑิตทั้งหมด	จำนวนบัณฑิตที่มีงานทำ	จำนวนบัณฑิตที่ว่างงาน	กำลังศึกษาต่อ	นักบวช
คณิตศาสตร์	195	141	52	2	
เคมี	51	33	18	0	
ชีววิทยา	94	52	41	1	
ฟิสิกส์	23	15	7	1	
พลศึกษา	20	18	2	0	
สังคมศึกษา	18	7	10	1	
ภาษาไทย	307	216	89	1	1
ภาษาอังกฤษ	262	165	96	1	

อาชีพของผู้สำเร็จการศึกษา

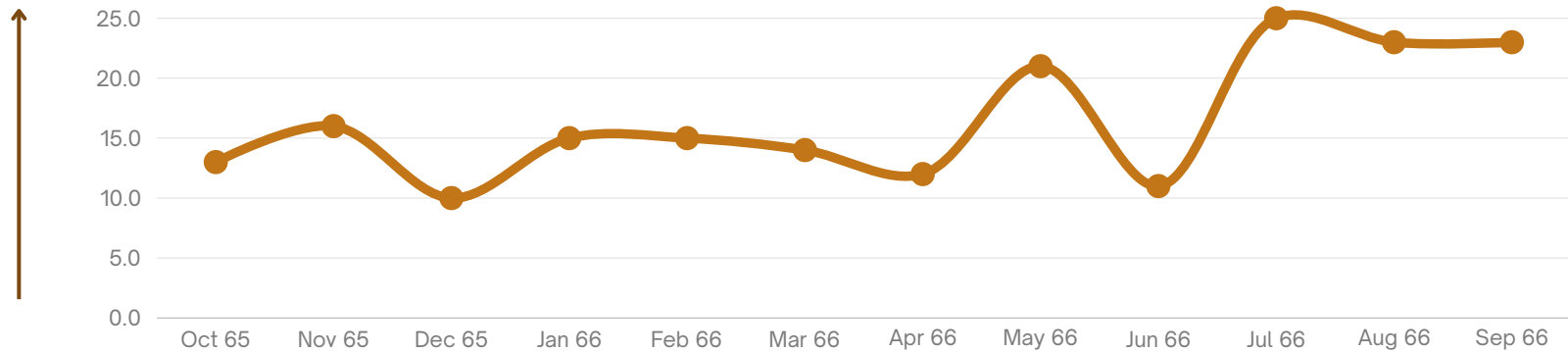


สถิติการบริการด้านธุรการ ประจำปีงบประมาณ 2566

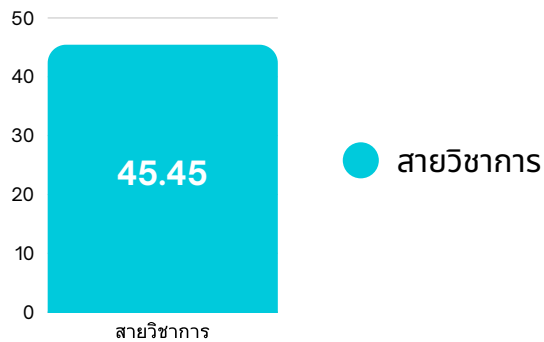


สถิติการเข้าบริการการเบิกพัสดุของบุคลากรวิทยาลัยการศึกษา ประจำปีงบประมาณ 2566

จำนวนครั้งที่เข้าใช้บริการ/ครั้ง



ข้อมูลเปรียบเทียบร้อยละ การใช้บริการของ
สายวิชาการ



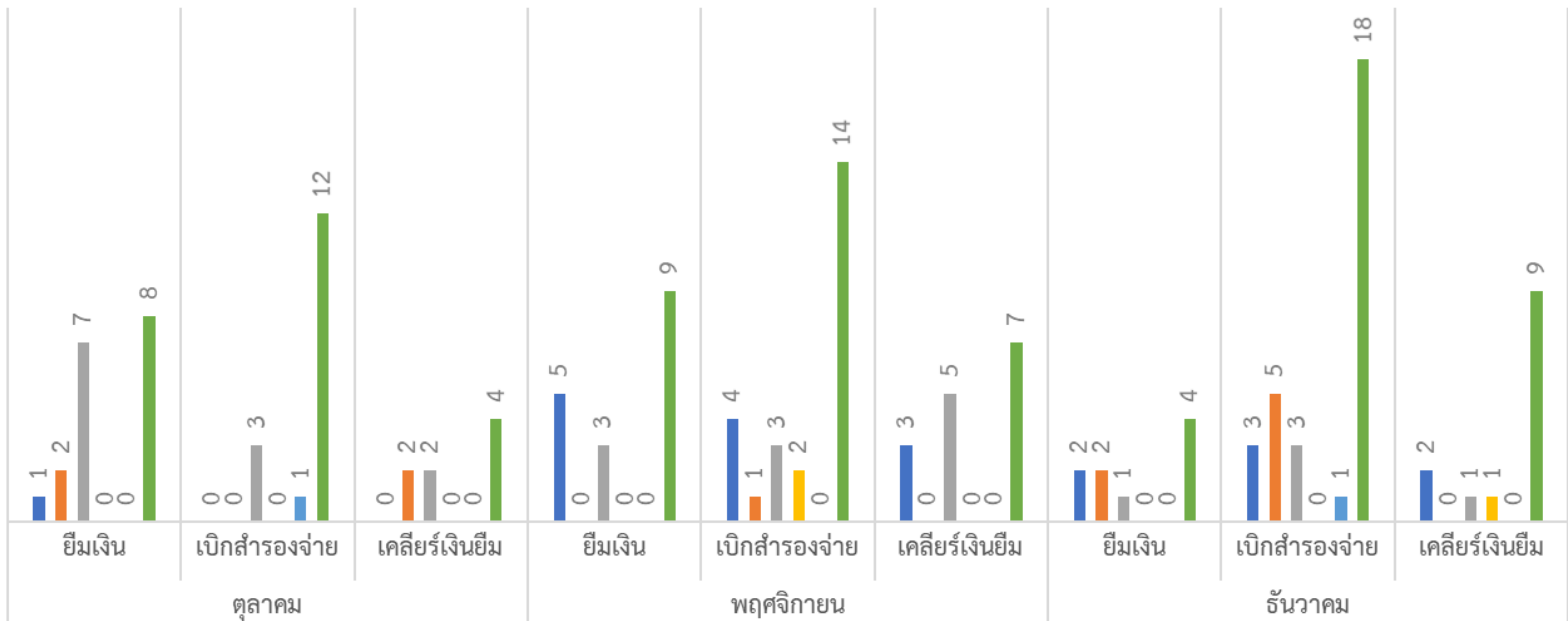
ข้อมูลเปรียบเทียบร้อยละ การใช้บริการ
ของสนับสนุน



สถิติการให้บริการด้านการเงิน ปีงบประมาณ 2566

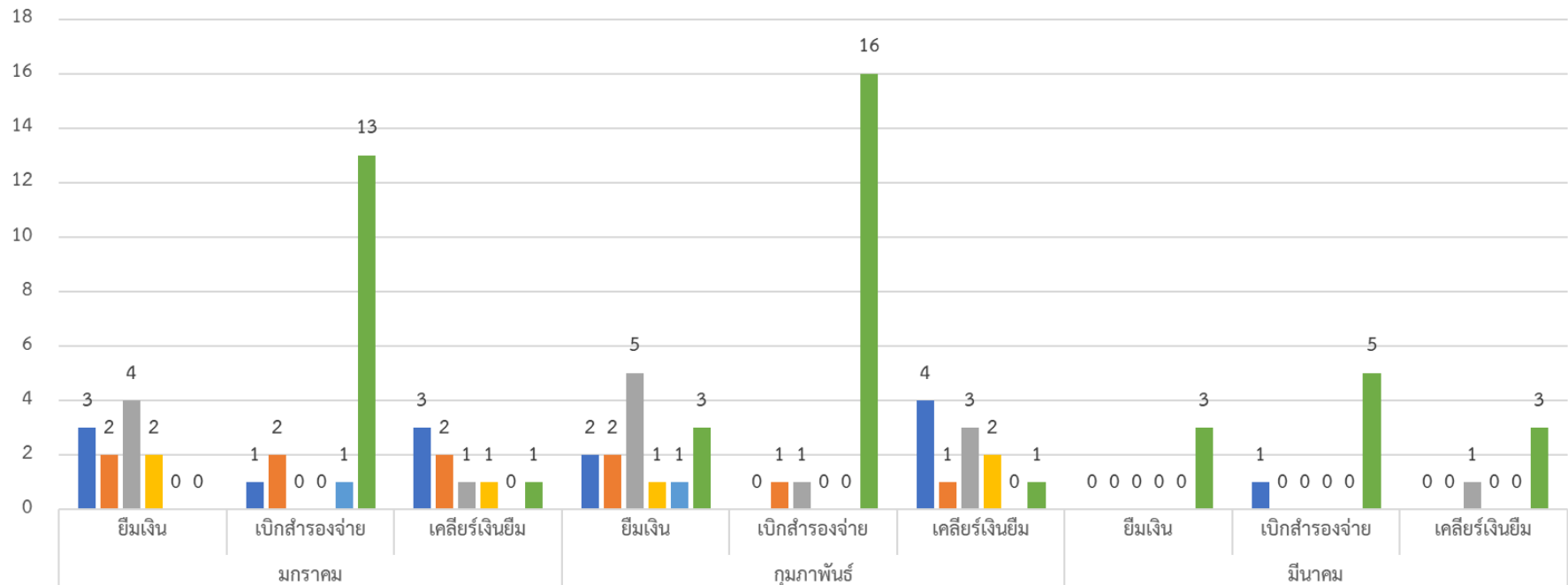


■ บริหาร ■ วิชาการ ■ ฝึกประสบการณ์ฯ ■ คุณภาพนิสิต ■ แผนงานและวิจัย ■ ส่วนกลาง



■ บริหาร	1	0	0	5	4	3	2	3	2
■ วิชาการ	2	0	2	0	1	0	2	5	0
■ ฝึกประสบการณ์ฯ	7	3	2	3	3	5	1	3	1
■ คุณภาพนิสิต	0	0	0	0	2	0	0	0	1
■ แผนงานและวิจัย	0	1	0	0	0	0	0	1	0
■ ส่วนกลาง	8	12	4	9	14	7	4	18	9

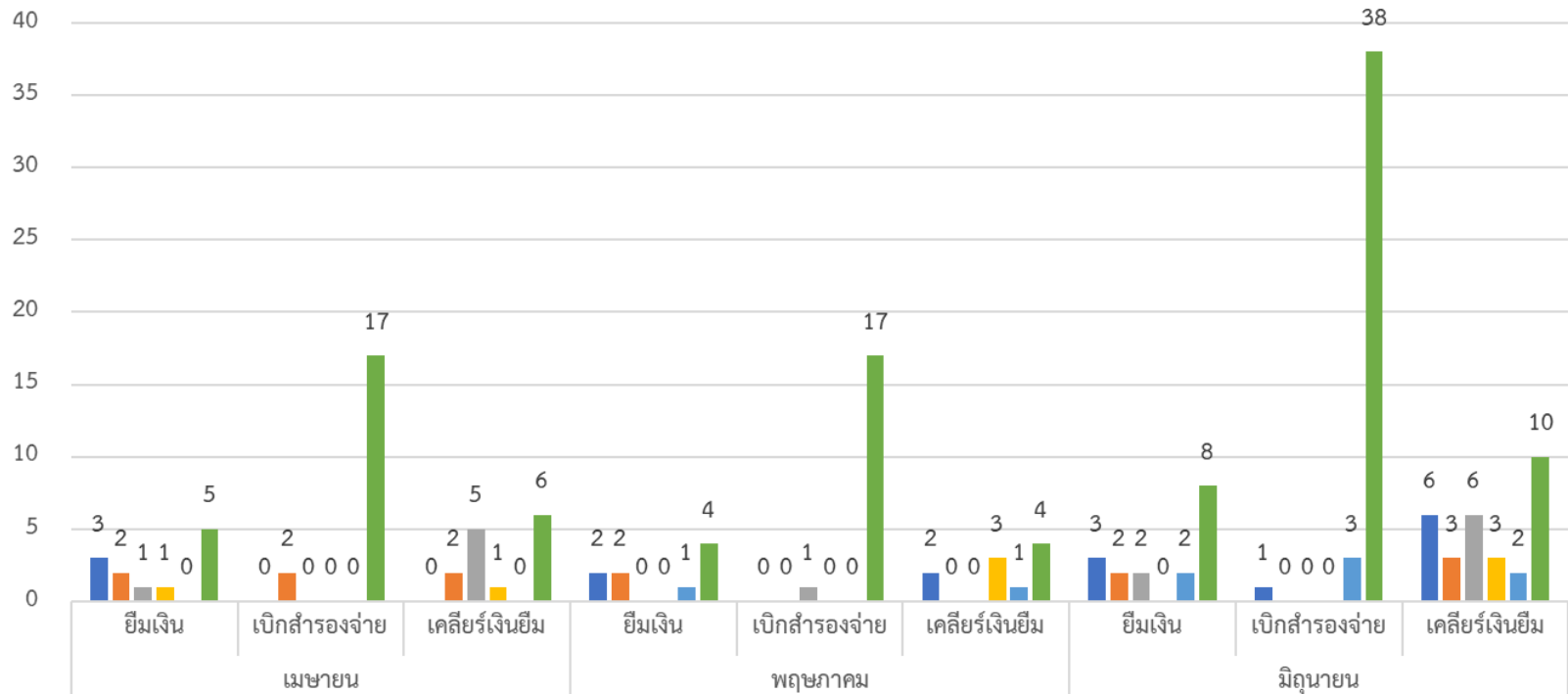
สถิติการให้บริการด้านการเงิน ปีงบประมาณ 2566



■ บริหาร	3	1	3	2	0	4	0	1	0
■ วิชาการ	2	2	2	2	1	1	0	0	0
■ ฝึกประสบการณ์ฯ	4	0	1	5	1	3	0	0	1
■ คุณภาพนิสิต	2	0	1	1	0	2	0	0	0
■ แผนงานและวิจัย	0	1	0	1	0	0	0	0	0
■ ส่วนกลาง	0	13	1	3	16	1	3	5	3

■ บริหาร ■ วิชาการ ■ ฝึกประสบการณ์ฯ ■ คุณภาพนิสิต ■ แผนงานและวิจัย ■ ส่วนกลาง

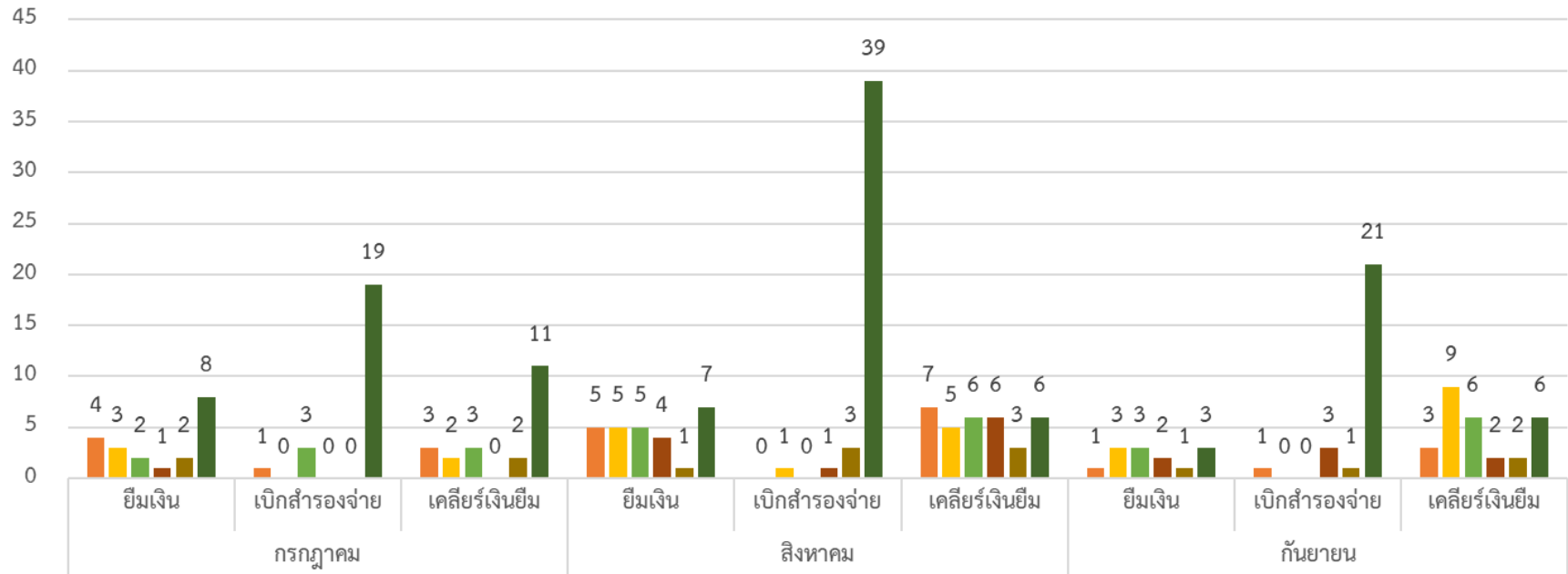
สถิติการให้บริการด้านการเงิน ปีงบประมาณ 2566



■ บริหาร	3	0	0	2	0	2	3	1	6
■ วิชาการ	2	2	2	2	0	0	2	0	3
■ ฝึกประสบการณ์ฯ	1	0	5	0	1	0	2	0	6
■ คุณภาพนิสิต	1	0	1	0	0	3	0	0	3
■ แผนงานและวิจัย	0	0	0	1	0	1	2	3	2
■ ส่วนกลาง	5	17	6	4	17	4	8	38	10

■ บริหาร ■ วิชาการ ■ ฝึกประสบการณ์ฯ ■ คุณภาพนิสิต ■ แผนงานและวิจัย ■ ส่วนกลาง

สถิติการให้บริการด้านการเงิน ปีงบประมาณ 2566



บริหาร	4	1	3	5	0	7	1	1	3
วิชาการ	3	0	2	5	1	5	3	0	9
ฝึกประสบการณ์ฯ	2	3	3	5	0	6	3	0	6
คุณภาพนิสิต	1	0	0	4	1	6	2	3	2
แผนงานและวิจัย	2	0	2	1	3	3	1	1	2
ส่วนกลาง	8	19	11	7	39	6	3	21	6

■ บริหาร
 ■ วิชาการ
 ■ ฝึกประสบการณ์ฯ
 ■ คุณภาพนิสิต
 ■ แผนงานและวิจัย
 ■ ส่วนกลาง