

# คู่มือมาตรฐานการให้บริการ

งานแผนงาน

งานกิจการนิสิต/คุณภาพนิสิต



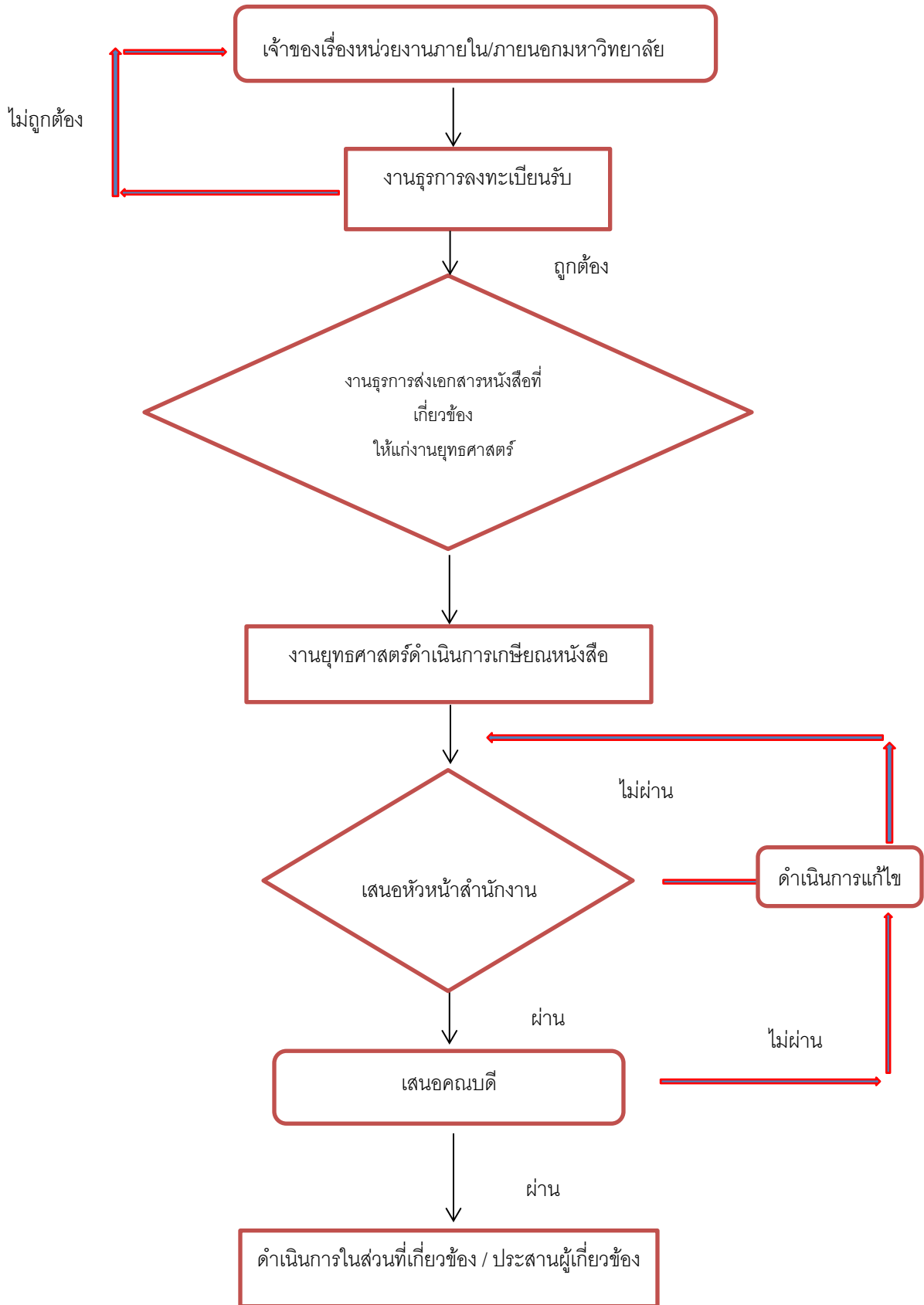
วิทยาลัยการศึกษา  
มหาวิทยาลัยพะเยา

## สารบัญ

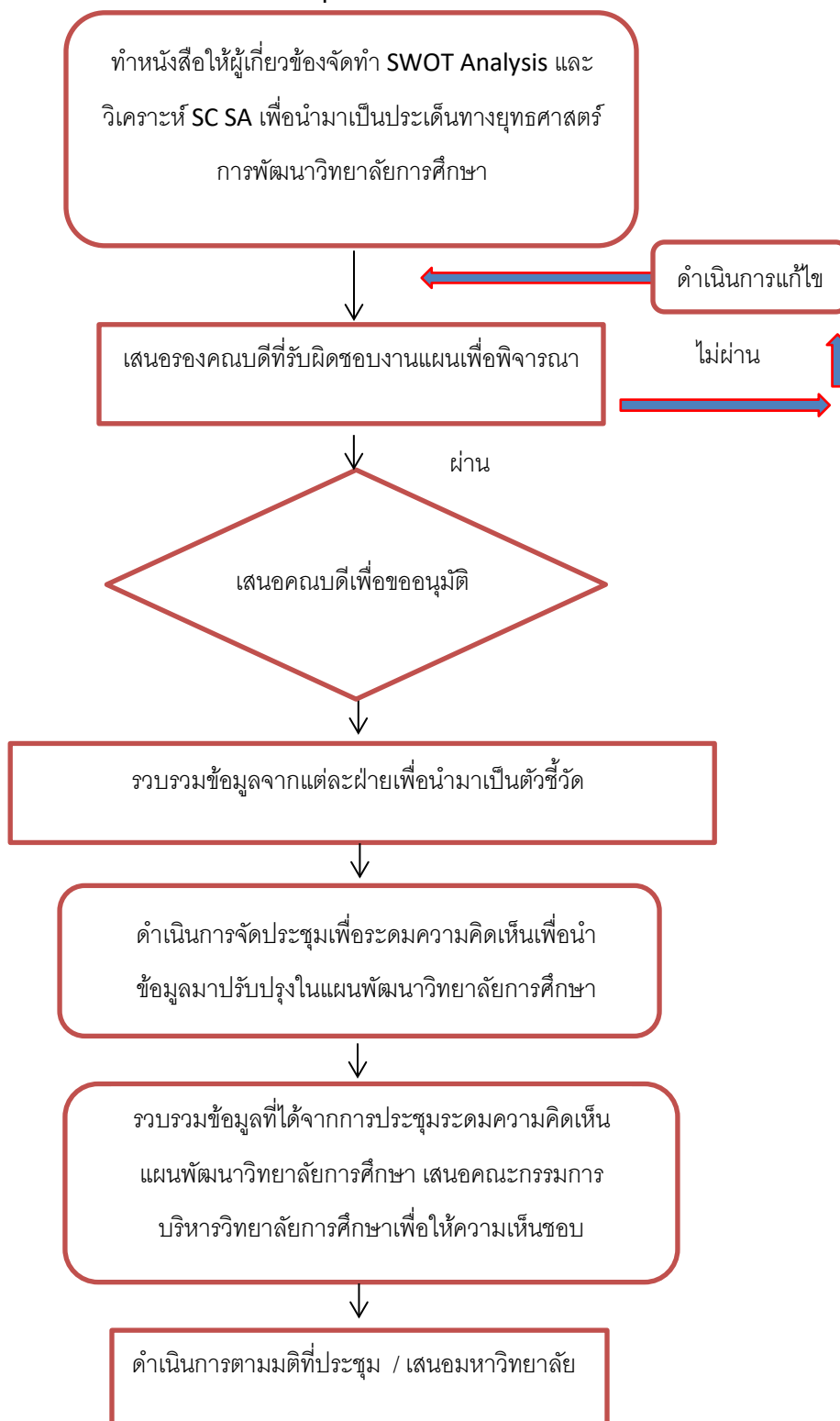
	หน้า
<b>งานแผน</b>	1
ขั้นตอนการปฏิบัติการงานรับหนังสือ	
การรับหนังสือเกี่ยวกับงานแผนยุทธศาสตร์	2
ขั้นตอนการจัดทำแผนยุทธศาสตร์วิทยาลัยการศึกษา	3
ขั้นตอนการจัดทำแผนปฏิบัติการประจำปีวิทยาลัยการศึกษา	4
ขั้นตอนการจัดทำรายงานความก้าวหน้าตามตัวชี้วัดเร่งด่วน (Super KPI) และแผนปฏิบัติการประจำปีวิทยาลัยการศึกษา รอบ 6 เดือน และรอบ 12 เดือน	5
ขั้นตอนการจัดทำรายงานประจำปีวิทยาลัยการศึกษา	6
ขั้นตอนการบริการของงานนโยบายและแผน	7
<b>งานกิจการนิสิต/คุณภาพนิสิต</b>	10
ขั้นตอนการรายงานสถานภาพการศึกษาของผู้กู้ยืมเงินกองทุนกู้ยืมเพื่อการศึกษา	11
มาตรฐานระยะเวลาการให้บริการงานคุณภาพนิสิต	12



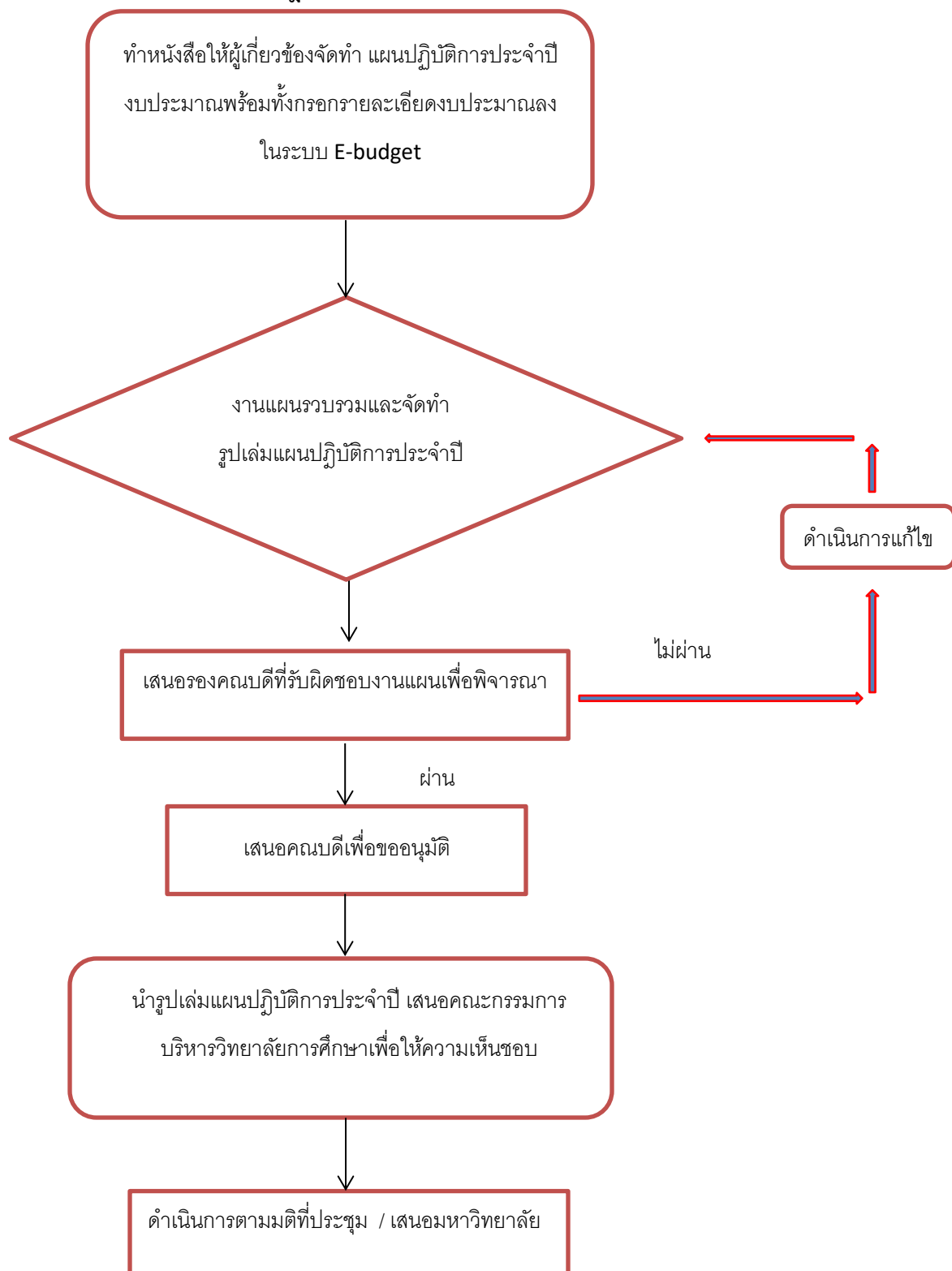
### ขั้นตอนการปฏิบัติการงานรับหนังสือ การรับหนังสือเกี่ยวกับงานแผนยุทธศาสตร์



### ขั้นตอนการจัดทำแผนยุทธศาสตร์วิทยาลัยการศึกษา

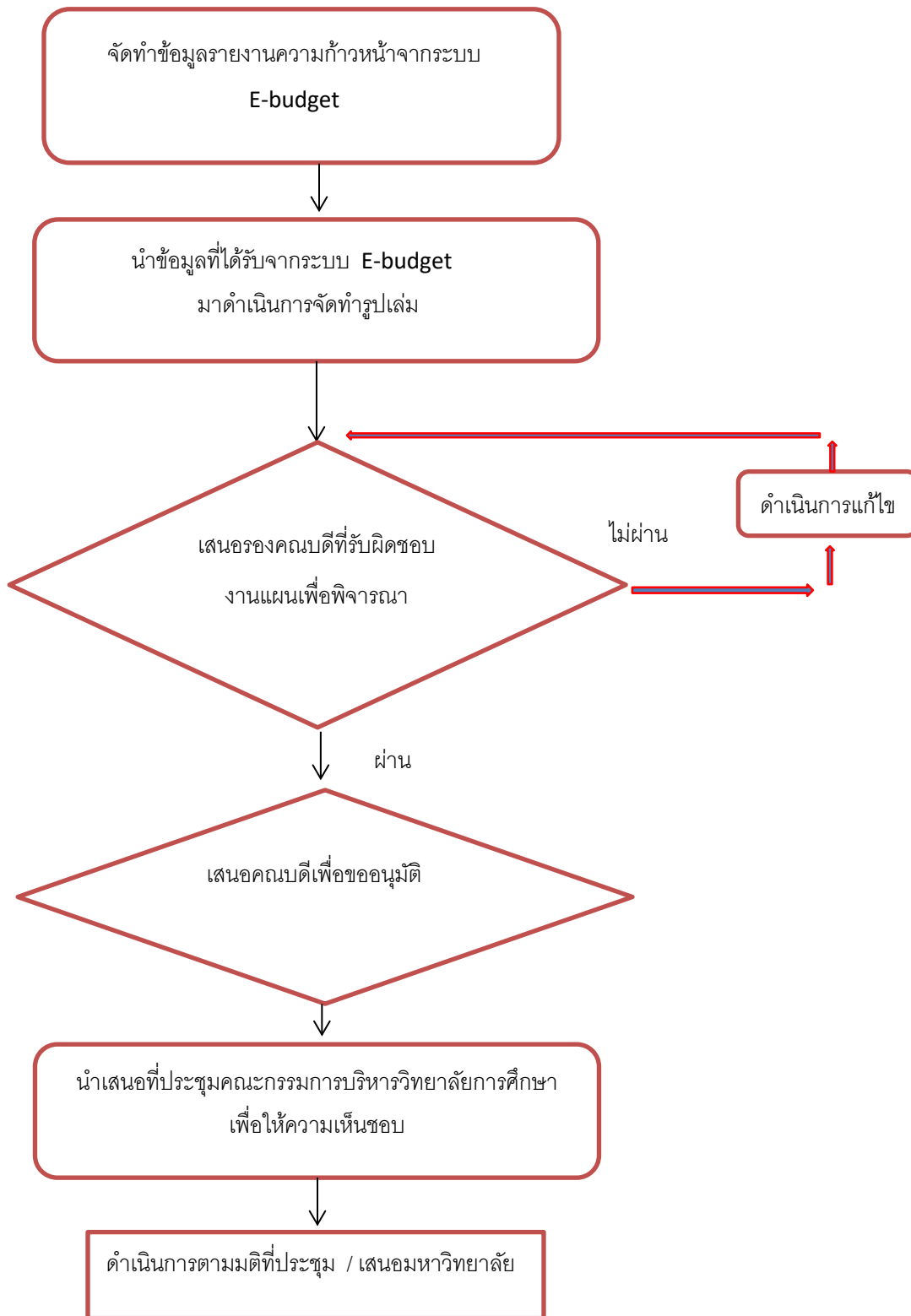


### ขั้นตอนการจัดทำแผนปฏิบัติการประจำปีวิทยาลัยการศึกษา

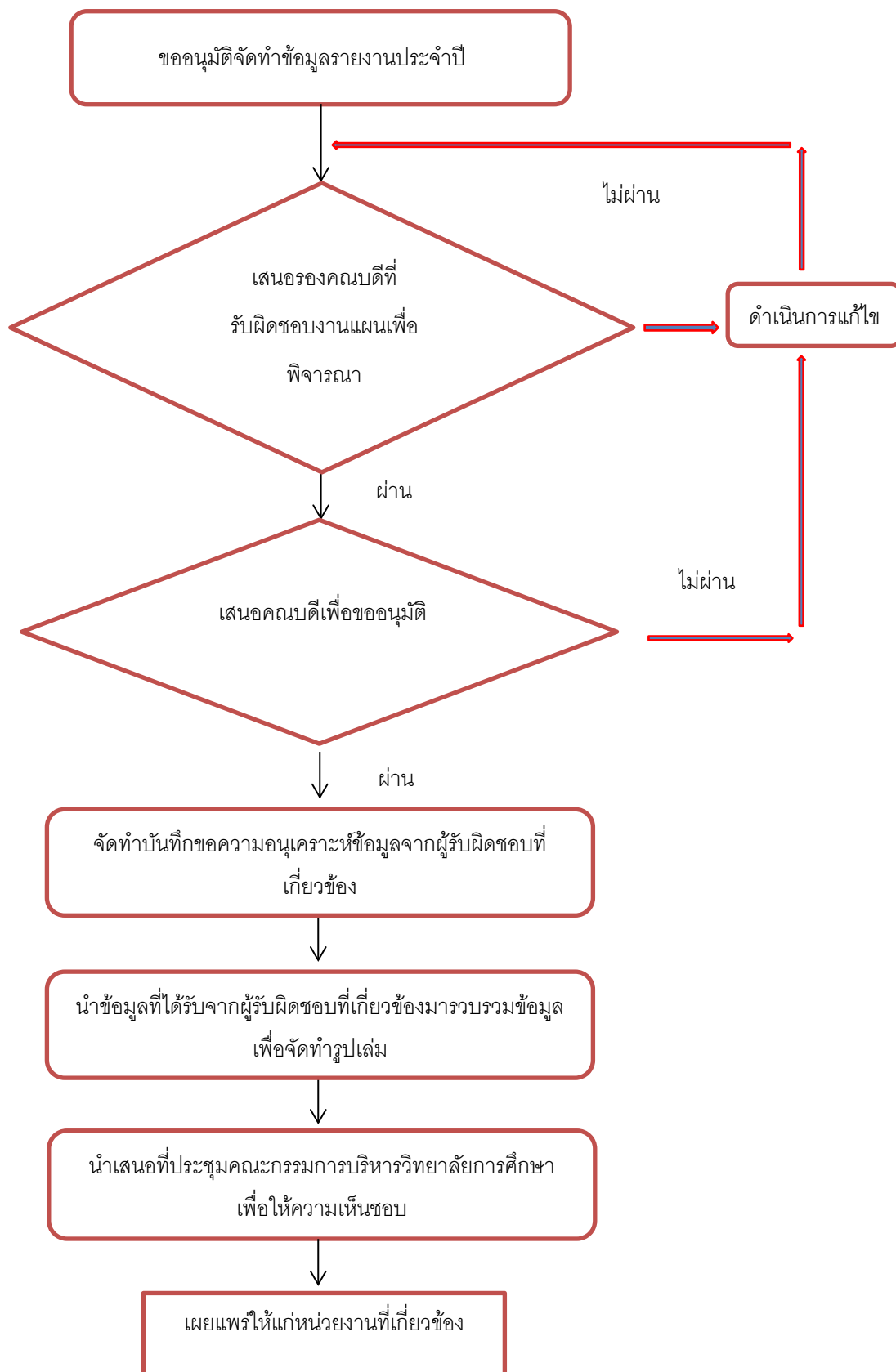


ขั้นตอนการจัดทำรายงานความก้าวหน้าตามตัวชี้วัดเร่งด่วน (Super KPI) และแผนปฏิบัติการประจำปี

วิทยาลัยการศึกษา รอบ 6 เดือน และรอบ 12 เดือน



### ขั้นตอนการจัดทำรายงานประจำปีวิทยาลัยการศึกษา





ขั้นตอนการบริการของงานนโยบายและแผน

การบริการ	ขั้นตอนการติดต่อ	ระยะเวลา	ผู้ให้บริการ
<p><b>แผนงาน</b></p> <p>1. ขั้นตอนการปฏิบัติการงานรับหนังสือ การรับหนังสือเกี่ยวกับงานแผนยุทธศาสตร์</p>	<p>1.1 รับเอกสารจากเจ้าหน้าที่ธุรการ 1.2 ส่งเรื่องให้กับรองคณบดี/คณบดี</p> <p>1.3 ดำเนินงานตามรองคณบดี/คณบดีมอบหมาย</p>	1-4 ชั่วโมง	นายวิวัฒน์ ธีชัย โทร 1377
<p>2. ขั้นตอนการจัดทำแผนยุทธศาสตร์วิทยาลัยการศึกษา</p>	<p>2.1 จัดตั้งคณะกรรมการจัดทำแผนยุทธศาสตร์วิทยาลัยการศึกษา เสนอคณบดีเพื่อพิจารณา</p>	1-2 วัน	งานแผนงาน
	<p>2.2 กำหนดและวางแผนการดำเนินงานเพื่อจัดทำ SWOT Analysis และวิเคราะห์ SC SA เพื่อนำมาเป็นประเด็นทางยุทธศาสตร์การพัฒนาวิทยาลัยการศึกษา</p> <p>2.3 จัดทำบันทึกข้อความแจ้งเวียนแนวทางการจัดทำ SWOT Analysis และวิเคราะห์ SC SA เพื่อนำมาเป็นประเด็นทางยุทธศาสตร์การพัฒนาวิทยาลัยการศึกษา</p> <p>2.4 ขออนุมัติดำเนินโครงการจัดทำแผนเพื่อระดมความคิดเห็นเพื่อนำข้อมูลมาปรับปรุงในแผนพัฒนาวิทยาลัยการศึกษา</p> <p>2.5 สรุปผลการดำเนินโครงการ พร้อมทั้งจัดทำเล่มแผนยุทธศาสตร์ เสนอรองคณบดีที่รับผิดชอบงานแผนพิจารณา และเสนอต่อคณบดี</p> <p>2.6 นำเสนอแผนยุทธศาสตร์วิทยาลัยการศึกษา เข้าที่ประชุม</p>	2-3 สัปดาห์	งานแผนงาน

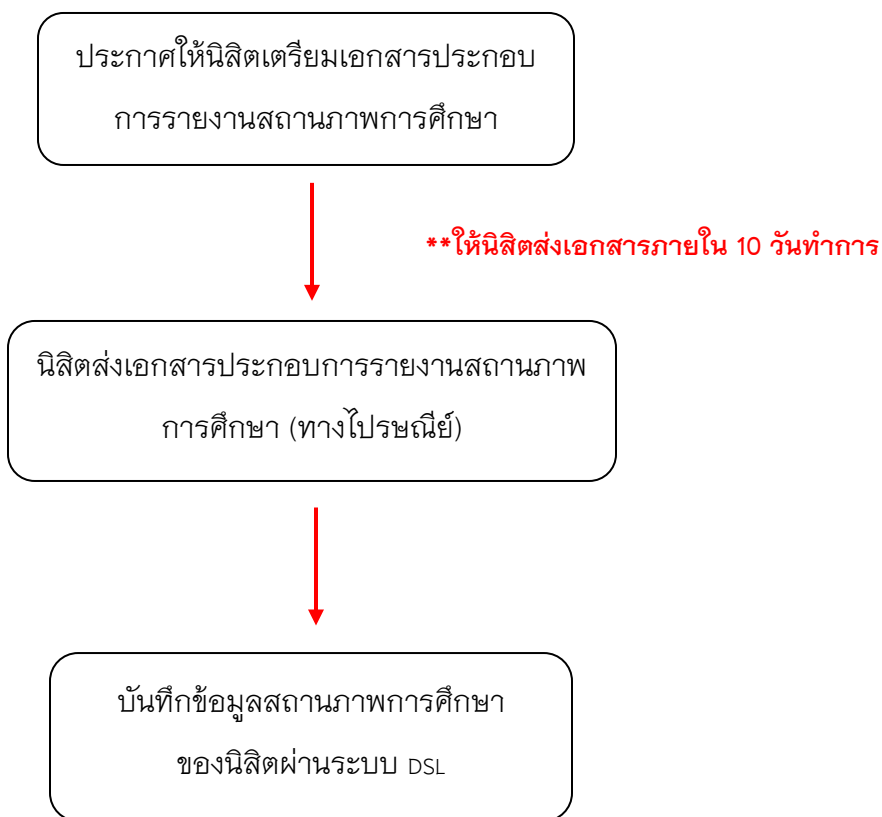
<p>3. ขั้นตอนการจัดทำแผนปฏิบัติการประจำปี วิทยาลัยการศึกษา</p>	<p>คณะกรรมการวิทยาลัยการศึกษา เพื่อให้ความเห็นชอบ</p> <p>2.7 ดำเนินการตามมติที่ประชุม และนำเสนอแผนต่อมหาวิทยาลัยต่อไป</p> <p>3.1 ประสานงานกับผู้รับผิดชอบที่จะดำเนินโครงการในแผนปฏิบัติการ</p> <p>3.2 กรอกข้อมูลโครงการพร้อมทั้งกรอกรายละเอียดงบประมาณลงในระบบ E-budget</p> <p>3.3 ตรวจสอบความถูกต้องและรวบรวมและจัดทำรูปเล่มแผนปฏิบัติการประจำปี</p> <p>3.4 เสนอรองคมนตรีที่รับผิดชอบงานแผนเพื่อพิจารณาตรวจสอบและนำเสนอคณบดีเพื่ออนุมัติ</p> <p>3.5 นำรูปเล่มแผนปฏิบัติการประจำปี เสนอคณะกรรมการบริหารวิทยาลัยการศึกษา เพื่อให้ความเห็นชอบ</p> <p>3.6 ดำเนินการตามมติที่ประชุม และนำเสนอแผนต่อมหาวิทยาลัยต่อไป</p>	<p>2-3 สัปดาห์</p>	<p>งานแผนงาน</p>
<p>4. ขั้นตอนการจัดทำรายงานความก้าวหน้าตามตัวชี้วัดเร่งด่วน (Super KPI) และแผนปฏิบัติการประจำปี วิทยาลัยการศึกษา รอบ 6 เดือน และรอบ 12 เดือน</p>	<p>4.1 จัดทำบันทึกข้อความแจ้งเวียนประสานงานกับผู้รับผิดชอบที่ดำเนินโครงการในแผนปฏิบัติการสรุปผลการดำเนินโครงการในระบบ E-budget รายงานความก้าวหน้าตามตัวชี้วัดเร่งด่วน (Super KPI) และแผนปฏิบัติการประจำปีวิทยาลัยการศึกษา รอบ 6 เดือน และรอบ 12 เดือน</p> <p>4.2 จัดทำข้อมูลรายงานความก้าวหน้าจากระบบ</p>	<p>2-3 สัปดาห์</p>	<p>งานแผนงาน</p>

<p>5. ขั้นตอนการจัดทำ รายงานประจำปี วิทยาลัยการศึกษา</p>	<p>E-budget รอบ 6 เดือน และรอบ 12 เดือน 4.3 นำข้อมูลที่ได้รับจากระบบ E-budget มาดำเนินการจัดทำ รูปเล่ม 4.4 เสนอรูปเล่มรายงานต่อรอง คณบดีที่รับผิดชอบงานแผนเพื่อ ตรวจสอบพิจารณา 4.5 นำเสนอคณบดีเพื่ออนุมัติ 4.6 นำเสนอคณะกรรมการบริหาร วิทยาลัยการศึกษาเพื่อให้ความ เห็นชอบ 4.7 ดำเนินการตามมติที่ประชุม และนำเสนอแผนต่อมหาวิทยาลัย ต่อไป</p> <p>5.1 ขออนุมัติจัดทำข้อมูลรายงาน ประจำปี 5.2 เสนอรองคณบดีที่รับผิดชอบ งานแผนเพื่อพิจารณา 5.3 เสนอคณบดีเพื่อขออนุมัติ จัดทำรายงาน 5.4 จัดทำบันทึกขอความ อนุเคราะห์ข้อมูลจากผู้รับผิดชอบที่ เกี่ยวข้อง 5.5 นำข้อมูลที่ได้รับจาก ผู้รับผิดชอบที่เกี่ยวข้องมารวบรวม ข้อมูลเพื่อจัดทำรูปเล่ม 5.6 ตรวจสอบความถูกต้องของ ข้อมูล และนำเสนอที่ประชุม คณะกรรมการบริหารวิทยาลัย การศึกษาเพื่อให้ความเห็นชอบ 5.7 เผยแพร่ให้แก่หน่วยงานที่ เกี่ยวข้อง</p>	<p>3-4 สัปดาห์</p>	<p>งานแผนงาน</p>
--	--	--------------------	------------------



งานกิจการนิสิต/คุณภาพนิสิต

## ขั้นตอนการรายงานสถานภาพการศึกษาของผู้กู้ยืมเงินกองทุนกู้ยืมเพื่อการศึกษา



\*\*\* หมายเหตุ เอกสารที่นิสิตต้องส่งมีดังนี้

1. หนังสือยินยอมให้เปิดเผยข้อมูล จำนวน 1 ฉบับ
2. แบบคำขอกู้ยืมเงินกองทุนเงินให้กู้ยืมเพื่อการศึกษา ดิจิทัลถ่าย 1 นิ้ว (กยศ.101-1 ถึง กยศ.101-7) จำนวน 1 ชุด
3. หนังสือรับรองรายได้ จำนวน 1 ฉบับ
4. สำเนาบัตรประจำตัวประชาชน + สำเนาทะเบียน ของนิสิต จำนวน 1 ฉบับ
5. สำเนาบัตรประจำตัวประชาชน + สำเนาทะเบียน ของบิดา จำนวน 1 ฉบับ
6. สำเนาบัตรประจำตัวประชาชน + สำเนาทะเบียน ของมารดา จำนวน 1 ฉบับ
7. สำเนาบัตรประจำตัวประชาชน + สำเนาทะเบียน ของผู้ปกครอง ที่ไม่ใช่บิดา-มารดา (ถ้ามี) จำนวน 1 ฉบับ
8. สำเนาบัตรข้าราชการของผู้รับรองรายได้ หรือ หนังสือรับรองการเป็นข้าราชการ จำนวน 1 ฉบับ
9. สำเนาแสดงผลการเรียนในปีการศึกษาที่ผ่านมา
10. สมุดบันทึกชั่วโมงจิตอาสา

\*\*\* ดาวนโหลดเอกสารได้ จาก <https://www.studentloan.or.th/en/download/1>

## ระยะเวลาที่ใช้ในการปฏิบัติงาน

ขั้นตอนการปฏิบัติงาน	ระยะเวลา
1.ประกาศให้นิสิตเตรียมเอกสาร	3 วันทำการ
2.นิสิตส่งเอกสาร	10 วันทำการ
3.บันทึกข้อมูลสถานภาพการศึกษา	10 วันทำการ

# ตัวอย่างการเซ็นหนังสือยินยอมให้เปิดเผยข้อมูล

## หนังสือให้ความยินยอมในการเปิดเผยข้อมูล

**กรอกข้อมูลให้ถูกต้อง**      หนังสือให้ความยินยอมในการเปิดเผยข้อมูล      **กรอกวันที่ วันที่ปัจจุบัน**

**ครบถ้วน**      เขียนที่ **ที่อยู่ตามทะเบียนบ้าน**

วันที่ XX เดือน XXXX พ.ศ. 2564

ข้าพเจ้า นาย / นาง **นางสาว** XXXXXXX XXXXXXX อายุ XX ปี

บัตรประจำตัวประชาชนเลขที่ [X]-[X]-[X]-[X]-[X]-[X]-[X]-[X]-[X]-[X]-[X]-[X]

ที่อยู่ปัจจุบันเลขที่ XX/XX หมู่ที่ XX ซอย XXXXXXX ถนน XXXXXXX

ตำบล/แขวง XXXXXXX อำเภอ/เขต XXXXXXX จังหวัด XXXXXXX

โทรศัพท์ XXX-XXXXXXX Email XXXXXXXXXX

ข้าพเจ้ามีฐานะเป็น  ผู้ยื่นคำขอกู้ยืมเงิน  ผู้ยื่นความประสงค์คำประกัน  ผู้ปกครอง  คู่สมรสของผู้ยื่นคำขอกู้ยืมเงิน  ผู้เสนอโดยขอธรรม (กรณีผู้กู้ยืมเงินยังไม่บรรลุนิติภาวะ) ของ **ชื่อผู้กู้ยืม**

ผู้กู้ยืมเงินกองทุนเงินให้กู้ยืมเพื่อการศึกษา

โดยหนังสือฉบับนี้ ข้าพเจ้าให้คว ยินยอม ดังนี้

1. ยินยอมให้กองทุนเงินให้กู้ยืมเพื่อการศึกษาขอข้อมูลส่วนบุคคลของข้าพเจ้าจากหน่วยงานหรือองค์กรทั้งภาครัฐ และเอกชน หรือบุคคลใด ซึ่งเป็นผู้ครอบครองข้อมูลส่วนบุคคลของข้าพเจ้าเพื่อการให้กู้ยืม การติดตามหนี้ และการดำเนินการใด ๆ ได้ตามวัตถุประสงค์ของกองทุนเงินให้กู้ยืมเพื่อการศึกษา
2. ยินยอมให้หน่วยงานหรือองค์กร ทั้งภาครัฐ และเอกชน หรือบุคคลใด ซึ่งเป็นผู้ควบคุมหรือครอบครองข้อมูลส่วนบุคคลของข้าพเจ้า เปิดเผย และ/หรือแลกเปลี่ยนข้อมูลส่วนบุคคลของข้าพเจ้าให้แก่กองทุนเงินให้กู้ยืมเพื่อการศึกษาเพื่อการให้กู้ยืม การติดตามหนี้ และการดำเนินการใด ๆ ได้ตามวัตถุประสงค์ของกองทุนเงินให้กู้ยืมเพื่อการศึกษา
3. ข้าพเจ้าจะไม่เพิกถอนการให้ความยินยอมตามหนังสือนี้ เว้นแต่จะได้รับความเห็นชอบจากกองทุนเงินให้กู้ยืมเพื่อการศึกษาเป็นลายลักษณ์อักษร
4. ให้อี้อ่าคู่ฉบับและบรรดาสำเนาภาพถ่าย ข้อมูลอิเล็กทรอนิกส์ หรือโทรสารที่สำเนาขึ้น จากหนังสือให้ความยินยอมฉบับนี้โดยการถ่ายสำเนาถ่ายภาพ หรือบันทึกไว้ไม่ว่าในรูปแบบใด ๆ เป็นหลักฐานในการให้ความยินยอมของข้าพเจ้าเช่นเดียวกัน

ข้าพเจ้าได้อ่านและเข้าใจข้อความในหนังสือให้ความยินยอมในการเปิดเผยข้อมูลฉบับนี้โดยตลอดแล้ว จึงได้ลงลายมือชื่อไว้เป็นหลักฐาน ณ วัน เดือน ปี ที่ระบุข้างต้น

ลงชื่อ *Sam* **ผู้กู้ยืมลงลายมือชื่อด้วยตนเองเท่านั้น**  
( นางสาวXXXX XXXX )      ผู้ให้ความยินยอม

หมายเหตุ : ข้าพเจ้าได้แนบสำเนาบัตรประจำตัวประชาชน หรือสำเนาเอกสารที่ทางราชการออกให้แทนบัตรประจำตัวประชาชน พร้อมวีรورةสำเนาถูกต้องแนบท้ายหนังสือนี้ด้วย



# ตัวอย่างการเซ็นหนังสือรับรองรายได้ของครอบครัว

สำหรับผู้มีรายนาม  
ยศ.102

**กรอกข้อมูลให้ถูกต้อง**

หนังสือรับรองรายได้ครอบครัวของผู้ขอกู้ยืมเงิน

**ครบถ้วน** วันที่ ..... เดือน ..... พ.ศ. ....

ข้าพเจ้า ..... ตำแหน่ง .....

สังกัด ..... สถานที่ทำงาน .....

เลขที่ ..... หมู่ที่ ..... ต.รอก/ซอย ..... ถนน ..... ตำบล/แขวง .....

อำเภอ/เขต ..... จังหวัด ..... รหัสไปรษณีย์ ..... โทรศัพท์ .....

ขอรับรองว่า นาย/นาง/นางสาว ..... ผู้ขอกู้ยืมเงิน

ประกอบอาชีพ ..... สถานที่ทำงาน ..... อยู่บ้านเลขที่ .....

หมู่ที่ ..... ต.รอก/ซอย ..... ถนน ..... ตำบล/แขวง .....

อำเภอ/เขต ..... จังหวัด ..... รหัสไปรษณีย์ ..... โทรศัพท์ .....

มีรายได้ปีละ ..... บาท

**คู่สมรสของผู้กู้ยืม** ชื่อ .....  ถึงแก่กรรม  ยังมีชีวิตอยู่

ประกอบอาชีพ ..... สถานที่ทำงาน ..... เลขที่ ..... หมู่ที่ .....

ต.รอก/ซอย ..... ถนน ..... ตำบล/แขวง ..... อำเภอ/เขต .....

จังหวัด ..... รหัสไปรษณีย์ ..... โทรศัพท์ ..... มีรายได้ปีละ ..... บาท

**บิดาของผู้กู้ยืม** ชื่อ .....  ถึงแก่กรรม  ยังมีชีวิตอยู่

ประกอบอาชีพ ..... สถานที่ทำงาน ..... เลขที่ ..... หมู่ที่ .....

ต.รอก/ซอย ..... ถนน ..... ตำบล/แขวง ..... อำเภอ/เขต .....

จังหวัด ..... รหัสไปรษณีย์ ..... โทรศัพท์ ..... มีรายได้ปีละ ..... บาท

**มารดาของผู้กู้ยืม** ชื่อ .....  ถึงแก่กรรม  ยังมีชีวิตอยู่

ประกอบอาชีพ ..... สถานที่ทำงาน ..... เลขที่ ..... หมู่ที่ .....

ต.รอก/ซอย ..... ถนน ..... ตำบล/แขวง ..... อำเภอ/เขต .....

จังหวัด ..... รหัสไปรษณีย์ ..... โทรศัพท์ ..... มีรายได้ปีละ ..... บาท

**ผู้ปกครองของผู้กู้ยืม (ที่มีใจบิดา-มารดา)** ชื่อ .....  ถึงแก่กรรม  ยังมีชีวิตอยู่

ประกอบอาชีพ ..... สถานที่ทำงาน ..... เลขที่ ..... หมู่ที่ .....

ต.รอก/ซอย ..... ถนน ..... ตำบล/แขวง ..... อำเภอ/เขต .....

จังหวัด ..... รหัสไปรษณีย์ ..... โทรศัพท์ ..... มีรายได้ปีละ ..... บาท

ข้าพเจ้าขอรับรองและยืนยันว่าข้อความดังกล่าวข้างต้นเป็นความจริง หากปรากฏภายหลังว่าได้มีการรับรองข้อความ  
อันเป็นเท็จ ข้าพเจ้ายินยอมรับผิดชอบต่อความเสียหายที่อาจเกิดขึ้นแก่กองทุนเงินให้กู้ยืมเพื่อการศึกษา

**หมายเหตุ** การรับรองรายได้ของครอบครัวให้บุคคลดังต่อไปนี้  
เป็นผู้รับรอง  
1. เจ้าหน้าที่ของรัฐ หรือเจ้าหน้าที่ของรัฐผู้รับบำนาญ  
ตามพระราชบัญญัติบัตรประจำตัวเจ้าหน้าที่ของรัฐ พ.ศ.2542  
2. สมาชิกสภาเขต สมาชิกสภากรุงเทพมหานคร หรือผู้ว่าราชการ  
กรุงเทพมหานคร  
3. หัวหน้าสถานศึกษาที่ผู้ขอกู้ยืมศึกษาอยู่

**ผู้รับรองรายได้**  
**ลงลายมือชื่อ**

ลงชื่อ .....  
( ..... )  
ตำแหน่ง .....



ตัวอย่างสำเนาบัตรประจำตัวเจ้าหน้าที่ของรัฐ/ข้าราชการ  
ของผู้รับรองรายได้

(ด้านหน้า)

รูปถ่าย	เลขประจำตัวประชาชนของผู้ถือบัตร
ขนาด	X-XXXX-XXXX-XX-X
๒.๕ x ๓ ซม.	ชื่อ นายXXXXXXXX XXXXX
	ตำแหน่ง XXXXXXXXXXXXX
 ..... อนุมัติชื่อ ตำแหน่ง <b>นักบริหารระดับสูงกรม</b> <b>ทฤษฎีสันทางปัญญา</b> หนุโลมที่ 101 ผู้ออกบัตร	

(ด้านหลัง)

บัตรประจำตัวเจ้าหน้าที่ของรัฐ  ข้าราชการพลเรือน เลขที่ กรมทฤษฎีสันทางปัญญา กระทรวงพาณิชย์ วันออกบัตร ..... บัตรหมดอายุ .....	<p style="color: red; font-weight: bold;">ไม่หมดอายุ</p>
---	--

ผู้รับรองรายได้ลงลายมือชื่อ  
ด้วยตนเองเท่านั้น

สำเนาถูกต้อง  
  
(นาย xxx xxx)



# ตัวอย่างใบแสดงผลการเรียน



## GRADE REPORT

รหัสประจำตัว:  

ชื่อสกุล: นางสาวณิษฐาภรณ์ เมฆพันธ์  
NAME: MISS THANYLAK MAKPAN

วันเข้า 1/2561

วันที่เข้าศึกษา: 14 สิงหาคม 2561

วันที่สำเร็จ:

ผังบัญชี: 611006 ค่าธรรมเนียมการศึกษาปริญญาตรี วิชาภาคปกติ ผังที่ 6: 24000/15000

รหัสประมวลผล: 3.1 ระบบสารสนเทศฯ ปกติ(61-->) ลิส F (ลิส CREDIT F ครั้งมีสาขา, Regrade i

หลักสูตร: 217001057(60) หลักสูตร กศ.บ. (การศึกษา) และ วท.บ. (คณิตศาสตร์)

ผังปฏิทิน: 1101 ระดับปริญญาตรี ภาคปกติ ปีที่เข้าศึกษา 2557 เป็นต้นไป

1/2561	10	กำลังศึกษา									N	ปกติ	
001103(4)	Thai Language Skills	3	A									3	A
001111(5)	Fundamental English	3	C									3	C
002121(2)	Information Sciences for Study and Research	3	B									3	B
003132(2)	Thai and the World Community	3	A									3	A
003134(2)	Civilization and Indigenous Wisdom	3	B									3	B
004152(1)	Body Conditioning	1	A									1	A
005171(2)	Life and Health	3	B+									3	B+
005172(2)	Living Management	3	A									3	A
005173(2)	Life Skills	2	A									2	A
161111(1)	Philosophy of Education	3	B+									3	B+
241111(3)	Mathematics I	3	D+									3	D+
242104(1)	Chemistry I	4	D+									4	D+
244101(3)	Physics I	4	D									4	D
CR	CS	CP	GP	GPA	CRX	CSX	CPX	GPX	GPAX				
38	38	38	107.5	2.82	38	38	38	107.5	2.82				
2/2561	10	กำลังศึกษา									N	ปกติ	
001112(5)	Developmental English	3	D									3	D
161112(1)	Self Actualization for Professional Teachers	3	A									3	A
241112(2)	Mathematics II	3	D+									3	D+
241121(1)	Principles of Mathematics	3	D									3	D
244102(3)	Physics II	4	D									4	D
CR	CS	CP	GP	GPA	CRX	CSX	CPX	GPX	GPAX				
16	16	16	26.5	1.65	54	54	54	134.0	2.48				
3/2561	10	กำลังศึกษา									N	ปกติ	
161113(1)	School Curriculum	3	A									3	A
CR	CS	CP	GP	GPA	CRX	CSX	CPX	GPX	GPAX				
3	3	3	12.0	4.00	57	57	57	146.0	2.56				
1/2562	10	กำลังศึกษา									N	ปกติ	
001113(5)	English for Academic Purposes	3	C									3	C
161212(1)	Psychology for Teacher	3	B+									3	B+
241211(1)	Set Theory	3	W									3	W
241221(2)	Calculus	4	F									4	F
243101(2)	Biology I	4	D+									4	D+
CR	CS	CP	GP	GPA	CRX	CSX	CPX	GPX	GPAX				
14	10	14	22.5	1.60	71	67	71	168.5	2.37				
2/2562	10	กำลังศึกษา									N	ปกติ	
146200(3)	English for Specific Purposes	3	D+									3	D+
161213(1)	Innovations Information Technologies for education	3	B									3	B
241222(1)	Mathematical Analysis I	3	F									3	F
241223(1)	Theory of Numbers	3	C+									3	C+
241224(1)	Abstract Algebra I	3	D									3	D
CR	CS	CP	GP	GPA	CRX	CSX	CPX	GPX	GPAX				
15	12	15	24.0	1.60	86	79	86	192.5	2.23				
3/2562	10	กำลังศึกษา									N	ปกติ	
161211(2)	Learning Management and Classroom Management	3	A									3	A
247221(2)	Statistical Analysis	3	C+									3	C+
CR	CS	CP	GP	GPA	CRX	CSX	CPX	GPX	GPAX				
6	6	6	19.5	3.25	92	85	92	212.0	2.30				
1/2563	10	กำลังศึกษา									N	ปกติ	
161311(2)	Learning Assessment and Evaluation	3	B+									3	B+
241225(1)	Ordinary Differential Equations	3	F									3	F
241321(1)	Linear Algebra I	3	D									3	D
241322(1)	Introduction to Complex Variables	3	W									3	W
241333(1)	Abstract Algebra II	3	C+									3	C+
241431(1)	Introduction to Topology	3	D+									3	D+

262300(1)									3	A			
CR	CS	CP	GP	GPA	CRX	CSX	CPX	GPX	GPAX				
18	15	18	37.5	2.08	110	100	110	249.5	2.26				
2/2563	10	กำลังศึกษา									N	ปกติ	
161312(1)	Research for Learning Development	3	B									3	B
241323(1)	Numerical Methods I	3	C									3	C
241331(1)	Advanced Calculus	3	D+									3	D+
241334(1)	Linear Algebra II	3	C									3	C
241336(1)	Mathematical Analysis II	3	B+									3	B+
241432(1)	Graph Theory	3	C									3	C
241434(1)	Fourier Series and Applications	3	D									3	D
CR	CS	CP	GP	GPA	CRX	CSX	CPX	GPX	GPAX				
21	21	21	45.0	2.14	131	121	131	294.5	2.24				
3/2563	10	กำลังศึกษา									N	ปกติ	
161313(1)	Educational Quality Assurance	3	C+									3	C+
161428(1)	Educational Program Evaluation	3	A									3	A
241211(2)	Calculus	4	C									4	C
241223(2)	Set Theory	3	C+									3	C+
CR	CS	CP	GP	GPA	CRX	CSX	CPX	GPX	GPAX				
13	13	13	35.0	2.69	144	134	144	329.5	2.28				
1/2564	10	กำลังศึกษา									N	ปกติ	
161411(1)	Observation in Professional Teaching	1	S									1	S
161412(1)	Language and Culture	3	A									3	A
161431(2)	Mathematics Instruction I	3	B									3	B
191448(1)	Local Studies	3	B									3	B
241322(1)	Introduction to Complex Variables	3	C									3	C
241324(1)	Numerical Methods II	3	A									3	A
241326(1)	Ordinary Differential Equations	3	C+									3	C+
241332(2)	Computer Tools in Mathematics	3	B									3	B
241421(1)	Seminar	1	S									1	S
241422(1)	Senior Project	3	S									3	S
CR	CS	CP	GP	GPA	CRX	CSX	CPX	GPX	GPAX				
26	26	21	64.5	3.07	170	160	165	394.0	2.38				
2/2564	10	กำลังศึกษา									A	ยังไม่ประมวลผล	
161413(1)	Practicum in Professional Teaching	1										1	
161432(2)	Mathematics Instruction II	3										3	
241222(1)	Mathematical Analysis I	3										3	
241441(2)	Independent Study	6										6	
CR	CS	CP	GP	GPA	CRX	CSX	CPX	GPX	GPAX				
0	0	0	0.0	0.00	170	160	165	394.0	2.38				

1. 210400157 หลักสูตรการศึกษานับถิต สาขาวิชาการศึกษา  
Total credit earned = 157 Credits  
Grade point average = 2.40
2. 210800060 หลักสูตรวิทยาศาสตรบัณฑิต สาขาวิชาคณิตศาสตร์  
Total credit earned = 119 Credits  
Grade point average = 2.01

หมายเหตุ : ไม่มีค่าธรรมเนียม