

คู่มือมาตรฐานการให้บริการ

งานฝึกประสบการณ์วิชาชีพ
ทางการศึกษา



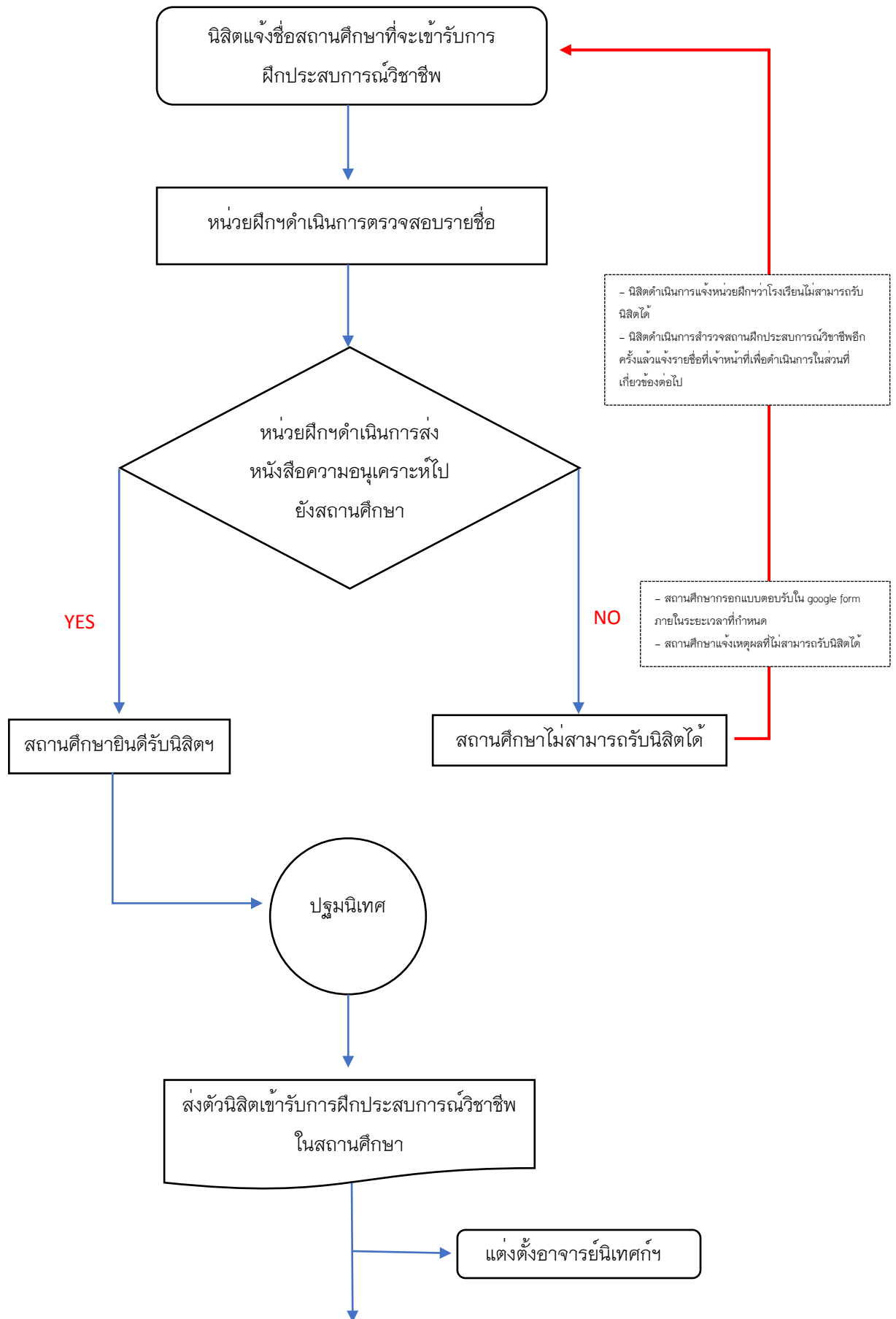
วิทยาลัยการศึกษ
มหาวิทยาลัยพะเยา

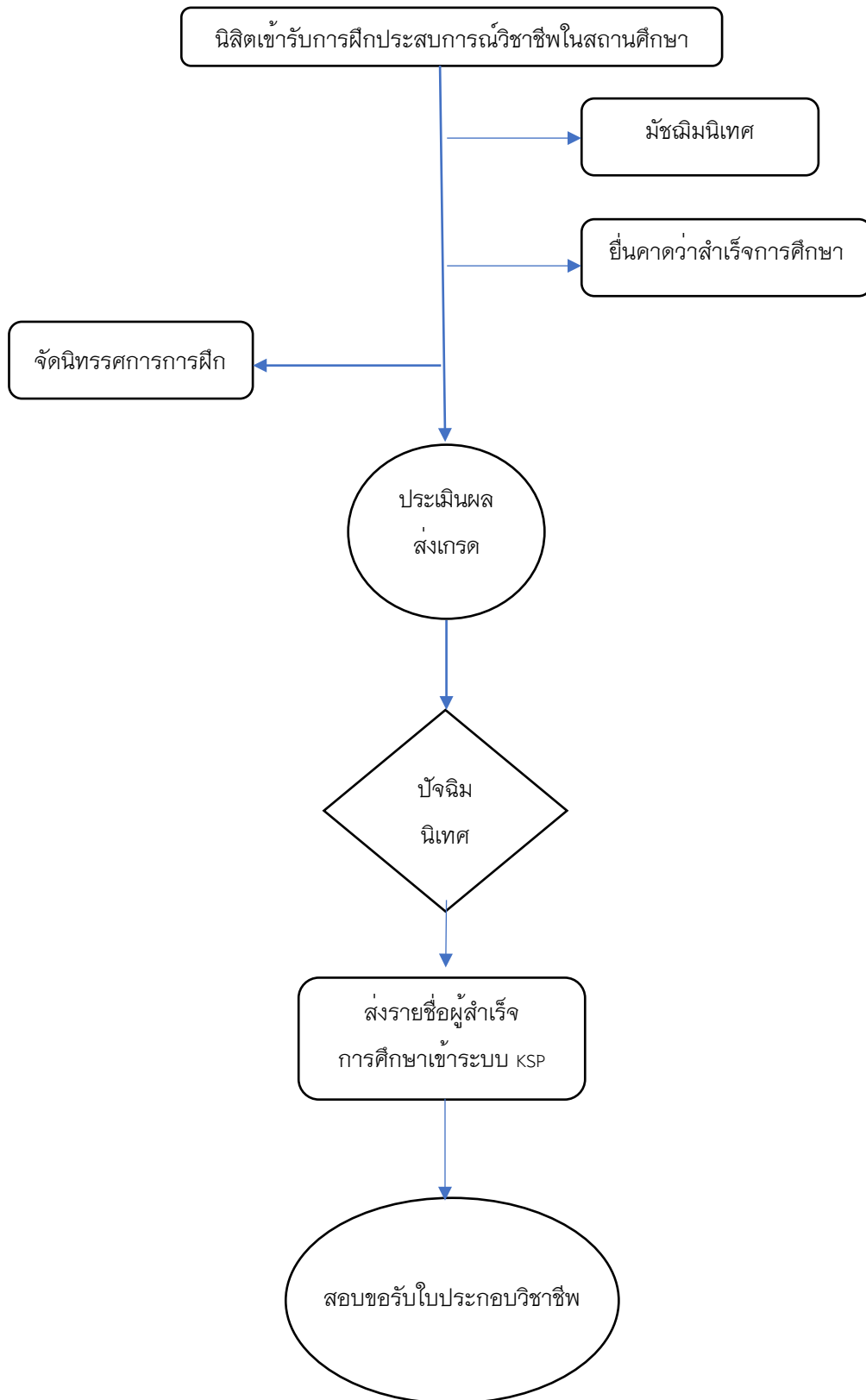
สารบัญ

	หน้า
งานฝึกประสบการณ์วิชาชีพทางการศึกษา	1
ขั้นตอนการฝึกประสบการณ์วิชาชีพครู (หลักสูตร 4 ปี)	2
ขั้นตอนการฝึกประสบการณ์วิชาชีพครู (หลักสูตร 5 ปี)	4
ขั้นตอนการฝึกประสบการณ์วิชาชีพครู (ระดับปริญญาโท และปริญญาเอก)	6
ขั้นตอนการฝึกปฏิบัติการวิชาชีพการบริหารการศึกษาในสถานศึกษา	8
ขั้นตอนการฝึกปฏิบัติการวิชาชีพการบริหารการศึกษาในหน่วยงานทางการศึกษา	10
ขั้นตอนการจัดทำคำสั่ง	12
ขั้นตอนการขออนุมัติประกาศมหาวิทยาลัยพะเยา	13
ขั้นตอนการจัดทำคู่มือฝึกประสบการณ์วิชาชีพครูระดับปริญญาตรี	14
ขั้นตอนการจัดทำคู่มือฝึกประสบการณ์วิชาชีพครูระดับบัณฑิตศึกษา	15
ขั้นตอนการฝึกปฏิบัติการสอนในสถานศึกษา	16
ขั้นตอนการกรอกข้อมูลผู้เข้าศึกษา	17
ขั้นตอนการกรอกข้อมูลผู้สำเร็จศึกษา	18
มาตรฐานระยะเวลาในการดำเนินงาน	20



ขั้นตอนการฝึกประสบการณ์วิชาชีพครู (หลักสูตร 4 ปี)

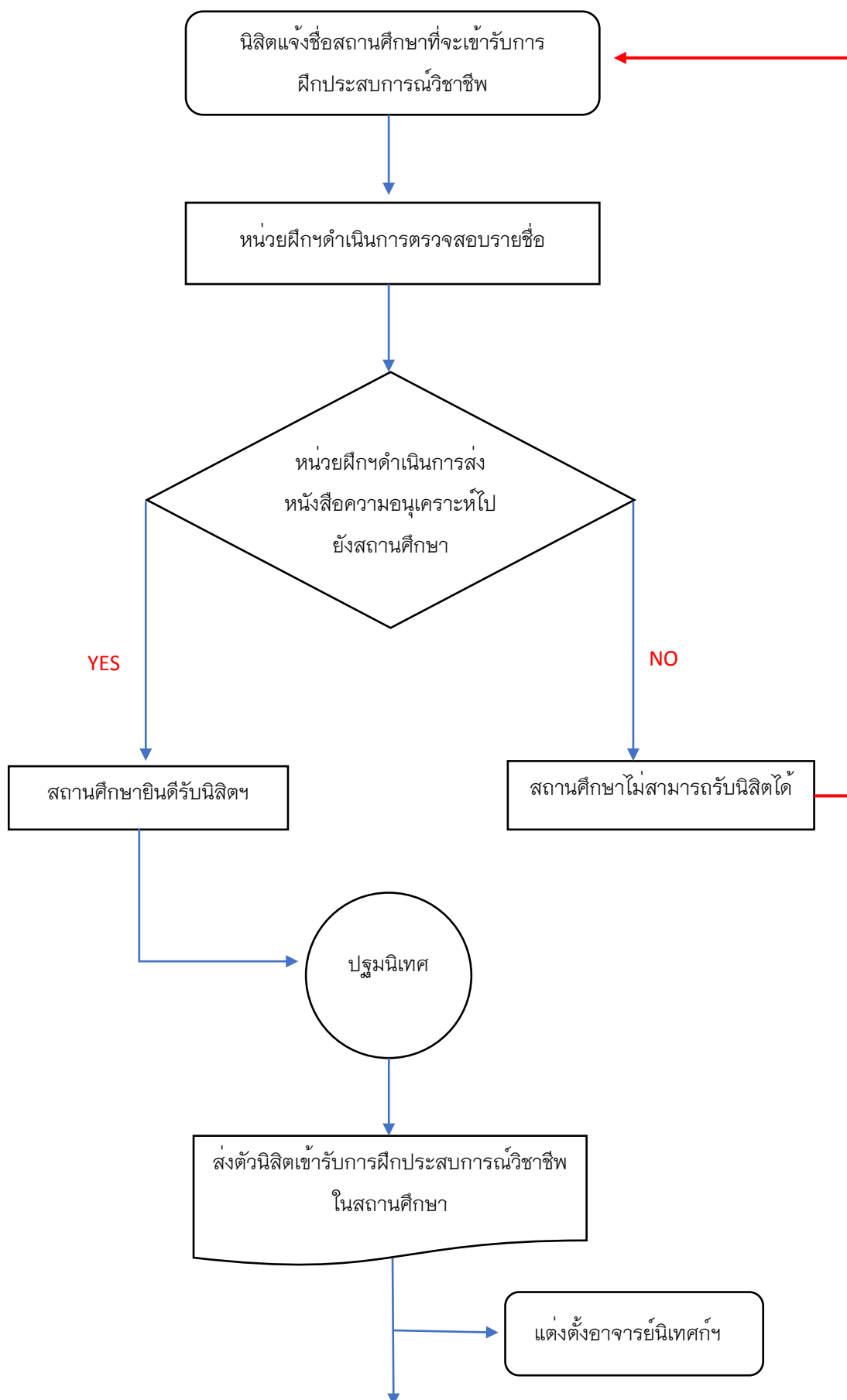




ขั้นตอนการฝึกประสบการณ์วิชาชีพครู (หลักสูตร 4 ปี)

- นิสิตแจ้งชื่อสถานศึกษาที่จะเข้ารับการฝึกประสบการณ์วิชาชีพ	14 วัน
- หน่วยฝึกฯดำเนินการตรวจสอบรายชื่อ	7 วัน
- หน่วยฝึกฯดำเนินการส่งหนังสือความอนุเคราะห์ไปยังสถานศึกษา	3 วัน
- ปฐมนิเทศ	1 วัน
- รับหนังสือตัวนิสิตเข้ารับการฝึกประสบการณ์วิชาชีพในสถานศึกษา	7 วัน
- ประเมินผลส่งเกรด	7 วัน
- ปัจฉิมนิเทศ	1 วัน

ขั้นตอนการฝึกประสบการณ์วิชาชีพครู (หลักสูตร 5 ปี)



นิสิตเข้ารับการศึกษาประกอบการณ์วิชาชีพ
ในสถานศึกษา (ภาคการศึกษาต้น)



- ส่งผลงานการฝึกประสบการณ์วิชาชีพครูต่อครูพี่เลี้ยง/อาจารย์นิเทศก์เพื่อประเมินผล
- บันทึกประจำวัน
 - แผนการจัดการเรียนรู้
 - งานวิจัยในชั้นเรียน
 - โครงการพัฒนาคุณภาพการศึกษา
 - บัญชีลงเวลา



นิสิตเข้ารับการศึกษาประกอบการณ์วิชาชีพ
ในสถานศึกษา (ภาคการศึกษาปลาย)

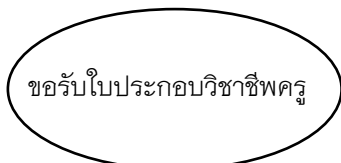
ยื่นเอกสารคาดว่าจะสำเร็จการศึกษา



จัดนิทรรศการการศึกษา

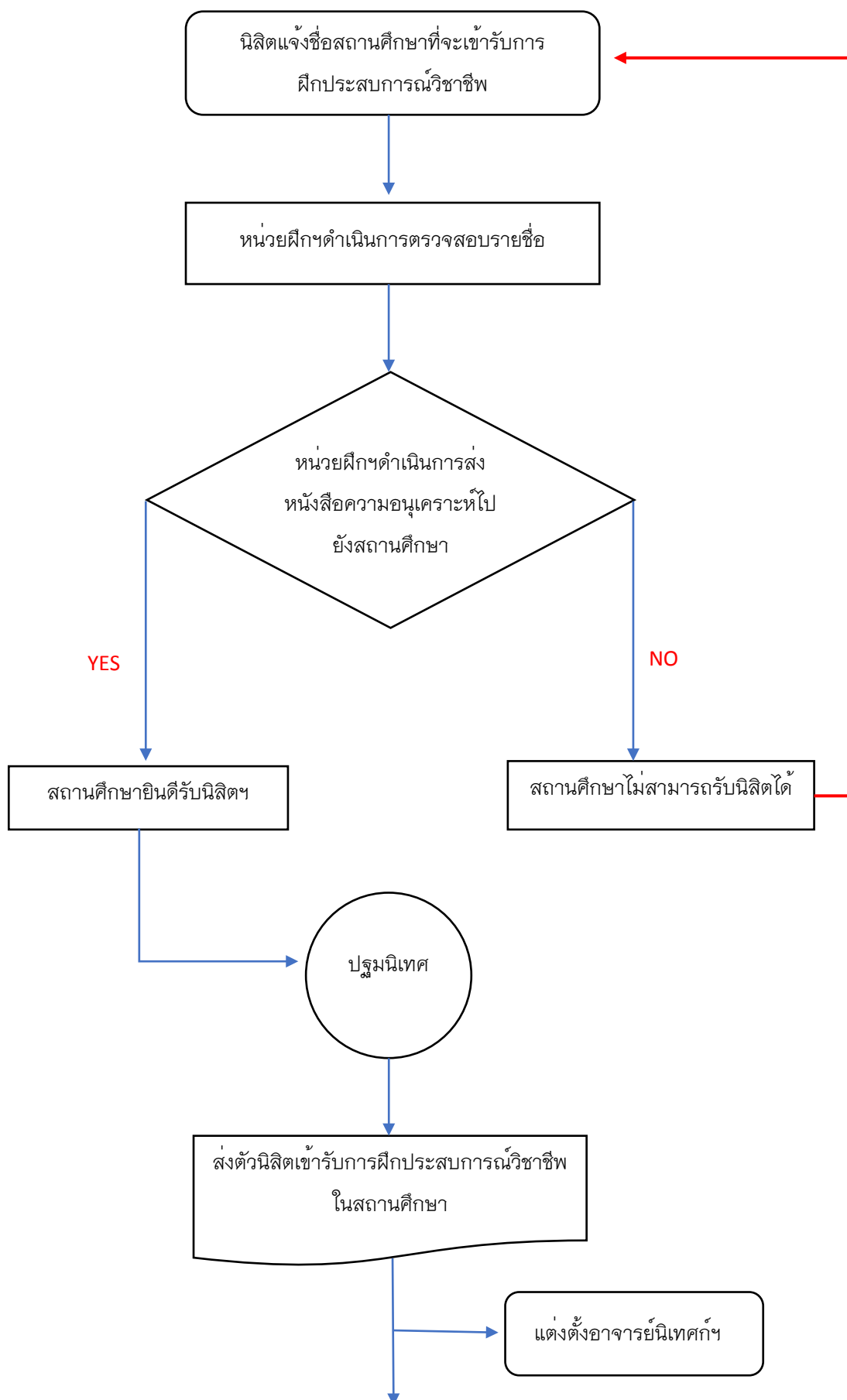


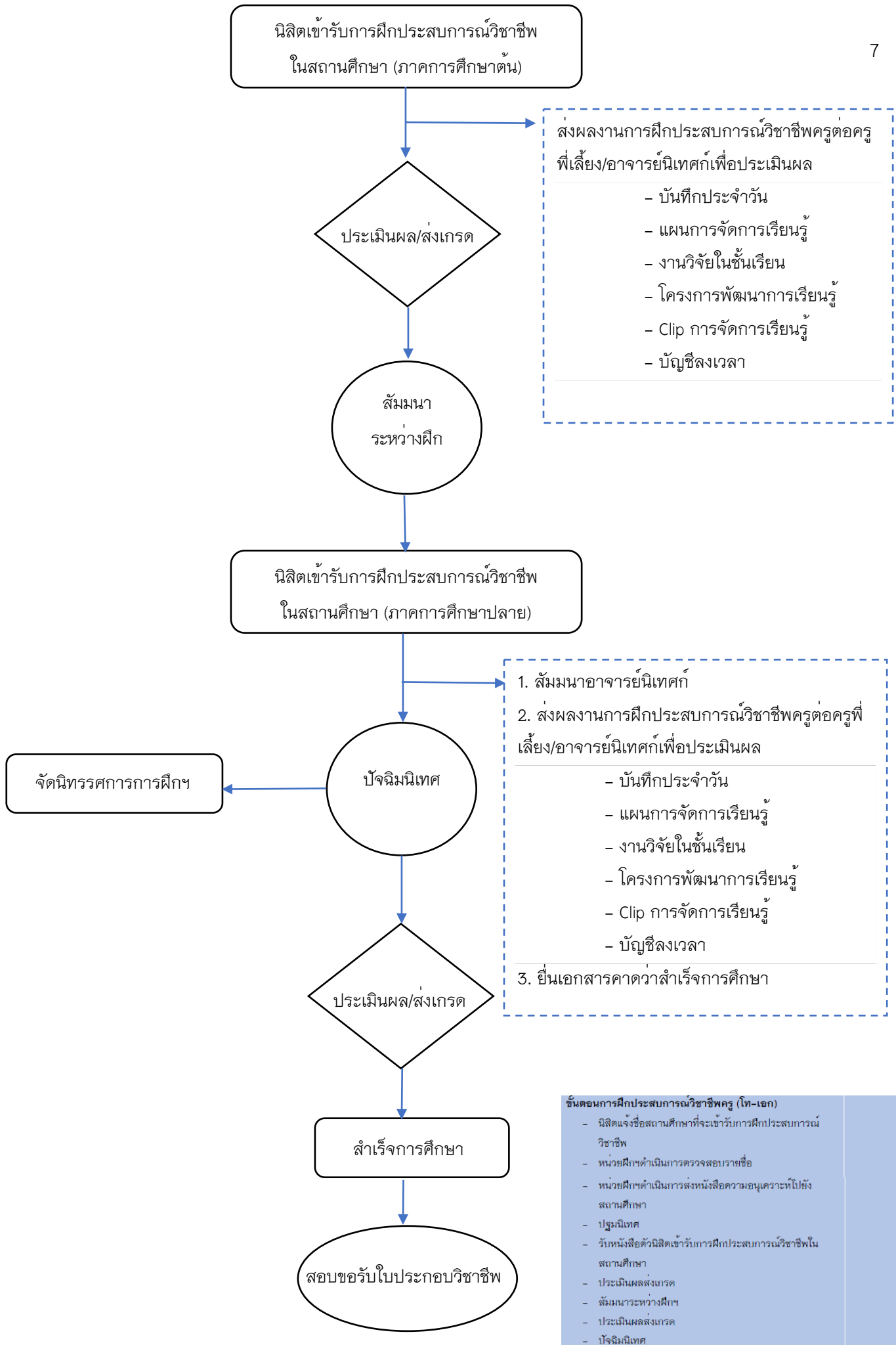
สำเร็จการศึกษา



ขั้นตอนการฝึกประสบการณ์วิชาชีพครู (หลักสูตร 5 ปี)	
- นิสิตแจ้งชื่อสถานศึกษาที่จะเข้ารับการศึกษาประกอบการณ์วิชาชีพ	14 วัน
- หน่วยงานฝึกดำเนินการตรวจสอบรายชื่อ	7 วัน
- หน่วยงานฝึกดำเนินการส่งหนังสือความอนุเคราะห์ไปยังสถานศึกษา	3 วัน
- ปฐมนิเทศ	1 วัน
- รับหนังสือตัวนิสิตเข้ารับการศึกษาประกอบการณ์วิชาชีพในสถานศึกษา	7 วัน
- ประเมินผลส่งเกรด	7 วัน
- สัมมนา ระหว่างฝึก	1 วัน
- ประเมินผลส่งเกรด	7 วัน
- ปัจฉิมนิเทศ	1 วัน

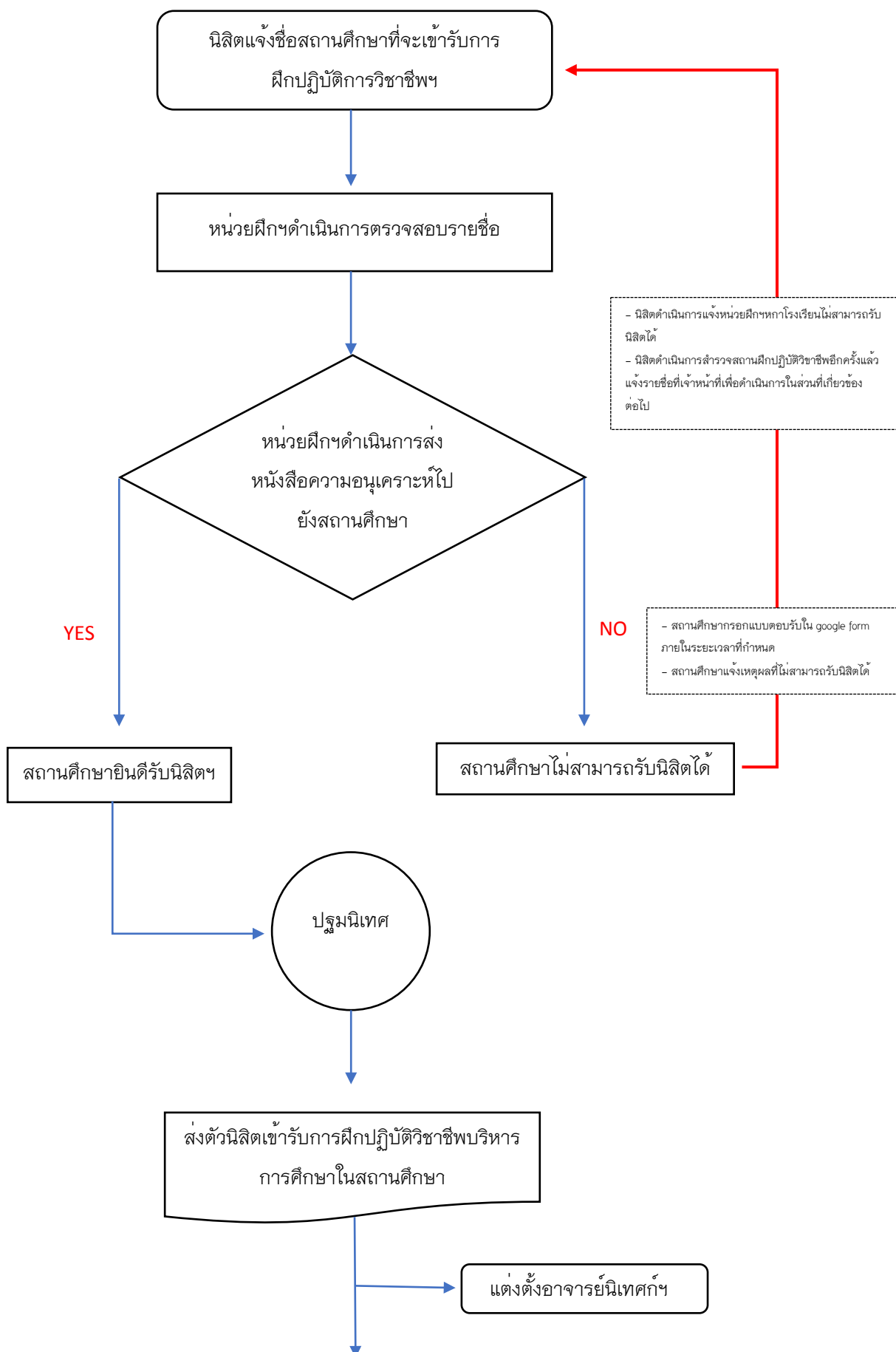
ขั้นตอนการฝึกประสบการณ์วิชาชีพครู (ระดับปริญญาโท และปริญญาเอก)

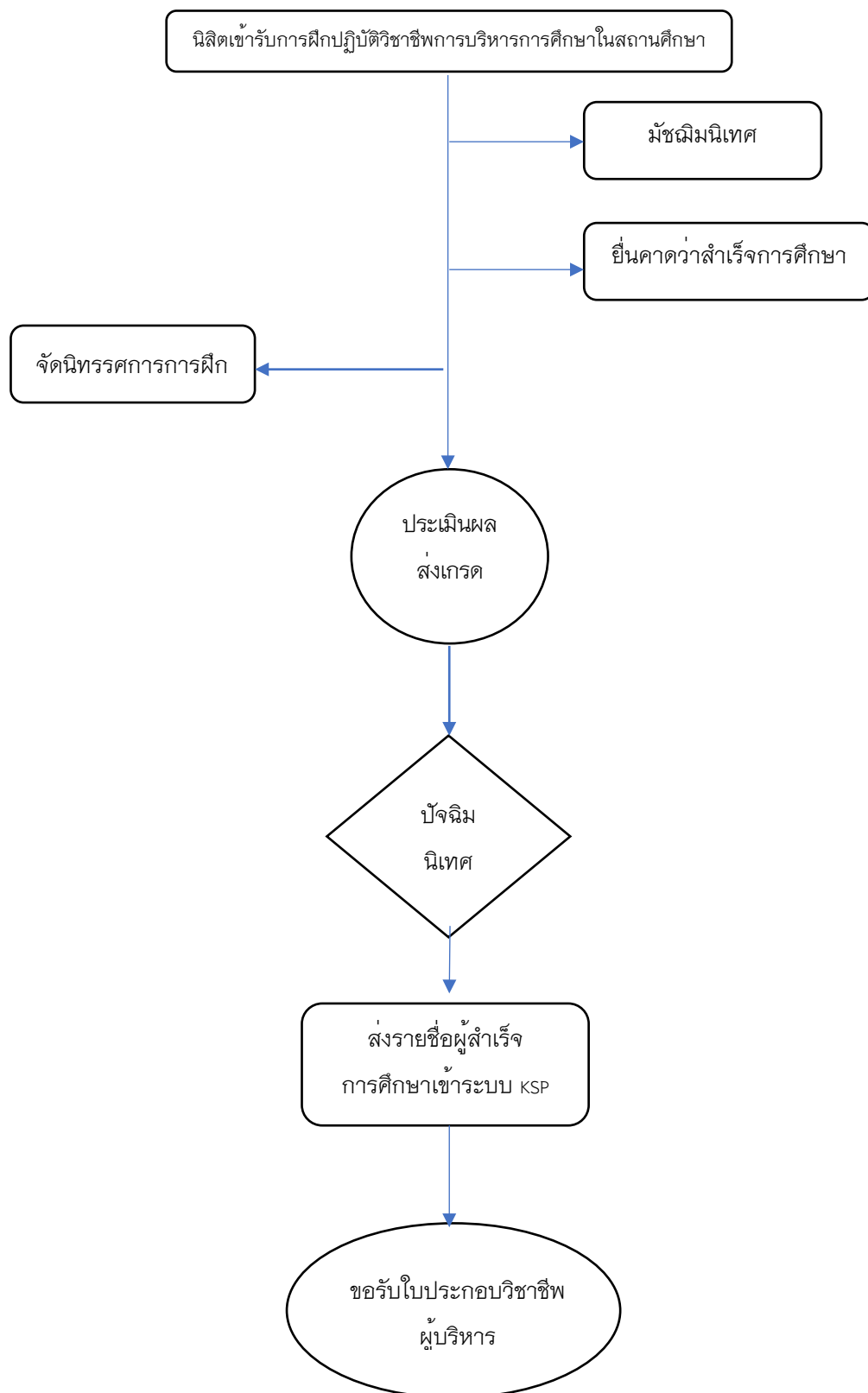




ขั้นตอนการฝึกประสบการณ์วิชาชีพครู (โท-เอก)	
- นิสิตแจ้งชื่อสถานศึกษาที่จะเข้ารับการฝึกประสบการณ์วิชาชีพ	14 วัน
- หน่วยงานพี่ดำเนินการตรวจสอบรายชื่อ	7 วัน
- หน่วยงานพี่ดำเนินการส่งหนังสือความอนุเคราะห์ไปยังสถานศึกษา	3 วัน
- ปฐมนิเทศ	1 วัน
- รับหนังสือตัวนิสิตเข้ารับการฝึกประสบการณ์วิชาชีพในสถานศึกษา	7 วัน
- ประเมินผลส่งเกรด	7 วัน
- สัมมนาระหว่างฝึกฯ	1 วัน
- ประเมินผลส่งเกรด	7 วัน
- ปัจฉิมนิเทศ	1 วัน

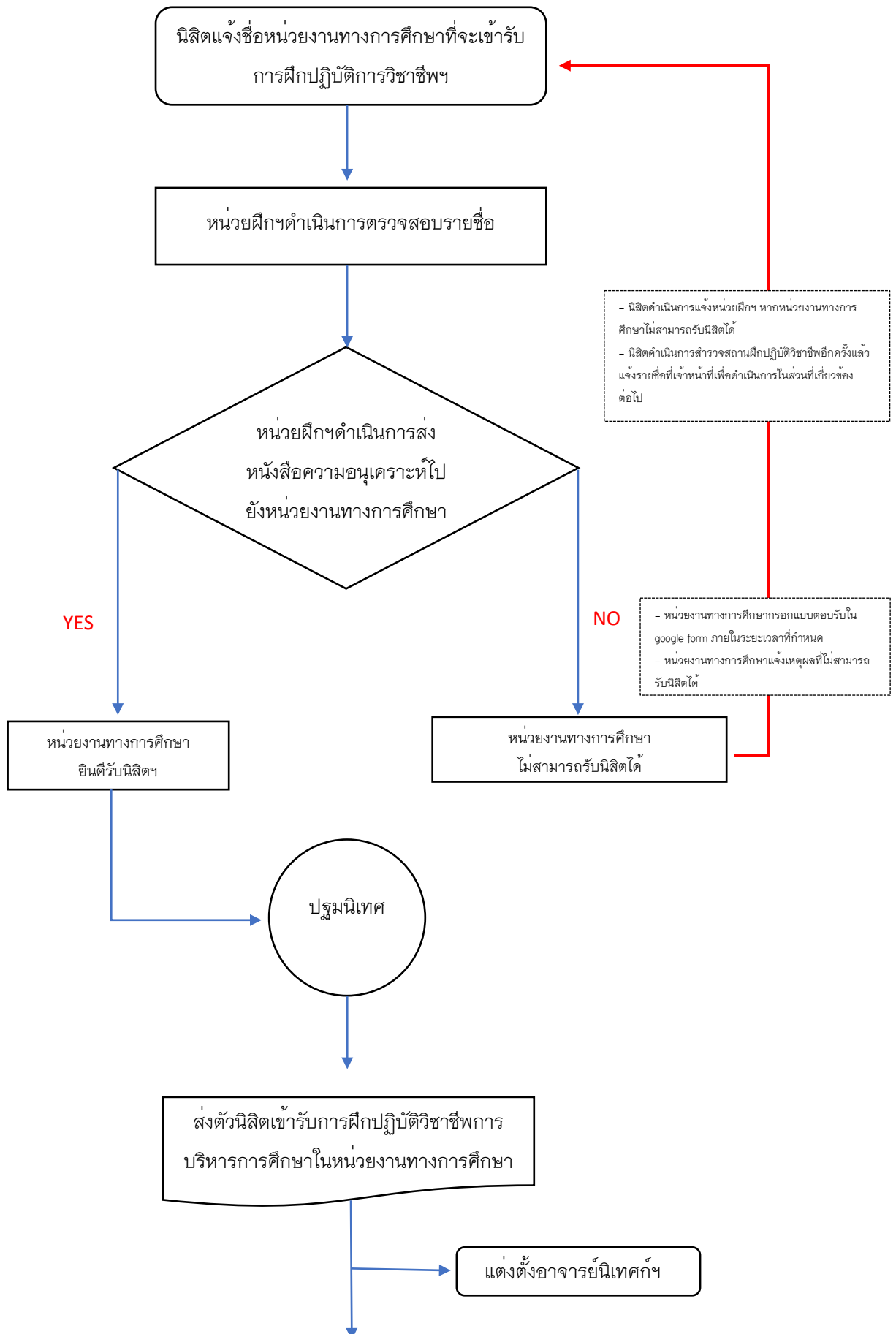
ขั้นตอนการฝึกปฏิบัติการวิชาชีพการบริหรการศึกษาในสถานศึกษา

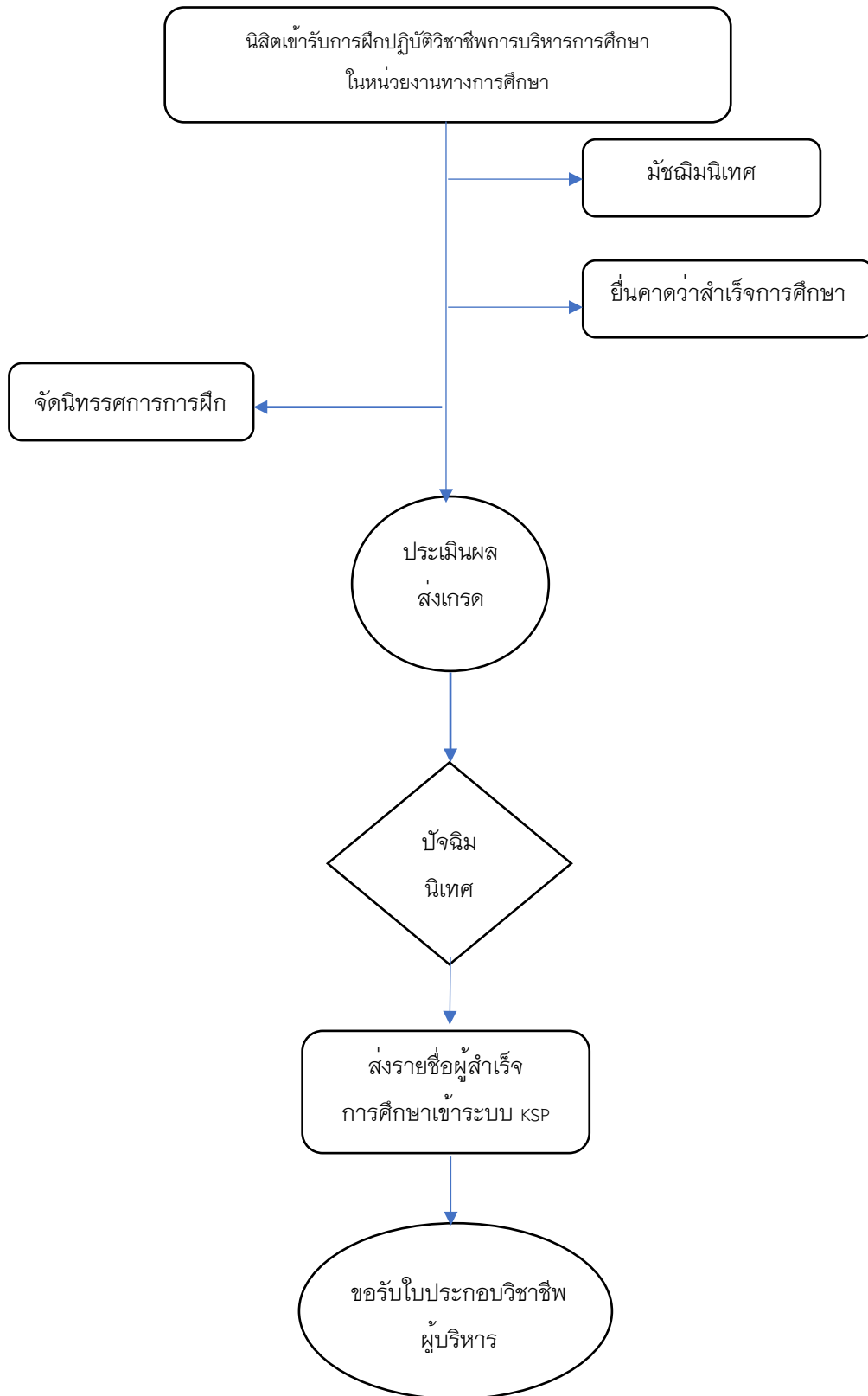




ขั้นตอนการฝึกปฏิบัติการวิชาชีพการบริหารการศึกษาในสถานศึกษา	
- นิสิตแจ้งชื่อสถานศึกษาที่จะเข้ารับการฝึกปฏิบัติการวิชาชีพ	14 วัน
- หน่วยงานต้นสังกัดดำเนินการตรวจสอบรายชื่อ	7 วัน
- หน่วยงานต้นสังกัดดำเนินการส่งหนังสือความอนุเคราะห์ไปยังสถานศึกษา	3 วัน
- ปฐมนิเทศ	1 วัน
- รับหนังสือส่งตัวนิสิตเข้ารับการฝึกปฏิบัติการวิชาชีพบริหารการศึกษาในสถานศึกษา	7 วัน
- ประเมินผลส่งเกรด	7 วัน
- ปัจฉมนิเทศ	1 วัน

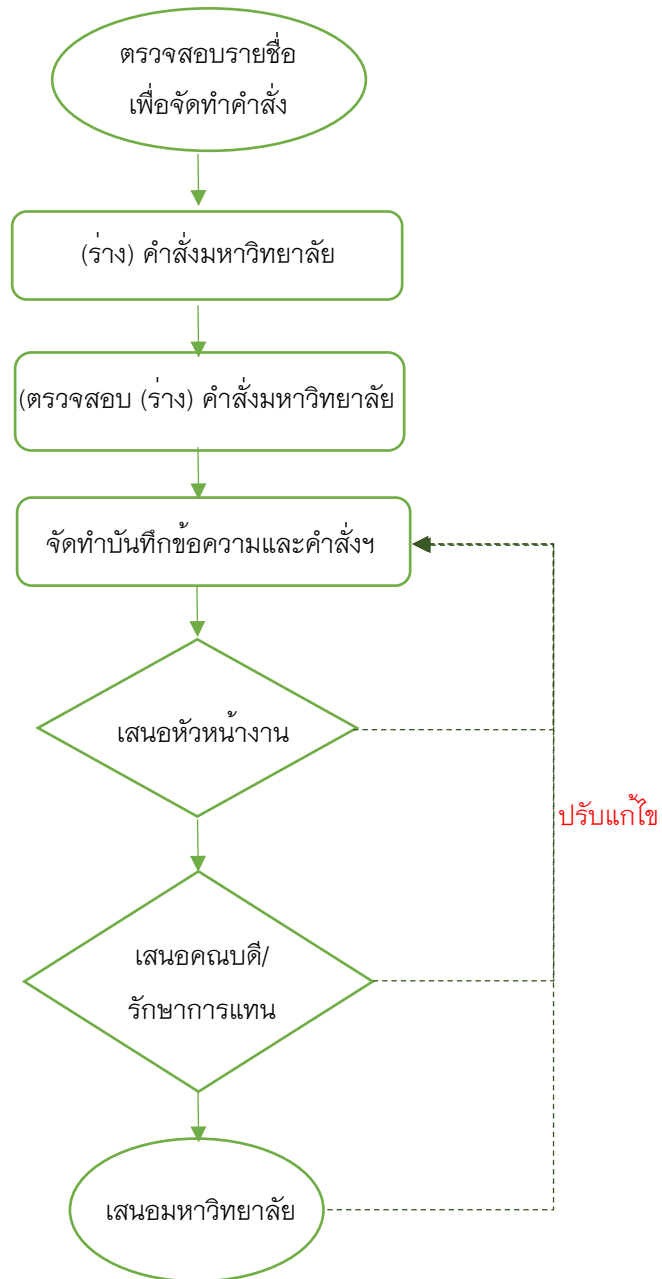
ขั้นตอนการฝึกปฏิบัติการวิชาชีพการบริหารการศึกษาในหน่วยงานทางการศึกษา





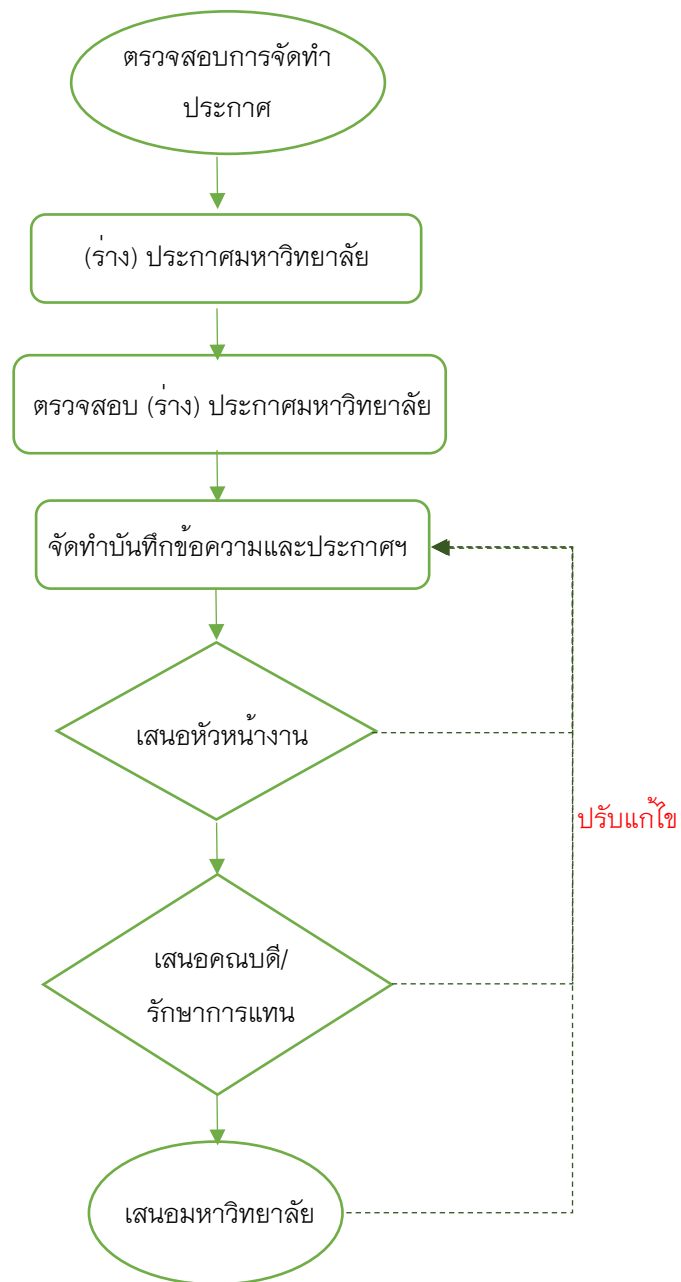
ขั้นตอนการฝึกปฏิบัติการวิชาชีพการบริหารการศึกษาในหน่วยงานทางการศึกษา	
- นิสิตแจ้งชื่อหน่วยงานทางการศึกษาที่จะเข้ารับการฝึกปฏิบัติการวิชาชีพ	10 วัน
- หน่วยงานศึกษาดำเนินการตรวจสอบรายชื่อ	3 วัน
- หน่วยงานศึกษาดำเนินการส่งหนังสือความอนุเคราะห์ไปยังหน่วยงานทางการศึกษา	3 วัน
- ปฐมนิเทศ	1 วัน
- ส่งตัวนิสิตเข้ารับการฝึกปฏิบัติวิชาชีพการบริหารการศึกษาในหน่วยงานทางการศึกษา	3 วัน
- ประเมินผลส่งเกรด	7 วัน
- ปัจฉิมนิเทศ	1 วัน

ขั้นตอนการจัดทำคำสั่ง



ขั้นตอนการจัดทำคำสั่ง	
- ตรวจสอบรายชื่อเพื่อจัดทำคำสั่ง	1 วัน
- (ร่าง) คำสั่งมหาวิทยาลัย	1 วัน
- (ตรวจสอบ (ร่าง) คำสั่งมหาวิทยาลัย)	1 วัน
- จัดทำบันทึกข้อความและคำสั่งฯ	1 วัน
- เสนอหัวหน้างาน	1 วัน
- เสนอคณบดี/รักษาการแทน	1 วัน
- เสนอมหาวิทยาลัย (ลงนาม)	3 วัน

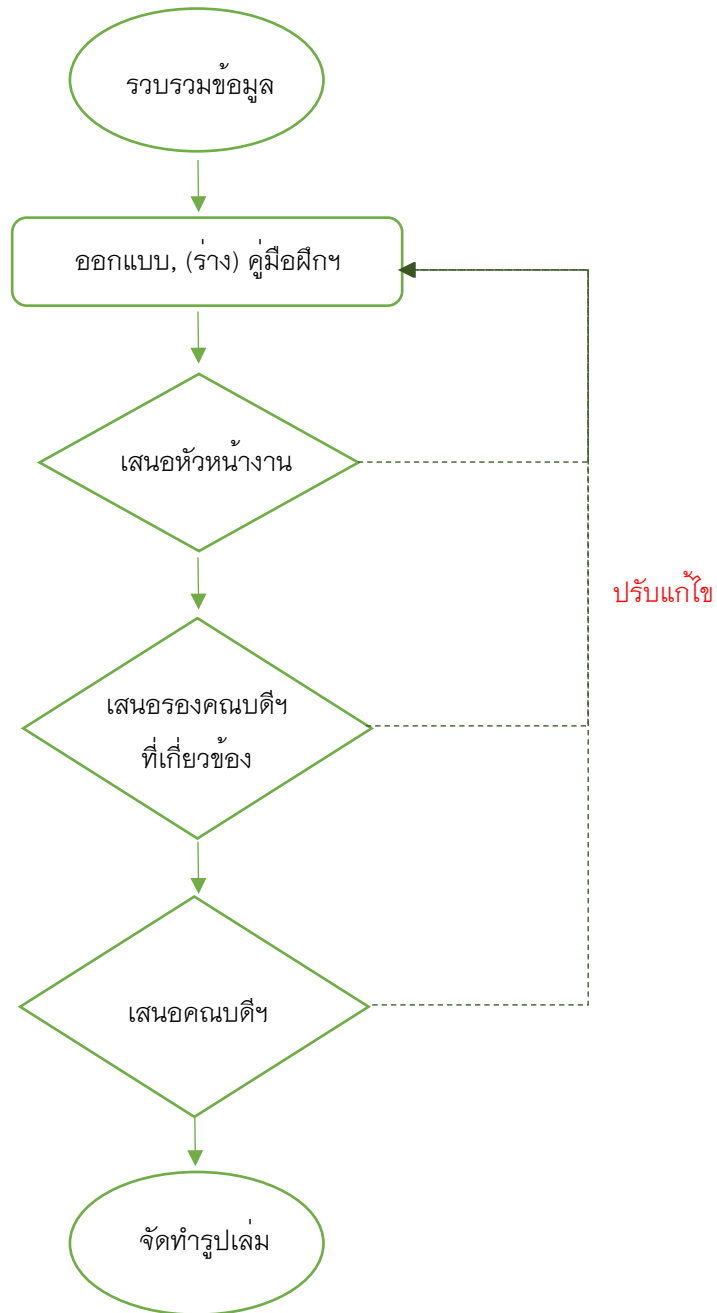
ขั้นตอนการขออนุมัติประกาศมหาวิทยาลัยพะเยา



ขั้นตอนการขออนุมัติประกาศมหาวิทยาลัยพะเยา

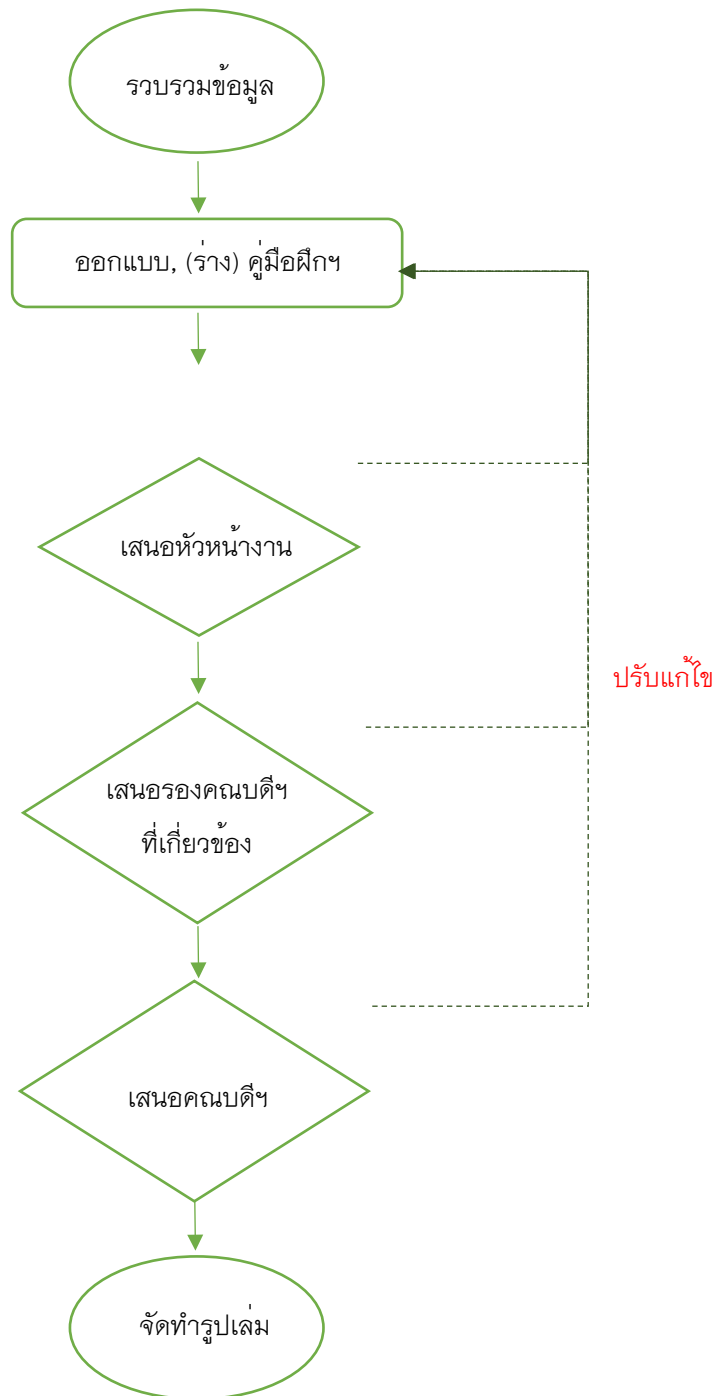
- ตรวจสอบรายชื่อเพื่อจัดทำคำสั่ง	1 วัน
- (ร่าง) คำสั่งมหาวิทยาลัย	1 วัน
- (ตรวจสอบ (ร่าง) คำสั่งมหาวิทยาลัย	1 วัน
- จัดทำบันทึกข้อความและคำสั่งฯ	1 วัน
- เสนอหัวหน้างาน	1 วัน
- เสนอคณบดี/รักษาการแทน	1 วัน
- เสนอมหาวิทยาลัย (ลงนาม)	5 วัน

ขั้นตอนการจัดทำคู่มือฝึกประสบการณ์วิชาชีพครูระดับปริญญาตรี

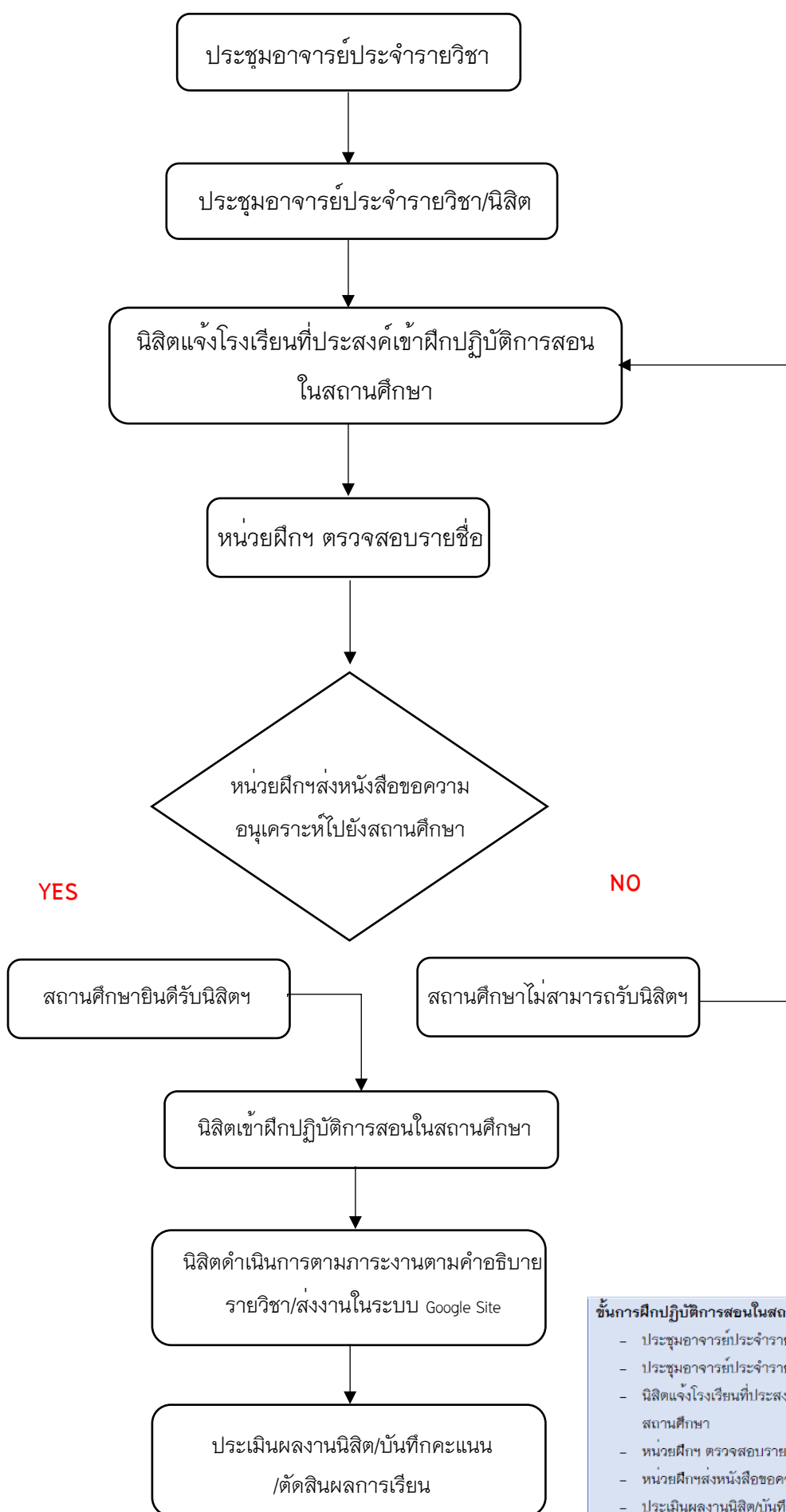


ขั้นตอนการจัดทำคู่มือฝึกประสบการณ์วิชาชีพครูระดับปริญญาตรี	
- รวบรวมข้อมูล	3 วัน
- ออกแบบ, (ร่าง) คู่มือฝึกฯ	7 วัน
- เสนอหัวหน้างาน	2 วัน
- เสนอรองคณบดีฯ ที่เกี่ยวข้อง	7 วัน
- เสนอคณบดีฯ	3 วัน
- จัดทำรูปเล่ม	14 วัน

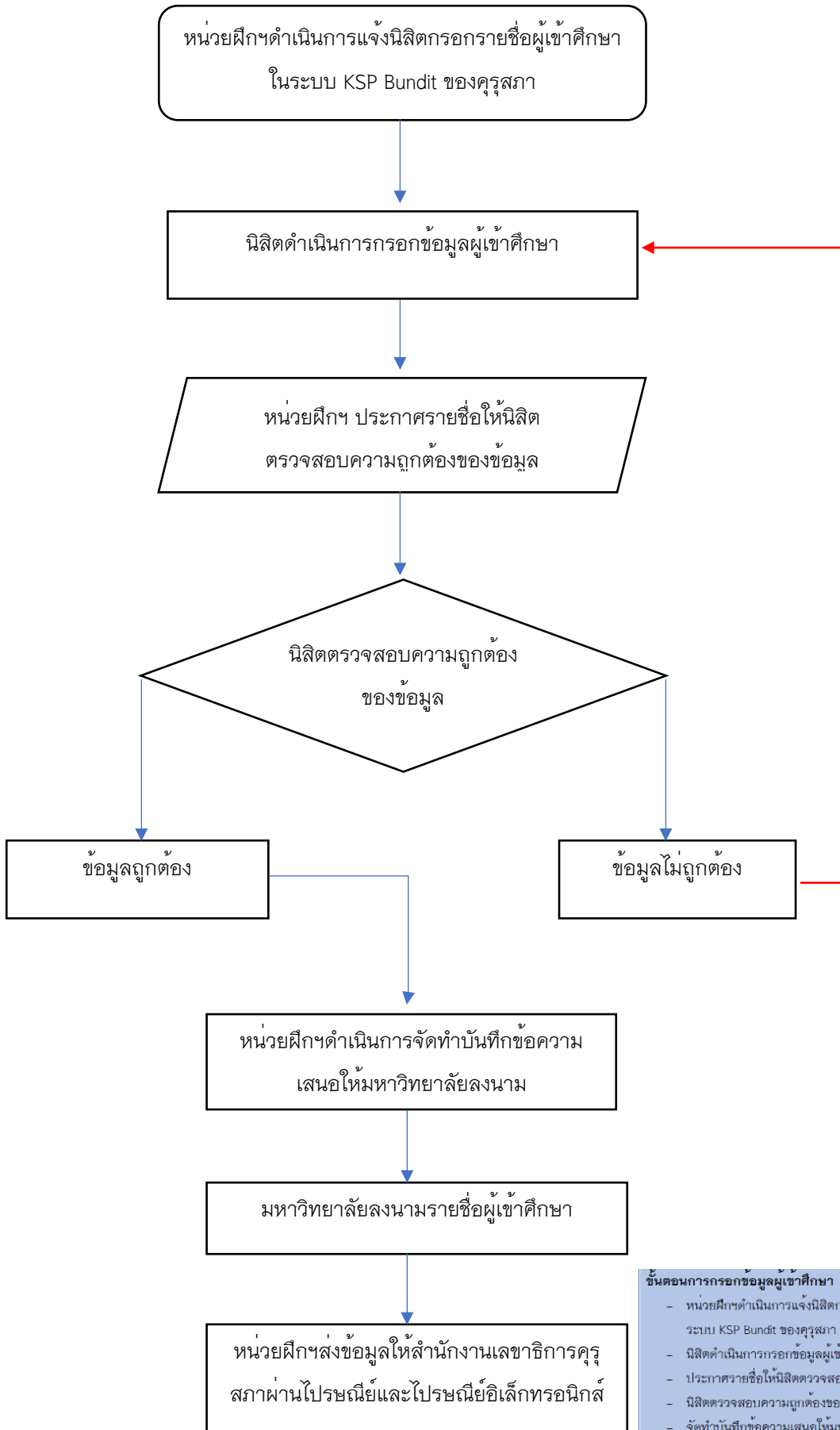
ขั้นตอนการจัดทำคู่มือฝึกประสบการณ์วิชาชีพครูระดับบัณฑิตศึกษา



ขั้นตอนการจัดทำคู่มือฝึกประสบการณ์วิชาชีพครูระดับปริญญาตรี	
- รวบรวมข้อมูล	3 วัน
- ออกแบบ, (ร่าง) คู่มือฝึกฯ	7 วัน
- เสนอหัวหน้างาน	2 วัน
- เสนอรองคณบดีฯ ที่เกี่ยวข้อง	7 วัน
- เสนอคณบดีฯ	3 วัน
- จัดทำรูปเล่ม	14 วัน

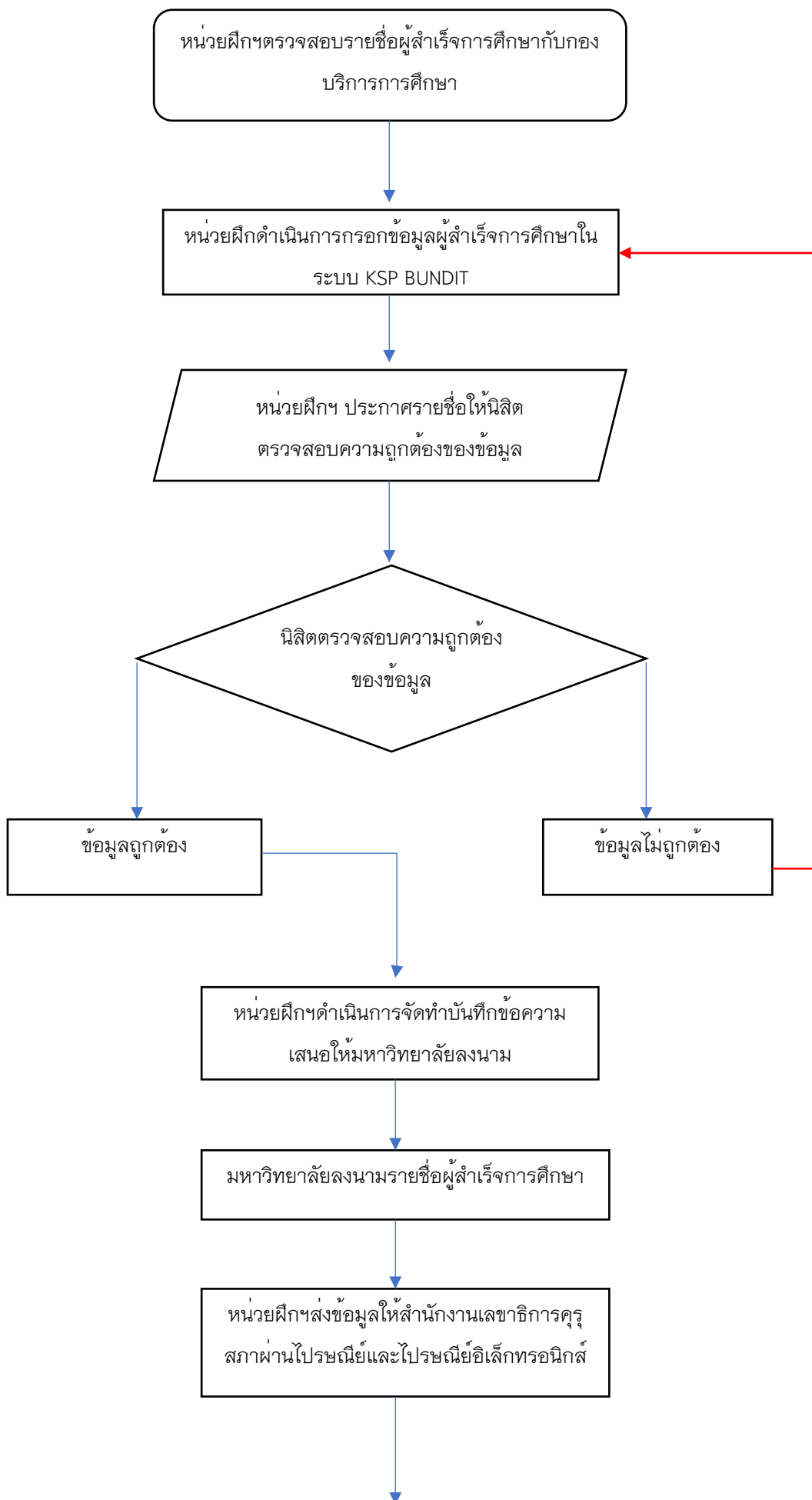


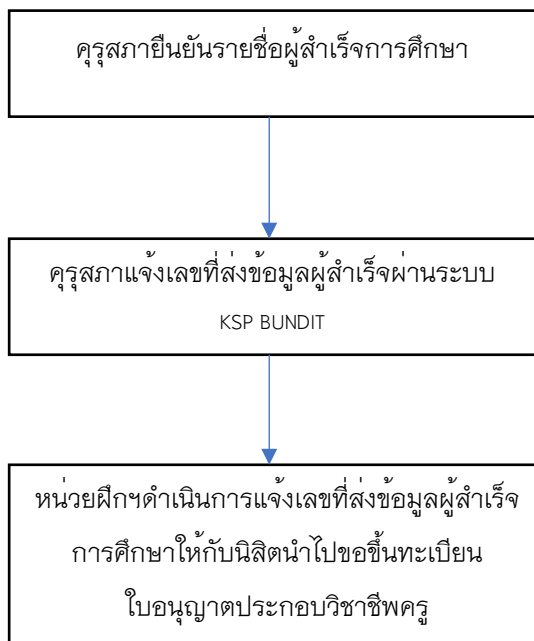
ขั้นการฝึกปฏิบัติการสอนในสถานศึกษา	
- ประชุมอาจารย์ประจำรายวิชา	3 ชม.
- ประชุมอาจารย์ประจำรายวิชา/นิสิต	3 ชม.
- นิสิตแจ้งโรงเรียนที่ประสงค์เข้าฝึกปฏิบัติการสอนในสถานศึกษา	14 วัน
- หน่วยฝึกฯ ตรวจสอบรายชื่อ	7 วัน
- หน่วยฝึกฯ ส่งหนังสือขอความอนุเคราะห์ไปยังสถานศึกษา	3 วัน
- ประเมินผลงานนิสิต/บันทึกคะแนน/ตัดสินผลการเรียน	5 วัน



ขั้นตอนการกรอกข้อมูลผู้เข้าศึกษา	
- หน่วยฝึกดำเนินการแจ้งนิสิตกรอกรายชื่อผู้เข้าศึกษาในระบบ KSP Bundit ของครุสภา	1 วัน
- นิตินโยบายการกรอกข้อมูลผู้เข้าศึกษา	7 วัน
- ประกาศรายชื่อให้นิสิตตรวจสอบความถูกต้องของข้อมูล	1 วัน
- นิตินตรวจสอบความถูกต้องของข้อมูล/แก้ไขข้อมูล	7 วัน
- จัดทำบันทึกข้อความเสนอให้มหาวิทยาลัยลงนาม	1 วัน
- ส่งข้อมูลให้สำนักงานเลขาธิการครุสภาผ่านไปรษณีย์และไปรษณีย์อิเล็กทรอนิกส์	1 วัน

ขั้นตอนการกรอกข้อมูลผู้สำเร็จการศึกษา





ขั้นตอนการกรอกข้อมูลผู้สำเร็จศึกษา	
- หน่วยฝึกตรวจสอบรายชื่อผู้สำเร็จการศึกษากับกองบริการการศึกษา	5 วัน
- หน่วยฝึกดำเนินการกรอกข้อมูลผู้สำเร็จการศึกษาในระบบ KSP BUNDIT	30 วัน
- ประกาศรายชื่อให้นิสิตตรวจสอบความถูกต้องของข้อมูล	1 วัน
- นิสิตตรวจสอบความถูกต้องของข้อมูล/แก้ไขข้อมูล	10 วัน
- จัดทำบันทึกข้อความเสนอให้มหาวิทยาลัยลงนาม	1 วัน
- มหาวิทยาลัยลงนามรายชื่อผู้สำเร็จการศึกษา	3 วัน
- หน่วยฝึกส่งข้อมูลให้สำนักงานเลขาธิการคุรุสภาผ่านไปรษณีย์และไปรษณีย์อิเล็กทรอนิกส์	1 วัน
- คุรุสภายืนยันรายชื่อผู้สำเร็จการศึกษาและแจ้งเลขที่ส่งข้อมูลผู้สำเร็จผ่านระบบ KSP BUNDIT	15 วัน
- หน่วยฝึกดำเนินการแจ้งเลขที่ส่งข้อมูลผู้สำเร็จการศึกษาให้กับนิสิตนำไปขอขึ้นทะเบียนใบอนุญาตประกอบวิชาชีพครู	1 วัน

ระยะเวลาในการดำเนินงาน

ที่	การดำเนินงาน	ระยะเวลาในการดำเนินงาน
1	ขั้นตอนการฝึกประสบการณ์วิชาชีพครู (หลักสูตร 4 ปี) <ul style="list-style-type: none"> - นิสิตแจ้งชื่อสถานศึกษาที่จะเข้ารับการฝึกประสบการณ์วิชาชีพ 14 วัน - หน่วยฝึกฯดำเนินการตรวจสอบรายชื่อ 7 วัน - หน่วยฝึกฯดำเนินการส่งหนังสือความอนุเคราะห์ไปยังสถานศึกษา 3 วัน - ปฐมนิเทศ 1 วัน - รับหนังสือตัวนิสิตเข้ารับการฝึกประสบการณ์วิชาชีพในสถานศึกษา 7 วัน - ประเมินผลส่งเกรด 7 วัน - ปัจฉิมนิเทศ 1 วัน 	
2	ขั้นตอนการฝึกประสบการณ์วิชาชีพครู (หลักสูตร 5 ปี) <ul style="list-style-type: none"> - นิสิตแจ้งชื่อสถานศึกษาที่จะเข้ารับการฝึกประสบการณ์วิชาชีพ 14 วัน - หน่วยฝึกฯดำเนินการตรวจสอบรายชื่อ 7 วัน - หน่วยฝึกฯดำเนินการส่งหนังสือความอนุเคราะห์ไปยังสถานศึกษา 3 วัน - ปฐมนิเทศ 1 วัน - รับหนังสือตัวนิสิตเข้ารับการฝึกประสบการณ์วิชาชีพในสถานศึกษา 7 วัน - ประเมินผลส่งเกรด 7 วัน - สัมมนาระหว่างฝึกฯ 1 วัน - ประเมินผลส่งเกรด 7 วัน - ปัจฉิมนิเทศ 1 วัน 	
3	ขั้นตอนการฝึกประสบการณ์วิชาชีพครู (โท-เอก) <ul style="list-style-type: none"> - นิสิตแจ้งชื่อสถานศึกษาที่จะเข้ารับการฝึกประสบการณ์วิชาชีพ 14 วัน - หน่วยฝึกฯดำเนินการตรวจสอบรายชื่อ 7 วัน 	

ที่	การดำเนินงาน	ระยะเวลาในการดำเนินงาน
	<ul style="list-style-type: none"> - หน่วยฝึกฯดำเนินการส่งหนังสือความอนุเคราะห์ไปยังสถานศึกษา - ปฐมนิเทศ - รับหนังสือตัวนิสิตเข้ารับการฝึกประสบการณ์วิชาชีพในสถานศึกษา - ประเมินผลส่งเกรด - สัมมนาระหว่างฝึกฯ - ประเมินผลส่งเกรด - ปัจฉิมนิเทศ 	<p>3 วัน</p> <p>1 วัน</p> <p>7 วัน</p> <p>7 วัน</p> <p>1 วัน</p> <p>7 วัน</p> <p>1 วัน</p>
4	<p>ขั้นตอนการฝึกปฏิบัติการวิชาชีพการบริหารการศึกษาในสถานศึกษา</p> <ul style="list-style-type: none"> - นิสิตแจ้งชื่อสถานศึกษาที่จะเข้ารับการฝึกปฏิบัติการวิชาชีพฯ - หน่วยฝึกฯดำเนินการตรวจสอบรายชื่อ - หน่วยฝึกฯดำเนินการส่งหนังสือความอนุเคราะห์ไปยังสถานศึกษา - ปฐมนิเทศ - รับหนังสือส่งตัวนิสิตเข้ารับการฝึกปฏิบัติการวิชาชีพบริหารการศึกษาในสถานศึกษา - ประเมินผลส่งเกรด - ปัจฉิมนิเทศ 	<p>14 วัน</p> <p>7 วัน</p> <p>3 วัน</p> <p>1 วัน</p> <p>7 วัน</p> <p>7 วัน</p> <p>1 วัน</p>
5	<p>ขั้นตอนการฝึกปฏิบัติการวิชาชีพการบริหารการศึกษาในหน่วยงานทางการศึกษา</p> <ul style="list-style-type: none"> - นิสิตแจ้งชื่อหน่วยงานทางการศึกษาที่จะเข้ารับการฝึกปฏิบัติการวิชาชีพฯ - หน่วยฝึกฯดำเนินการตรวจสอบรายชื่อ - หน่วยฝึกฯดำเนินการส่งหนังสือความอนุเคราะห์ไปยังหน่วยงานทางการศึกษา - ปฐมนิเทศ - ส่งตัวนิสิตเข้ารับการฝึกปฏิบัติการวิชาชีพการบริหารการศึกษาในหน่วยงานทางการศึกษา 	<p>10 วัน</p> <p>3 วัน</p> <p>3 วัน</p> <p>1 วัน</p> <p>3 วัน</p>

ที่	การดำเนินงาน	ระยะเวลาในการดำเนินงาน
	<ul style="list-style-type: none"> - ประเมินผลส่งเกรด - ปัจฉิมนิเทศ 	<p style="text-align: right;">7 วัน</p> <p style="text-align: right;">1 วัน</p>
6	<p>ขั้นตอนการจัดทำคำสั่ง</p> <ul style="list-style-type: none"> - ตรวจสอบรายชื่อเพื่อจัดทำคำสั่ง - (ร่าง) คำสั่งมหาวิทยาลัย - (ตรวจสอบ (ร่าง) คำสั่งมหาวิทยาลัย - จัดทำบันทึกข้อความและคำสั่งฯ - เสนอหัวหน้างาน - เสนอคณบดี/รักษาการแทน - เสนอมหาวิทยาลัย (ลงนาม) 	<p style="text-align: right;">1 วัน</p> <p style="text-align: right;">1 วัน</p> <p style="text-align: right;">1 วัน</p> <p style="text-align: right;">1 วัน</p> <p style="text-align: right;">1 วัน</p> <p style="text-align: right;">1 วัน</p> <p style="text-align: right;">3 วัน</p>
7	<p>ขั้นตอนการขออนุมัติประกาศมหาวิทยาลัยพะเยา</p> <ul style="list-style-type: none"> - ตรวจสอบรายชื่อเพื่อจัดทำคำสั่ง - (ร่าง) คำสั่งมหาวิทยาลัย - (ตรวจสอบ (ร่าง) คำสั่งมหาวิทยาลัย - จัดทำบันทึกข้อความและคำสั่งฯ - เสนอหัวหน้างาน - เสนอคณบดี/รักษาการแทน - เสนอมหาวิทยาลัย (ลงนาม) 	<p style="text-align: right;">1 วัน</p> <p style="text-align: right;">1 วัน</p> <p style="text-align: right;">1 วัน</p> <p style="text-align: right;">1 วัน</p> <p style="text-align: right;">1 วัน</p> <p style="text-align: right;">1 วัน</p> <p style="text-align: right;">3 วัน</p>
8	<p>ขั้นตอนการจัดทำคู่มือฝึกประสบการณ์วิชาชีพครูระดับปริญญาตรี</p> <ul style="list-style-type: none"> - รวบรวมข้อมูล - ออกแบบ, (ร่าง) คู่มือฝึกฯ - เสนอหัวหน้างาน - เสนอรองคมนตรีฯ ที่เกี่ยวข้อง - เสนอคณบดีฯ - จัดทำรูปเล่ม 	<p style="text-align: right;">3 วัน</p> <p style="text-align: right;">7 วัน</p> <p style="text-align: right;">2 วัน</p> <p style="text-align: right;">7 วัน</p> <p style="text-align: right;">3 วัน</p> <p style="text-align: right;">14 วัน</p>
9	<p>ขั้นตอนการจัดทำคู่มือฝึกประสบการณ์วิชาชีพครูระดับปริญญาตรี</p> <ul style="list-style-type: none"> - รวบรวมข้อมูล - ออกแบบ, (ร่าง) คู่มือฝึกฯ 	<p style="text-align: right;">3 วัน</p> <p style="text-align: right;">7 วัน</p>

ที่	การดำเนินงาน	ระยะเวลาในการดำเนินงาน
	<ul style="list-style-type: none"> - เสนอหัวหน้างาน - เสนอรองคมนตรีที่เกี่ยวข้อง - เสนอคณบดีฯ - จัดทำรูปเล่ม 	<p>2 วัน</p> <p>7 วัน</p> <p>3 วัน</p> <p>14 วัน</p>
10	ขั้นการฝึกปฏิบัติการสอนในสถานศึกษา <ul style="list-style-type: none"> - ประชุมอาจารย์ประจำรายวิชา - ประชุมอาจารย์ประจำรายวิชา/นิสิต - นิสิตแจ้งโรงเรียนที่ประสงค์เข้าฝึกปฏิบัติการสอนในสถานศึกษา - หน่วยฝึกฯ ตรวจสอบรายชื่อ - หน่วยฝึกฯ ส่งหนังสือขอความอนุเคราะห์ไปยังสถานศึกษา - ประเมินผลงานนิสิต/บันทึกคะแนน/ตัดสินผลการเรียน 	<p>3 ชม.</p> <p>3 ชม.</p> <p>14 วัน</p> <p>7 วัน</p> <p>3 วัน</p> <p>5 วัน</p>
11	ขั้นตอนการกรอกข้อมูลผู้เข้าศึกษา <ul style="list-style-type: none"> - หน่วยฝึกฯ ดำเนินการแจ้งนิสิตกรอกรายชื่อผู้เข้าศึกษาในระบบ KSP Bundit ของครุสภา - นิสิตดำเนินการกรอกข้อมูลผู้เข้าศึกษา - ประกาศรายชื่อให้นิสิตตรวจสอบความถูกต้องของข้อมูล - นิสิตตรวจสอบความถูกต้องของข้อมูล/แก้ไขข้อมูล - จัดทำบันทึกข้อความเสนอให้มหาวิทยาลัยลงนาม - ส่งข้อมูลให้สำนักงานเลขาธิการครุสภาผ่านไปรษณีย์และไปรษณีย์อิเล็กทรอนิกส์ 	<p>1 วัน</p> <p>7 วัน</p> <p>1 วัน</p> <p>7 วัน</p> <p>1 วัน</p> <p>1 วัน</p>
12	ขั้นตอนการกรอกข้อมูลผู้สำเร็จศึกษา <ul style="list-style-type: none"> - หน่วยฝึกฯ ตรวจสอบรายชื่อผู้สำเร็จการศึกษากับกองบริการการศึกษา - หน่วยฝึกฯ ดำเนินการกรอกข้อมูลผู้สำเร็จการศึกษาในระบบ KSP BUNDIT - ประกาศรายชื่อให้นิสิตตรวจสอบความถูกต้องของข้อมูล - นิสิตตรวจสอบความถูกต้องของข้อมูล/แก้ไขข้อมูล - จัดทำบันทึกข้อความเสนอให้มหาวิทยาลัยลงนาม - มหาวิทยาลัยลงนามรายชื่อผู้สำเร็จการศึกษา 	<p>5 วัน</p> <p>30 วัน</p> <p>1 วัน</p> <p>10 วัน</p> <p>1 วัน</p> <p>3 วัน</p>

ที่	การดำเนินงาน	ระยะเวลาในการดำเนินงาน
	- หน่วยศึกษส่งข้อมูลให้สำนักงานเลขาธิการคุรุสภาผ่าน ไปรษณีย์และไปรษณีย์อิเล็กทรอนิกส์	1 วัน
	- คุรุสภายืนยันรายชื่อผู้สำเร็จการศึกษาและแจ้งเลขที่ส่ง ข้อมูลผู้สำเร็จผ่านระบบ KSP BUNDIT	15 วัน
	- หน่วยศึกษดำเนินการแจ้งเลขที่ส่งข้อมูลผู้สำเร็จการศึกษา ให้กับนิสิตนำไปขอขึ้นทะเบียนใบอนุญาตประกอบวิชาชีพครู	1 วัน

หมายเหตุ ระยะในการดำเนินงาน หมายถึง วัน/เวลา ทำการ เท่านั้น

หมายเหตุ : ไม่มีค่าธรรมเนียม