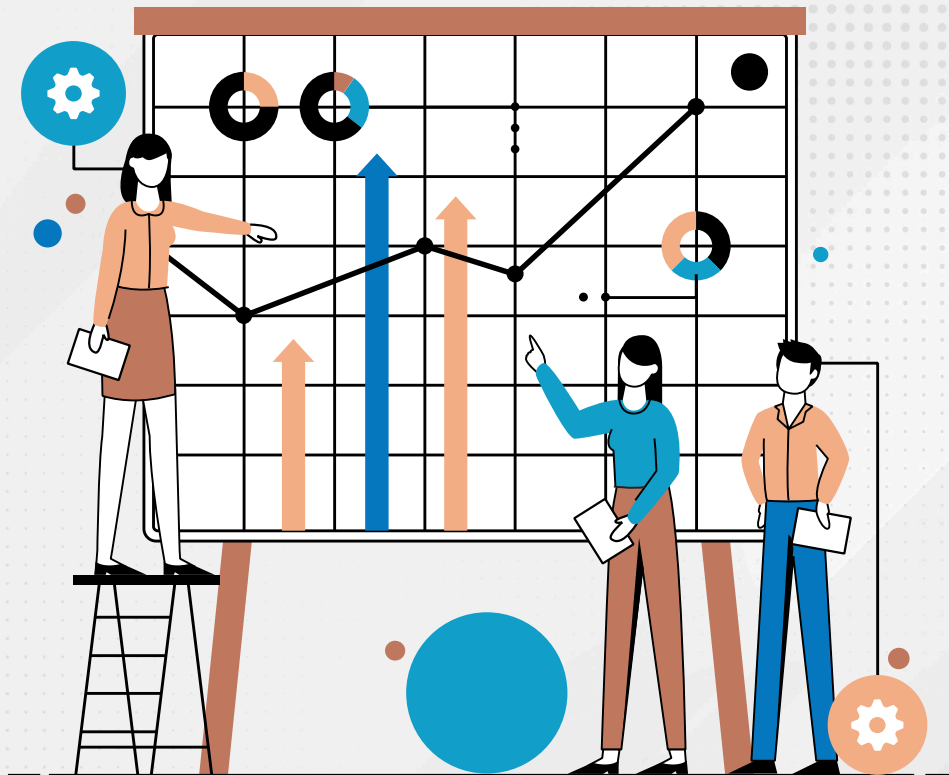


# สถิติการให้บริการ

วิทยาลัยการศึกษา

ประจำปี 2565

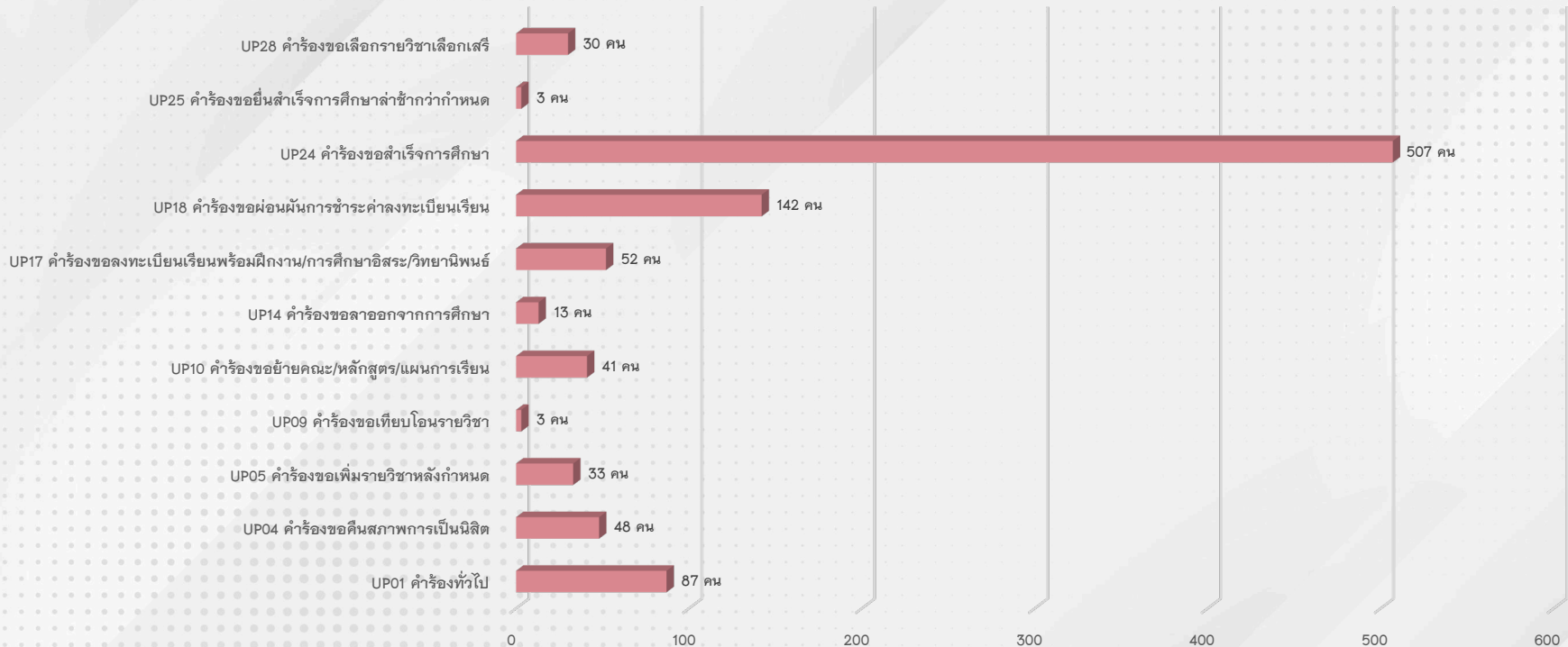


# งานวิชาการ



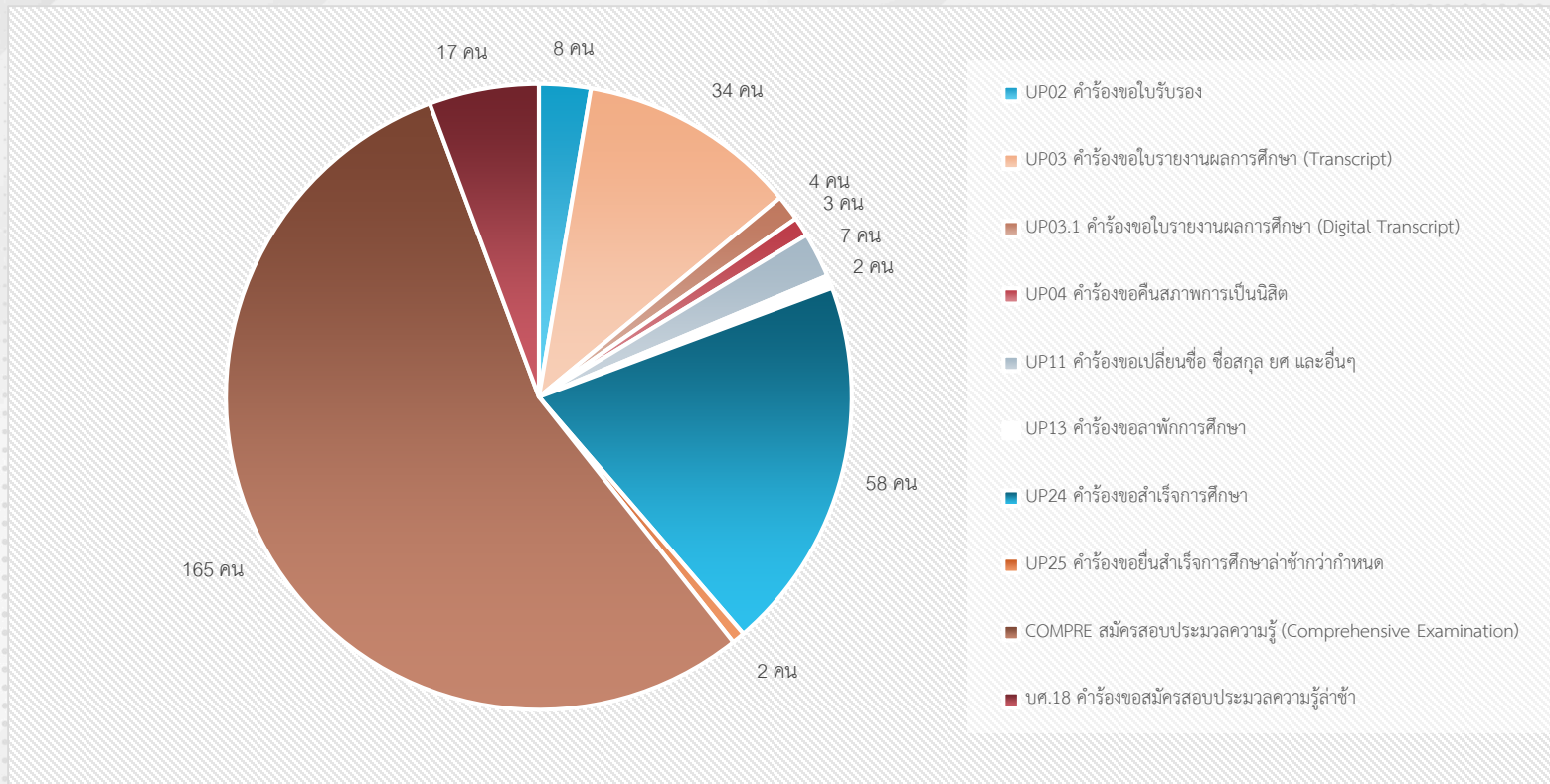
# สถิติการให้บริการด้านคำร้องนิตินระดับปริญญาตรี

รอบ 6 เดือน (ตุลาคม 2564 – มีนาคม 2565)



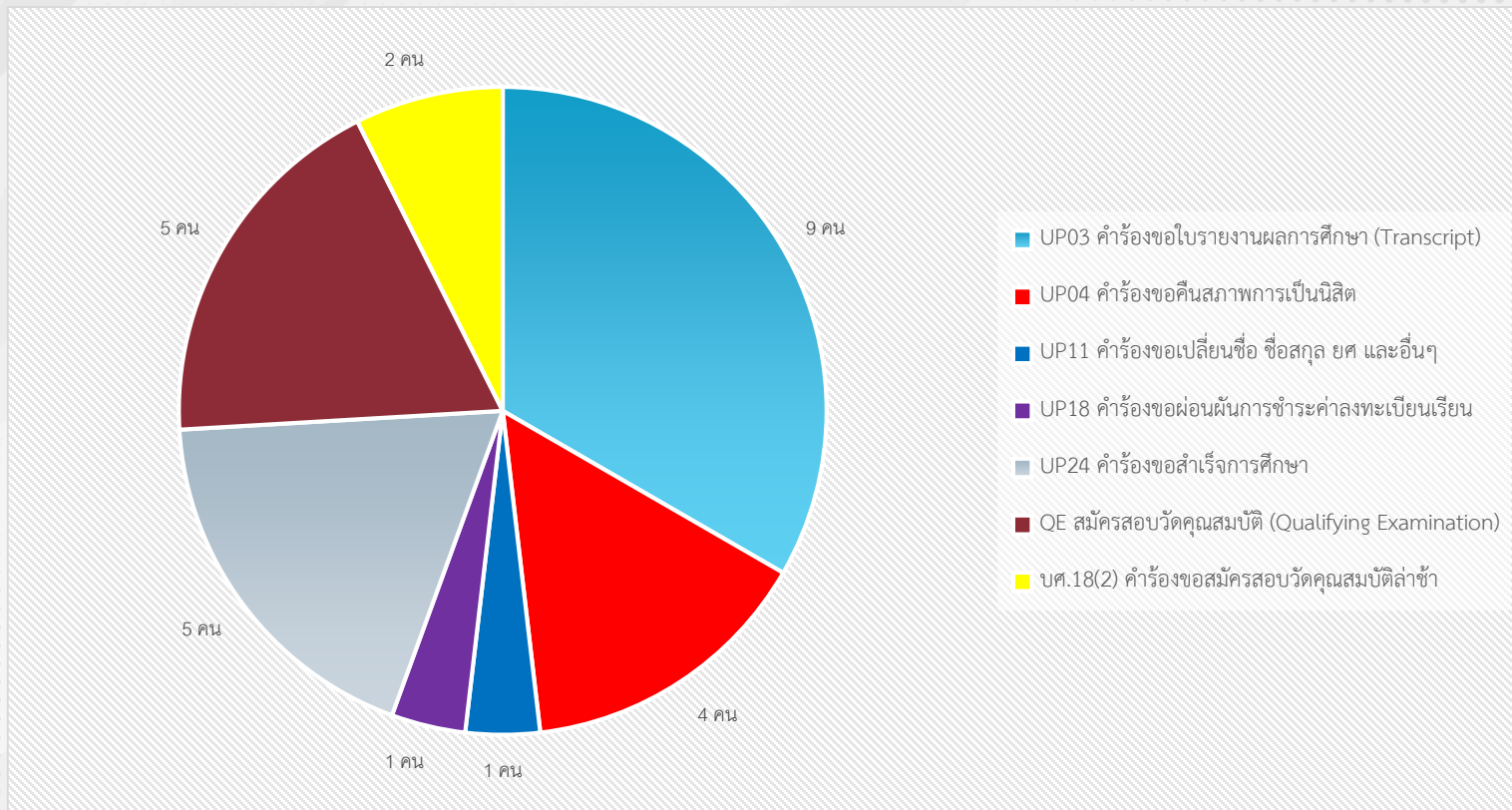
# สถิติการให้บริการด้านคำร้องนิสิตระดับปริญญาโท

รอบ 6 เดือน (ตุลาคม 2564 – มีนาคม 2565)



# สถิติการให้บริการด้านคำร้องนิสิตระดับปริญญาเอก

รอบ 6 เดือน (ตุลาคม 2564 – มีนาคม 2565)



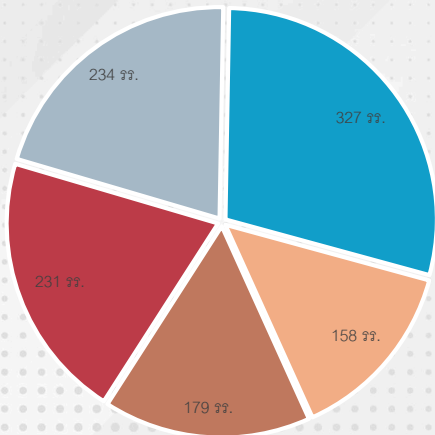
# งานฝึกประสบการณ์ วิชาชีพทางการศึกษา



# งานฝึกประสบการณ์วิชาชีพครูระดับปริญญาตรี

สถิติสถานศึกษาที่เข้ารับบริการ (พฤษภาคม 2564 – มีนาคม 2565)

จำนวนสถานศึกษา/หน่วยงานทางการศึกษา



รายวิชา

- 327 การปฏิบัติการสอนในสถานศึกษา 1
- 158 การปฏิบัติการสอนในสถานศึกษา 2
- 179 การปฏิบัติการสอนในสถานศึกษา 3
- 231 การฝึกปฏิบัติการวิชาชีพครู (ทดลองสอน)
- 234 ฝึกประสบการณ์วิชาชีพครู (ระดับปริญญาตรี)

# งานฝึกประสบการณ์วิชาชีพครูระดับปริญญาตรี

สถิตินิสิตเข้ารับบริการ (พฤษภาคม 2564 – มีนาคม 2565)



นิสิตที่เข้ารับบริการด้านฝึกประสบการณ์วิชาชีพครู (5ปี)



นิสิตที่เข้ารับบริการในรายวิชา ทดลองสอน



การปฏิบัติการสอนในสถานศึกษา 3



การปฏิบัติการสอนในสถานศึกษา 2



การปฏิบัติการสอนในสถานศึกษา 1

นิสิต 60



505 คน

นิสิต 61



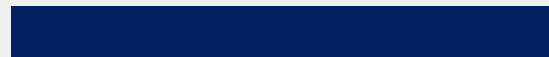
543 คน

นิสิต 62



472 คน

นิสิต 63



462 คน

นิสิต 64



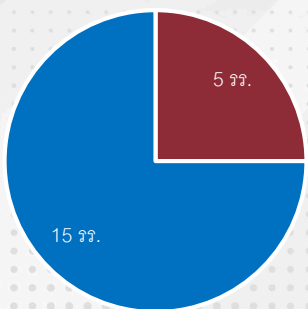
626 คน



# งานฝึกประสบการณ์วิชาชีพครูระดับปริญญาโท

สถิตสถานศึกษา/นิสิตที่เข้ารับบริการ (พฤษภาคม 2564 - มีนาคม 2565)

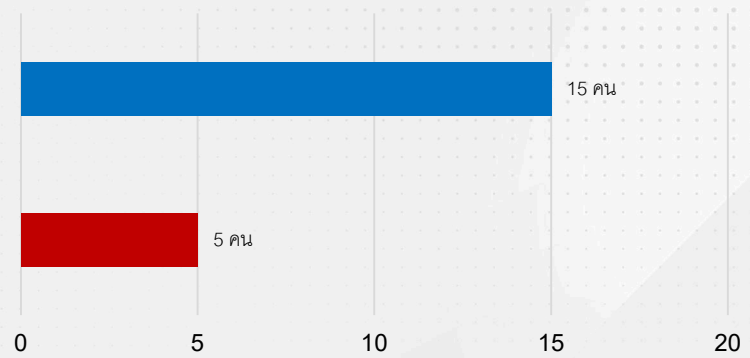
จำนวนสถานศึกษา/หน่วยงานทางการศึกษา



● 15 โรงเรียน  
ฝึกปฏิบัติการวิชาชีพระหว่างเรียน  
(ระดับปริญญาโท)

● 5 โรงเรียน  
ฝึกประสบการณ์วิชาชีพครู  
(ระดับปริญญาโท)

จำนวนนิสิตที่เข้ารับบริการ



● นิสิตฝึกประสบการณ์วิชาชีพครู  
(ระดับปริญญาโท)

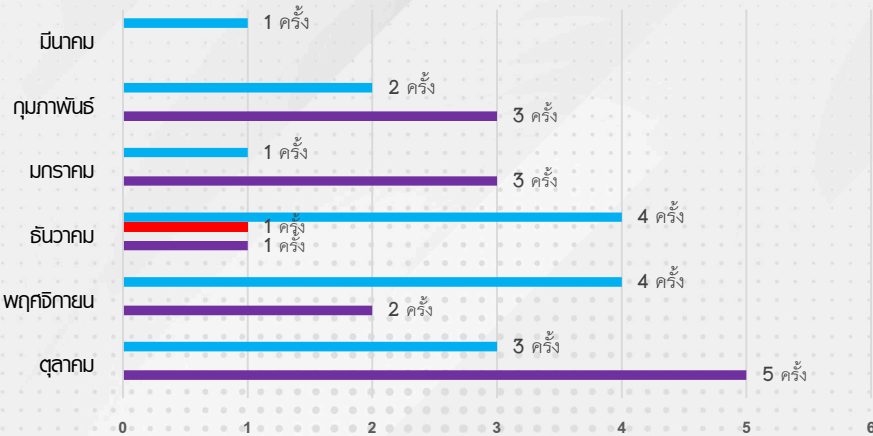
● นิสิตฝึกประสบการณ์วิชาชีพ  
ระหว่างเรียน (ระดับปริญญาโท)

# งานการเงิน



# สถิติการเงิน

## สถิติการยืมเงิน

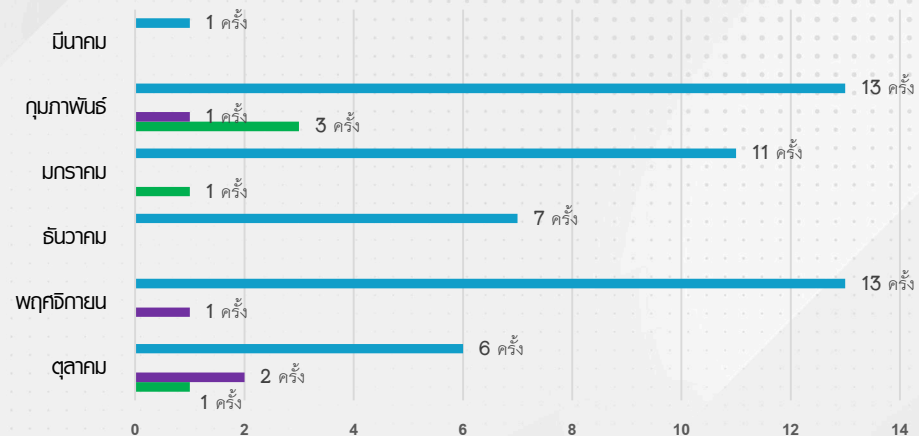


ส่วนกลาง



วิชาการ

## สถิติการเบิกเงินสำรองจ่าย



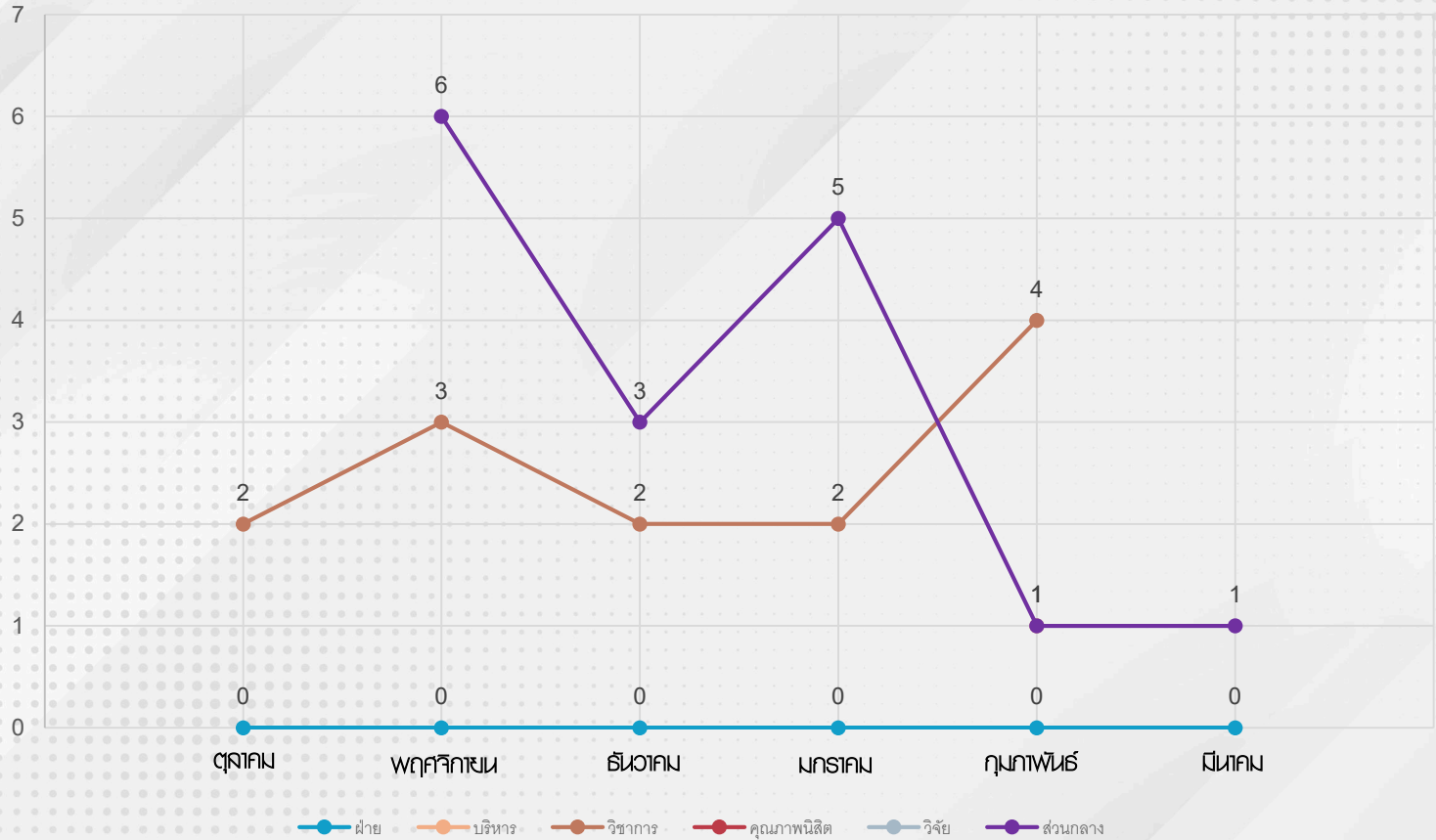
วิจัย



บริหาร

# สถิติการล้างหนี้เงินยืม

ครั้ง



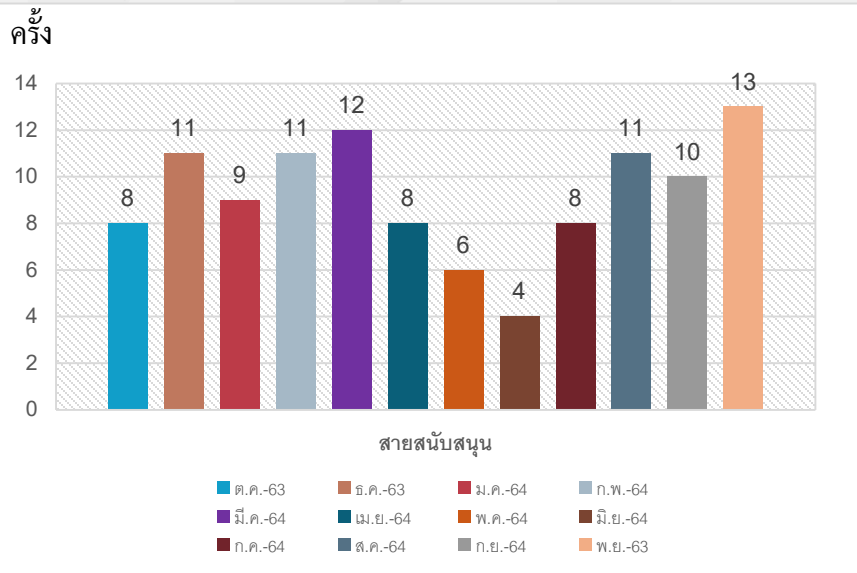
# งานพัสดุ



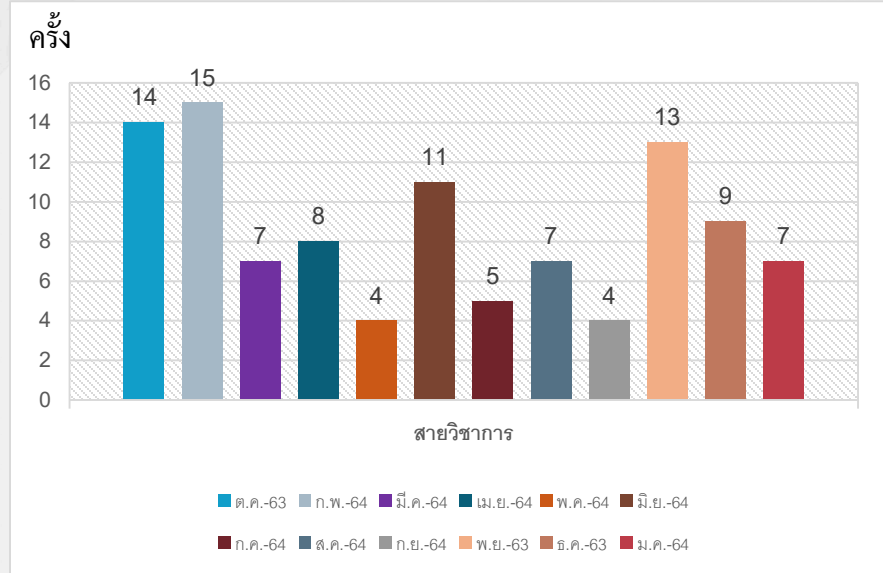
# สถิติการเข้าบริการการเบิกพัสดุของบุคลากรวิทยาลัยการศึกษา

ประจำปี 2564

## สายสนับสนุน



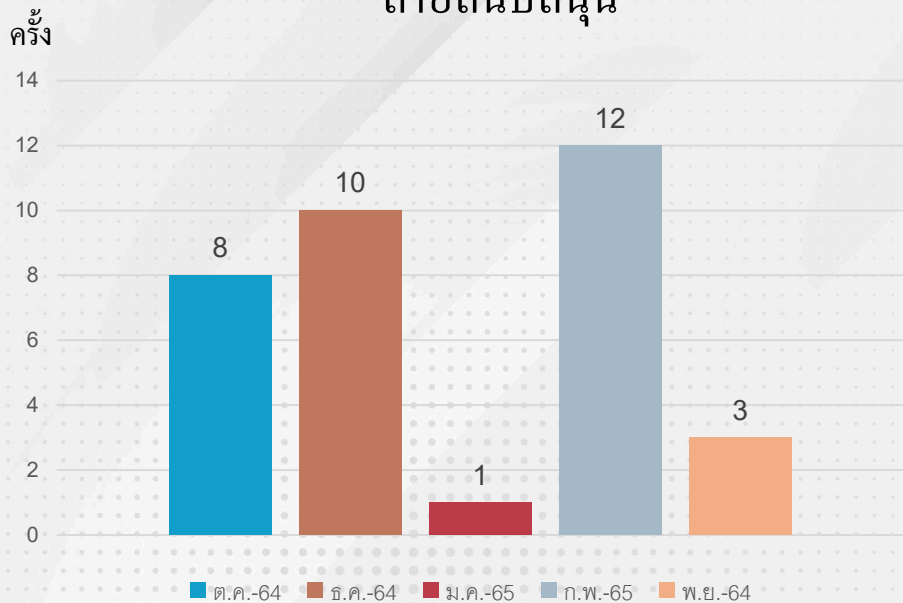
## สายวิชาการ



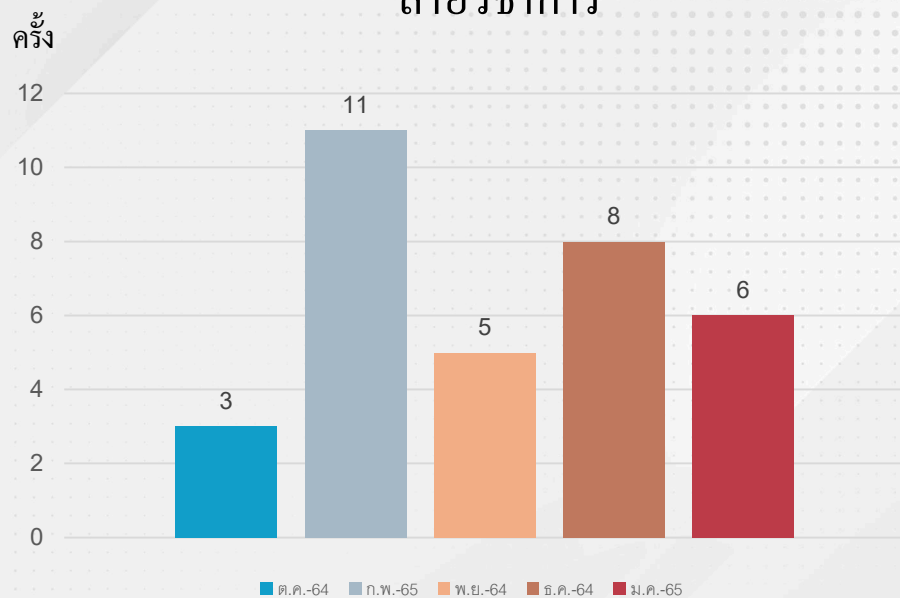
# สถิติการเข้าบริการการเบิกพัสดุของบุคลากรวิทยาลัยการศึกษา

ประจำปี 2565

## สายสนับสนุน



## สายวิชาการ



# คุณภาพনীลิต



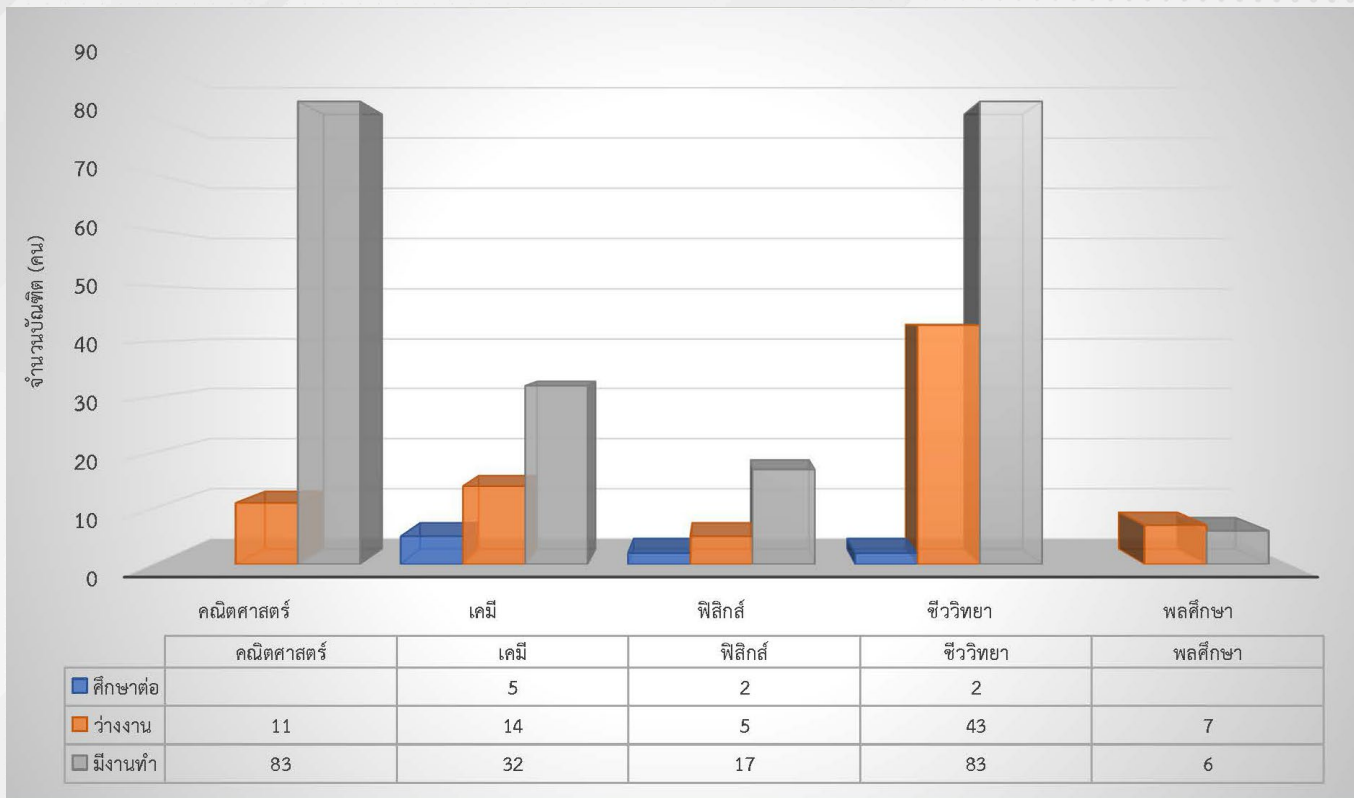


# ภาวะการทำงานของผู้สำเร็จการศึกษาระดับปริญญาตรี

สถานภาพการมีงานทำของผู้สำเร็จการศึกษา ปีการศึกษา 2558



ผู้สำเร็จการศึกษา  
ปีการศึกษา 2558

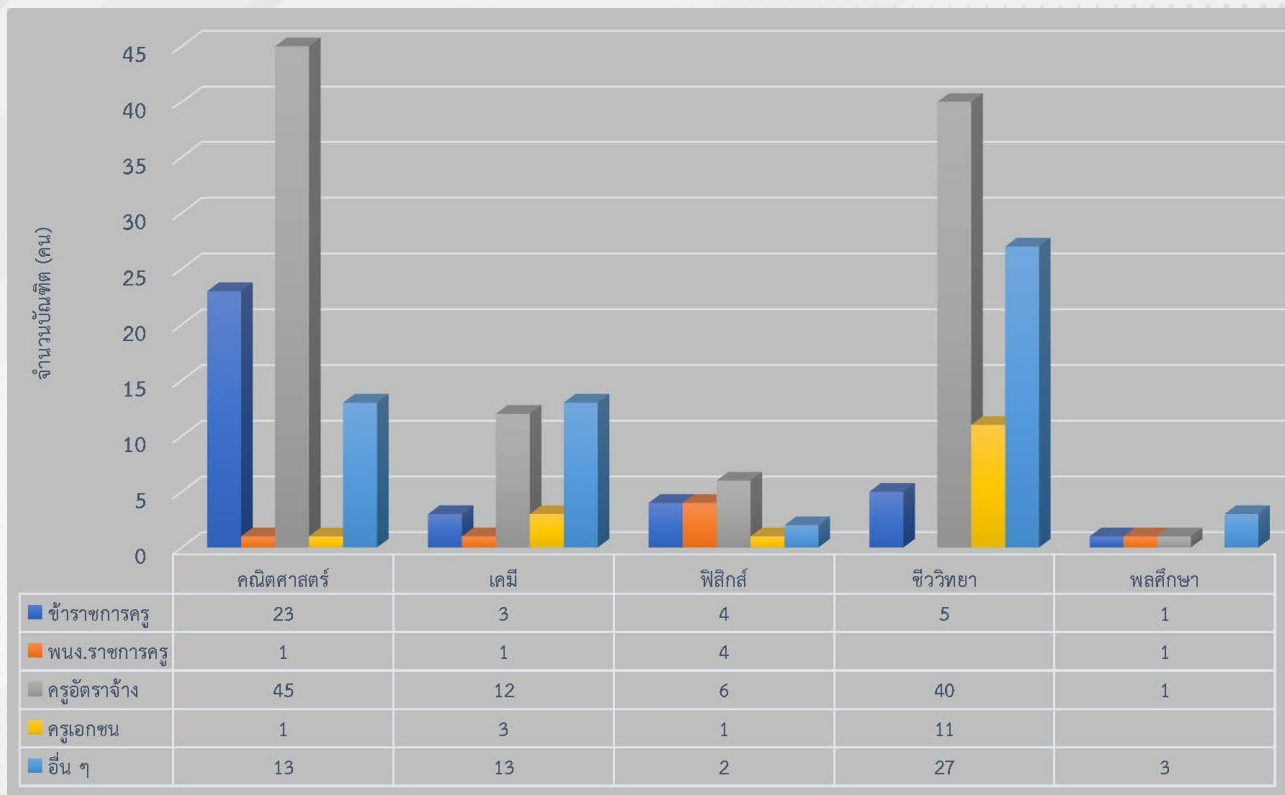


# ภาวะการทำงานของบัณฑิตวิทยาลัยการศึกษา

อาชีพของผู้สำเร็จการศึกษา ปีการศึกษา 2558



ผู้สำเร็จการศึกษา  
ปีการศึกษา 2558

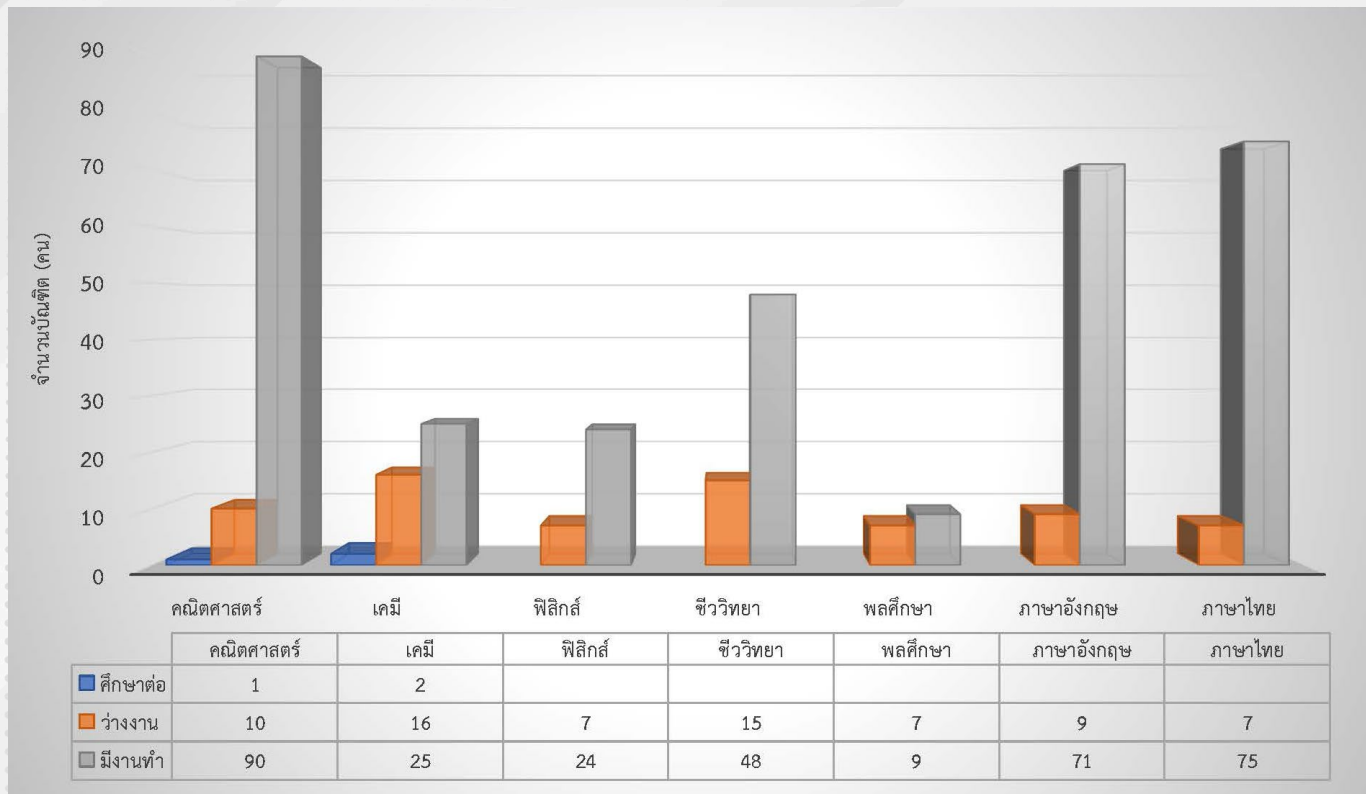


# ภาวะการทำงานของผู้สำเร็จการศึกษาระดับปริญญาตรี

สถานภาพการมีงานทำของผู้สำเร็จการศึกษา ปีการศึกษา 2558



ผู้สำเร็จการศึกษา  
ปีการศึกษา 2558

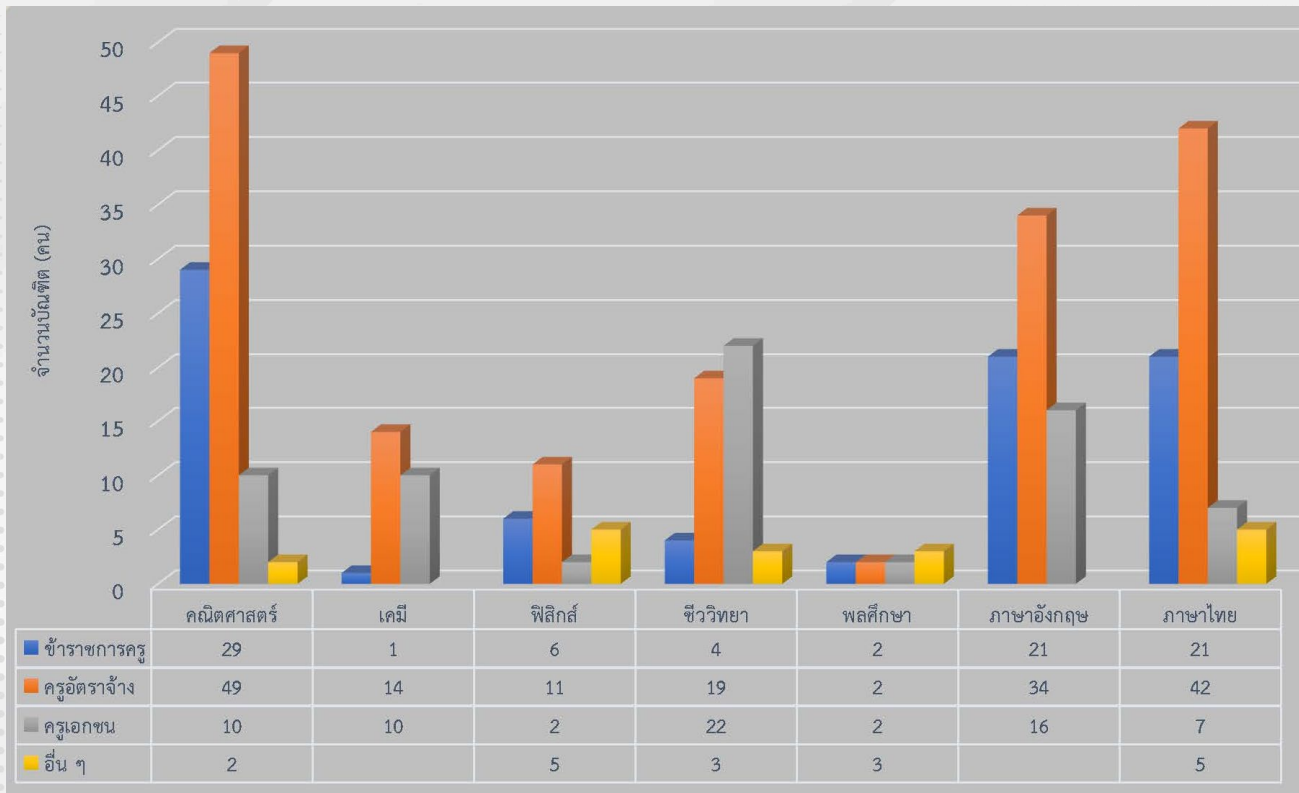


# ภาวะการทำงานของผู้สำเร็จการศึกษาระดับปริญญาตรี

อาชีพของผู้สำเร็จการศึกษา ปีการศึกษา 2559



ผู้สำเร็จการศึกษา  
ปีการศึกษา 2558

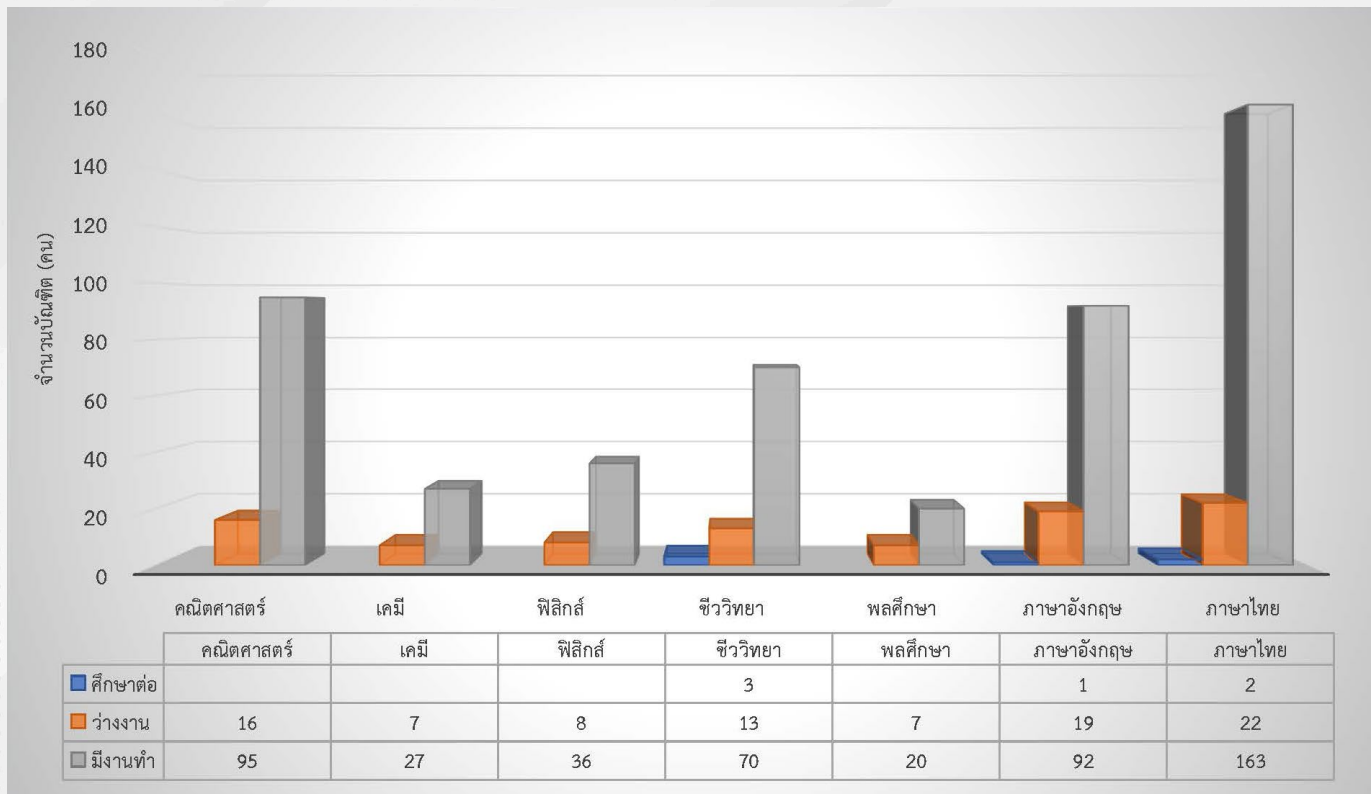


# ภาวะการทำงานของผู้สำเร็จการศึกษาระดับปริญญาตรี

สถานภาพการมีงานทำของผู้สำเร็จการศึกษา ปีการศึกษา 2560



ผู้สำเร็จการศึกษา  
ปีการศึกษา 2560

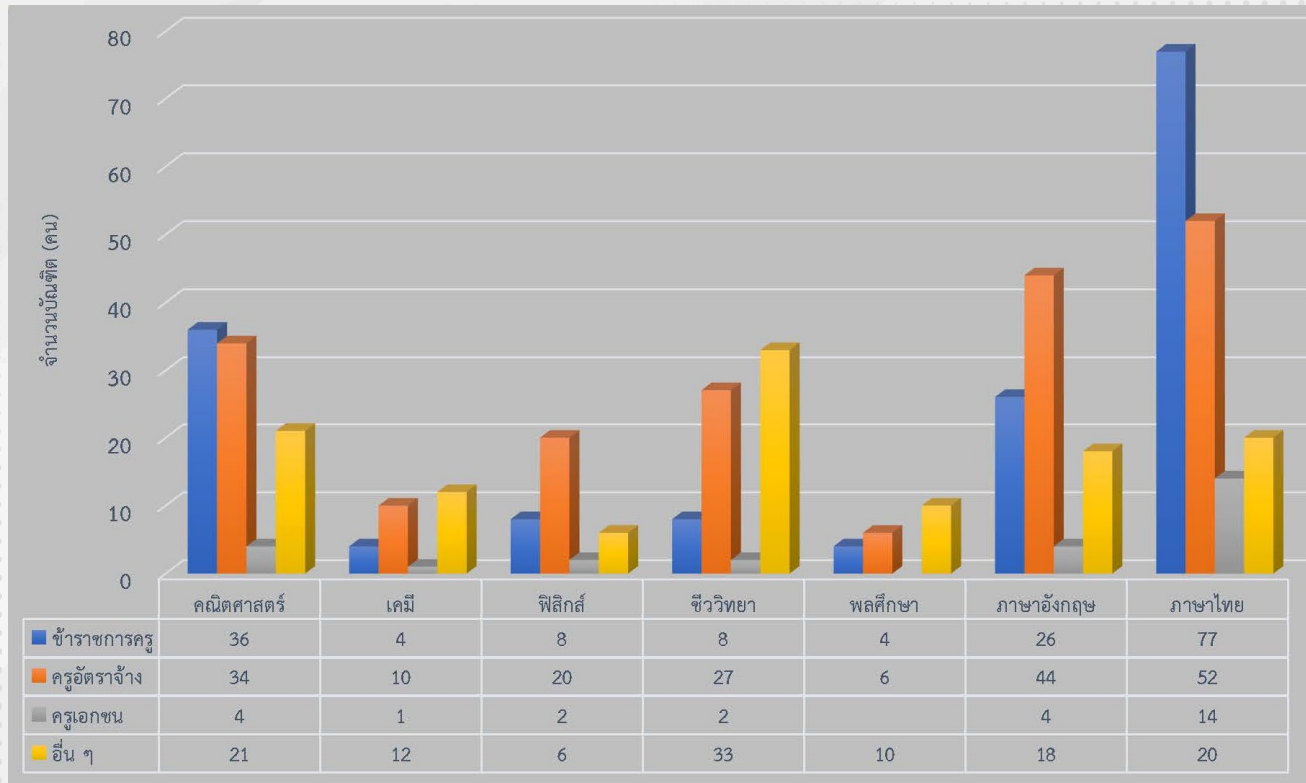


# ภาวะการทำงานของผู้สำเร็จการศึกษาระดับปริญญาตรี

อาชีพของผู้สำเร็จการศึกษา ปีการศึกษา 2560



ผู้สำเร็จการศึกษา  
ปีการศึกษา 2560

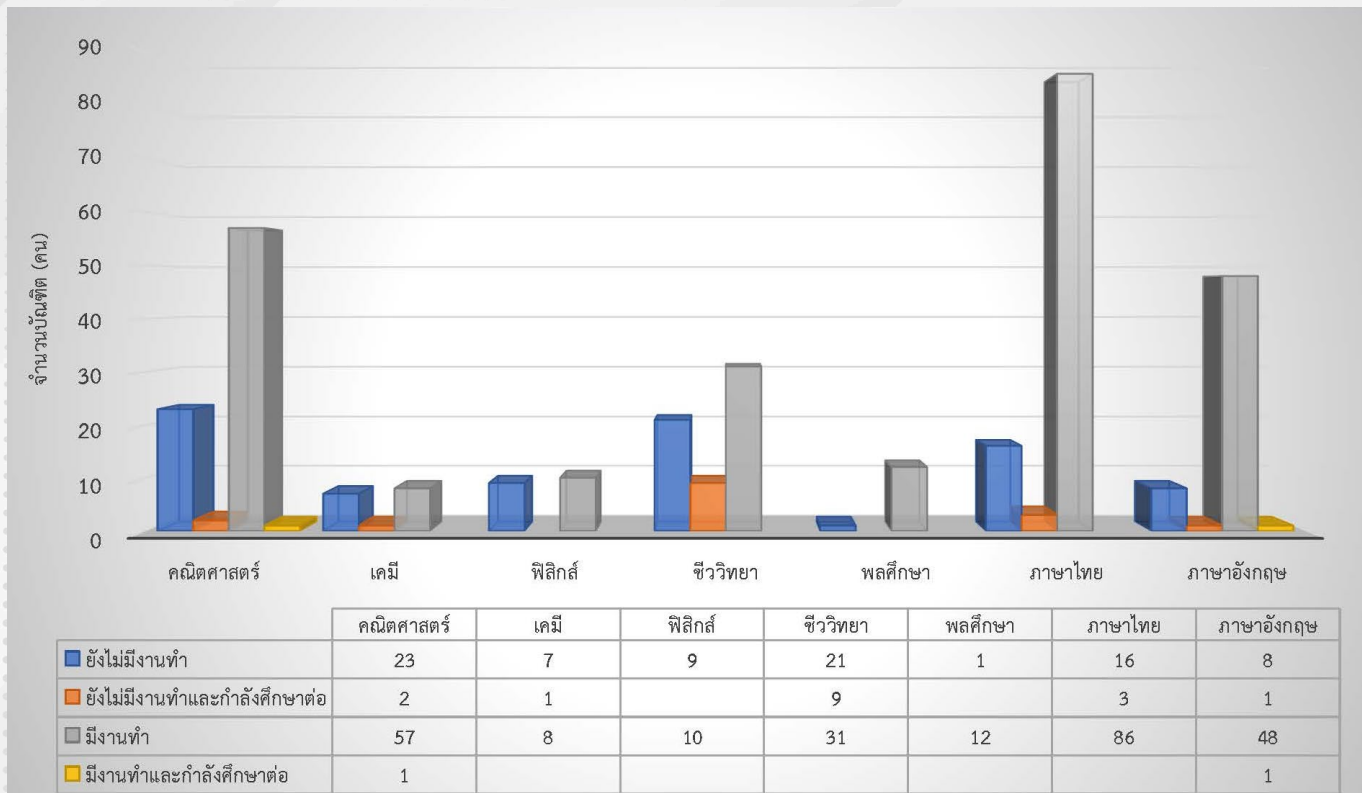


# ภาวะการทำงานของผู้สำเร็จการศึกษาระดับปริญญาตรี

สถานภาพการมีงานทำของผู้สำเร็จการศึกษาระดับปริญญาตรี ปีการศึกษา 2561



ผู้สำเร็จการศึกษา  
ปีการศึกษา 2561

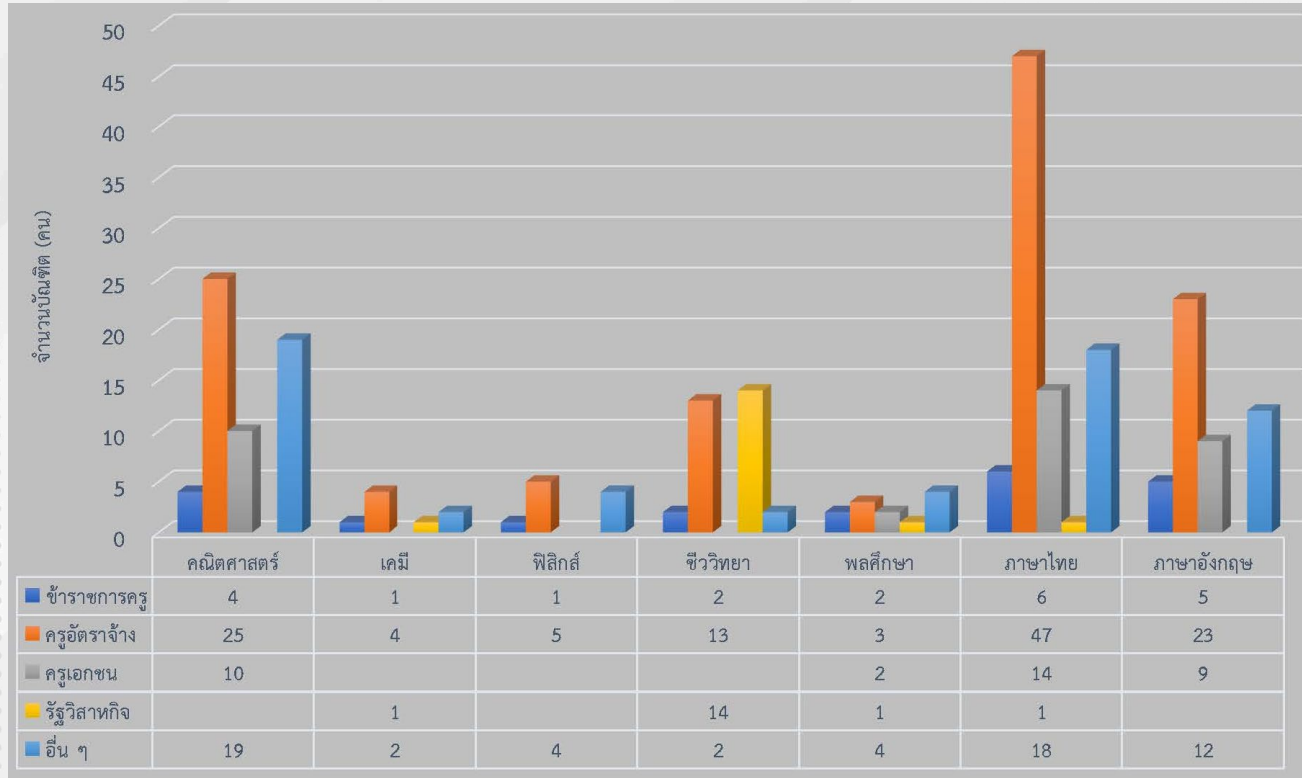


# ภาวะการทำงานของผู้สำเร็จการศึกษาระดับปริญญาตรี

อาชีพของผู้สำเร็จการศึกษา ปีการศึกษา 2561



ผู้สำเร็จการศึกษา  
ปีการศึกษา 2561



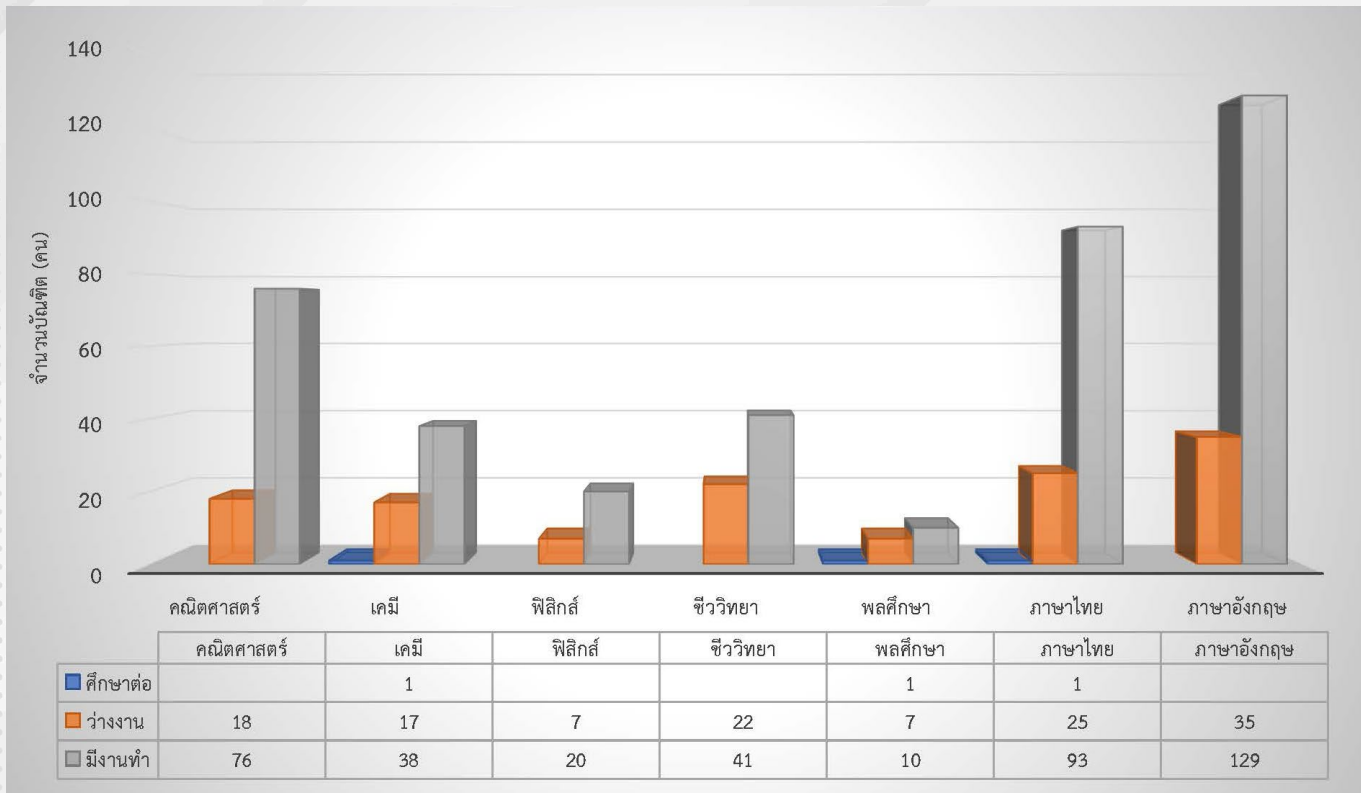


# ภาวะการทำงานของผู้สำเร็จการศึกษาระดับปริญญาตรี

สถานภาพการมีงานทำของผู้สำเร็จการศึกษา ปีการศึกษา 2562



ผู้สำเร็จการศึกษา  
ปีการศึกษา 2562



# ภาวะการทำงานของผู้สำเร็จการศึกษาระดับปริญญาตรี

อาชีพของผู้สำเร็จการศึกษา ปีการศึกษา 2562



ผู้สำเร็จการศึกษา  
ปีการศึกษา 2562

