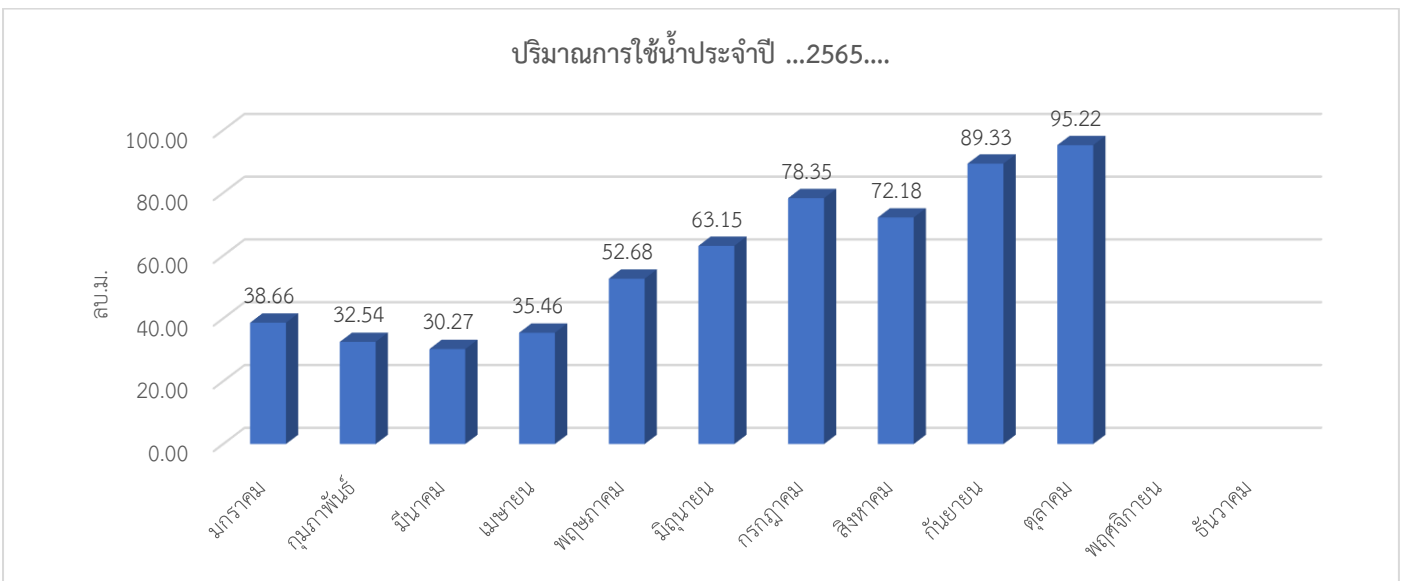


## รายงานการใช้น้ำประจำปี2565

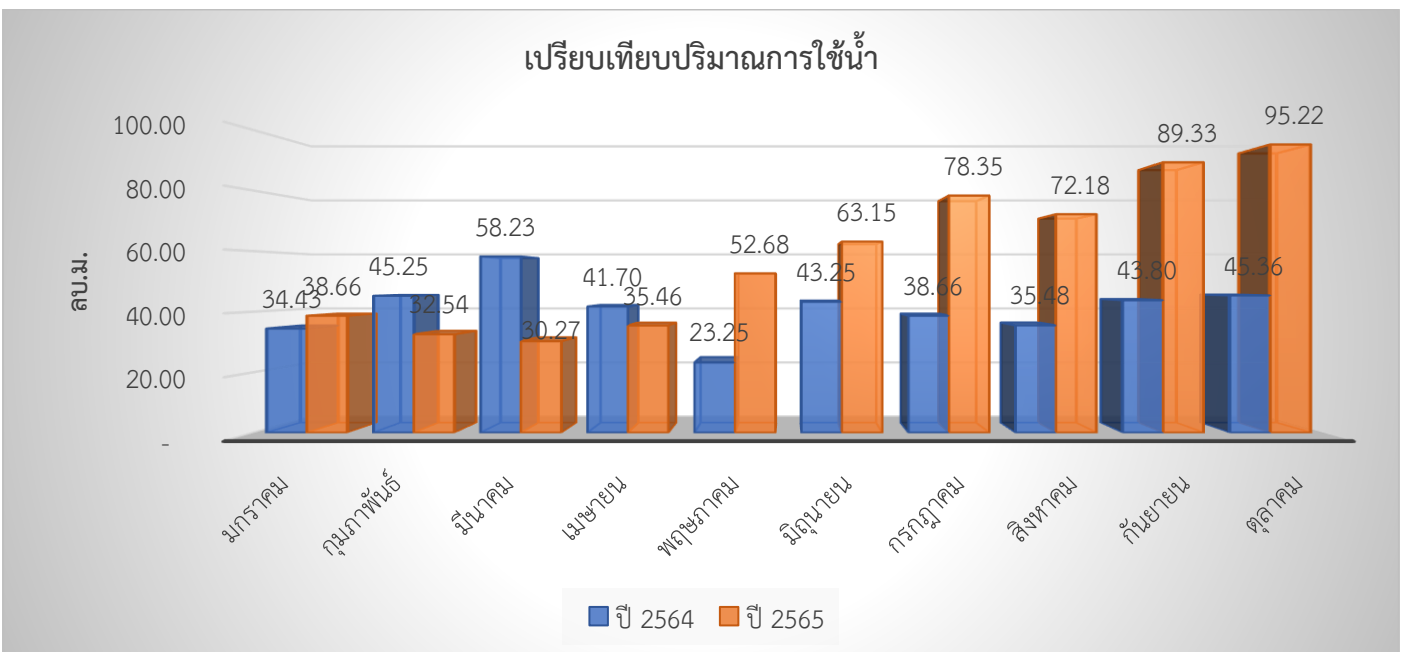
บันทึกประจำเดือน	วันที่ทำการบันทึก	จำนวนพนักงาน	ปริมาณน้ำ/เดือน(ลบ.ม.)	ปริมาณการใช้น้ำต่อจำนวนพนักงาน(ลบ.ม./คน)
มกราคม	30-ม.ค.-65	42	38.66	0.920
กุมภาพันธ์	25-ก.พ.-65	42	32.54	0.775
มีนาคม	31-มี.ค.-65	42	30.27	0.721
เมษายน	29-เม.ย.-65	42	35.46	0.844
พฤษภาคม	30-พ.ค.-65	42	52.68	1.254
มิถุนายน	1-ก.ค.-65	42	63.15	1.504
กรกฎาคม	1-ส.ค.-65	42	78.35	1.865
สิงหาคม	1-ก.ย.-65	42	72.18	1.719
กันยายน	1-ต.ค.-65	42	89.33	2.127
ตุลาคม	1-พ.ย.-65	42	95.22	2.267
พฤศจิกายน				
ธันวาคม				
<b>รวม</b>		-	587.84	14.00
<b>เฉลี่ย</b>		42	58.80	1.40



## รายงานเปรียบเทียบการใช้น้ำ ระหว่างปี 2565 กับ ปี 2564

บันทึก ประจำเดือน	ปริมาณน้ำ/เดือน(ลบ.ม.)		อัตราเปรียบเทียบ ปริมาณการใช้น้ำ/ เดือน(ลบ.ม.)	ปริมาณการใช้น้ำ/ จำนวนพนักงาน (ลบ.ม./คน)		อัตราเปรียบเทียบปริมาณ การใช้น้ำต่อจำนวน พนักงาน(ลบ.ม./คน)
	2564	2565		2564	2565	
มกราคม	34.43	38.66	↑ - 4.23	0.82	0.92	↑ - 0.10
กุมภาพันธ์	45.25	32.54	↓ 12.71	1.08	0.77	↓ 0.30
มีนาคม	58.23	30.27	↓ 27.96	1.39	0.72	↓ 0.67
เมษายน	41.70	35.46	↓ 6.24	0.99	0.84	↓ 0.15
พฤษภาคม	23.25	52.68	↑ - 29.43	0.55	1.25	↑ - 0.70
มิถุนายน	43.25	63.15	↑ - 19.90	1.03	1.50	↑ - 0.47
กรกฎาคม	38.66	78.35	↑ - 39.69	0.92	1.87	↑ - 0.95
สิงหาคม	35.48	72.18	↑ - 36.70	0.84	1.72	↑ - 0.87
กันยายน	43.80	89.33	↑ - 45.53	1.04	2.13	↑ - 1.08
ตุลาคม	45.36	95.22	↑ - 49.86	1.08	2.27	↑ - 1.19
รวม	409.4	587.84	↑ - 178.42	9.75	14.00	↑ - 4.25
เฉลี่ย	40.9	58.8	↑ - 17.8	1.0	1.4	↑ - 0.4

โดยรวมการเปรียบเทียบ 2 ปี คิดเป็นร้อยละ ↑ - 25.93



จากสถิติการใช้น้ำของวิทยาลัยการศึกษา ในปี 2565 เมื่อเทียบกับปี 2564 นั้น มีอัตราการใช้เพิ่มขึ้นร้อยละ 25.93 จากเป้าหมายลดการใช้น้ำที่ตั้งไว้ให้ลดลงร้อยละ 3 เนื่องจาก สถานการณ์การแพร่ระบาดของโรคติดเชื้อไวรัสโคโรนา 2019 (COVID-19) ที่ดีขึ้น มหาวิทยาลัยพะเยาประกาศให้บุคลากรปฏิบัติงาน ณ สำนักงาน และประกาศให้มีการเรียนการสอน ณ มหาวิทยาลัยพะเยา