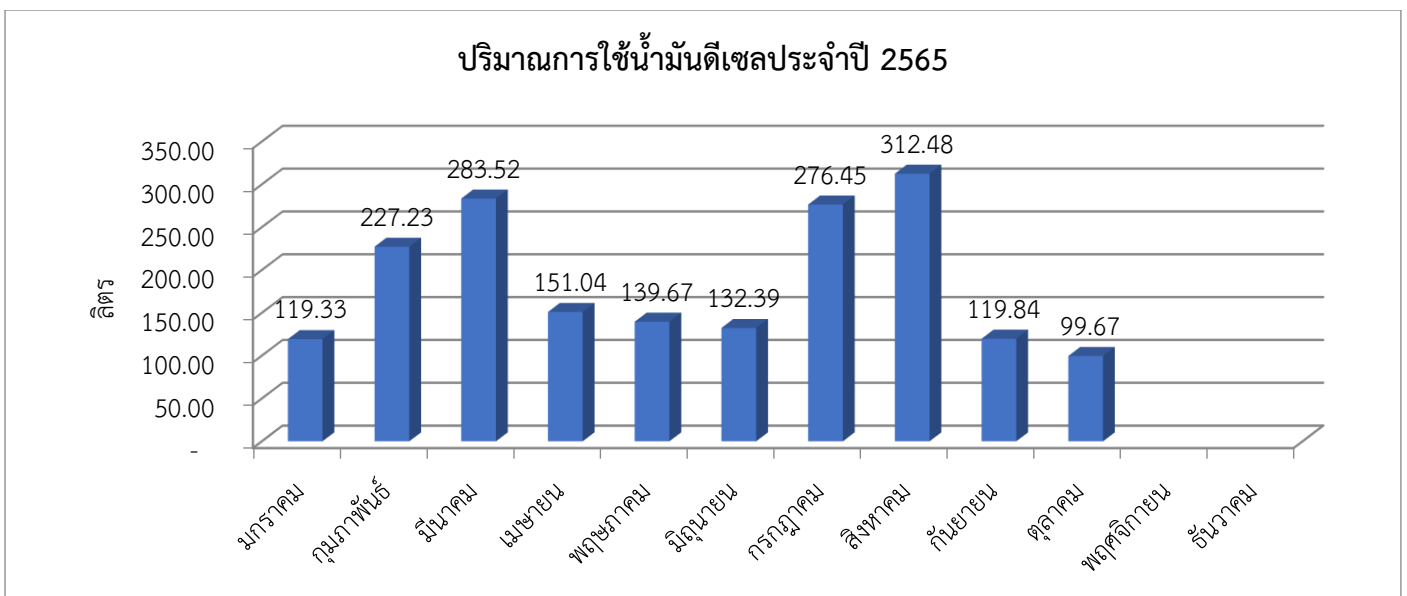


รายงานการใช้น้ำมันเชื้อเพลิง ประจำปี 2565

บันทึกประจำเดือน	วันที่ทำการบันทึก	จำนวนพนักงาน	ปริมาณน้ำมันดีเซล/เดือน (ลิตร)	ค่าใช้จ่าย/เดือน (บาท)	ปริมาณการใช้น้ำมันดีเซลต่อจำนวนพนักงาน (ลิตร/คน)
มกราคม	31 ม.ค. 65	42	119.33	3,660.00	2.841
กุมภาพันธ์	27 ก.พ. 65	42	227.23	8,240.00	5.410
มีนาคม	31 มี.ค. 65	42	283.52	8,710.00	6.750
เมษายน	29 เม.ย. 65	42	151.04	4,640.00	3.596
พฤษภาคม	31 พ.ค. 65	42	139.67	4,570.00	3.325
มิถุนายน	30 มิ.ย. 65	42	132.39	4,640.00	3.152
กรกฎาคม	29 ก.ค. 65	42	276.45	9,873.50	6.582
สิงหาคม	31 ส.ค. 65	42	312.48	11,160.00	7.440
กันยายน	27 ก.ย. 65	42	119.84	4,280.00	2.853
ตุลาคม	28 ต.ค. 65	42	99.67	3,560.00	2.373
พฤศจิกายน					
ธันวาคม					
รวม		-	1861.62	63,333.50	44.32
เฉลี่ย		42.0	186.20		4.43



รายงานเปรียบเทียบการใช้น้ำมันเชื้อเพลิง
ระหว่างปี 2565 กับปี 2564

บันทึกประจำเดือน	ปริมาณน้ำมันดีเซล/เดือน(ลิตร)		อัตราเปรียบเทียบ /เดือน (ลิตร)	ปริมาณการใช้น้ำมันดีเซล ต่อจำนวนพนักงาน (ลิตร/คน)		อัตราเปรียบเทียบ /เดือน (ลิตร)		
	2564	2565		2564	2565			
มกราคม	314.96	119.33	↓	195.63	7.50	2.84	↓	4.66
กุมภาพันธ์	195.64	227.23	↑	-31.59	4.66	5.41	↑	-0.75
มีนาคม	494.49	283.52	↓	210.97	11.77	6.75	↓	5.02
เมษายน	108.78	151.04	↑	-42.26	2.59	3.60	↑	-1.01
พฤษภาคม	171.39	139.67	↓	31.72	4.08	3.33	↓	0.76
มิถุนายน	274.61	132.39	↓	142.22	6.54	3.15	↓	3.39
กรกฎาคม	228.02	276.45	↑	-48.43	5.43	6.58	↑	-1.15
สิงหาคม	225.61	312.48	↑	-86.87	5.37	7.44	↑	-2.07
กันยายน	169.15	119.84	↓	49.31	4.03	2.85	↓	1.17
ตุลาคม	196.29	99.67	↓	96.62	4.67	2.37	↓	2.30
รวม	2013.50	1642.11	↓	517.32	56.64	44.32	↓	12.32
เฉลี่ย	237.89	186.16	↓	51.73	5.66	4.43	↓	1.23
โดยรวมการเปรียบเทียบ 2 ปี คิดเป็น %				↓	18.44			

