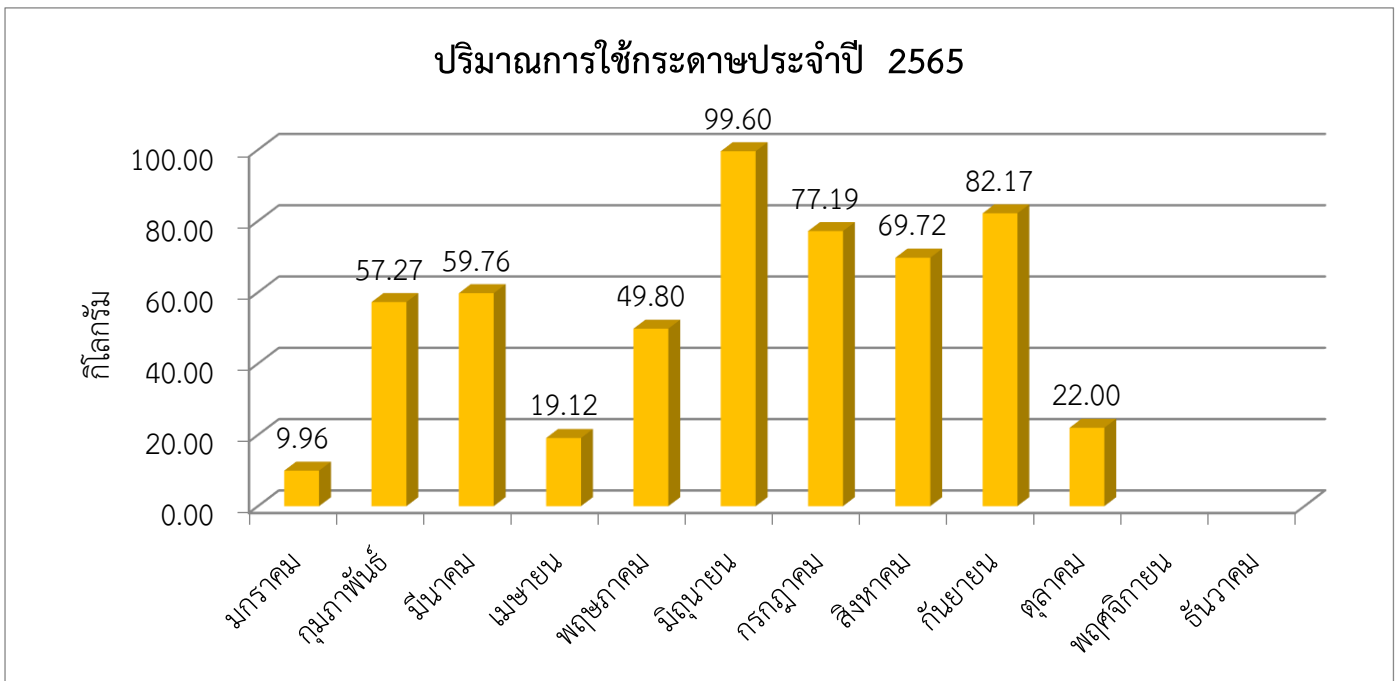


รายงานการใช้กระดาศ ประจำปี 2565

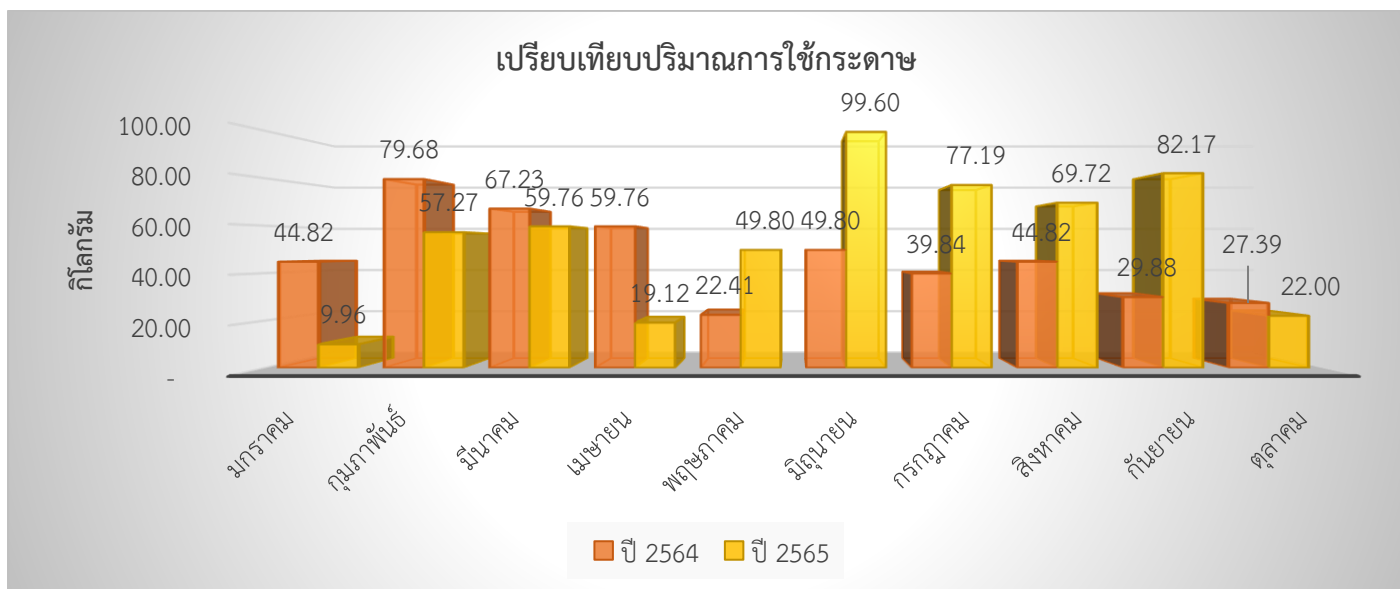
บันทึกประจำเดือน	วันที่ทำการบันทึก	จำนวนพนักงาน	ปริมาณกระดาศ/เดือน(กิโลกรัม)	ปริมาณการใช้กระดาศต่อจำนวนพนักงาน(กิโลกรัม/คน)
มกราคม	31 ม.ค. 65	42	9.96	0.24
กุมภาพันธ์	28 ก.พ. 65	42	57.27	1.36
มีนาคม	31 มี.ค. 65	42	59.76	1.42
เมษายน	29 เม.ย. 65	42	19.12	0.46
พฤษภาคม	31 พ.ค. 65	42	49.80	1.19
มิถุนายน	30 มิ.ย. 65	42	99.60	2.37
กรกฎาคม	27 ก.ค. 65	42	77.19	1.84
สิงหาคม	31 ส.ค. 65	42	69.72	1.66
กันยายน	30 ก.ย. 65	42	82.17	1.96
ตุลาคม	31 ต.ค. 65	42	22.00	0.52
พฤศจิกายน				
ธันวาคม				
รวม		-	546.59	13.01
เฉลี่ย		42.0	54.7	1.30



รายงานเปรียบเทียบการใช้กระดาษ

ระหว่างปี 2565 กับปี 2564

บันทึกประจำเดือน	ปริมาณกระดาษ/เดือน(กิโลกรัม)		อัตราเปรียบเทียบ /เดือน (กิโลกรัม)	ปริมาณการใช้กระดาษต่อจำนวนพนักงาน (กิโลกรัม/คน)		อัตราเปรียบเทียบ /จำนวนพนักงาน (กิโลกรัม)
	2564	2565		2564	2565	
มกราคม	44.82	9.96	↓ 34.86	1.07	0.24	↓ 0.83
กุมภาพันธ์	79.68	57.27	↓ 22.41	1.90	1.36	↓ 0.53
มีนาคม	67.23	59.76	↓ 7.47	1.60	1.42	↓ 0.18
เมษายน	59.76	19.12	↓ 40.64	1.42	0.46	↓ 0.97
พฤษภาคม	22.41	49.80	↑ - 27.39	0.53	1.19	↑ - 0.65
มิถุนายน	49.80	99.60	↑ - 49.80	1.19	2.37	↑ - 1.19
กรกฎาคม	39.84	77.19	↑ - 37.35	0.95	1.84	↑ - 0.89
สิงหาคม	44.82	69.72	↑ - 24.90	1.07	1.66	↑ - 0.59
กันยายน	29.88	82.17	↑ - 52.29	0.71	1.96	↑ - 1.25
ตุลาคม	27.39	22.00	↓ 5.39	0.65	0.52	↓ 0.13
รวม	465.63	546.59	↑ - 80.96	11.09	13.01	↑ - 1.93
เฉลี่ย	43.58	45.55	↑ - 8.10	1.11	1.30	↑ - 0.19
โดยรวมการเปรียบเทียบ 2 ปี คิดเป็นร้อยละ ↑ - 17.39						



จากสถิติการใช้กระดาษของวิทยาลัยการศึกษา ในปี 2565 เมื่อเทียบกับปี 2564 นั้น มีอัตราการใช้เพิ่มขึ้นร้อยละ 17.39 จากเป้าหมายลดการใช้กระดาษที่ตั้งไว้ให้ลดลงร้อยละ 3 เนื่องจาก สถานการณ์การแพร่ระบาดของโรคติดเชื้อไวรัสโคโรนา 2019 (COVID-19) ที่ดีขึ้น และมหาวิทยาลัยพะเยาประกาศให้บุคลากรปฏิบัติงาน ณ สำนักงาน และประกาศให้มีการเรียนการสอน ณ มหาวิทยาลัยพะเยา