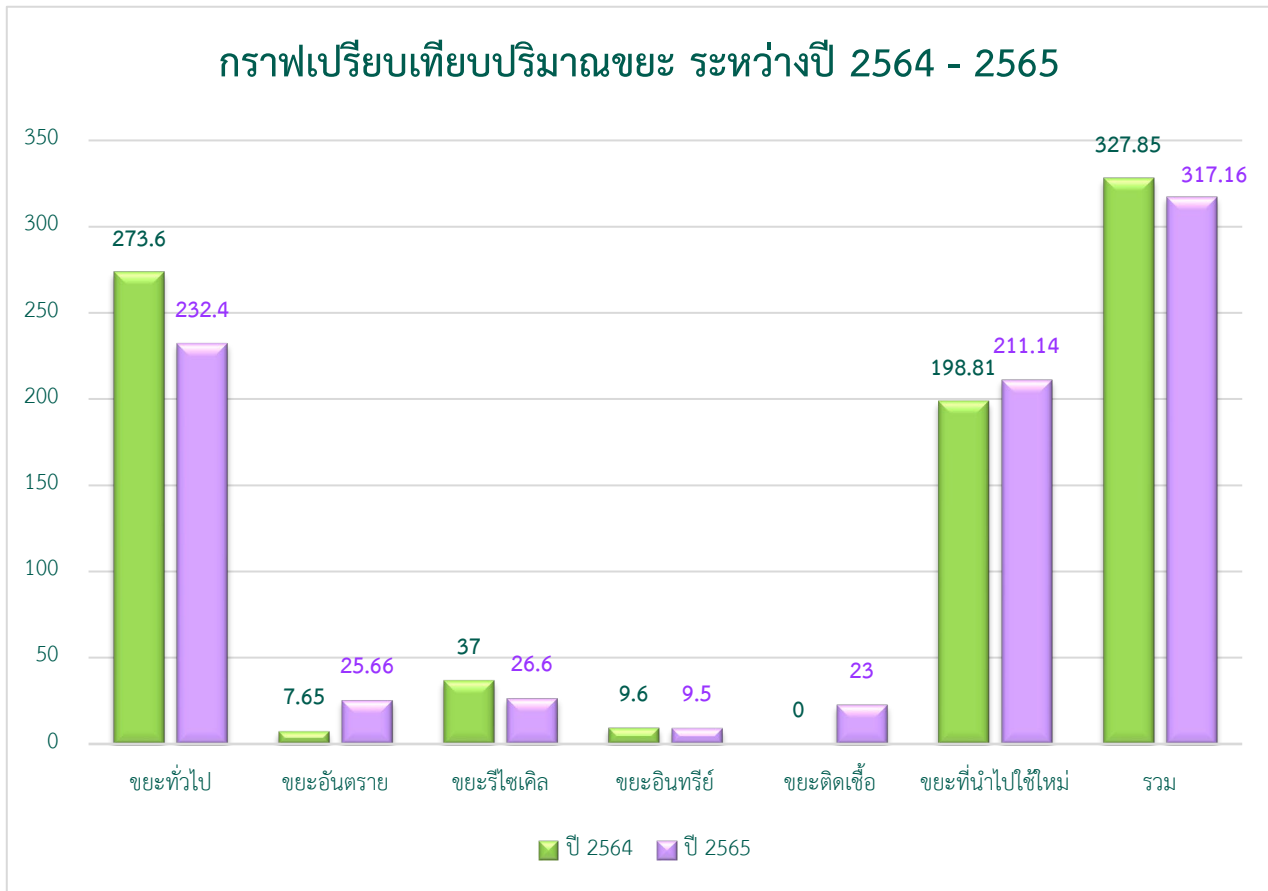


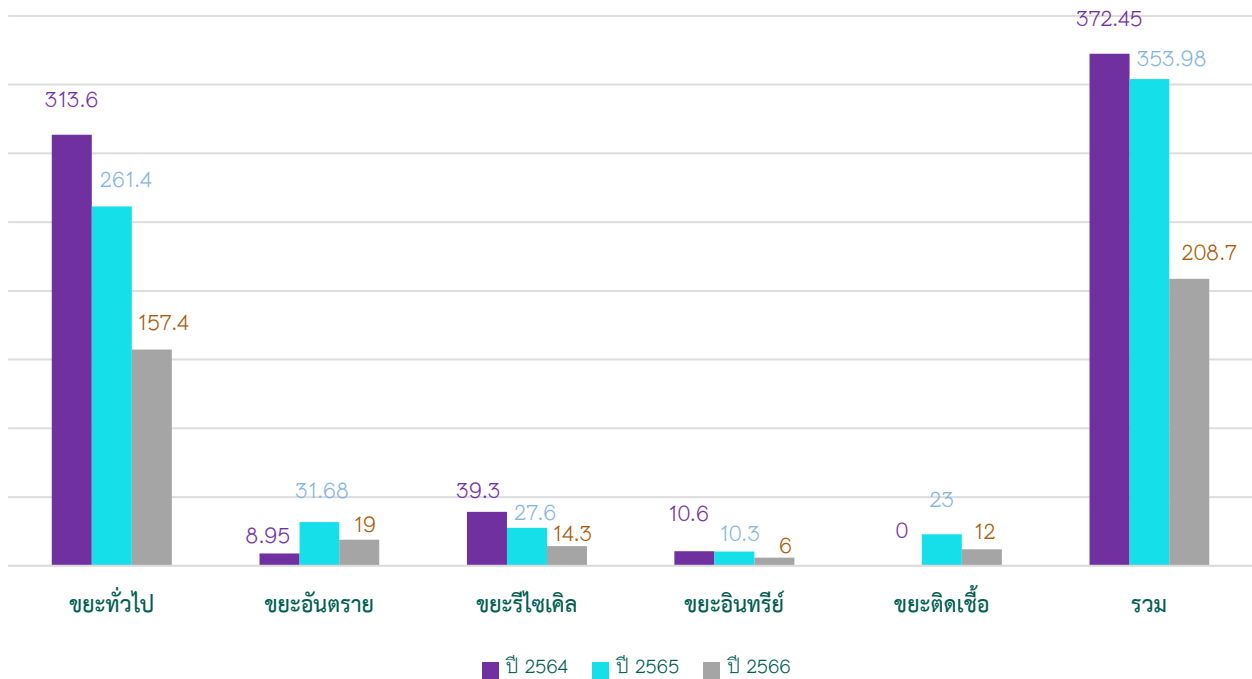
## รายงานเปรียบเทียบปริมาณขยะ



ขยะของวิทยาลัยการศึกษา ในปี 2565 เมื่อเทียบกับปี 2564 มีปริมาณลดลงทั้งสิ้น 1.09 กิโลกรัม

- ขยะทั่วไป (ไม่ฝังกลบ) ลดลง 41.20 กิโลกรัม สามารถลดปริมาณก๊าซเรือนกระจกได้ 95.58 kg CO<sub>2</sub>/kg
- ขยะอันตราย เพิ่มขึ้น 18.01 กิโลกรัม เนื่องจากวิทยาลัยการศึกษามีการปรับเปลี่ยนการดำเนินการ จากเดิมมหาวิทยาลัยเป็นผู้ดำเนินการเปลี่ยนหลอดไฟ แต่ในปี 2565 มีการเปลี่ยนแปลงโดยวิทยาลัยการศึกษารับผิดชอบในการดำเนินการ ทำให้ปริมาณขยะอันตรายเพิ่มขึ้น
- ขยะรีไซเคิล ลดลง 10.4 กิโลกรัม เนื่องจากมีการรณรงค์และมาตรการเกี่ยวกับการลดการใช้พลาสติก
- ขยะอินทรีย์ ลดลง 0.1 กิโลกรัม
- ขยะติดเชื้อ เพิ่มขึ้น 23 กิโลกรัม เนื่องจากในปี 2564 วิทยาลัยการศึกษายังไม่มีถังขยะติดเชื้อ

## กราฟเปรียบเทียบปริมาณขยะทั้งหมด ระหว่างปี 2564 - 2565 - 2566



จากปริมาณขยะของวิทยาลัยการศึกษ เทียบปีระหว่างปี 2564 - 2566 นั้น

- ขยะทั่วไป (ไม่ฝังกลบ)  
ปี 2565 ลดลงจากปี 2564 52.20 กิโลกรัม  
ปี 2566 ลดลงจากปี 2565 104.00 กิโลกรัม
- ขยะอันตราย  
ปี 2565 เพิ่มขึ้นจากปี 2564 22.73 กิโลกรัม  
ปี 2566 ลดลงจากปี 2565 12.68 กิโลกรัม
- ขยะรีไซเคิล  
ปี 2565 ลดลงจากปี 2564 11.70 กิโลกรัม  
ปี 2566 ลดลงจากปี 2565 13.30 กิโลกรัม
- ขยะอินทรีย์  
ปี 2565 ลดลงจากปี 2564 0.30 กิโลกรัม  
ปี 2566 ลดลงจากปี 2565 4.30 กิโลกรัม
- ขยะติดเชื้อ  
ปี 2566 ลดลงจากปี 2565 11 กิโลกรัม

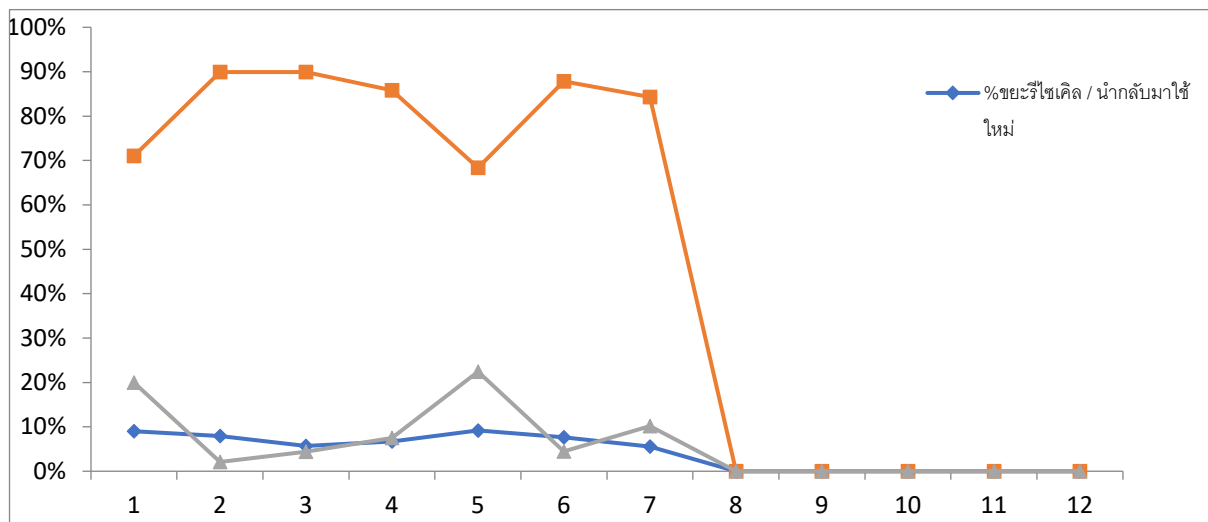
ดังนั้น ปริมาณขยะในปี 2565 ลดลงทั้งสิ้น **18.47** กิโลกรัม และปี 2566 ลดลงทั้งสิ้น **145.28** กิโลกรัม

ตารางรายงานปริมาณขยะ

รายการขยะ	ปริมาณ (ระบุหน่วยเป็น ก.ก. หรือ ลิตร ) ปี 2566											
	ม.ค.	ก.พ.	มี.ค.	เม.ย.	พ.ค.	มิ.ย.	ก.ค.	ส.ค.	ก.ย.	ต.ค.	พ.ย.	ธ.ค.
ขยะทั่วไป (ไม่ฝังกลบ)	22.8	35	33.2	18	18.6	16.1	13.7					
ขยะอันตราย												
หมึกพิมพ์	1.5	0.75	1.5	1.5		0.75	1.5	0	0	0	0	0
หลอดไฟ	4.5	0	0	0	6	0	0	0	0	0	0	0
ถ่านไฟฉาย AA	0.3	0.05	0.10	0.05	0.05	0.00	0.00	0	0	0	0	0
ถ่านไฟฉาย AAA	0.10	0.03	0.03	0.03	0.05	0.08	0.15	0	0	0	0	0
รวมขยะอันตราย	6.4	0.83	1.63	1.58	6.1	0.83	1.65	0	0	0	0	0
ขยะรีไซเคิล / นำกลับมาใช้ใหม่												
กระดาษ	1.9	2.1	0.8	0.5	1.9	0.7	0.4	0	0	0	0	0
กล่องลัง	0	0	0	0	0	0	0	0	0	0	0	0
พลาสติก	0.5	0.4	0.8	0.7	0.3	0.2	0.2	0	0	0	0	0
ใบไม้	0	0	0	0	0	0	0	0	0	0	0	0
ขวดแก้ว	0.5	0.6	0.5	0.2	0.3	0.5	0.3	0	0	0	0	0
รวมขยะรีไซเคิล / นำกลับมาใช้ใหม่	2.9	3.1	2.1	1.4	2.5	1.4	0.9	0	0	0	0	0

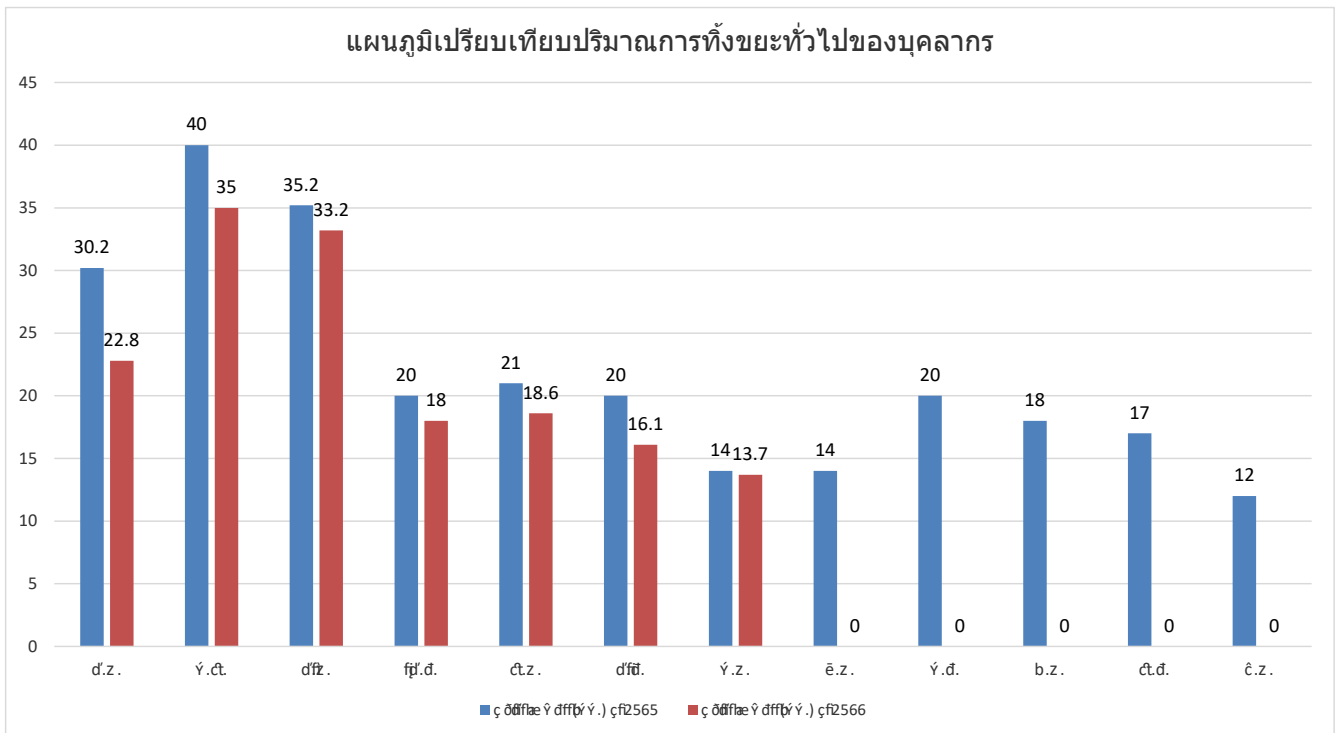
ตารางแสดงร้อยละการนำขยะกลับมาใช้ใหม่

รายการขยะ	ปริมาณ (ระบุหน่วยเป็น ก.ก. หรือ ลิตร )											
	ม.ค.	ก.พ.	มี.ค.	เม.ย.	พ.ค.	มิ.ย.	ก.ค.	ส.ค.	ก.ย.	ต.ค.	พ.ย.	ธ.ค.
ขยะทั่วไป	22.8	35	33.2	18	18.6	16.1	13.7	0	0	0	0	0
ขยะอันตราย	6.4	0.825	1.625	1.575	6.1	0.825	1.65	0	0	0	0	0
ขยะรีไซเคิล / นำกลับมาใช้ใหม่	2.9	3.1	2.1	1.4	2.5	1.4	0.9	0	0	0	0	0
รวมขยะทั้งหมด	32.1	38.925	36.925	20.975	27.2	18.325	16.25	0	0	0	0	0
%ขยะรีไซเคิล / นำกลับมาใช้ใหม่	9%	8%	6%	7%	9%	8%	6%	#DIV/0!	#DIV/0!	#DIV/0!	#DIV/0!	#DIV/0!
%ปริมาณขยะทั่วไป(ฝังกลบ)	71%	90%	90%	86%	68%	88%	84%	#DIV/0!	#DIV/0!	#DIV/0!	#DIV/0!	#DIV/0!
%ปริมาณขยะอันตราย	20%	2%	4%	8%	22%	5%	10%	#DIV/0!	#DIV/0!	#DIV/0!	#DIV/0!	#DIV/0!



## การเปรียบเทียบขยะทั่วไป

เดือน	จำนวนวันทำงาน (วัน)		จำนวนคน		ปริมาณขยะ (กก.)		อัตรา เปรียบเทียบ	ปริมาณขยะ/คน/วัน (กก.)		ปริมาณขยะต่อคน (กก.)	
	ปี 2565	ปี 2566	ปี 2565	ปี 2566	ปี 2565	ปี 2566		ปี 2565	ปี 2566	ปี 2565	ปี 2566
ม.ค.	19	18	42	42	30.2	22.8	7.4	0.04	0.03	0.72	0.54
ก.พ.	20	18	42	43	40	35	5	0.05	0.05	0.95	0.81
มี.ค.	23	23	42	43	35.2	33.2	2	0.04	0.03	0.84	0.77
เม.ย.	17	17	42	43	20	18	2	0.03	0.02	0.48	0.42
พ.ค.	19	20	42	43	21	18.6	2.4	0.03	0.02	0.50	0.43
มิ.ย.	21	21	42	43	20	16.1	3.9	0.02	0.02	0.48	0.37
ก.ค.	16	19	42	43	14	13.7	0.3	0.02	0.02	0.33	0.32
ส.ค.	22	0	42	43	14	0	14	0.02	#DIV/0!	0.33	0.00
ก.ย.	22	0	42	43	20	0	20	0.02	#DIV/0!	0.48	0.00
ต.ค.	20	0	42	43	18	0	18	0.02	#DIV/0!	0.43	0.00
พ.ย.	21	0	42	43	17	0	17	0.02	#DIV/0!	0.40	0.00
ธ.ค.	19	0	42	43	12	0	12	0.02	#DIV/0!	0.29	0.00
รวม	239.00	136.00	420.00	429.00	261.40	157.40	104.00	0.28	#DIV/0!	6.22	3.67



จากข้อมูลการทิ้งขยะของวิทยาลัยการศึกษา ในปี 2566 มีปริมาณขยะทั่วไปลดลง 103.00 กิโลกรัม คิดเป็นร้อยละ 65 เมื่อเทียบกับ ปี 2565 และปริมาณขยะต่อคน ลดลง 2.55 กิโลกรัม

ซึ่งมหาวิทยาลัยพะเยามีการจัดการขยะโดยใช้ระบบเทคโนโลยีเชิงกลชีวภาพ (Mechanical Biological Treatment: MBT) โดยการใช้ประโยชน์จากการคัดแยกและแปรรูปขยะเป็นขยะเชื้อเพลิง สามารถจำหน่ายเป็นรายได้ให้กับมหาวิทยาลัย จึงไม่มีกระบวนการฝังกลบ และไม่ทำให้เกิดก๊าซเรือนกระจก อีกทั้งวิทยาลัยการศึกษา ได้ดำเนินการรวบรวมและจัดส่งขยะรีไซเคิลเพื่อเข้าสู่กระบวนการผลิตใหม่ และสามารถนำกลับมาใช้ซ้ำในระบบได้ เป็นการช่วยลดการผลิตพลาสติกใหม่

จึงสรุปได้ว่าวิทยาลัยการศึกษาสามารถนำขยะกลับมาใช้ประโยชน์ได้ 100%