

สถิติการให้บริการของวิทยาลัยการศึกษา ประจำปีงบประมาณ 2566
(ระหว่างวันที่ 1 ตุลาคม 2565 – 30 กันยายน 2566)

งานวิชาการ

 คำร้องนิสิต

งานฝึกประสบการณ์วิชาชีพทางการศึกษา

 การออกฝึกประสบการณ์วิชาชีพทางการศึกษา

งานบริหารงานทั่วไป

1. การเบิกค่าเล่าเรียนบุตร/สวัสดิการอื่นๆ
2. การบริการด้านธุรการ
3. การเบิกพัสดุของบุคลากรวิทยาลัยการศึกษา
4. การบริการด้านการเงิน

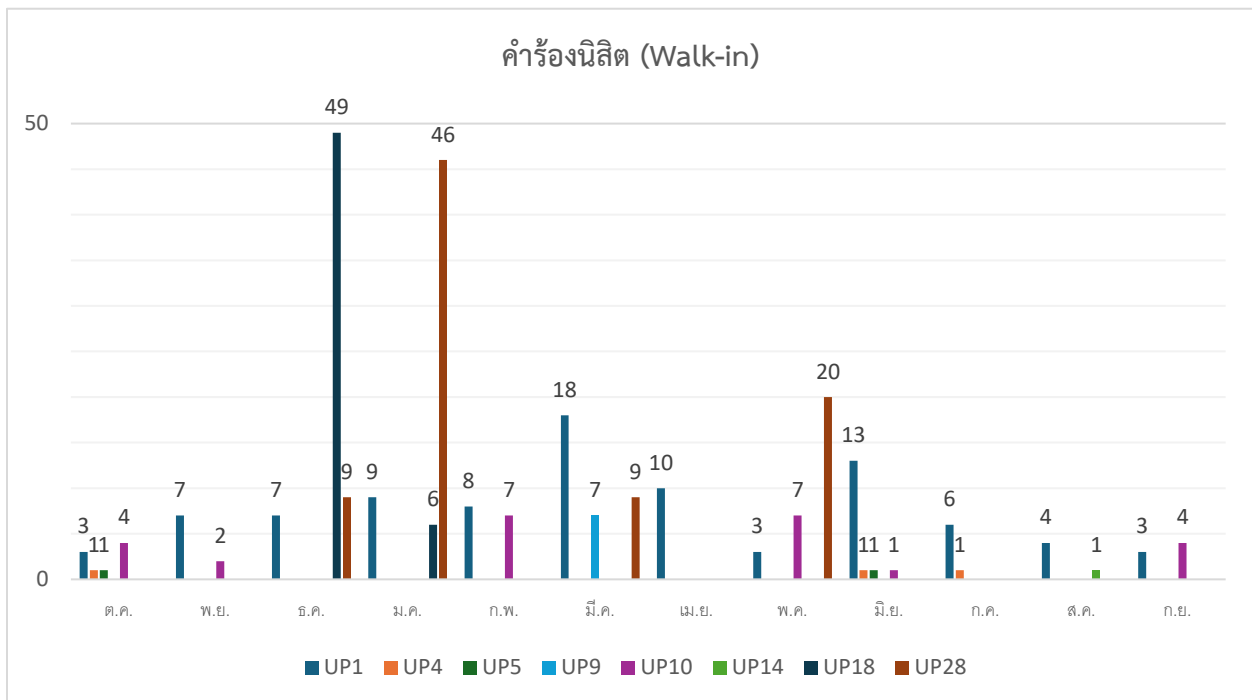
งานแผนงาน

1. การขอสนับสนุนทุนวิจัย
2. การขอเบิกเงินรางวัลเผยแพร่ผลงานวิจัย

สถิติการให้บริการ
เรื่อง คำร้องนิสิต
(ระหว่างวันที่ 1 ตุลาคม 2565 – 30 กันยายน 2566)

ประเภทการให้บริการ รับบริการด้วยตนเอง ณ จุดให้บริการ (Walk-in) จำนวน 8 รายการ ดังตาราง

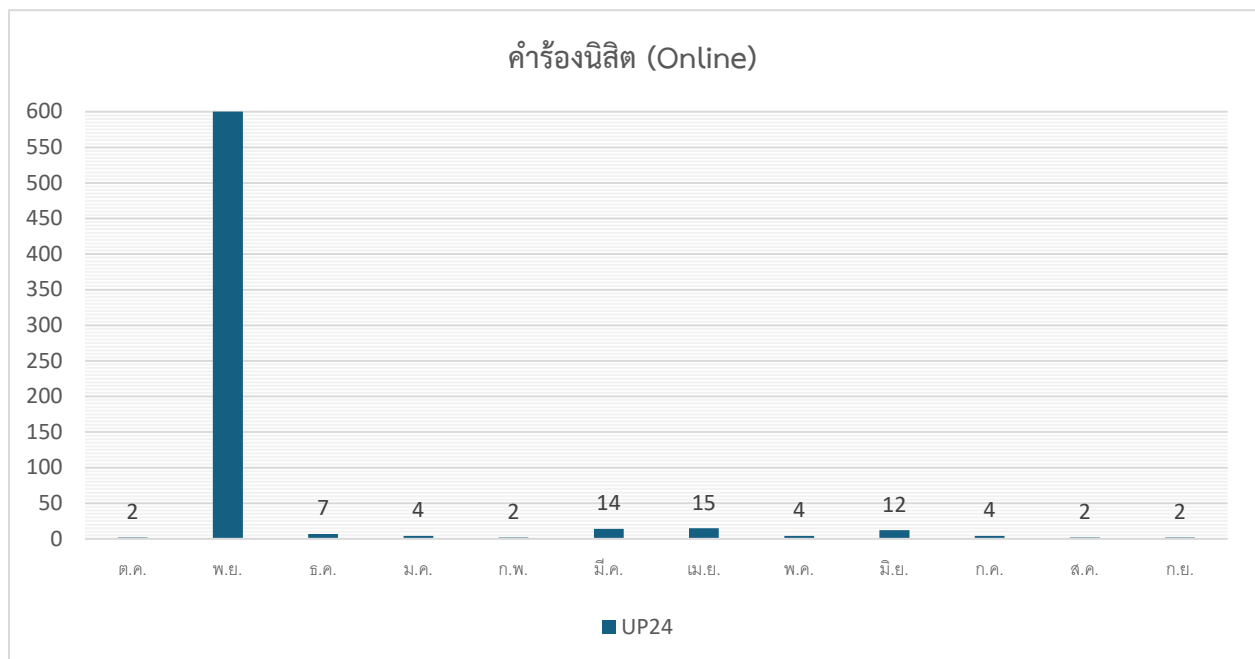
ที่	รายการ	2565						2566					
		ต.ค.	พ.ย.	ธ.ค.	ม.ค.	ก.พ.	มี.ค.	เม.ย.	พ.ค.	มิ.ย.	ก.ค.	ส.ค.	ก.ย.
1	UP1 คำร้องทั่วไป	3	7	7	9	8	18	10	3	13	6	4	3
2	UP4 คำร้องขอคืนสภาพการเป็นนิสิต	1	0	0	0	0	0	0	0	1	1	0	0
3	UP5 คำร้องขอเพิ่มรายวิชาหลังกำหนด	1	0	0	0	0	0	0	0	1	0	0	0
4	UP9 คำร้องขอเทียบโอนรายวิชา	0	0	0	0	0	7	0	0	0	0	0	0
5	UP10 คำร้องขอย้ายคณะ/หลักสูตร/แผนการศึกษา	4	2	0	0	7	0	0	7	1	0	0	4
6	UP14 คำร้องขอลาออกจากการเป็นนิสิต	0	0	0	0	0	0	0	0	0	0	1	0
7	UP18 คำร้องขอผ่อนผันการชำระค่าลงทะเบียน	0	0	49	6	0	0	0	0	0	0	0	0
8	UP28 คำร้องขอเลือกรายวิชาเลือกเสรี	0	0	9	46	0	9	0	20	0	0	0	0



สถิติการให้บริการ
เรื่อง คำร้องนิสิต (ต่อ)
(ระหว่างวันที่ 1 ตุลาคม 2565 – 30 กันยายน 2566)

ประเภทการให้บริการ รับบริการผ่านช่องทาง E-Service

ที่	รายการ	2565						2566					
		ต.ค.	พ.ย.	ธ.ค.	ม.ค.	ก.พ.	มี.ค.	เม.ย.	พ.ค.	มิ.ย.	ก.ค.	ส.ค.	ก.ย.
1	UP24 คำร้องขอสำเร็จการศึกษา (ออนไลน์)	2	605	7	4	2	14	15	4	12	4	2	2



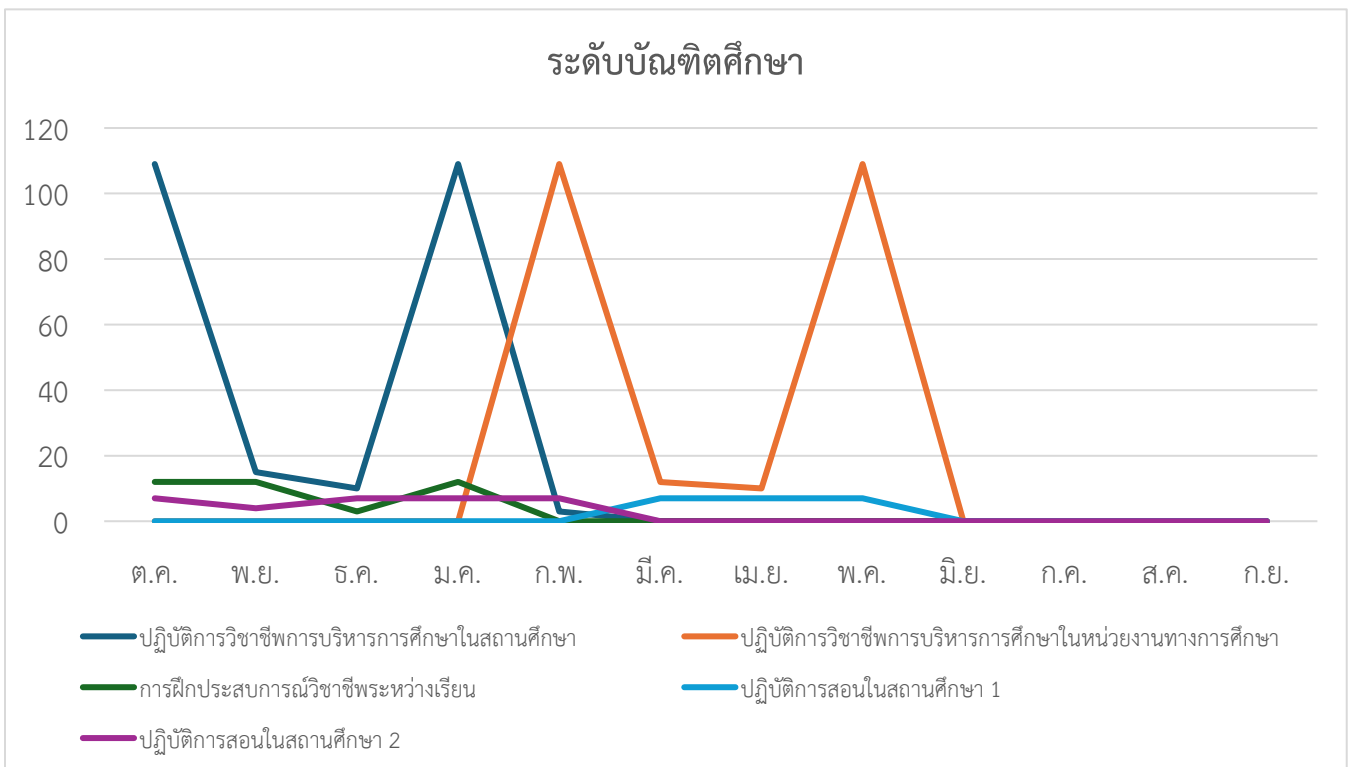
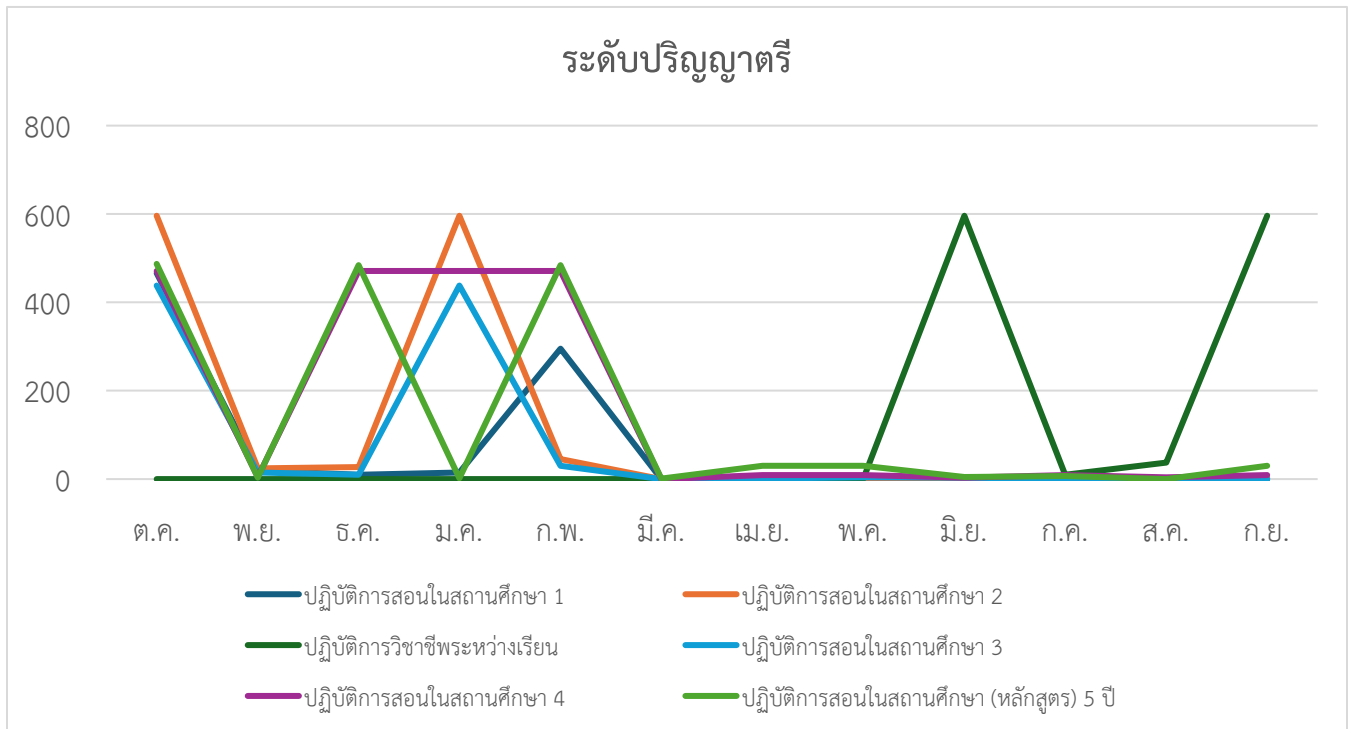
สถิติการให้บริการ
เรื่อง การออกฝึกประสบการณ์วิชาชีพทางการศึกษา
(ระหว่างวันที่ 1 ตุลาคม 2565 – 30 กันยายน 2566)

ประเภทการให้บริการ รับบริการด้วยตนเอง ณ จุดให้บริการ (Walk-in)
 รับบริการผ่านช่องทาง E-Service

ที่	รายการ	2565					2566							
		ต.ค.	พ.ย.	ธ.ค.	ม.ค.	ก.พ.	มี.ค.	เม.ย.	พ.ค.	มิ.ย.	ก.ค.	ส.ค.	ก.ย.	
ระดับปริญญาตรี														
1	ปฏิบัติการสอนในสถานศึกษา 1	466	19	10	15	295	0	0	3	2	0	0	0	
2	ปฏิบัติการสอนในสถานศึกษา 2	596	24	27	596	45	0	2	0	3	1	0	3	
3	ปฏิบัติการวิชาชีพระหว่างเรียน	0	0	0	0	0	0	0	0	596	10	37	596	
4	ปฏิบัติการสอนในสถานศึกษา 3	438	15	10	438	30	0	1	4	3	0	0	0	
5	ปฏิบัติการสอนในสถานศึกษา 4	471	5	471	471	471	0	9	9	3	9	4	9	
6	ปฏิบัติการสอนในสถานศึกษา (หลักสูตร) 5 ปี	487	3	484	2	484	1	30	30	5	7	0	30	
ระดับบัณฑิตศึกษา														
6	ปฏิบัติการวิชาชีพการบริหาร การศึกษาในสถานศึกษา	109	15	10	109	3	0	0	0	0	0	0	0	
7	ปฏิบัติการวิชาชีพการบริหาร ศึกษาในหน่วยงานทางการศึกษา	0	0	0	0	109	12	10	109	0	0	0	0	
8	การฝึกประสบการณ์วิชาชีพระหว่าง เรียน	12	12	3	12	0	0	0	0	0	0	0	0	
9	ปฏิบัติการสอนในสถานศึกษา 1	0	0	0	0	0	7	7	7	0	0	0	0	
10	ปฏิบัติการสอนในสถานศึกษา 2	7	4	7	7	7	0	0	0	0	0	0	0	

สถิติการให้บริการ
เรื่อง การออกฝึกประสบการณ์วิชาชีพทางการศึกษา (ต่อ)
(ระหว่างวันที่ 1 ตุลาคม 2565 – 30 กันยายน 2566)

- ประเภทการให้บริการ รับบริการด้วยตนเอง ณ จุดให้บริการ (Walk-in)
 รับบริการผ่านช่องทาง E-Service



สถิติการให้บริการ
เรื่อง การเบิกค่าเล่าเรียนบุตร/สวัสดิการอื่นๆ
(ระหว่างวันที่ 1 ตุลาคม 2565 – 30 กันยายน 2566)

ประเภทการให้บริการ รับบริการด้วยตนเอง ณ จุดให้บริการ (Walk-in)
 รับบริการผ่านช่องทาง E-Service

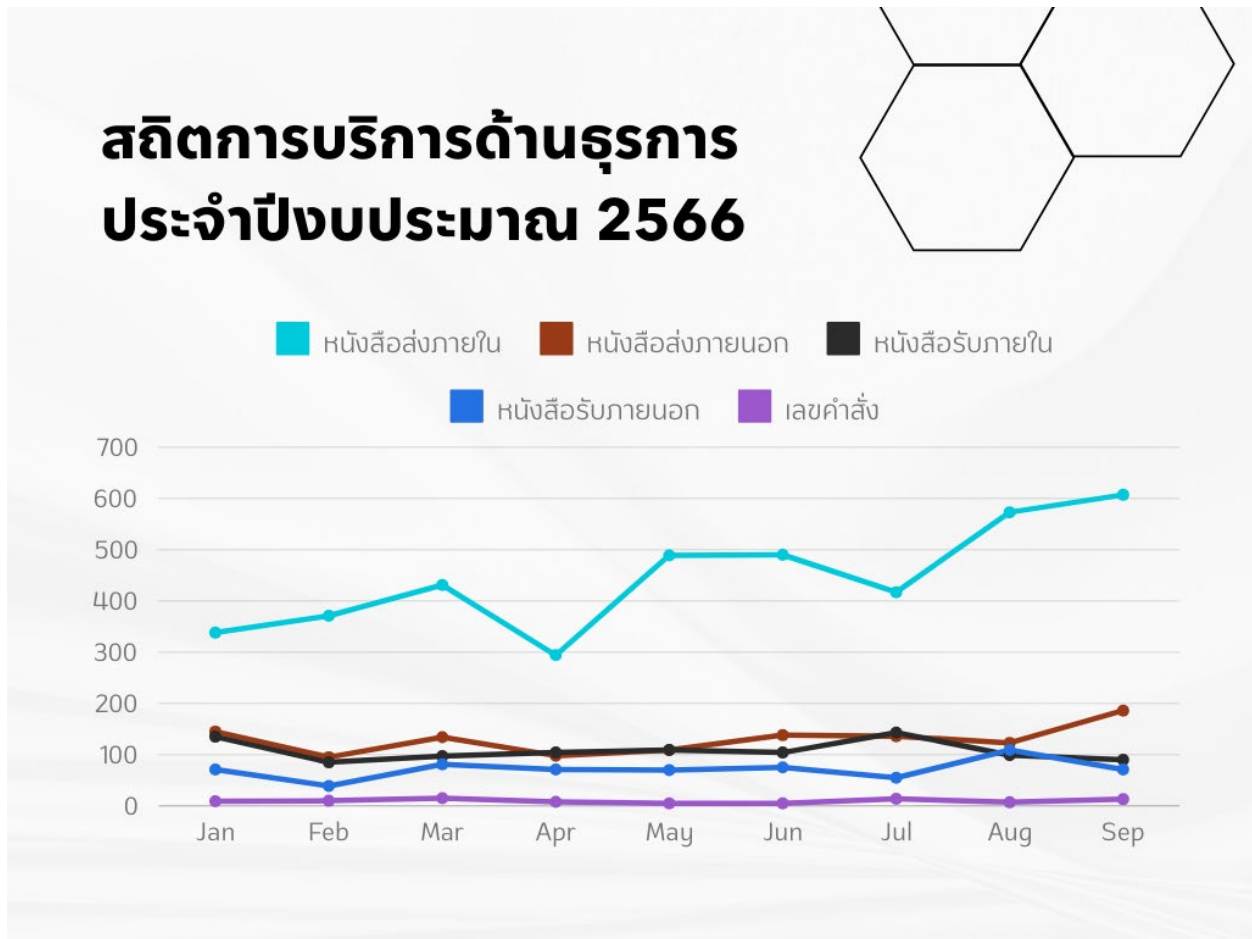
ที่	รายการ	2565			2566								
		ต.ค.	พ.ย.	ธ.ค.	ม.ค.	ก.พ.	มี.ค.	เม.ย.	พ.ค.	มิ.ย.	ก.ค.	ส.ค.	ก.ย.
1	ค่าเล่าเรียนบุตร	0	0	0	0	0	1	0	0	0	1	0	0
2	สวัสดิการอื่น ๆ	0	0	0	0	0	0	0	0	0	0	0	0



สถิติการให้บริการ
เรื่อง การบริการด้านธุรการ
(ระหว่างวันที่ 1 ตุลาคม 2565 – 30 กันยายน 2566)

- ประเภทการให้บริการ รับบริการด้วยตนเอง ณ จุดให้บริการ (Walk-in)
 รับบริการผ่านช่องทาง E-Service

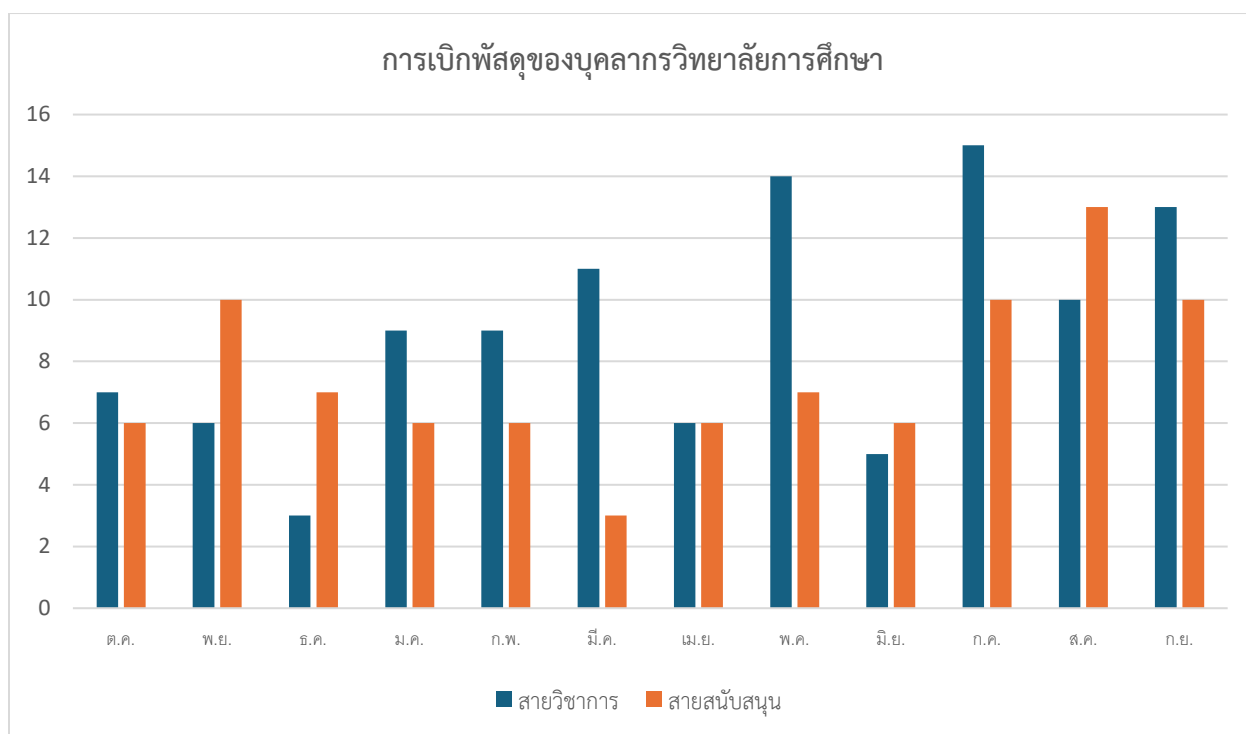
ที่	รายการ	2565			2566								
		ต.ค.	พ.ย.	ธ.ค.	ม.ค.	ก.พ.	มี.ค.	เม.ย.	พ.ค.	มิ.ย.	ก.ค.	ส.ค.	ก.ย.
1	หนังสือส่งภายใน	456	426	306	338	371	431	294	489	490	417	573	607
2	หนังสือส่งภายนอก	127	273	143	145	95	134	98	109	138	136	123	186
3	หนังสือรับภายใน	64	98	83	135	85	97	104	109	104	143	99	90
4	หนังสือรับภายนอก	58	118	26	71	39	81	71	70	75	55	109	71



สถิติการให้บริการ
เรื่อง การเบิกพัสดุของบุคลากรวิทยาลัยการศึกษา
(ระหว่างวันที่ 1 ตุลาคม 2565 – 30 กันยายน 2566)

ประเภทการให้บริการ รับบริการด้วยตนเอง ณ จุดให้บริการ (Walk-in)
 รับบริการผ่านช่องทาง E-Service

ที่	รายการ	2565			2566								
		ต.ค.	พ.ย.	ธ.ค.	ม.ค.	ก.พ.	มี.ค.	เม.ย.	พ.ค.	มิ.ย.	ก.ค.	ส.ค.	ก.ย.
1	สายวิชาการ	6	10	7	6	6	3	6	7	6	10	13	10
2	สายสนับสนุน	7	6	3	9	9	11	6	14	5	15	10	13

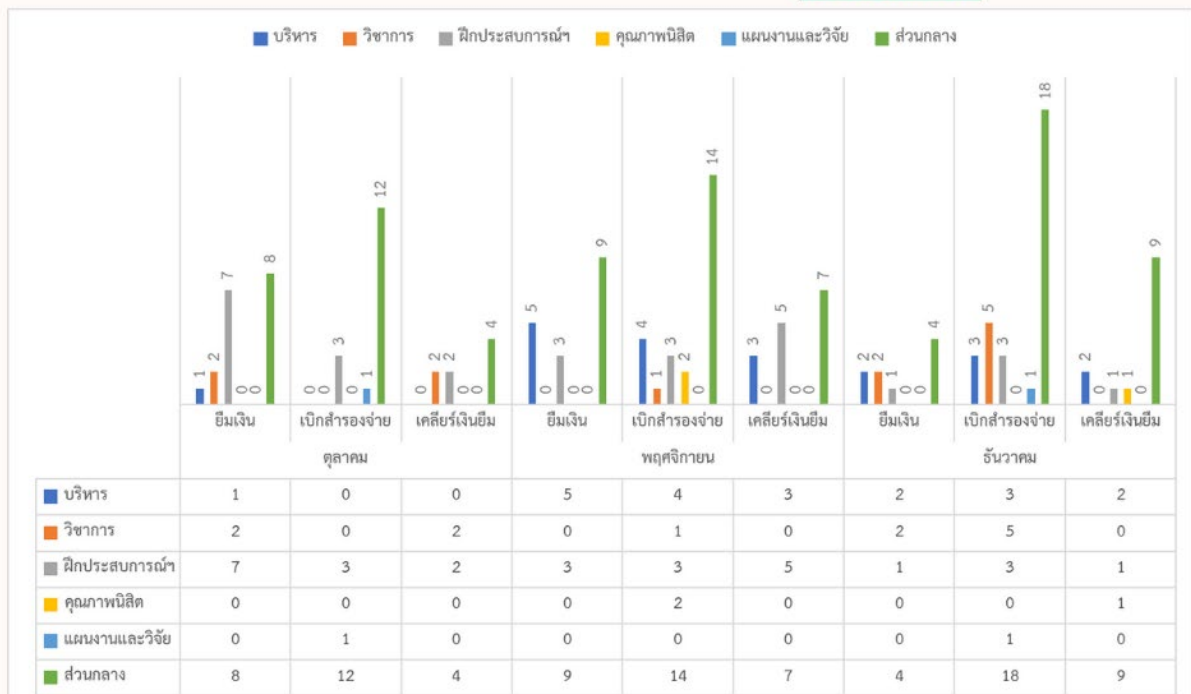


สถิติการให้บริการ
เรื่อง การให้บริการด้านการเงิน
(ระหว่างวันที่ 1 ตุลาคม 2565 – 30 กันยายน 2566)

- ประเภทการให้บริการ รับบริการด้วยตนเอง ณ จุดให้บริการ (Walk-in) รับบริการผ่านช่องทาง E-Service

ที่	รายการ	2565								
		ตุลาคม			พฤศจิกายน			ธันวาคม		
		ยืมเงิน	สำรองฯ	เคลียร์ฯ	ยืมเงิน	สำรองฯ	เคลียร์ฯ	ยืมเงิน	สำรองฯ	เคลียร์ฯ
1	บริหาร	1	0	0	5	4	3	2	3	2
2	วิชาการ	2	0	2	0	1	0	2	5	0
3	ฝึกประสบการณ์ฯ	7	3	2	3	3	5	1	3	1
4	คุณภาพนิสิต	0	0	0	0	2	0	0	0	1
5	แผนงานและวิจัย	0	1	0	0	0	0	0	1	0
6	ส่วนกลาง	8	12	4	9	14	7	4	18	9

สถิติการให้บริการด้านการเงิน ปีงบประมาณ 2566

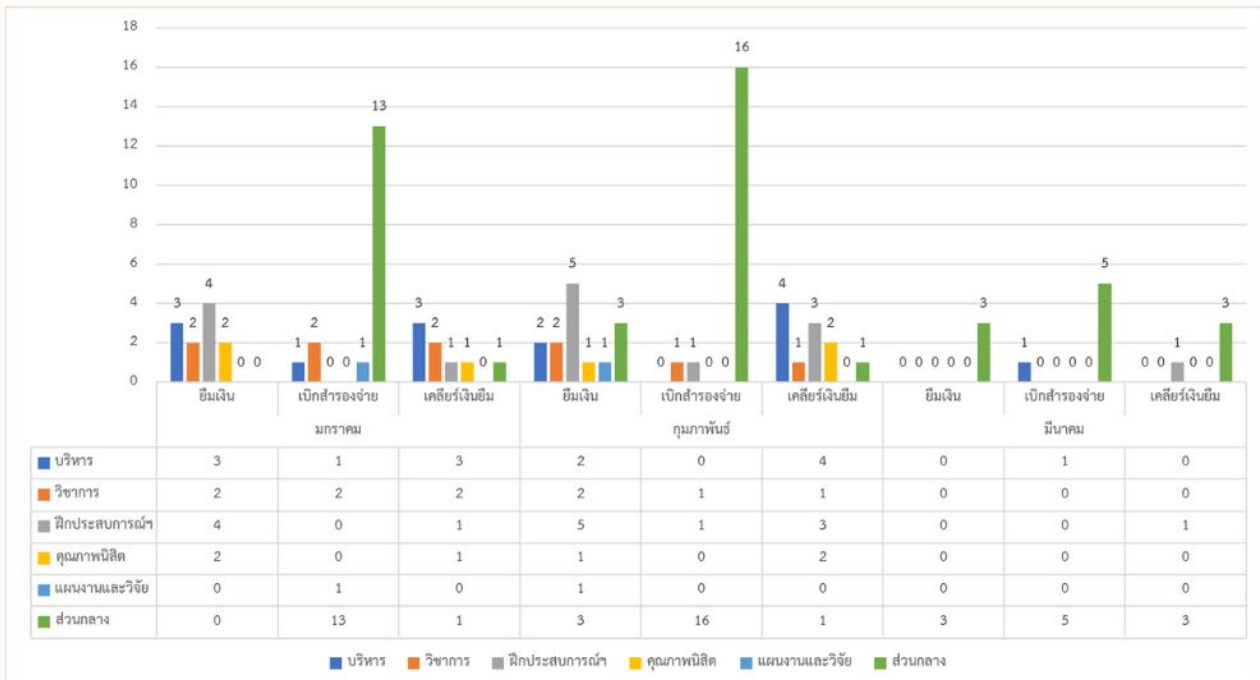


สถิติการให้บริการ
เรื่อง การให้บริการด้านการเงิน (ต่อ)
(ระหว่างวันที่ 1 ตุลาคม 2565 – 30 กันยายน 2566)

- ประเภทการให้บริการ รับบริการด้วยตนเอง ณ จุดให้บริการ (Walk-in)
 รับบริการผ่านช่องทาง E-Service

ที่	รายการ	2566								
		มกราคม			กุมภาพันธ์			มีนาคม		
		ยืมเงิน	สำรองฯ	เคลียร์ฯ	ยืมเงิน	สำรองฯ	เคลียร์ฯ	ยืมเงิน	สำรองฯ	เคลียร์ฯ
1	บริหาร	3	1	3	2	0	4	0	1	0
2	วิชาการ	2	2	2	2	1	1	0	0	0
3	ฝึกประสบการณ์ฯ	4	0	1	5	1	3	0	0	1
4	คุณภาพนิสิต	2	0	1	1	0	2	0	0	0
5	แผนงานและวิจัย	0	1	0	1	0	0	0	0	0
6	ส่วนกลาง	0	13	1	3	13	1	3	5	3

สถิติการให้บริการด้านการเงิน ปีงบประมาณ 2566

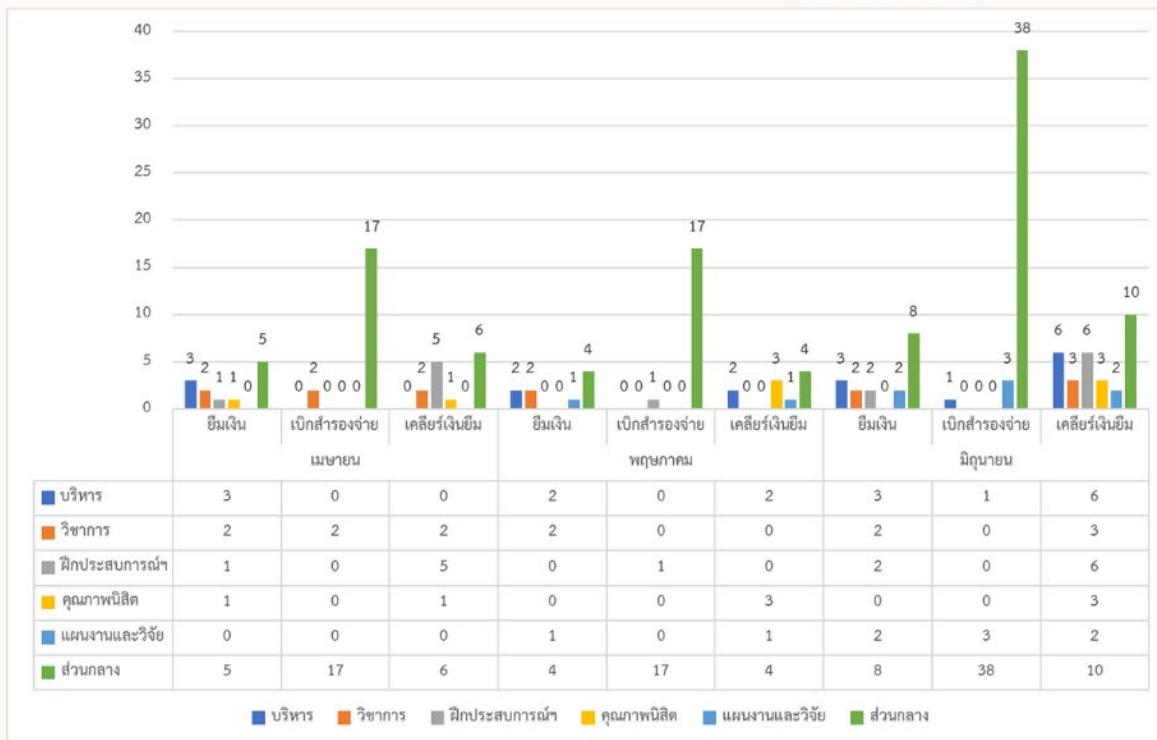


สถิติการให้บริการ
เรื่อง การให้บริการด้านการเงิน (ต่อ)
(ระหว่างวันที่ 1 ตุลาคม 2565 – 30 กันยายน 2566)

- ประเภทการให้บริการ รับบริการด้วยตนเอง ณ จุดให้บริการ (Walk-in)
 รับบริการผ่านช่องทาง E-Service

ที่	รายการ	2566								
		เมษายน			พฤษภาคม			มิถุนายน		
		ยืมเงิน	สำรองฯ	เคลียร์ฯ	ยืมเงิน	สำรองฯ	เคลียร์ฯ	ยืมเงิน	สำรองฯ	เคลียร์ฯ
1	บริหาร	3	0	0	2	0	2	3	1	6
2	วิชาการ	2	2	2	2	0	0	2	0	3
3	ฝึกประสบการณ์ฯ	1	0	5	0	1	0	2	0	6
4	คุณภาพนิสิต	1	0	1	0	0	3	0	0	3
5	แผนงานและวิจัย	0	0	0	1	0	1	2	3	2
6	ส่วนกลาง	5	17	6	4	17	4	8	38	10

สถิติการให้บริการด้านการเงิน ปีงบประมาณ 2566

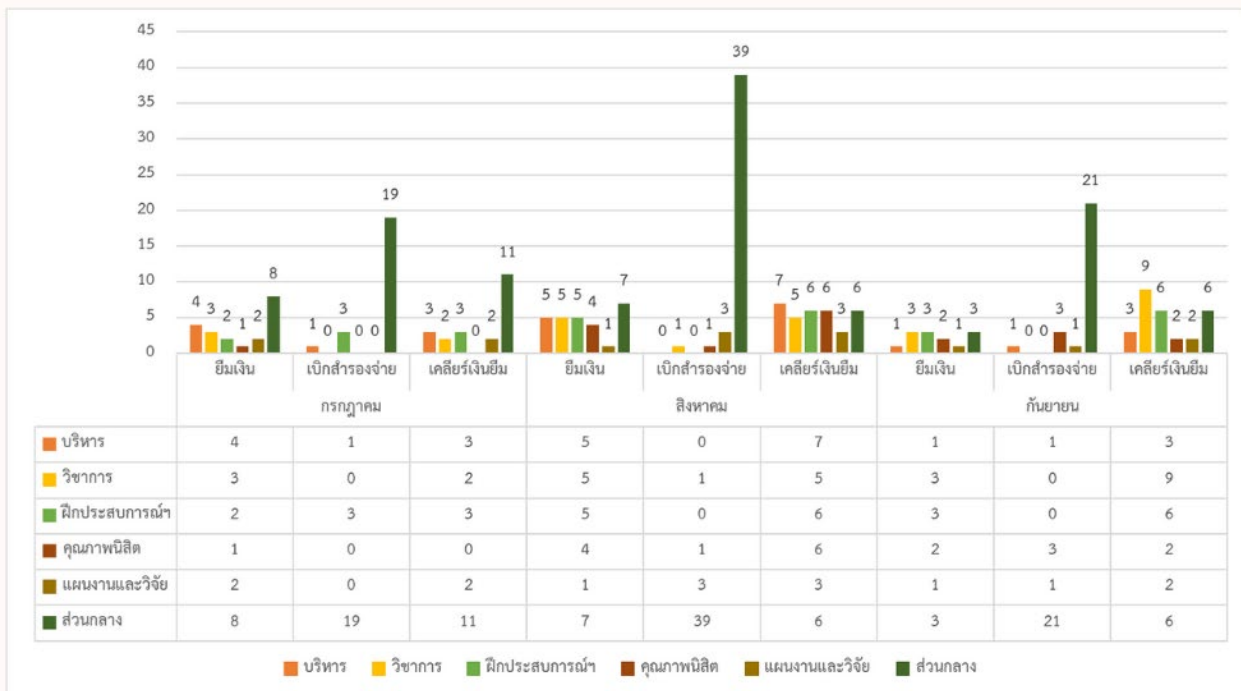


สถิติการให้บริการ
เรื่อง การให้บริการด้านการเงิน (ต่อ)
(ระหว่างวันที่ 1 ตุลาคม 2565 – 30 กันยายน 2566)

- ประเภทการให้บริการ รับบริการด้วยตนเอง ณ จุดให้บริการ (Walk-in)
 รับบริการผ่านช่องทาง E-Service

ที่	รายการ	2566								
		กรกฎาคม			สิงหาคม			กันยายน		
		ยืมเงิน	สำรองฯ	เคลียร์ฯ	ยืมเงิน	สำรองฯ	เคลียร์ฯ	ยืมเงิน	สำรองฯ	เคลียร์ฯ
1	บริหาร	4	1	3	5	0	7	1	1	3
2	วิชาการ	3	0	2	5	1	5	3	0	9
3	ฝึกประสบการณ์ฯ	2	3	3	5	0	6	3	0	6
4	คุณภาพนิสิต	1	0	0	4	1	6	2	3	2
5	แผนงานและวิจัย	2	0	2	1	3	3	1	1	2
6	ส่วนกลาง	8	19	11	7	39	6	3	21	6

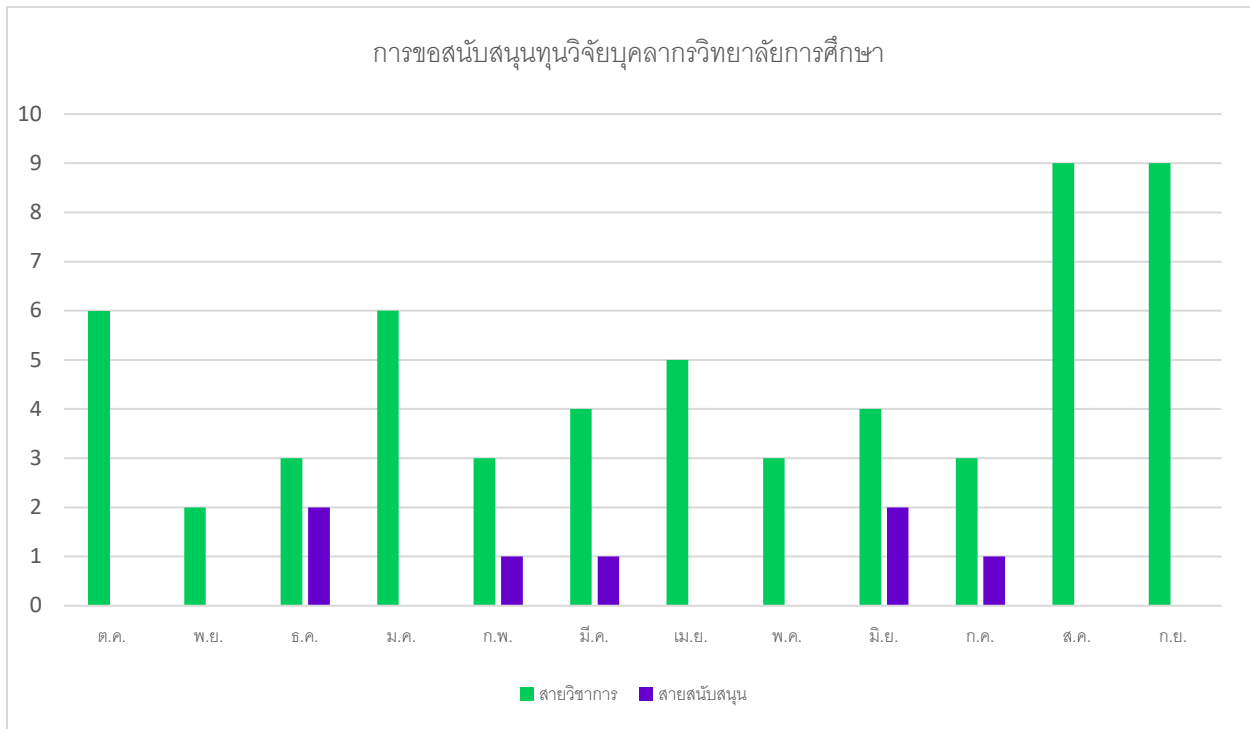
สถิติการให้บริการด้านการเงิน ปีงบประมาณ 2566



สถิติการให้บริการ
เรื่อง การขอสนับสนุนทุนวิจัย
(ระหว่างวันที่ 1 ตุลาคม 2565 – 30 กันยายน 2566)

ประเภทการให้บริการ รับบริการด้วยตนเอง ณ จุดให้บริการ (Walk-in)
 รับบริการผ่านช่องทาง E-Service

ที่	รายการ	2565			2566								
		ต.ค.	พ.ย.	ธ.ค.	ม.ค.	ก.พ.	มี.ค.	เม.ย.	พ.ค.	มิ.ย.	ก.ค.	ส.ค.	ก.ย.
1	สายวิชาการ	6	2	3	6	3	4	5	3	4	3	9	9
2	สายสนับสนุน	0	0	2	0	1	1	0	0	2	1	0	0



สถิติการให้บริการ
เรื่อง การขอเบิกเงินรางวัลเผยแพร่ผลงานวิจัย
(ระหว่างวันที่ 1 ตุลาคม 2565 – 30 กันยายน 2566)

ประเภทการให้บริการ รับบริการด้วยตนเอง ณ จุดให้บริการ (Walk-in)
 รับบริการผ่านช่องทาง E-Service (UPRM/NRIIS)

ที่	รายการ	2565			2566								
		ต.ค.	พ.ย.	ธ.ค.	ม.ค.	ก.พ.	มี.ค.	เม.ย.	พ.ค.	มิ.ย.	ก.ค.	ส.ค.	ก.ย.
1	สายวิชาการ	5	3	2	8	9	3	6	7	6	10	9	9
2	สายสนับสนุน	1	0	0	2	0	1	1	0	0	2	0	0

