

การขอใบอนุญาตประกอบวิชาชีพครู

● สำหรับนิสิตรหัส 59 เป็นต้นไป

ขั้นตอนการขอใบอนุญาตประกอบวิชาชีพครู

เตรียมตัวให้พร้อมตั้งแต่วันแรกที่เข้าศึกษา จนถึงวันที่สำเร็จการศึกษา

สำหรับนิสิตรหัส **59 ถึงปัจจุบัน** นิสิตทุกคนต้อง**บันทึกข้อมูลผู้เข้าศึกษา** (ช่วงเวลาบันทึกจะแจ้งให้ทราบภายหลัง) และเมื่อใกล้**สำเร็จการศึกษา** ต้องบันทึก**ข้อมูลผู้สำเร็จการศึกษา** เพื่อใช้ประกอบการขอใบอนุญาตประกอบวิชาชีพครู จากคุรุสภา

สรุปสั้น ๆ ที่ต้องทำ

- บันทึกข้อมูลผู้เข้าศึกษาในระบบ **KSP Bundit** ตามกำหนด
- สมัครและจำ **Username / Password** ของ **KSP Self-Service**
- ขอใบรับรองปริญญา + ใบแสดงผลการเรียนฉบับสมบูรณ์
- อัปโหลดเอกสาร และชำระค่าธรรมเนียมที่คุรุสภากำหนด
- รออนุมัติ และพิมพ์ใบอนุญาตประกอบวิชาชีพครู (Electronic)

1 ขั้นตอนที่ 1 - บันทึกข้อมูลผู้เข้าศึกษา
บันทึกข้อมูลผู้เข้าศึกษาในระบบ KSP Bundit
ผ่านระบบของคุรุสภา **KSP Bundit** ตามช่วงวันที่ที่มหาวิทยาลัยกำหนด (รายละเอียดและกำหนดการจะแจ้งประกาศให้ทราบล่วงหน้า)

2 ขั้นตอนที่ 2 - สมัครสมาชิกคุรุสภา
สมัครใช้งาน KSP Self-Service
ที่เว็บไซต์คุรุสภา เพื่อเป็นสมาชิกคุรุสภา กรอกข้อมูลให้ถูกต้องและ**จดจำ Username / Password** บัญชีนี้จะใช้สำหรับยื่นคำขอใบอนุญาตประกอบวิชาชีพครู หลังสภามหาวิทยาลัยอนุมัติการสำเร็จการศึกษา

3 ขั้นตอนที่ 3 - เตรียมเอกสารจากมหาวิทยาลัย
ขอใบรับรองปริญญาและใบแสดงผลการเรียน (ฉบับสมบูรณ์)
หลังสภามหาวิทยาลัยอนุมัติปริญญาแล้ว ให้นิสิตติดต่อ**ส่วนส่งเสริมและบริการการศึกษา ชั้น 1 อาคารสำนักงานอธิการบดี** เพื่อขอเอกสารและเตรียมไฟล์สำหรับอัปโหลด ได้แก่
– ไฟล์สำเนาบัตรประจำตัวประชาชน หรือสำเนาทะเบียนบ้าน
– ไฟล์รูปถ่ายสวมครุย
– ไฟล์ใบรับรองปริญญา
– ไฟล์ใบแสดงผลการเรียน

4 ขั้นตอนที่ 4 - ยื่นคำขอในระบบคุรุสภา
ยื่นคำขอใบอนุญาตประกอบวิชาชีพครูผ่าน KSP Self-Service
Login เข้าเว็บไซต์คุรุสภาด้วยบัญชี **KSP Self-Service** กรอกข้อมูลให้ครบถ้วน และ**อัปโหลดไฟล์เอกสาร**ที่เตรียมไว้ จากนั้นรอสถานะการตรวจสอบจากเจ้าหน้าที่ หากข้อมูลถูกต้อง ระบบจะออกเอกสารสำหรับชำระค่าธรรมเนียม **500 บาท** เพื่อให้ไปชำระตามช่องทางที่คุรุสภากำหนด

5 ขั้นตอนที่ 5 - ตรวจสอบผลและพิมพ์ใบอนุญาต
ตรวจสอบผล และพิมพ์ใบอนุญาตประกอบวิชาชีพครู (Electronic)
หลังชำระค่าธรรมเนียมแล้ว ให้เข้าสู่ระบบเพื่อติดตามสถานะ เมื่อระบบแสดงผลว่า**"อนุมัติ"** นิสิตสามารถ**พิมพ์ใบอนุญาตประกอบวิชาชีพครู** ในรูปแบบ **Electronic** จากระบบของคุรุสภา เพื่อนำไปใช้สมัครงานได้ทันที

เริ่มใช้กับนิสิตรหัส 62 เป็นต้นไป



การออกใบอนุญาตประกอบวิชาชีพครู

ตามข้อบังคับคุรุสภา ว่าด้วยใบอนุญาตประกอบวิชาชีพ พ.ศ. 2565
ใช้บังคับตั้งแต่วันที่ 15 มีนาคม 2566



มีคุณวุฒิปริญญาทางการศึกษา
หรือเทียบเท่า
หรือคุณวุฒิอื่นที่คุรุสภารับรอง

ใบอนุญาตปฏิบัติหน้าที่ครู

PROVISIONAL TEACHING LICENSE : P-LICENSE มีอายุ 2 ปี
กรณีไม่ผ่านการทดสอบและประเมินสมรรถนะทางวิชาชีพครู
หรือกรณีที่ไม่ผ่านการทดสอบไม่ครบตามที่คุรุสภากำหนด



ผ่านการทดสอบและประเมินสมรรถนะทางวิชาชีพครู 2 วิชา
คือ วิชาครู และวิชาที่สอนหรือวิชาเอก

- ★ ผู้เข้าศึกษาในปีการศึกษา 2562 - 2565 เข้ารับการทดสอบเฉพาะวิชาครู
- ★ ผู้เข้าศึกษาตั้งแต่ปีการศึกษา 2566 เข้ารับการทดสอบ 2 วิชา

ใบอนุญาตประกอบวิชาชีพครูขั้นต้น

BASIC TEACHING LICENSE : B-LICENSE มีอายุ 5 ปี
เทียบเท่าใบอนุญาตประกอบวิชาชีพฉบับเดิม



ผ่านเกณฑ์การประเมินระดับคุณภาพตามที่คุรุสภากำหนด

ใบอนุญาตประกอบวิชาชีพครูขั้นสูง

ADVANCED TEACHING LICENSE : A-LICENSE มีอายุ 7 ปี
เทียบเท่าใบอนุญาตประกอบวิชาชีพฉบับเดิม
และมีวิทยฐานะไม่ต่ำกว่าชำนาญการ



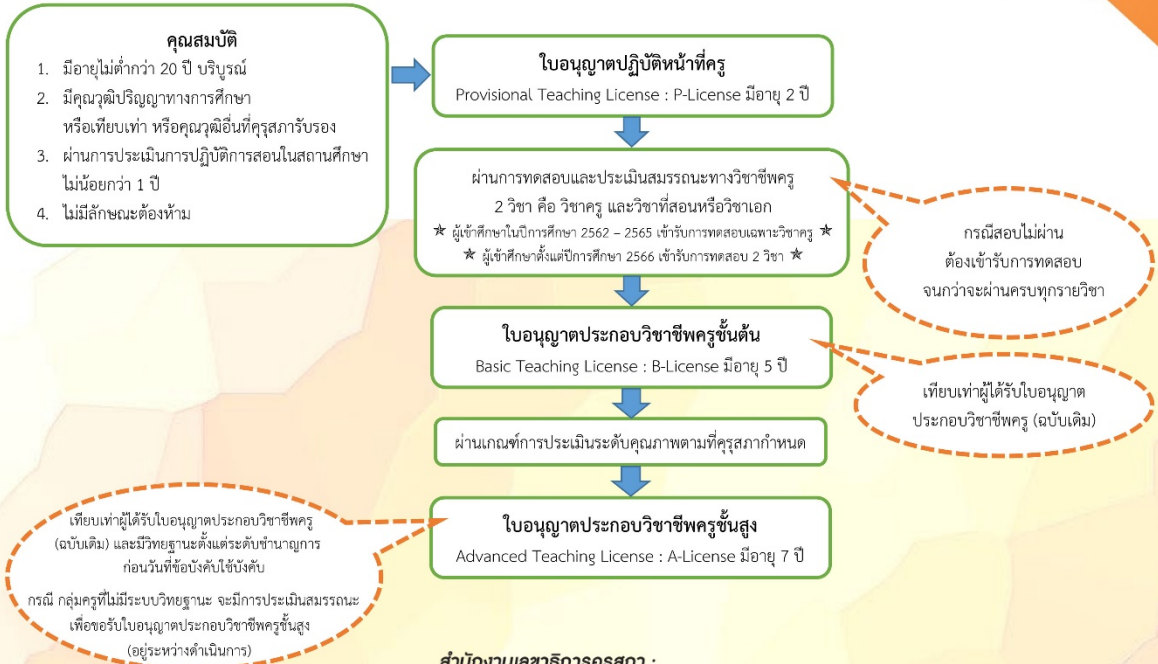
สำนักงานเลขาธิการคุรุสภา :

023049899 www.ksp.or.th [Khurusapha official](https://www.facebook.com/khurusapha.official) [Khurusapha](https://www.youtube.com/channel/UCkHurusapha) [@khurusapha](https://www.instagram.com/khurusapha) Khuru On Mobile



การออกใบอนุญาตประกอบวิชาชีพครู

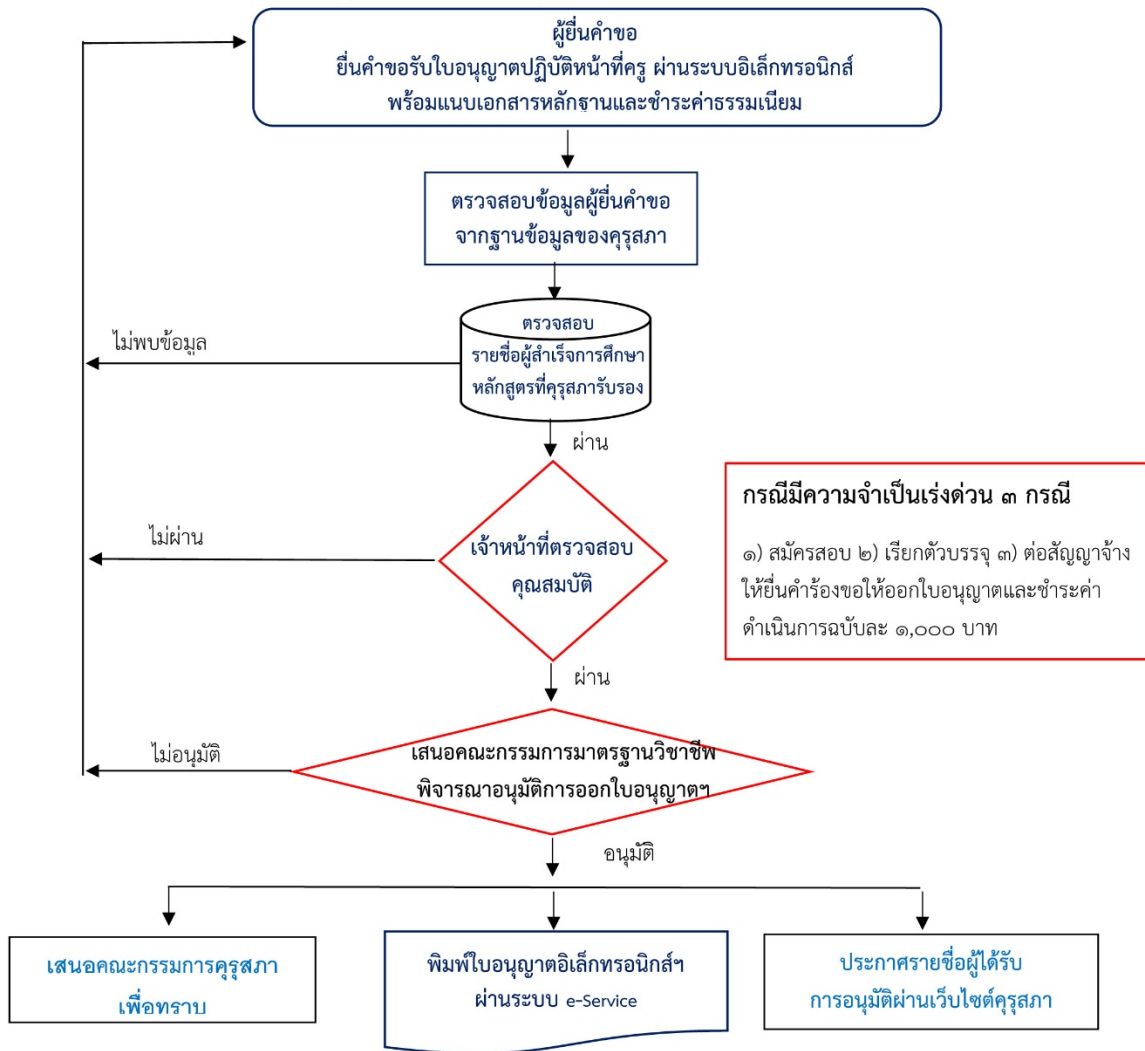
ตามข้อบังคับคุรุสภา ว่าด้วยใบอนุญาตประกอบวิชาชีพ พ.ศ. 2565 ใช้บังคับตั้งแต่วันที่ 15 มีนาคม 2566



สำนักงานเลขาธิการคุรุสภา :

☎ 023049899 🌐 www.ksp.or.th 📺 Khurusapha official 📺 Khurusapha 📺 @khurusapha 📺 Khuru On Mobile

ขั้นตอนการยื่นคำขอรับใบอนุญาตปฏิบัติหน้าที่ครู
(Provisional Teaching License : P-License) ผ่านระบบอิเล็กทรอนิกส์
ตามข้อบังคับคุรุสภา ว่าด้วยใบอนุญาตประกอบวิชาชีพ พ.ศ. ๒๕๖๕



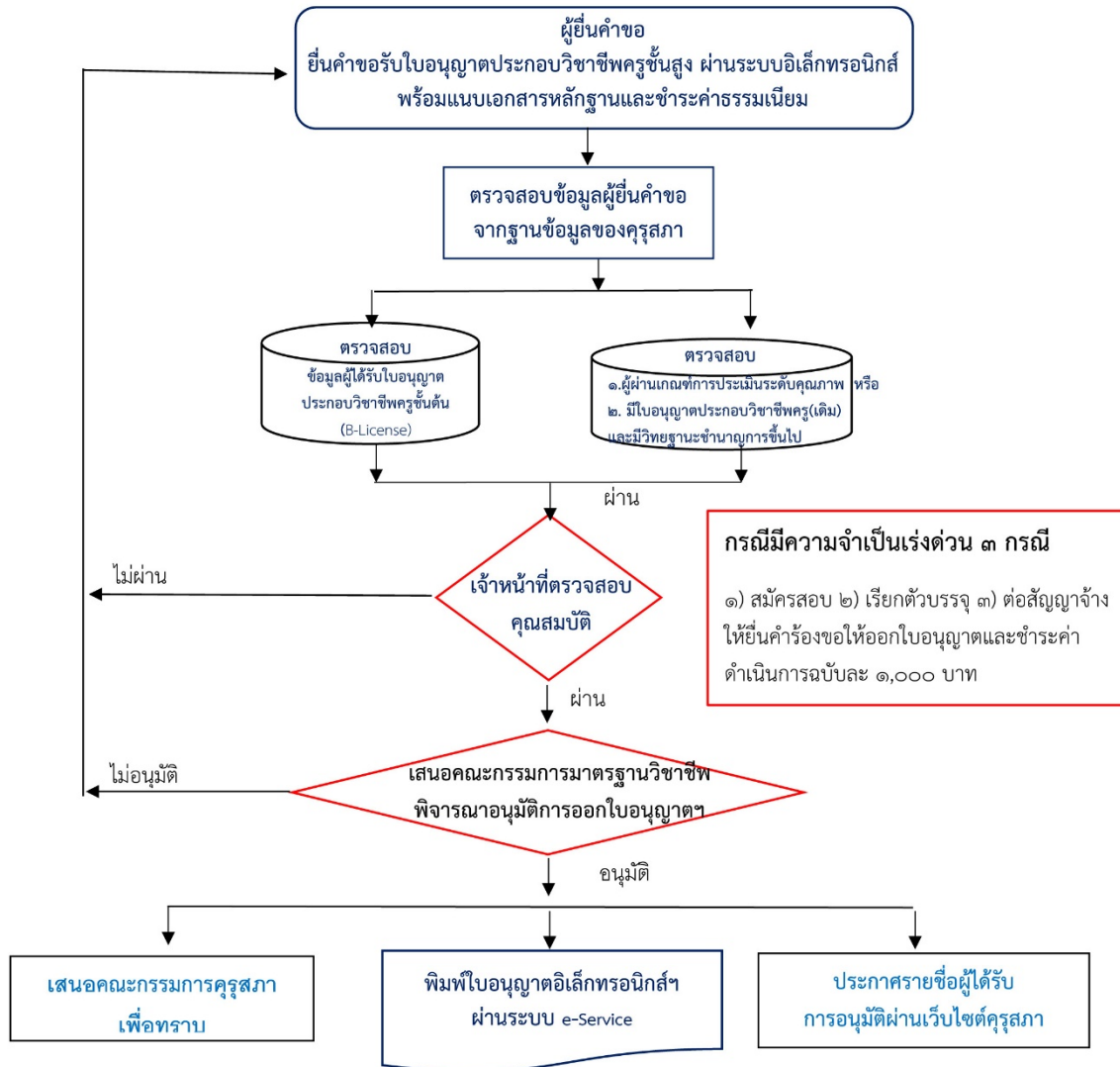
กรณีมีความจำเป็นเร่งด่วน ๓ กรณี
๑) สมัครสอบ ๒) เรียกตัวบรรจุ ๓) ต่อสัญญาจ้าง
ให้ยื่นคำร้องขอให้ออกใบอนุญาตและชำระค่า
ดำเนินการฉบับละ ๑,๐๐๐ บาท

ใบอนุญาตปฏิบัติหน้าที่ครู มีอายุ ๒ ปี นับตั้งแต่วันที่ออกใบอนุญาต

หมายเหตุ ผู้ยื่นคำขอรับใบอนุญาตประกอบวิชาชีพ ที่มีคุณสมบัติครบถ้วนจะได้รับการอนุมัติใบอนุญาตประกอบวิชาชีพ
เฉลี่ยภายใน ๓๐ วันทำการ



ขั้นตอนการยื่นคำขอรับใบอนุญาตประกอบวิชาชีพครูชั้นสูง
(Advanced Teaching License : A-License) ผ่านระบบอิเล็กทรอนิกส์
ตามข้อบังคับคุรุสภา ว่าด้วยใบอนุญาตประกอบวิชาชีพ พ.ศ. ๒๕๖๕



กรณีมีความจำเป็นเร่งด่วน ๓ กรณี
๑) สมัครสอบ ๒) เรียกตัวบรรจุ ๓) ต่อสัญญาจ้าง
ให้ยื่นคำร้องขอให้ออกใบอนุญาตและชำระค่า
ดำเนินการฉบับละ ๑,๐๐๐ บาท

ใบอนุญาตประกอบวิชาชีพครูชั้นสูง มีอายุ ๗ ปี นับตั้งแต่วันที่ออกใบอนุญาต

หมายเหตุ ผู้ยื่นคำขอรับใบอนุญาตประกอบวิชาชีพ ที่มีคุณสมบัติครบถ้วนจะได้รับการอนุมัติใบอนุญาตประกอบวิชาชีพ
เฉลี่ยภายใน ๓๐ วันทำการ

